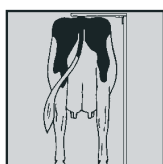


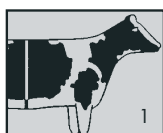
# Exterieurbeschreibung



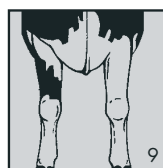
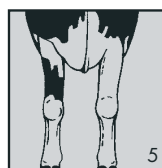
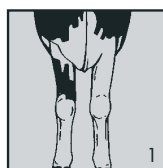
**Größe (Grö)** · Stature (Sta)  
Grandeur · Tamaño



**Milchcharakter (MCh)** · Dairy Character (DC)  
Caractère laitiers · Carácter lechero



**Körpertiefe (Kti)** · Body Depth (BD)  
Profondeur du corps · Profundidad corporal



**Stärke (Stä)** · Strength (Str)  
Vigueur · Fuerza



**Beckenneigung (BNe)** · Rump Angle (RA)  
Inclinaison du bassin · Colocación de los isquiones



**Beckenbreite (BBr)** · Rump Width (RW)  
Largeur du bassin · Amplitud de la grupa



**Hinterbeinwinkelung (HWi)** · Rear Leg Set (RLS)  
Angle du jarret · Patas posteriores



**Klauen (Kla)** · Feet (Ft)  
Onglons · Pezuñas



**Sprunggelenk (SpG)** · Hocks  
Jarret · Corvejón



**Hinterbeinstellung (HSt)** · Rear leg set rear view  
Position membres arrière · Posición patas posteriores



**Bewegung (Bew)** · Locomotion (Loc)  
Locomotion · Locomoción



**Hintereuterhöhe (HEu)** · Rear Udder Height (RUH)  
Hauteur du pis de derrière · Altura de la ubre trasera



**Zentralband (ZBa)** · Suspensory ligament (SL)  
Ligament central · Ligamento suspensor



**Strichplatzierung vorne (SPv)** · Fore Teat Placement (TP)  
Implantation des trayons devants · Colocación de pezones delanteros



**Strichplatzierung hinten (SPh)** · Rear Teat Placement (TPr)  
Implantation des trayons arrières · Colocación de pezones traseros



**Vordereuteraufhängung (VEu)** · Fore Udder Attachment (FUA)  
Suspension du pis de devant · Suspensión de la ubre delantera



**Eutertiefe (Eti)** · Udder Depth (UD)  
Profondeur du pis · Profundidad de la ubre



**Strichlänge (SLä)** · Teat Length (TL)  
Longueur des trayons · Longitud de pezones