



Zivet

aAa 342 BB A2/A2

SHA Zivet EX-90

HB-NR.: 833.496 geboren: 12.01.2021



Tö. 422 Betr. 184 Si. 91 %

Milch-kg + 1.971

Fett-% + 0,08

Fett-kg + 88

Eiweiß-% + 0,15

Eiweiß-kg + 86

RZPersistenz 119

RZM 147

AltaZarek (Topshot x Rubicon)

SHA Oryx 2/86 VG
3/3La. 10.011 3,79 379 3,66 366
HL 3 11.787 3,78 446 3,75 442

- sehr hohe Milchleistung
- gute Kalbeeigenschaften
- hohe Wirtschaftlichkeit

Skywalker

– Gatedancer

Okapi 3/90 EX
3/2La. 12.743 3,92 499 3,49 445

Aus der Kuhfamilie von
Seagull-Bay OMAN Mirror

Tö. 235 Betr. 89 Si. 95 %

Milchtyp: 110

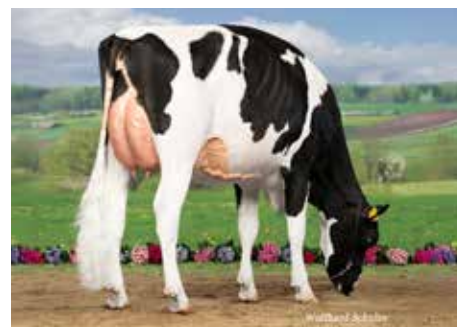
Körper: 106

Fundament: 109

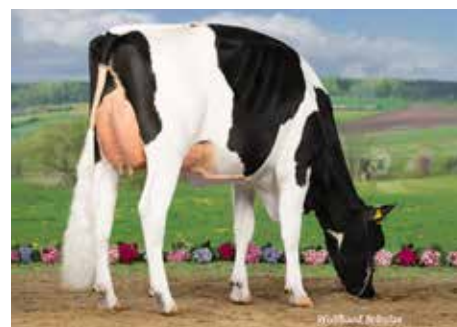
RZE 117

Euter: 113

		76	88	100	112	124	
Größe	klein					109	groß
Rippenstruktur	flach					96	gewölbt
Körpertiefe	wenig					110	viel
Stärke	schwach					102	stark
Beckenneigung	ansteigend					108	abfallend
Beckenbreite	schmal					95	breit
Hinterbeinwinkel	steil					110	gewinkelt
Klauenwinkel	flach					92	steil
Sprunggelenk	derb					109	trocken
Hinterbeinstellung	nach außen					102	parallel
Vorderbeinstellung	nach außen					102	parallel
Bewegung	schlecht					112	gut
Hintereuterhöhe	tief					118	hoch
Zentralband	schwach					99	stark
Strichplatzierung v.	außen					86	innen
Strichplatzierung h.	außen					97	innen
Vordereuter	lose					111	fest
Euterbalance	hinten tief					107	vorne tief
Eutertiefe	tief					107	hoch
Strichlänge	kurz					104	lang



Zivet-Tochter Reine



Zivet-Tochter Baba

Gesundheit	RZGesund	108	Si. 86 %
Eutergesundheit	RZEuterfit	102	Si. 81 %
Klauengesundheit	RZKlaue	108	Si. 66 %
Mortellaroresistenz	DDControl	110	Si. 60 %
Reproduktion	RZRepro	100	Si. 72 %
Stoffwechselstabilität	RZMetabol	107	Si. 78 %
Zellzahl	RZS	101	Si. 90 %
Kälberfitness	RZKälberfit	113	Si. 98 %

Körperkondition	BCS	88	
Nutzungsdauer	RZN	121	Si. 80 %
Töchterfruchtbarkeit	RZR	102	Si. 72 %
Melkbarkeit	RZD	90	Si. 93 %
Melkverhalten	MVH	105	Si. 70 %
Futtermittelverwertung	RZFE	89	Si. 47 %
Kalbeverlauf paternal	RZKd	110	Si. 99 %
Kalbeverlauf direkt	KVdir	111	Si. 99 %

Ökologie-Zuchtwert

RZÖko 134
Si. 90 %

Ökonomie-Zuchtwert

RZ€ 2.401
Si. 93 %

Gesamtzuchtwert

RZG 147
Si. 93 %