



# Soranjo

aAa 534 BB A2/A2

Soranjo

HB-NR.: 833.694 geboren: 19.11.2023



Tö. Betr. Si. 79 %

**Milch-kg** + 2.034

**Fett-%** + 0,05

**Fett-kg** + 87

**Eiweiß-%** - 0,02

**Eiweiß-kg** + 67

**RZPersistenz** 122

**RZM** 140

Soysauce (Parfect x Legacy)

Desuway

Adaway

– Huey

Desuhuey 1/85 VG  
2/1La. 10.707 4,49 481 3,58 383

- sehr lange Nutzungsdauer
- super Eutergesundheit
- gute Kalbeeigenschaften

Aus der Kuhfamilie von  
Sully Shottle  
May-TW EX-91

Tö. Betr. Si. 80 %

Milchtyp: 100

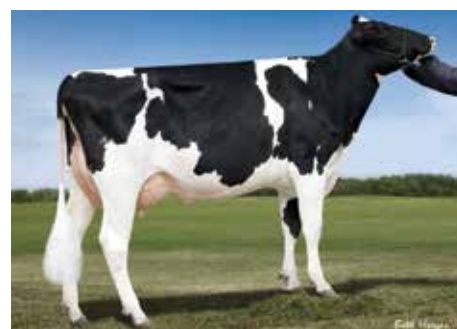
Körper: 108

Fundament: 113

RZE 120

Euter: 116

		76	88	100	112	124		
Größe	klein						94	groß
Rippenstruktur	flach						102	gewölbt
Körpertiefe	wenig						101	viel
Stärke	schwach						102	stark
Beckenneigung	ansteigend						100	abfallend
Beckenbreite	schmal						110	breit
Hinterbeinwinkel	steil						101	gewinkelt
Klauenwinkel	flach						105	steil
Sprunggelenk	derb						102	trocken
Hinterbeinstellung	nach außen						107	parallel
Vorderbeinstellung	nach außen						108	parallel
Bewegung	schlecht						112	gut
Hintereuterhöhe	tief						126	hoch
Zentralband	schwach						106	stark
Strichplatzierung v.	außen						105	innen
Strichplatzierung h.	außen						102	innen
Vordereuter	lose						109	fest
Euterbalance	hinten tief						102	vorne tief
Eutertiefe	tief						102	hoch
Strichlänge	kurz						107	lang



Familie De-Su Bookem 520



Stammkuh Sully Shottle May-TW

Gesundheit	<b>RZGesund</b>	<b>121</b>	Si. 83 %	Körperkondition	<b>BCS</b>	<b>102</b>	
Eutergesundheit	<b>RZEuterfit</b>	<b>112</b>	Si. 78 %	Nutzungsdauer	<b>RZN</b>	<b>132</b>	Si. 72 %
Klauengesundheit	<b>RZKlaue</b>	<b>115</b>	Si. 62 %	Töchterfruchtbarkeit	<b>RZR</b>	<b>97</b>	Si. 58 %
Mortellaroresistenz	<b>DDControl</b>	<b>111</b>	Si. 54 %	Melkbarkeit	<b>RZD</b>	<b>102</b>	Si. 77 %
Reproduktion	<b>RZRepro</b>	<b>106</b>	Si. 66 %	Melkverhalten	<b>MVH</b>	<b>98</b>	Si. 60 %
Stoffwechselstabilität	<b>RZMetabol</b>	<b>107</b>	Si. 71 %	Futтереffizienz	<b>RZFE</b>	<b>105</b>	Si. 41 %
Zellzahl	<b>RZS</b>	<b>127</b>	Si. 78 %	Kalbeverlauf paternal	<b>RZKd</b>	<b>107</b>	Si. 71 %
Kälberfitness	<b>RZKälberfit</b>	<b>111</b>	Si. 62 %	Kalbeverlauf direkt	<b>KVdir</b>	<b>108</b>	Si. 77 %

Ökologie-Zuchtwert

**RZÖko 146**  
Si. 86 %

Ökonomie-Zuchtwert

**RZ€ 2.659**  
Si. 87 %

Gesamtzuchtwert

**RZG 153**  
Si. 86 %