



# Salazar

aAa 513 AB A2/A2

Salazar

HB-NR.: 619.277 geboren: 17.08.2024



Tö. Betr. Si. 78 %

**Milch-kg + 906**

**Fett-% + 0,53**

**Fett-kg + 96**

**Eiweiß-% + 0,24**

**Eiweiß-kg + 58**

**RZPersistenz 104**

**RZM 138**

Saiko (Magnifique x Pursuit)

Peak 85992

Powerbuck

Peak Cheer

– AltaZazzle

- mittelrahmig mit viel Stärke
- sehr lange Nutzungsdauer
- beste Gesundheitswerte

Aus der Kuhfamilie von  
**Larcrest Cosmopolitan**

Tö. Betr. Si. 78 %

Milchtyp: 109

Körper: 112

Fundament: 112

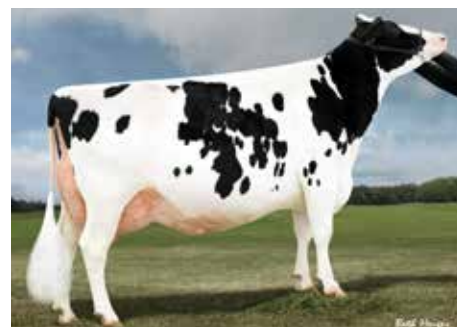
RZE 117

Euter: 107

		76	88	100	112	124		
Größe	klein						91	groß
Rippenstruktur	flach						117	gewölbt
Körpertiefe	wenig						102	viel
Stärke	schwach						117	stark
Beckenneigung	ansteigend						95	abfallend
Beckenbreite	schmal						109	breit
Hinterbeinwinkel	steil						93	gewinkelt
Klauenwinkel	flach						113	steil
Sprunggelenk	derb						102	trocken
Hinterbeinstellung	nach außen						95	parallel
Vorderbeinstellung	nach außen						112	parallel
Bewegung	schlecht						112	gut
Hintereuterhöhe	tief						110	hoch
Zentralband	schwach						99	stark
Strichplatzierung v.	außen						101	innen
Strichplatzierung h.	außen						109	innen
Vordereuter	lose						110	fest
Euterbalance	hinten tief						118	vorne tief
Eutertiefe	tief						101	hoch
Strichlänge	kurz						94	lang



7. Mutter Larcrest Planet Chima



8. Mutter Larcrest Ramos Crimson

Gesundheit	RZGesund	128	Si. 83 %
Eutergesundheit	RZEuterfit	114	Si. 78 %
Klauengesundheit	RZKlaue	116	Si. 62 %
Mortellaroresistenz	DDControl	115	Si. 54 %
Reproduktion	RZRepro	111	Si. 66 %
Stoffwechselstabilität	RZMetabol	115	Si. 71 %
Zellzahl	RZS	113	Si. 77 %
Kälberfitness	RZKälberfit	98	Si. 62 %

Körperkondition	BCS	119	
Nutzungsdauer	RZN	133	Si. 71 %
Töchterfruchtbarkeit	RZR	113	Si. 57 %
Melkbarkeit	RZD	95	Si. 77 %
Melkverhalten	MVH	94	Si. 59 %
Futtereffizienz	RZFE	91	Si. 41 %
Kalbeverlauf paternal	RZKd	107	Si. 71 %
Kalbeverlauf direkt	KVdir	107	Si. 77 %

Ökologie-Zuchtwert

**RZÖko 151**  
Si. 86 %

Ökonomie-Zuchtwert

**RZ€ 2.748**  
Si. 87 %

Gesamtzuchtwert

**RZG 155**  
Si. 85 %