



# Nextlevel

aAa 324 BB A2/A2

HMO Nextlevel

HB-NR.: 268.065 geboren: 05.02.2024



Tö. Betr. Si. 78 %

**Milch-kg + 2.322**

**Fett-% - 0,10**

**Fett-kg + 79**

**Eiweiß-% - 0,05**

**Eiweiß-kg + 73**

**RZPersistenz 119**

**RZM 141**

**Nexo** (Nexus x Mick)

HMO Kornblume 1/85 VG  
1/1La. 15.070 4,17 629 3,46 521

**Sunrise**

- Prosperous

HMO Konny 1/85 VG  
1/1La. 11.861 4,28 508 3,84 455

- *sehr hohe Milchmenge*
- *starke, gesunde Fundamente*
- *sehr gute Melkbarkeit*

Aus der Kuhfamilie von  
**Batkes Outside Kora EX-94**

Tö. Betr. Si. 79 %

**Milchtyp: 118**

**Körper: 105**

**Fundament: 122**

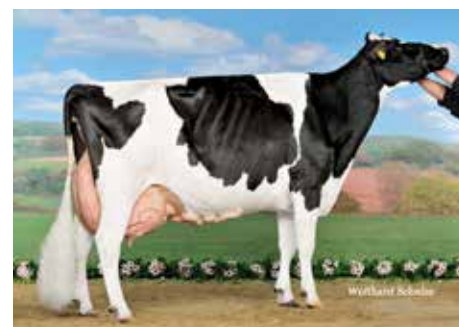
**RZE 134**

**Euter: 125**

		76	88	100	112	124	
Größe	klein					103	groß
Rippenstruktur	flach					104	gewölbt
Körpertiefe	wenig					100	viel
Stärke	schwach					94	stark
Beckenneigung	ansteigend					97	abfallend
Beckenbreite	schmal					109	breit
Hinterbeinwinkel	steil					106	gewinkelt
Klaufenwinkel	flach					103	steil
Sprunggelenk	derb					106	trocken
Hinterbeinstellung	nach außen					111	parallel
Vorderbeinstellung	nach außen					117	parallel
Bewegung	schlecht					122	gut
Hintereuterhöhe	tief					132	hoch
Zentralband	schwach					115	stark
Strichplatzierung v.	außen					103	innen
Strichplatzierung h.	außen					105	innen
Vordereuter	lose					113	fest
Euterbalance	hinten tief					117	vorne tief
Eutertiefe	tief					111	hoch
Strichlänge	kurz					100	lang



Mutter HMO Kornblume



Stammkuh Batkes Outside Kora

Gesundheit	<b>RZGesund</b>	<b>123</b>	Si. 83 %
Eutergesundheit	<b>RZEuterfit</b>	<b>110</b>	Si. 78 %
Klauengesundheit	<b>RZKlaue</b>	<b>121</b>	Si. 63 %
Mortellaroresistenz	<b>DDControl</b>	<b>124</b>	Si. 55 %
Reproduktion	<b>RZRepro</b>	<b>107</b>	Si. 66 %
Stoffwechselstabilität	<b>RZMetabol</b>	<b>108</b>	Si. 71 %
Zellzahl	<b>RZS</b>	<b>108</b>	Si. 77 %
Kälberfitness	<b>RZKälberfit</b>	<b>112</b>	Si. 63 %

Körperkondition	<b>BCS</b>	<b>88</b>	
Nutzungsdauer	<b>RZN</b>	<b>129</b>	Si. 71 %
Töchterfruchtbarkeit	<b>RZR</b>	<b>100</b>	Si. 57 %
Melkbarkeit	<b>RZD</b>	<b>133</b>	Si. 77 %
Melkverhalten	<b>MVH</b>	<b>101</b>	Si. 60 %
Futтереffizienz	<b>RZFE</b>	<b>111</b>	Si. 40 %
Kalbeverlauf paternal	<b>RZKd</b>	<b>108</b>	Si. 71 %
Kalbeverlauf direkt	<b>KVdir</b>	<b>103</b>	Si. 77 %

**Ökologie-Zuchtwert**  
**RZÖko 144**  
Si. 86 %

**Ökonomie-Zuchtwert**  
**RZ€ 2.638**  
Si. 87 %

**Gesamtzuchtwert**  
**RZG 157**  
Si. 86 %