



Giro

aAa 423 AA A2/A2

Giro

HB-NR.: 100.029 geboren: 07.09.2021



Tö. Betr. Si. 80 %

Milch-kg + 2.363

Fett-% + 0,06

Fett-kg + 100

Eiweiß-% - 0,03

Eiweiß-kg + 77

RZPersistenz 116

RZM 146

Gladius (Gazebo x Superhero)

HZH Hotgirl 1/82 GP
1/1La. 9.530 4,68 446 3,62 345

Hothand

– Bandares

Pine-Tree 6660 Band 7234 1/86 VG
1/1La. 7.904 4,14 327 3,74 296

- sehr hohe Milchleistung
- starke, gesunde Fundamente
- gute Melkbarkeit

Aus der Kuhfamilie von
Darlawn Mtoto Honibea

Tö. Betr. Si. 80 %

Milchtyp: 108

Körper: 99

Fundament: 123

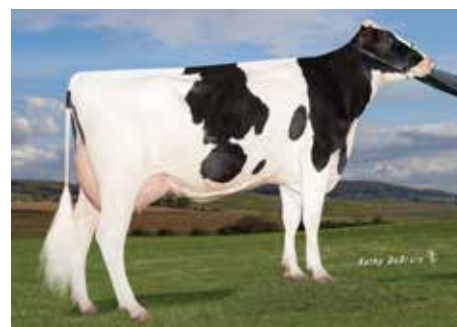
RZE 124

Euter: 116

		76	88	100	112	124	
Größe	klein					111	groß
Rippenstruktur	flach					95	gewölbt
Körpertiefe	wenig					96	viel
Stärke	schwach					94	stark
Beckenneigung	ansteigend					112	abfallend
Beckenbreite	schmal					107	breit
Hinterbeinwinkel	steil					89	gewinkelt
Klauenwinkel	flach					103	steil
Sprunggelenk	derb					115	trocken
Hinterbeinstellung	nach außen					117	parallel
Vorderbeinstellung	nach außen					107	parallel
Bewegung	schlecht					117	gut
Hintereuterhöhe	tief					131	hoch
Zentralband	schwach					103	stark
Strichplatzierung v.	außen					94	innen
Strichplatzierung h.	außen					98	innen
Vordereuter	lose					108	fest
Euterbalance	hinten tief					122	vorne tief
Eutertiefe	tief					108	hoch
Strichlänge	kurz					92	lang



Mutter HZH Hotgirl



4. Mutter Pen-Col Robust Harp

Gesundheit	RZGesund	111	Si. 84 %	Körperkondition	BCS	83	
Eutergesundheit	RZEuterfit	101	Si. 79 %	Nutzungsdauer	RZN	123	Si. 74 %
Klauengesundheit	RZKlaue	112	Si. 67 %	Töchterfruchtbarkeit	RZR	93	Si. 62 %
Mortellaroresistenz	DDControl	114	Si. 60 %	Melkbarkeit	RZD	113	Si. 78 %
Reproduktion	RZRepro	108	Si. 69 %	Melkverhalten	MVH	105	Si. 63 %
Stoffwechselstabilität	RZMetabol	106	Si. 74 %	Futtermehrfizienz	RZFE	100	Si. 41 %
Zellzahl	RZS	112	Si. 79 %	Kalbeverlauf paternal	RZKd	104	Si. 84 %
Kälberfitness	RZKälberfit	111	Si. 73 %	Kalbeverlauf direkt	KVdir	100	Si. 88 %

Ökologie-Zuchtwert

RZÖko 137
Si. 87 %

Ökonomie-Zuchtwert

RZ€ 2.589
Si. 88 %

Gesamtzuchtwert

RZG 150
Si. 87 %