



Patron

aAa 534 BB A2/A2

Patron

geboren: 31.07.2015 HB-NR.: 409.813



Milchleistung

08/2019 (IC)
Tö. 170 Betr. 7 Si. 94

Milch-lbs	+ 362
Fett-%	+ 0,16
Fett-lbs	+ 50
Eiweiß-%	+ 0,06
Eiweiß-lbs	+ 25

■ Exterieur
■ Nutzungsdauer
■ Eutergesundheit

Exterieur

Tö. 0 Betr. 0 Si. 77%

		-2	-1	0	1	2
Größe	+ 0,8					
Stärke	- 0,2					
Körpertiefe	n.v.					
Milchcharakter	+ 1,3					
Beckenneigung	- 0,3					
Beckenbreite	+ 0,6					
Hinterbeinwinkel	- 0,4					
Hinterbeinstellung	n.v.					
Klauenwinkel	+ 0,5					
Vordereuter	+ 2,2					
Hintereuterhöhe	+ 1,7					
Hintereuterbreite	+ 1,0					
Zentralband	+ 0,2					
Euterboden	+ 2,1					
Strichplatzierung	+ 0,6					
Strichlänge	+ 0,2					

Marlo 409.782

US 00.67722679

Plus 409.594

-Celebrity

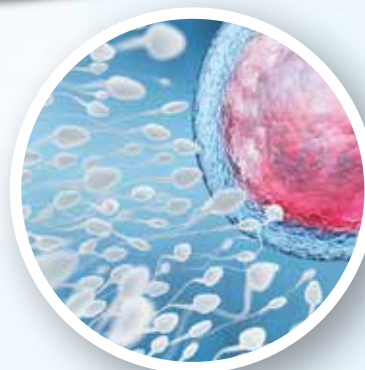
US 00.67418833 1/83 GP
1/1 La. 7.804 4,34 339 3,55 277

Kalbeverlauf	Fruchtbarkeit	Melkverhalten
mittel	- 1,0	mittel

JPI	Milchwert	Exterieur	Fleischwert	Nutzungsdauer	Zellzahl	Melkbarkeit
112	n.v.	+ 2,1	n.v.	+ 3,8	+ 2,86	mittel



der neue Weg zur Fruchtbarkeit



Vertrieben durch



www.natural-techna.com

