



Garido

aAa 315 AE A1/A2

HaS Garido

geboren: 24.08.2017 HB-NR.: 811.606



Milchleistung		RZM 148
08/2019 (gD)		
Tö. 0 Betr. 0		
Milch-kg	+ 1.597	
Fett-%	+ 0,23	
Fett-kg	+ 89	
Eiweiß-%	+ 0,02	
Eiweiß-kg	+ 56	

Gymnast 508.247
 ZW: + 1.376 + 0,08 + 63 + 0,04 + 50

Sunrise
 DE 05.38919472 1/85 VG
 1/200Tg. 6.985 4,28 299 3,55 248

Doorsopen 507.687
 Boldi Jabir Astray
 CA 00.11880900 1/85 VG

Penley 507.578
 Shirley - Boss
 DE 05.38319942

- Allrounder
- Milchleistung
- Gesundheit

Tidy-Brook Elton Steph

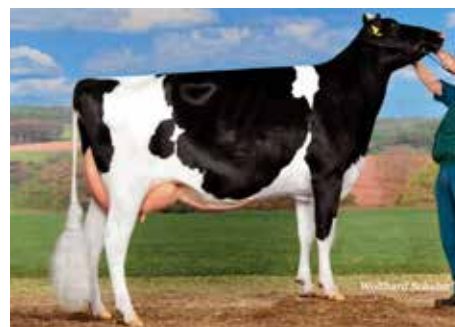
Exterieur RZE 134

Tö. 0 Betr. 0
 Milchtyp: 105 Körper: 112 Fundament: 121 Euter: 134

		76	88	100	112	124	
Größe	klein					121	groß
Milchcharakter	derb					108	scharf/edel
Körpertiefe	wenig					105	viel
Stärke	schwach					109	stark
Beckenneigung	ansteigend					92	abfallend
Beckenbreite	schmal					117	breit
Hinterbeinwinkel	steil					87	gewinkelt
Klauenwinkel	flach					106	steil
Sprunggelenk	derb					110	trocken
Hinterbeinstellung	kuhessig					114	parallel
Bewegung	schlecht					117	gut
Hintereuterhöhe	tief					133	hoch
Zentralband	schwach					116	stark
Strichplatzierung v.	außen					106	innen
Strichplatzierung h.	außen					112	innen
Vordereuter	lose					124	fest
Eutertiefe	tief					121	hoch
Strichlänge	kurz					103	lang



Mutter Sunrise



Urgroßmutter Sambuca

Töchterfruchtbarkeit			RZKälberfit	RZEuterfit	RZKlaue	DDcontrol	RZRepro	RZMetabol	RZGesund
KON 107	RZ 102	BCS 100	96	111	111	112	112	109	114

Kalbeverlauf direkt	Totgeburten direkt	Kalbeindex direkt	Kalbeverlauf Töchter	Totgeburten Töchter	Melkbarkeit	Melkverhalten
KV dir 103	TG dir 107	RZKd 105	KV mat 132	TG mat 120	RZD 101	MVH 104

Gesamtzuchtwert	Milchleistung	Exterieur	Zellzahl	Nutzungsdauer	Reproduktion	Kalbeindex-Töchter
RZG 156	RZM 148 Si. 73 %	RZE 134 Si. 62 %	RZS 113 Si. 76 %	RZN 116 Si. 66 %	RZR 108 Si. 53 %	RZKm 126 Si. 61 %