



# Frontier

aAa 531 AE A1/A1

De-Su JS Frontier

geboren: 14.05.2015 HB-NR.: 508.549



Milchleistung RZM 133	
08/2019 (gD)	
Tö. 0 Betr. 0	
Milch-kg	+ 1.667
Fett-%	- 0,13
Fett-kg	+ 52
Eiweiß-%	- 0,13
Eiweiß-kg	+ 42

**Josuper 889.284**  
 ZW: +1.874 -0,08 +65 -0,09 +53  
 Melarry Mogul Felice  
 US 00.71490900 2/88 VG

**Supersire 506.805**  
 Uecker Beacon Joyfully  
 US 00.68817934 3/90 EX

**Mogul 506.694**  
 - Super  
 Melarry Super Freestyle  
 US 00.69859268 4/90 EX  
 3/3 La. 16.880 3,09 522 3,21 542

■ Milchmenge  
 ■ mittelrahmig & körperstark  
 ■ Gesundheit  
 RZRobot: 114\*

Melarry Valor Frosty

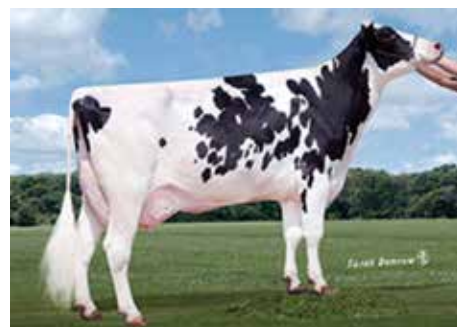
## Exterieur RZE 124

Tö. 0 Betr. 0  
 Milchtyp: 94 Körper: 106 Fundament: 110 Euter: 131

		76	88	100	112	124		
Größe	klein						99	groß
Milchcharakter	derb						92	scharf/edel
Körpertiefe	wenig						105	viel
Stärke	schwach						118	stark
Beckenneigung	ansteigend						82	abfallend
Beckenbreite	schmal						102	breit
Hinterbeinwinkel	steil						92	gewinkelt
Klauenwinkel	flach						108	steil
Sprunggelenk	derb						93	trocken
Hinterbeinstellung	kuhhessig						112	parallel
Bewegung	schlecht						111	gut
Hintereuterhöhe	tief						130	hoch
Zentralband	schwach						117	stark
Strichplatzierung v.	außen						107	innen
Strichplatzierung h.	außen						104	innen
Vordereuter	lose						123	fest
Eutertiefe	tief						116	hoch
Strichlänge	kurz						98	lang



Großmutter Melarry Super Freestyle



Urgroßmutter Melarry Colby Freckles

Töchterfruchtbarkeit			RZKälberfit	RZEuterfit	RZKlaue	DDcontrol	RZRepro	RZMetabol	RZGesund
KON 100	RZ 102	BCS 114	105	116	112	111	112	103	116

Kalbeverlauf direkt	Totgeburten direkt	Kalbeindex direkt	Kalbeverlauf Töchter	Totgeburten Töchter	Melkbarkeit	Melkverhalten
KV dir 90	TG dir 102	RZKd 96	KV mat 110	TG mat 106	RZD 101	MVH 118

Gesamtzuchtwert	Milchleistung	Exterieur	Zellzahl	Nutzungsdauer	Reproduktion	Kalbeindex-Töchter
<b>RZG 144</b>	<b>RZM 133</b> Si. 75 %	<b>RZE 124</b> Si. 65 %	<b>RZS 113</b> Si. 77 %	<b>RZN 125</b> Si. 69 %	<b>RZR 100</b> Si. 59 %	<b>RZKm 108</b> Si. 65 %