



# Chess



aAa 432 AB A2/A2

WEH Chess

geboren: 08.05.2017 HB-NR.: 823.209



Milchleistung		RZM 144
08/2019 (gD)		
Tö. 0 Betr. 0		
Milch-kg	+ 1.651	
Fett-%	+ 0,01	
Fett-kg	+ 66	
Eiweiß-%	+ 0,02	
Eiweiß-kg	+ 58	

Chassy 508.105  
 ZW: + 1.954 -0,19 + 55 -0,02 + 63

HMO Kobra  
 DE 03.57780073 1/85 VG  
 1/1 La. 10.792 4,07 439 3,47 375

Troy 507.430  
 Welcome McCutchen Chasy  
 US 30.10945924 2/91 EX

Commander 889.271  
 - Numero Uno  
 Kira  
 DE 03.55832918 3/90 EX  
 3/3 La. 12.308 3,83 471 3,45 425

- Milchleistung
- Töchterfruchtbarkeit
- Rinderbulle

Batkes Outside Kora

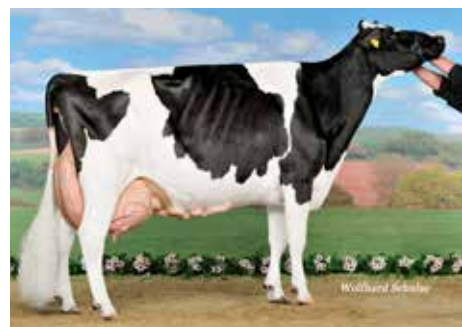
## Exterieur RZE 122

Tö. 0 Betr. 0  
 Milchtyp: 110 Körper: 102 Fundament: 114 Euter: 122

		76	88	100	112	124	
Größe	klein						108 groß
Milchcharakter	derb						109 scharf/edel
Körpertiefe	wenig						99 viel
Stärke	schwach						101 stark
Beckenneigung	ansteigend						100 abfallend
Beckenbreite	schmal						96 breit
Hinterbeinwinkel	steil						84 gewinkelt
Klauenwinkel	flach						106 steil
Sprunggelenk	derb						105 trocken
Hinterbeinstellung	kuhhessig						107 parallel
Bewegung	schlecht						114 gut
Hintereuterhöhe	tief						128 hoch
Zentralband	schwach						107 stark
Strichplatzierung v.	außen						110 innen
Strichplatzierung h.	außen						109 innen
Vordereuter	lose						114 fest
Eutertiefe	tief						110 hoch
Strichlänge	kurz						102 lang



Großmutter Kira



Stammkuh Outside Kora

Töchterfruchtbarkeit			RZKälberfit	RZEuterfit	RZKlaue	DDcontrol	RZRepro	RZMetabol	RZGesund
KON 119	RZ 99	BCS 98	108	100	112	123	113	105	108

Kalbeverlauf direkt	Totgeburten direkt	Kalbeindex direkt	Kalbeverlauf Töchter	Totgeburten Töchter	Melkbarkeit	Melkverhalten
KV dir 114	TG dir 111	RZKd 113	KV mat 129	TG mat 122	RZD 103	MVH 111

Gesamtzuchtwert	Milchleistung	Exterieur	Zellzahl	Nutzungsdauer	Reproduktion	Kalbeindex-Töchter
<b>RZG 152</b>	<b>RZM 144</b> Si. 75 %	<b>RZE 122</b> Si. 62 %	<b>RZS 108</b> Si. 77 %	<b>RZN 117</b> Si. 66 %	<b>RZR 118</b> Si. 55 %	<b>RZKm 126</b> Si. 62 %