

Casino



aAa 351 AB A2/A2

Veelhorst DG Madrid

geboren: 11.02.2017 HB-NR.: 156.583



Milchleistung RZM 150

08/2019 (gD)

Tö. 0 Betr. 0

Milch-kg	+ 1.961
Fett-%	+ 0,07
Fett-kg	+ 85
Eiweiß-%	- 0,03
Eiweiß-kg	+ 62

DG Charley 508.151
ZW: +1.038 +0,00 +41 +0,04 +39

Broeks Madibet
NL 07.63907109

Supershot 500.176

DG Candide
NL 05.48077249 1/85 VG

Mardi Gras 507.282

Broeks Plabet - Planet
NL 03.59507906 1/88 VG
2/2 La. 11.296 4,30 486 3,51 397

- Milchleistung
- Eutergesundheit
- Nutzungsdauer

Broeks Betty

Exterieur RZE 125

Tö. 0 Betr. 0

Milchtyp: 112

Körper: 104

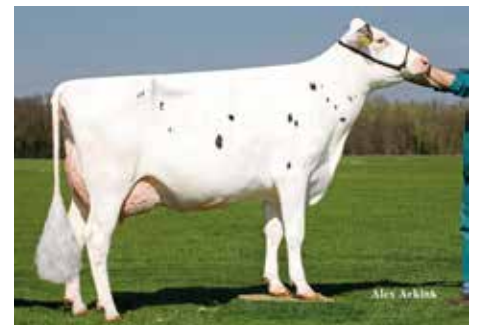
Fundament: 116

Euter: 124

		76	88	100	112	124	
Größe	klein					120	groß
Milchcharakter	derb					113	scharf/edel
Körpertiefe	wenig					105	viel
Stärke	schwach					98	stark
Beckenneigung	ansteigend					110	abfallend
Beckenbreite	schmal					104	breit
Hinterbeinwinkel	steil					95	gewinkelt
Klauenwinkel	flach					108	steil
Sprunggelenk	derb					101	trocken
Hinterbeinstellung	kuhhessig					112	parallel
Bewegung	schlecht					113	gut
Hintereuterhöhe	tief					122	hoch
Zentralband	schwach					102	stark
Strichplatzierung v.	außen					113	innen
Strichplatzierung h.	außen					107	innen
Vordereuter	lose					119	fest
Eutertiefe	tief					116	hoch
Strichlänge	kurz					92	lang



Großmutter Broeks Plabet



Urgroßmutter Broeks Betty

Töchterfruchtbarkeit			RZKälberfit	RZEuterfit	RZKlaue	DDcontrol	RZRepro	RZMetabol	RZGesund
KON 115	RZ 95	BCS 94	103	107	116	111	109	106	113

Kalbeverlauf direkt	Totgeburten direkt	Kalbeindex direkt	Kalbeverlauf Töchter	Totgeburten Töchter	Melkbarkeit	Melkverhalten
KV dir 103	TG dir 106	RZKd 104	KV mat 123	TG mat 123	RZD 108	MVH 114

Gesamtzuchtwert	Milchleistung	Exterieur	Zellzahl	Nutzungsdauer	Reproduktion	Kalbeindex-Töchter
RZG 161	RZM 150 Si. 74 %	RZE 125 Si. 63 %	RZS 118 Si. 76 %	RZN 127 Si. 67 %	RZR 113 Si. 54 %	RZKm 123 Si. 62 %