



CONVIS

ziichter

de lëtzebuenger

BULLEN

2020

Oktober 2019 • 36. Joergank



Alle Details finden Sie hier im Katalog

Kelékí



IRANA

823114 / DEU 000538246113

BRAVOS

aAa 342516

BOSS (BOOKEM)
X FREDDIE (O-MAN)
X SHOTTLE (MTOTO)
X OUTSIDE

- Eutergesundheit
- Fitness
- Inhaltsstoffe



Kelékí



SIMONA

804345 / DEU 000538108949

SINCLAIR

aAa 342516

SHAW (FREDDIE)
X BEACON (SHOTTLE)
X GOLDWYN (JAMES)
X BORMIO

- Funktionalität
- Wenig Größe
- Nutzungsdauer



Anna Joosse



BERTI

917552 / DEU 000538665075

LASER PP

aAa 234156

LABEL P (LADD P)
X LADD P (DESTROY RDC)
X SNOWMAN (O-MAN)
X SHOTTLE

- 100% hornlos
- Inhaltsstoffe
- Nutzungsdauer



Internet: www.convis.lu



GGI-SPERMEX
Genetics made in Germany
www.ggi-spermex.de

MILCH-KG	
Casino	+ 1.961
Gigabyte	+ 1.668
Frontier	+ 1.667
Chess	+ 1.651
Doble RDC	+ 1.629
Supershot	+ 1.628
Garido	+ 1.597
Sinclair	+ 1.350
Kensington	+ 1.282
Reflector	+ 1.279
Allstar	+ 1.267
Kingboy	+ 1.179
Spark Red	+ 2.218
Pat-Red	+ 1.945
Epos Red	+ 1.263
Avance-Red	+ 1.224

FETT-%	
Rubicon	+ 0,66
Brewmaster	+ 0,57
Porter	+ 0,45
Silver	+ 0,43
Badawi	+ 0,37
Ottawa	+ 0,36
Mardi Gras	+ 0,33
Bravos	+ 0,27
Torque	+ 0,27
Kensington	+ 0,24
Lautrust	+ 0,23
Garido	+ 0,23
Avance-Red	+ 0,20
Boy Red PP	+ 0,16
Sakai Red	+ 0,14
Attico Red	+ 0,10

EIWEISS-%	
Allstar	+ 0,23
Bravos	+ 0,21
Hellas	+ 0,21
Ottawa	+ 0,20
Rubicon	+ 0,16
Kensington	+ 0,12
Emmett	+ 0,11
Badawi	+ 0,11
Reflector	+ 0,09
Lautrust	+ 0,09
Mardi Gras	+ 0,09
Bobest PP	+ 0,08
Laser PP	+ 0,14
Moedis Red	+ 0,09
Atomic PP	+ 0,04
Sakai Red	+ 0,03

FETT+EIWEISS-KG	
Casino	+ 147
Garido	+ 145
Rubicon	+ 140
Kensington	+ 132
Ottawa	+ 132
Doble RDC	+ 128
Silver	+ 124
Chess	+ 124
Allstar	+ 122
Gigabyte	+ 118
Sinclair	+ 104
Torque	+ 102
Pat-Red	+ 135
Spark Red	+ 132
Avance-Red	+ 112
Sakai Red	+ 103

RZM	
Casino	150
Garido	148
Allstar	145
Kensington	145
Ottawa	145
Rubicon	144
Chess	144
Doble RDC	143
Gigabyte	141
Silver	139
Reflector	135
Sinclair	135
Pat-Red	147
Spark Red	147
Avance-Red	137
Moedis Red	136

FUNDAMENT	
Beart	134
Rubicon	126
Ottawa	124
Malki	123
Liway Sil	122
Garido	121
Lex PP RDC	120
Silver	119
Gigabyte	119
Doble RDC	118
Lautrust	117
Badawi	117
Sterling	134
Epos Red	129
Spark Red	127
Ben Red	122

EUTER	
Discover	146
Gigabyte	142
Liway Sil	139
Secretariat	137
Garido	134
Torque	132
Mardi Gras	131
Hellas	131
Frontier	131
Pedro	128
Kingboy	127
Doble RDC	127
Ben Red	140
Sterling	133
Avance-Red	129
Atomic PP	128

RZE	
Gigabyte	140
Discover	140
Liway Sil	138
Secretariat	135
Garido	134
Beart	130
Porter	129
Doble RDC	129
Ottawa	129
Torque	129
Rubicon	128
Kingboy	128
Sterling	136
Ben Red	136
Avance-Red	131
Spark Red	130

RZROBOT	
Beart	145
Reflector	135
Gigabyte	135
Badawi	127
Discover	126
Bobest PP	119
Brewmaster	118
Allstar	117
Frontier	114
Bravos	111
Epic	111
Emmett	108
Sterling	128
Spark Red	127
Epos Red	127
Ben Red	124

KALBEVERLAUF	
Pedro	114
Chess	113
Beart	112
Lex PP RDC	111
Hellas	111
Sinclair	109
Discover	109
Emmett	106
Epic	106
Torque	106
Rubicon	105
Doble RDC	105
Sterling	118
Attico Red	115
Pat-Red	115
Spark Red	113

RZS	
Liway Sil	134
Badawi	129
Gigabyte	128
Hellas	128
Torque	125
Supershot	119
Discover	119
Bravos	118
Casino	118
Kensington	117
Beart	116
Reflector	115
Spark Red	122
Epos Red	118
Laser PP	116
Sterling	116

RZN	
Discover	132
Rubicon	131
Reflector	130
Supershot	130
Gigabyte	130
Doble RDC	130
Badawi	130
Bobest PP	130
Allstar	128
Bravos	128
Casino	127
Hellas	126
Sterling	130
Pat-Red	127
Attico Red	123
Atomic PP	122

RZR	
Beart	133
Mardi Gras	132
Porter	118
Chess	118
Sinclair	116
Emmett	116
Secretariat	116
Bobest PP	116
Torque	115
Casino	113
Kensington	113
Lex PP RDC	113
Sterling	113
Moedis Red	108
Ben Red	107
Pat-Red	106

RZD	
Mytime	122
Silver	118
Reflector	115
Secretariat	113
Sinclair	109
Mardi Gras	109
Casino	108
Brewmaster	107
Beart	107
Bobest PP	107
Lex PP RDC	106
Porter	105
Attico Red	109
Avance-Red	106
Ben Red	106
Sakai Red	106

RZGESUND	
Badawi	121
Doble RDC	118
Discover	118
Torque	116
Hellas	116
Frontier	116
Bravos	114
Garido	114
Lex PP RDC	114
Beart	113
Casino	113
Kensington	113
Sterling	118
Avance-Red	115
Spark Red	114
Epos Red	112



Allstar



aAa 135 AB A2/A2

De-Su 12147 Allstar

geboren: 12.01.2014 HB-NR.: 889.337



Milchleistung RZM 145

08/2019 (gM)

Tö. 349 Betr. 140

Milch-kg + 1.267

Fett-% + 0,05

Fett-kg + 55

Eiweiß-% + 0,23

Eiweiß-kg + 67

Balisto 889.248

ZW: + 543 + 0,58 + 79 + 0,43 + 61

De-Su 1837

US 00.70626988 1/81 GP

1/1 La. 11.495 3,48 400 3,27 376

Bookem 889.128

De-Su 199

US 00.69490353 1/85 VG

Numero Uno 506.661

- Massey

Coyne-Farms Mass Jill

US 00.68677629

1/183Tg. 6.658 2,72 181 2,94 196

■ Milchleistung
■ Nutzungsdauer
■ Gesundheit
RZRobot: 117*

Coyne-Farms Ramos Jelly

Exterieur RZE 120

Tö. 170 Betr. 82

Milchtyp: 109

Körper: 113

Fundament: 107

Euter: 119

		76	88	100	112	124	
Größe	klein					110	groß
Milchcharakter	derb					113	scharf/edel
Körpertiefe	wenig					110	viel
Stärke	schwach					108	stark
Beckenneigung	ansteigend					95	abfallend
Beckenbreite	schmal					109	breit
Hinterbeinwinkel	steil					97	gewinkelt
Klauenwinkel	flach					106	steil
Sprunggelenk	derb					99	trocken
Hinterbeinstellung	kuhhessig					105	parallel
Bewegung	schlecht					105	gut
Hintereuterhöhe	tief					114	hoch
Zentralband	schwach					98	stark
Strichplatzierung v.	außen					111	innen
Strichplatzierung h.	außen					98	innen
Vordereuter	lose					117	fest
Eutertiefe	tief					113	hoch
Strichlänge	kurz					106	lang



Cousine De-Su 3487



Urgroßmutter Coyne-Farms Ramos Jelly

Töchterfruchtbarkeit			RZKälberfit	RZEuterfit	RZKlaue	DDcontrol	RZRepro	RZMetabol	RZGesund
KON 114	RZ 95	BCS 97	98	113	104	96	110	113	112
Kalbeverlauf direkt	Totgeburten direkt	Kalbeindex direkt	Kalbeverlauf Töchter	Totgeburten Töchter	Melkbarkeit	Melkverhalten			
KV dir 102	TG dir 99	RZKd 100	KV mat 127	TG mat 107	RZD 102	MVH 101			
Gesamtzuchtwert	Milchleistung	Exterieur	Zellzahl	Nutzungsdauer	Reproduktion	Kalbeindex-Töchter			
RZG 154	RZM 145 Si. 91 %	RZE 120 Si. 79 %	RZS 112 Si. 89 %	RZN 128 Si. 53 %	RZR 111 Si. 71 %	RZKm 117 Si. 76 %			



Badawi

aAa 342 AE A1/A2

Badawi

geboren: 03.05.2016 HB-NR.: 811.579



Milchleistung RZM 127

08/2019 (gD)

Tö. 0 Betr. 0

Milch-kg + 528

Fett-% + 0,37

Fett-kg + 57

Eiweiß-% + 0,11

Eiweiß-kg + 29

Battlecry 889.324

ZW: + 25 + 0,53 + 51 + 0,14 + 14

Tir-An Model Cosmo

DK 33.72306245 1/87 VG

1/1 La. 13.164 3,65 481 3,12 411

Balisto 889.248

De-Su 1851

US 00.70627002 2/80 GP

Model 506.892

Larcrest Freddie Cosmetic - Freddie

DK 24.41201316 2/90 EX

2/2 La. 16.465 3,55 585 3,10 511

■ Gesundheit
■ Inhaltsstoffe
■ Nutzungsdauer
RZRobot: 127



Larcrest Cosmopolitan

Exterieur

RZE 123

Tö. 0 Betr. 0

Milchtyp: 103

Körper: 103

Fundament: 117

Euter: 124

		76	88	100	112	124	
Größe	klein					108	groß
Milchcharakter	derb					102	scharf/edel
Körpertiefe	wenig					101	viel
Stärke	schwach					106	stark
Beckenneigung	ansteigend					111	abfallend
Beckenbreite	schmal					105	breit
Hinterbeinwinkel	steil					90	gewinkelt
Klauenwinkel	flach					105	steil
Sprunggelenk	derb					113	trocken
Hinterbeinstellung	kuhhessig					109	parallel
Bewegung	schlecht					110	gut
Hintereuterhöhe	tief					117	hoch
Zentralband	schwach					109	stark
Strichplatzierung v.	außen					104	innen
Strichplatzierung h.	außen					95	innen
Vordereuter	lose					117	fest
Eutertiefe	tief					120	hoch
Strichlänge	kurz					106	lang



Mutter Tir-An Model Cosmo



Ururgroßmutter Larcrest Champagne

Töchterfruchtbarkeit			RZKälberfit	RZEuterfit	RZKlaue	DDcontrol	RZRepro	RZMetabol	RZGesund
KON 108	RZ 98	BCS 104	113	121	110	112	111	121	121

Kalbeverlauf direkt	Totgeburten direkt	Kalbeindex direkt	Kalbeverlauf Töchter	Totgeburten Töchter	Melkbarkeit	Melkverhalten
KV dir 103	TG dir 101	RZKd 102	KV mat 128	TG mat 111	RZD 96	MVH 100

Gesamtzuchtwert	Milchleistung	Exterieur	Zellzahl	Nutzungsdauer	Reproduktion	Kalbeindex-Töchter
RZG 145	RZM 127 Si. 75 %	RZE 123 Si. 66 %	RZS 129 Si. 77 %	RZN 130 Si. 69 %	RZR 107 Si. 57 %	RZKm 120 Si. 64 %



Beart



aAa 321 AB A1/A2

Heidenskipster Beart

geboren: 26.05.2011 HB-NR.: 832.578



Milchleistung RZM 103

08/2019 (gM)

Tö. 15786 Betr. 3500

Milch-kg + 449

Fett-% - 0,26

Fett-kg - 8

Eiweiß-% - 0,05

Eiweiß-kg + 10

Beacon 506.312

ZW: + 991 - 0,15 + 23 - 0,11 + 22

Heidenskipster Goldwin Destiny

NL 04.43146855 1/86 VG

1/1 La. 11.625 3,33 387 3,44 400

Shottle 505.534

End-Road Marshall Bug
US 01.31926022 2/88 VG

Goldwin 503.839

- O-Man

A-L-H Destiny

US 00.61361722 1/87 VG

1/1 La. 12.526 3,89 487 3,58 449

■ Fundament & Euterspezialist
■ Töchterfruchtbarkeit
■ Rinderbulle
RZRobot: 145



Markwell Blackstar Raven

Exterieur RZE 130

Tö. 3712 Betr. 1006

Milchtyp: 110

Körper: 93

Fundament: 134

Euter: 125

		76	88	100	112	124	
Größe	klein					105	groß
Milchcharakter	derb					107	scharf/edel
Körpertiefe	wenig					97	viel
Stärke	schwach					82	stark
Beckenneigung	ansteigend					102	abfallend
Beckenbreite	schmal					98	breit
Hinterbeinwinkel	steil					95	gewinkelt
Klauenwinkel	flach					103	steil
Sprunggelenk	derb					117	trocken
Hinterbeinstellung	kuhhessig					141	parallel
Bewegung	schlecht					120	gut
Hintereuterhöhe	tief					126	hoch
Zentralband	schwach					102	stark
Strichplatzierung v.	außen					107	innen
Strichplatzierung h.	außen					83	innen
Vordereuter	lose					117	fest
Eutertiefe	tief					118	hoch
Strichlänge	kurz					114	lang



Beart-Tochter Kaethe 2 La.



Beart-Tochter Gisela 3 La.

Töchterfruchtbarkeit			RZKälberfit	RZEuterfit	RZKlaue	DDcontrol	RZRepro	RZMetabol	RZGesund
KON 134	RZ 102	BCS 91	104	106	113	115	114	106	113
Kalbeverlauf direkt	Totgeburten direkt	Kalbeindex direkt	Kalbeverlauf Töchter	Totgeburten Töchter	Melkbarkeit	Melkverhalten			
KV dir 116	TG dir 107	RZKd 112	KV mat 121	TG mat 111	RZD 107	MVH 101			
Gesamtzuchtwert	Milchleistung	Exterieur	Zellzahl	Nutzungsdauer	Reproduktion	Kalbeindex-Töchter			
RZG 129	RZM 103 Si. 99 %	RZE 130 Si. 99 %	RZS 116 Si. 99 %	RZN 125 Si. 99 %	RZR 133 Si. 99 %	RZKm 116 Si. 99 %			



Bobest PP

aAa 312 AE A1/A2

Bobest PP

geboren: 20.04.2018 HB-NR.: 833.333



Milchleistung RZM 130

08/2019 (gD)

Tö. 0 Betr. 0

Milch-kg + 795

Fett-% + 0,22

Fett-kg + 54

Eiweiß-% + 0,08

Eiweiß-kg + 35

Born P RDC 682.287

ZW: + 228 + 0,55 + 61 + 0,24 + 31

HighFive

DE 03.59176172

Battlecry 889.324

Cola

DE 05.38441368 2/86 VG

Lighter 507.958

- Mardi Gras

Future-Jolane Haylee-P

US 00.73278658 1/85 VG

2/2 La. 15.221 4,09 623 3,26 496

- reinerbig hornlos
 - Nutzungsdauer
 - Töchterfruchtbarkeit
- RZRobot: 119

Henkeseen Holiday Hillary

Exterieur

RZE 118

Tö. 0 Betr. 0

Milchtyp: 104

Körper: 104

Fundament: 109

Euter: 120

		76	88	100	112	124	
Größe	klein					112	groß
Milchcharakter	derb					105	scharf/edel
Körpertiefe	wenig					101	viel
Stärke	schwach					103	stark
Beckenneigung	ansteigend					111	abfallend
Beckenbreite	schmal					102	breit
Hinterbeinwinkel	steil					100	gewinkelt
Klauenwinkel	flach					100	steil
Sprunggelenk	derb					99	trocken
Hinterbeinstellung	kuhessig					110	parallel
Bewegung	schlecht					108	gut
Hintereuterhöhe	tief					114	hoch
Zentralband	schwach					107	stark
Strichplatzierung v.	außen					98	innen
Strichplatzierung h.	außen					96	innen
Vordereuter	lose					114	fest
Eutertiefe	tief					119	hoch
Strichlänge	kurz					102	lang



Großmutter Future-Jolane Haylee-P



Urgroßmutter Future-Jolane Hay

Töchterfruchtbarkeit			RZKälberfit	RZEuterfit	RZKlaue	DDcontrol	RZRepro	RZMetabol	RZGesund
KON 116	RZ 101	BCS 97	107	112	104	96	113	115	113

Kalbeverlauf direkt	Totgeburten direkt	Kalbeindex direkt	Kalbeverlauf Töchter	Totgeburten Töchter	Melkbarkeit	Melkverhalten
KV dir 103	TG dir 103	RZKd 103	KV mat 123	TG mat 119	RZD 107	MVH 103

Gesamtzuchtwert	Milchleistung	Exterieur	Zellzahl	Nutzungsdauer	Reproduktion	Kalbeindex-Töchter
RZG 144	RZM 130 Si. 73 %	RZE 118 Si. 61 %	RZS 111 Si. 75 %	RZN 130 Si. 66 %	RZR 116 Si. 52 %	RZKm 121 Si. 60 %



Bravos



aAa 342 BB A1/A2

COL Bravos

geboren: 28.12.2013 HB-NR.: 823.114



Milchleistung RZM 128

08/2019 (gV)

Tö. 278 Betr. 98

Milch-kg + 457

Fett-% + 0,27

Fett-kg + 45

Eiweiß-% + 0,21

Eiweiß-kg + 36

Boss 262.400

ZW: + 513 + 0,18 + 38 + 0,25 + 42

Drouner AJDH Cosmo

NL 07.48931082 3/88 VG

3/3 La. 12.963 4,48 581 4,02 521

HL 2 13.492 4,40 594 4,46 602

Bookem 889.128

KNS Rendezvous
DE 03.53764102 1/85 VG

Freddie 506.289

- Shottle
Larcrest Cosmopolitan
US 00.52475668 1/87 VG
1/1 La. 12.460 4,09 509 3,61 450

- Inhaltsstoffe
 - Körperstärke
 - Eutergesundheit
- RZRobot: 111

Larcrest Cosmopolitan

Exterieur RZE 115

Tö. 103 Betr. 32

Milchtyp: 88

Körper: 111

Fundament: 113

Euter: 112

		76	88	100	112	124	
Größe	klein					106	groß
Milchcharakter	derb					88	scharf/edel
Körpertiefe	wenig					102	viel
Stärke	schwach					124	stark
Beckenneigung	ansteigend					97	abfallend
Beckenbreite	schmal					102	breit
Hinterbeinwinkel	steil					97	gewinkelt
Klauenwinkel	flach					105	steil
Sprunggelenk	derb					106	trocken
Hinterbeinstellung	kuhhessig					105	parallel
Bewegung	schlecht					109	gut
Hintereuterhöhe	tief					111	hoch
Zentralband	schwach					98	stark
Strichplatzierung v.	außen					107	innen
Strichplatzierung h.	außen					106	innen
Vordereuter	lose					111	fest
Eutertiefe	tief					108	hoch
Strichlänge	kurz					99	lang



Bravos-Tochter Irana



Bravos-Tochter Bianca

Töchterfruchtbarkeit			RZKälberfit	RZEuterfit	RZKlaue	DDcontrol	RZRepro	RZMetabol	RZGesund
KON 115	RZ 93	BCS 119	94	118	107	106	104	110	114
Kalbeverlauf direkt	Totgeburten direkt	Kalbeindex direkt	Kalbeverlauf Töchter	Totgeburten Töchter	Melkbarkeit	Melkverhalten			
KV dir 89	TG dir 101	RZKd 95	KV mat 108	TG mat 109	RZD 99	MVH 107			
Gesamtzuchtwert	Milchleistung	Exterieur	Zellzahl	Nutzungsdauer	Reproduktion	Kalbeindex-Töchter			
RZG 141	RZM 128 Si. 96 %	RZE 115 Si. 87 %	RZS 118 Si. 93 %	RZN 128 Si. 64 %	RZR 111 Si. 68 %	RZKm 109 Si. 84 %			



Brewmaster



aAa 426 AB A2/A2

Mapel Wood Brewmaster EX-95

geboren: 21.08.2010 HB-NR.: 507.779



Milchleistung RZM 128

08/2019 (gM)

Tö. 9305 Betr. 3561

Milch-kg + 555

Fett-% + 0,57

Fett-kg + 79

Eiweiß-% + 0,00

Eiweiß-kg + 19

Garrett 506.223

ZW: + 951 - 0,14 + 23 - 0,11 + 21

Gen-I-Beq Shottle Bombi

CA 01.02438051 3/94 EX

3/2 La. 17.139 4,18 717 3,30 565

HL 2 21.900 3,78 827 3,25 712

O-Man 505.378

Schillview Mtoto Gift
US 01.28338287 4/91 EX

Shottle 505.534

Gen-I-Beq Champion Bambi - Champion
CA 01.00745685 3/90 EX
3/3 La. 11.933 4,12 492 3,23 386

■ Allrounder
■ Fettprozent
■ Strichplatzierung
RZRobot: 118*

Braedale Gypsy Grand

Exterieur

RZE 119

Tö. 5098 Betr. 2237

Milchtyp: 120

Körper: 108

Fundament: 116

Euter: 111

		76	88	100	112	124	
Größe	klein					112	groß
Milchcharakter	derb					116	scharf/edel
Körpertiefe	wenig					103	viel
Stärke	schwach					99	stark
Beckenneigung	ansteigend					101	abfallend
Beckenbreite	schmal					110	breit
Hinterbeinwinkel	steil					100	gewinkelt
Klauenwinkel	flach					113	steil
Sprunggelenk	derb					103	trocken
Hinterbeinstellung	kuhhessig					112	parallel
Bewegung	schlecht					109	gut
Hintereuterhöhe	tief					114	hoch
Zentralband	schwach					114	stark
Strichplatzierung v.	außen					104	innen
Strichplatzierung h.	außen					89	innen
Vordereuter	lose					96	fest
Eutertiefe	tief					107	hoch
Strichlänge	kurz					95	lang



Brewmaster-Tochter Firma 3 La.



Brewmaster-Tochter Tabby 3 La.

Töchterfruchtbarkeit			RZKälberfit	RZEuterfit	RZKlaue	DDcontrol	RZRepro	RZMetabol	RZGesund
KON 104	RZ 99	BCS 83	102	106	103	105	106	108	107
Kalbeverlauf direkt	Totgeburten direkt	Kalbeindex direkt	Kalbeverlauf Töchter	Totgeburten Töchter	Melkbarkeit	Melkverhalten			
KV dir 103	TG dir 100	RZKd 101	KV mat 114	TG mat 114	RZD 107	MVH 106			
Gesamtzuchtwert	Milchleistung	Exterieur	Zellzahl	Nutzungsdauer	Reproduktion	Kalbeindex-Töchter			
RZG 131	RZM 128 Si. 96 %	RZE 119 Si. 87 %	RZS 107 Si. 96 %	RZN 107 Si. 86 %	RZR 103 Si. 86 %	RZKm 114 Si. 91 %			



Casino

aAa 351 AB A2/A2

Veelhorst DG Madrid

geboren: 11.02.2017 HB-NR.: 156.583



Milchleistung RZM 150

08/2019 (gD)

Tö. 0 Betr. 0

Milch-kg	+ 1.961
Fett-%	+ 0,07
Fett-kg	+ 85
Eiweiß-%	- 0,03
Eiweiß-kg	+ 62

DG Charley 508.151

ZW: + 1.038 + 0,00 + 41 + 0,04 + 39

Broeks Madibet
NL 07.63907109

Supershot 500.176

DG Candide
NL 05.48077249 1/85 VG

Mardi Gras 507.282

Broeks Plabet - Planet
NL 03.59507906 1/88 VG
2/2 La. 11.296 4,30 486 3,51 397

- Milchleistung
- Eutergesundheit
- Nutzungsdauer

Broeks Betty

Exterieur RZE 125

Tö. 0 Betr. 0

Milchtyp: 112

Körper: 104

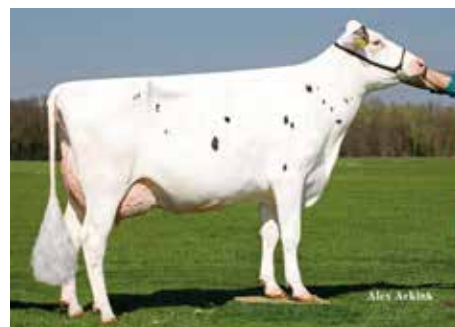
Fundament: 116

Euter: 124

		76	88	100	112	124	
Größe	klein					120	groß
Milchcharakter	derb					113	scharf/edel
Körpertiefe	wenig					105	viel
Stärke	schwach					98	stark
Beckenneigung	ansteigend					110	abfallend
Beckenbreite	schmal					104	breit
Hinterbeinwinkel	steil					95	gewinkelt
Klauenwinkel	flach					108	steil
Sprunggelenk	derb					101	trocken
Hinterbeinstellung	kuhhessig					112	parallel
Bewegung	schlecht					113	gut
Hintereuterhöhe	tief					122	hoch
Zentralband	schwach					102	stark
Strichplatzierung v.	außen					113	innen
Strichplatzierung h.	außen					107	innen
Vordereuter	lose					119	fest
Eutertiefe	tief					116	hoch
Strichlänge	kurz					92	lang



Großmutter Broeks Plabet



Urgroßmutter Broeks Betty

Töchterfruchtbarkeit			RZKälberfit	RZEuterfit	RZKlaue	DDcontrol	RZRepro	RZMetabol	RZGesund
KON 115	RZ 95	BCS 94	103	107	116	111	109	106	113
Kalbeverlauf direkt	Totgeburten direkt	Kalbeindex direkt	Kalbeverlauf Töchter	Totgeburten Töchter	Melkbarkeit	Melkverhalten			
KV dir 103	TG dir 106	RZKd 104	KV mat 123	TG mat 123	RZD 108	MVH 114			
Gesamtzuchtwert	Milchleistung	Exterieur	Zellzahl	Nutzungsdauer	Reproduktion	Kalbeindex-Töchter			
RZG 161	RZM 150 Si. 74 %	RZE 125 Si. 63 %	RZS 118 Si. 76 %	RZN 127 Si. 67 %	RZR 113 Si. 54 %	RZKm 123 Si. 62 %			



Chess

aAa 432 AB A2/A2

WEH Chess

geboren: 08.05.2017 HB-NR.: 823.209



Milchleistung RZM 144

08/2019 (gD)

Tö. 0 Betr. 0

Milch-kg + 1.651

Fett-% + 0,01

Fett-kg + 66

Eiweiß-% + 0,02

Eiweiß-kg + 58

Chassy 508.105

ZW: + 1.954 - 0,19 + 55 - 0,02 + 63

HMO Kobra

DE 03.57780073 1/85 VG

1/1 La. 10.792 4,07 439 3,47 375

Troy 507.430

Welcome McCutchen Chasy
US 30.10945924 2/91 EX

Commander 889.271

Kira - Numero Uno
DE 03.55832918 3/90 EX
3/3 La. 12.308 3,83 471 3,45 425

- Milchleistung
- Töchterfruchtbarkeit
- Rinderbülle



Batkes Outside Kora

Exterieur

RZE 122

Tö. 0 Betr. 0

Milchtyp: 110

Körper: 102

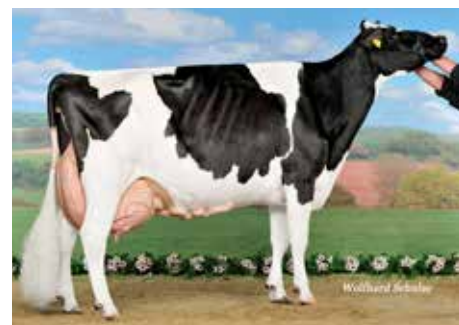
Fundament: 114

Euter: 122

		76	88	100	112	124	
Größe	klein					108	groß
Milchcharakter	derb					109	scharf/edel
Körpertiefe	wenig					99	viel
Stärke	schwach					101	stark
Beckenneigung	ansteigend					100	abfallend
Beckenbreite	schmal					96	breit
Hinterbeinwinkel	steil					84	gewinkelt
Klauenwinkel	flach					106	steil
Sprunggelenk	derb					105	trocken
Hinterbeinstellung	kuhhessig					107	parallel
Bewegung	schlecht					114	gut
Hintereuterhöhe	tief					128	hoch
Zentralband	schwach					107	stark
Strichplatzierung v.	außen					110	innen
Strichplatzierung h.	außen					109	innen
Vordereuter	lose					114	fest
Eutertiefe	tief					110	hoch
Strichlänge	kurz					102	lang



Großmutter Kira



Stammkuh Outside Kora

Töchterfruchtbarkeit			RZKälberfit	RZEuterfit	RZKlaue	DDcontrol	RZRepro	RZMetabol	RZGesund
KON 119	RZ 99	BCS 98	108	100	112	123	113	105	108
Kalbeverlauf direkt	Totgeburten direkt	Kalbeindex direkt	Kalbeverlauf Töchter	Totgeburten Töchter	Melkbarkeit	Melkverhalten			
KV dir 114	TG dir 111	RZKd 113	KV mat 129	TG mat 122	RZD 103	MVH 111			
Gesamtzuchtwert	Milchleistung	Exterieur	Zellzahl	Nutzungsdauer	Reproduktion	Kalbeindex-Töchter			
RZG 152	RZM 144 Si. 75 %	RZE 122 Si. 62 %	RZS 108 Si. 77 %	RZN 117 Si. 66 %	RZR 118 Si. 55 %	RZKm 126 Si. 62 %			



Discover

aAa 426 AE A1/A2

Kings-Ransom Discover

geboren: 14.07.2017 HB-NR.: 509.182



Milchleistung RZM 130

08/2019 (gD)

Tö. 0 Betr. 0

Milch-kg + 1.030

Fett-% + 0,23

Fett-kg + 64

Eiweiß-% - 0,04

Eiweiß-kg + 31

Imax 508.332

ZW: + 1.612 + 0,12 + 79 - 0,08 + 46

Kings-Ransom Bstfl Dizzy

US 31.29373800 1/85 VG

2/2 La. 11.180 3,89 435 3,28 367

HL 2 13.339 4,00 534 3,14 419

AltaSpring 500.167

Silverridge V Mogul Evon
CA 00.11638915 1/87 VG

Boastful 889.298

- Doorman
Kings-Ransom Doorm Diva
US 00.72372838 2/91 EX
3/3 La. 12.184 4,23 515 3,34 407

- Exterieur
 - Nutzungsdauer
 - Gesundheit
- RZRobot: 126*

Kings-Ransom Dorcy Dextra

Exterieur RZE 140

Tö. 0 Betr. 0

Milchtyp: 115

Körper: 114

Fundament: 114

Euter: 146

		76	88	100	112	124	
Größe	klein					122	groß
Milchcharakter	derb					112	scharf/edel
Körpertiefe	wenig					104	viel
Stärke	schwach					107	stark
Beckenneigung	ansteigend					96	abfallend
Beckenbreite	schmal					117	breit
Hinterbeinwinkel	steil					88	gewinkelt
Klauenwinkel	flach					109	steil
Sprunggelenk	derb					106	trocken
Hinterbeinstellung	kuhhessig					102	parallel
Bewegung	schlecht					111	gut
Hintereuterhöhe	tief					141	hoch
Zentralband	schwach					113	stark
Strichplatzierung v.	außen					100	innen
Strichplatzierung h.	außen					106	innen
Vordereuter	lose					131	fest
Eutertiefe	tief					136	hoch
Strichlänge	kurz					106	lang



Großmutter Kings-Ransom Doorm Diva



Urgroßmutter Kings-Ransom Dorcy Dextra

Töchterfruchtbarkeit			RZKälberfit	RZEuterfit	RZKlaue	DDcontrol	RZRepro	RZMetabol	RZGesund
KON 112	RZ 103	BCS 95	102	119	107	103	112	117	118
Kalbeverlauf direkt	Totgeburten direkt	Kalbeindex direkt	Kalbeverlauf Töchter	Totgeburten Töchter	Melkbarkeit	Melkverhalten			
KV dir 107	TG dir 112	RZKd 109	KV mat 133	TG mat 124	RZD 103	MVH 110			
Gesamtzuchtwert	Milchleistung	Exterieur	Zellzahl	Nutzungsdauer	Reproduktion	Kalbeindex-Töchter			
RZG 150	RZM 130 Si. 73 %	RZE 140 Si. 61 %	RZS 119 Si. 75 %	RZN 132 Si. 66 %	RZR 112 Si. 53 %	RZKm 129 Si. 61 %			



Doble RDC

aAa 243 BE A1/A1

DG OH Doble

geboren: 14.12.2017 HB-NR.: 509.172



Atotal

Milchleistung RZM 143

08/2019 (gD)

Tö. 0 Betr. 0

Milch-kg + 1.629

Fett-% + 0,11

Fett-kg + 77

Eiweiß-% - 0,04

Eiweiß-kg + 51

Salvatore 508.161

ZW: + 1.836 - 0,06 + 66 - 0,15 + 45

Hoogerhorst DG OH Donna

NL 09.39617265 1/85 VG

2/1 La. 8.861 4,41 391 3,40 301

Supershot 500.176

Snowbiz Sympatico Sofia Red

CA 01.08502624 1/85 VG

Rubicon 507.585

Telgter Aikman Doreen - Aikman

NL 09.16747664 1/83 GP

1/1 La. 7.904 4,57 361 3,49 276

■ Milchleistung
■ Gesundheit
■ Nutzungsdauer
RZRobot:



Golden-Oaks Mark Prudence

Exterieur

RZE 129

Tö. 0 Betr. 0

Milchtyp: 107

Körper: 112

Fundament: 118

Euter: 127

		76	88	100	112	124	
Größe	klein					125	groß
Milchcharakter	derb					107	scharf/edel
Körpertiefe	wenig					104	viel
Stärke	schwach					109	stark
Beckenneigung	ansteigend					91	abfallend
Beckenbreite	schmal					112	breit
Hinterbeinwinkel	steil					81	gewinkelt
Klauenwinkel	flach					118	steil
Sprunggelenk	derb					101	trocken
Hinterbeinstellung	kuhhessig					112	parallel
Bewegung	schlecht					116	gut
Hintereuterhöhe	tief					126	hoch
Zentralband	schwach					109	stark
Strichplatzierung v.	außen					122	innen
Strichplatzierung h.	außen					110	innen
Vordereuter	lose					119	fest
Eutertiefe	tief					117	hoch
Strichlänge	kurz					94	lang



Urgroßmutter Holbra Manoa



Urgroßmutter Holbra Pam

Töchterfruchtbarkeit			RZKälberfit	RZEuterfit	RZKlaue	DDcontrol	RZRepro	RZMetabol	RZGesund
KON 107	RZ 102	BCS 100	101	112	113	113	116	116	118
Kalbeverlauf direkt	Totgeburten direkt	Kalbeindex direkt	Kalbeverlauf Töchter	Totgeburten Töchter	Melkbarkeit	Melkverhalten			
KV dir 104	TG dir 106	RZKd 105	KV mat 125	TG mat 122	RZD 95	MVH 104			
Gesamtzuchtwert	Milchleistung	Exterieur	Zellzahl	Nutzungsdauer	Reproduktion	Kalbeindex-Töchter			
RZG 156	RZM 143 Si. 74 %	RZE 129 Si. 62 %	RZS 114 Si. 76 %	RZN 130 Si. 66 %	RZR 107 Si. 53 %	RZKm 123 Si. 61 %			



Emmett



aAa 243 BB A1/B

Hood M-O-M Emmett

geboren: 12.03.2011 HB-NR.: 506.957



Milchleistung RZM 112

08/2019 (gM)

Tö. 5251 Betr. 1532

Milch-kg + 260

Fett-% + 0,00

Fett-kg + 10

Eiweiß-% + 0,11

Eiweiß-kg + 19

Man-O-Man 506.148

ZW: + 373 + 0,16 + 31 + 0,23 + 35

Tramilda-N Baxter Emily

US 01.39232811 1/85 VG

1/1 La. 14.037 4,16 584 3,43 481

O-Man 505.378

Winning-Way Marci

US 01.30677626 3/89 VG

Baxter 2 505.854

Wabash-Way Evett

US 01.37044384 1/86 VG

1/1 La. 12.909 4,60 594 3,18 410

- Shottle

- ausgeglichene Vererbung
 - ruhiges Temperament
 - Töchterfruchtbarkeit
- RZRobot: 108*

Whittier-Farms Lead Mae

Exterieur

RZE 116

Tö. 2795 Betr. 824

Milchtyp: 109

Körper: 104

Fundament: 110

Euter: 115

		76	88	100	112	124	
Größe	klein					113	groß
Milchcharakter	derb					103	scharf/edel
Körpertiefe	wenig					98	viel
Stärke	schwach					96	stark
Beckenneigung	ansteigend					105	abfallend
Beckenbreite	schmal					107	breit
Hinterbeinwinkel	steil					82	gewinkelt
Klauenwinkel	flach					113	steil
Sprunggelenk	derb					104	trocken
Hinterbeinstellung	kuhhessig					102	parallel
Bewegung	schlecht					112	gut
Hintereuterhöhe	tief					113	hoch
Zentralband	schwach					117	stark
Strichplatzierung v.	außen					99	innen
Strichplatzierung h.	außen					105	innen
Vordereuter	lose					103	fest
Eutertiefe	tief					113	hoch
Strichlänge	kurz					100	lang



Emmett-Tochter Broekje



Emmett-Tochter Wijke

Töchterfruchtbarkeit			RZKälberfit	RZEuterfit	RZKlaue	DDcontrol	RZRepro	RZMetabol	RZGesund
KON 115	RZ 104	BCS 88	100	106	106	104	105	105	107
Kalbeverlauf direkt	Totgeburten direkt	Kalbeindex direkt	Kalbeverlauf Töchter	Totgeburten Töchter	Melkbarkeit	Melkverhalten			
KV dir 109	TG dir 103	RZKd 106	KV mat 100	TG mat 91	RZD 104	MVH 112			
Gesamtzuchtwert	Milchleistung	Exterieur	Zellzahl	Nutzungsdauer	Reproduktion	Kalbeindex-Töchter			
RZG 124	RZM 112 Si. 98 %	RZE 116 Si. 88 %	RZS 101 Si. 98 %	RZN 122 Si. 91 %	RZR 116 Si. 84 %	RZKm 95 Si. 91 %			



Epic

aAa 432 BE A1/A2

Generations Epic EX-94

geboren: 26.05.2010 HB-NR.: 889.147



Milchleistung RZM 118

08/2019 (gM)

Tö. 29263 Betr. 8290

Milch-kg + 991

Fett-% - 0,18

Fett-kg + 21

Eiweiß-% - 0,06

Eiweiß-kg + 27

Super 506.180

ZW: + 972 - 0,53 - 17 - 0,15 + 17

Tramilda-N Baxter Emily

US 01.39232811 1/85 VG

1/1 La. 14.037 4,16 584 3,43 481

Boliver 505.475

Charlesdale Sweet Star

US 01.33701030 1/85 VG

Baxter 2 505.854

- Shottle

Wabash-Way Evett

US 01.37044384 1/86 VG

1/1 La. 12.909 4,60 594 3,18 410

■ kompletter Allrounder
■ hohe Besitzerzufriedenheit
■ Kälberfitness
RZRobot: 111*

Whittier-Farms Lead Mae

Exterieur

RZE 126

Tö. 14782 Betr. 4991

Milchtyp: 114

Körper: 114

Fundament: 112

Euter: 123

		76	88	100	112	124	
Größe	klein					123	groß
Milchcharakter	derb					111	scharf/edel
Körpertiefe	wenig					107	viel
Stärke	schwach					111	stark
Beckenneigung	ansteigend					107	abfallend
Beckenbreite	schmal					106	breit
Hinterbeinwinkel	steil					100	gewinkelt
Klauenwinkel	flach					113	steil
Sprunggelenk	derb					103	trocken
Hinterbeinstellung	kuhessig					99	parallel
Bewegung	schlecht					109	gut
Hintereuterhöhe	tief					117	hoch
Zentralband	schwach					116	stark
Strichplatzierung v.	außen					113	innen
Strichplatzierung h.	außen					101	innen
Vordereuter	lose					113	fest
Eutertiefe	tief					119	hoch
Strichlänge	kurz					97	lang



Epic-Tochter Angel 3 La.



Epic-Tochter Elaine 3 La.

Töchterfruchtbarkeit			RZKälberfit	RZEuterfit	RZKlaue	DDcontrol	RZRepro	RZMetabol	RZGesund
KON 101	RZ 96	BCS 104	113	100	106	100	96	99	101
Kalbeverlauf direkt	Totgeburten direkt	Kalbeindex direkt	Kalbeverlauf Töchter	Totgeburten Töchter	Melkbarkeit	Melkverhalten			
KV dir 104	TG dir 108	RZKd 106	KV mat 99	TG mat 98	RZD 105	MVH 110			
Gesamtzuchtwert	Milchleistung	Exterieur	Zellzahl	Nutzungsdauer	Reproduktion	Kalbeindex-Töchter			
RZG 128	RZM 118 Si. 99 %	RZE 126 Si. 99 %	RZS 100 Si. 99 %	RZN 123 Si. 99 %	RZR 100 Si. 98 %	RZKm 99 Si. 99 %			



Frontier

aAa 531 AE A1/A1

De-Su JS Frontier

geboren: 14.05.2015 HB-NR.: 508.549



ST Germany

Milchleistung RZM 133

08/2019 (gD)

Tö. 0 Betr. 0

Milch-kg + 1.667

Fett-% - 0,13

Fett-kg + 52

Eiweiß-% - 0,13

Eiweiß-kg + 42

Josuper 889.284

ZW: + 1.874 - 0,08 + 65 - 0,09 + 53

Melarry Mogul Felice

US 00.71490900 2/88 VG

Supersire 506.805

Uecker Beacon Joyfully
US 00.68817934 3/90 EX

Mogul 506.694

- Super
Melarry Super Freestyle
US 00.69859268 4/90 EX
3/3 La. 16.880 3,09 522 3,21 542

■ Milchmenge
■ mittelrahmig & körperstark
■ Gesundheit
RZRobot: 114*

Melarry Valor Frosty

Exterieur RZE 124

Tö. 0 Betr. 0

Milchtyp: 94

Körper: 106

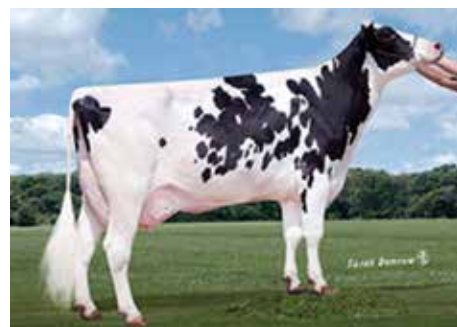
Fundament: 110

Euter: 131

		76	88	100	112	124	
Größe	klein					99	groß
Milchcharakter	derb					92	scharf/edel
Körpertiefe	wenig					105	viel
Stärke	schwach					118	stark
Beckenneigung	ansteigend					82	abfallend
Beckenbreite	schmal					102	breit
Hinterbeinwinkel	steil					92	gewinkelt
Klauenwinkel	flach					108	steil
Sprunggelenk	derb					93	trocken
Hinterbeinstellung	kuhhessig					112	parallel
Bewegung	schlecht					111	gut
Hintereuterhöhe	tief					130	hoch
Zentralband	schwach					117	stark
Strichplatzierung v.	außen					107	innen
Strichplatzierung h.	außen					104	innen
Vordereuter	lose					123	fest
Eutertiefe	tief					116	hoch
Strichlänge	kurz					98	lang



Großmutter Melarry Super Freestyle



Urgroßmutter Melarry Colby Freckles

Töchterfruchtbarkeit			RZKälberfit	RZEuterfit	RZKlaue	DDcontrol	RZRepro	RZMetabol	RZGesund
KON 100	RZ 102	BCS 114	105	116	112	111	112	103	116
Kalbeverlauf direkt	Totgeburten direkt	Kalbeindex direkt	Kalbeverlauf Töchter	Totgeburten Töchter	Melkbarkeit	Melkverhalten			
KV dir 90	TG dir 102	RZKd 96	KV mat 110	TG mat 106	RZD 101	MVH 118			
Gesamtzuchtwert	Milchleistung	Exterieur	Zellzahl	Nutzungsdauer	Reproduktion	Kalbeindex-Töchter			
RZG 144	RZM 133 Si. 75 %	RZE 124 Si. 65 %	RZS 113 Si. 77 %	RZN 125 Si. 69 %	RZR 100 Si. 59 %	RZKm 108 Si. 65 %			



Garido

aAa 315 AE A1/A2

HaS Garido

geboren: 24.08.2017 HB-NR.: 811.606



Milchleistung RZM 148

08/2019 (gD)

Tö. 0 Betr. 0

Milch-kg + 1.597

Fett-% + 0,23

Fett-kg + 89

Eiweiß-% + 0,02

Eiweiß-kg + 56

Gymnast 508.247

ZW: + 1.376 + 0,08 + 63 + 0,04 + 50

Sunrise

DE 05.38919472 1/85 VG

1/200Tg. 6.985 4,28 299 3,55 248

Doorsopen 507.687

Boldi Jabir Astray

CA 00.11880900 1/85 VG

Penley 507.578

Shirley

DE 05.38319942

- Boss

- Allrounder
- Milchleistung
- Gesundheit



Tidy-Brook Elton Steph

Exterieur

RZE 134

Tö. 0 Betr. 0

Milchtyp: 105

Körper: 112

Fundament: 121

Euter: 134

		76	88	100	112	124	
Größe	klein					121	groß
Milchcharakter	derb					108	scharf/edel
Körpertiefe	wenig					105	viel
Stärke	schwach					109	stark
Beckenneigung	ansteigend					92	abfallend
Beckenbreite	schmal					117	breit
Hinterbeinwinkel	steil					87	gewinkelt
Klauenwinkel	flach					106	steil
Sprunggelenk	derb					110	trocken
Hinterbeinstellung	kuhhessig					114	parallel
Bewegung	schlecht					117	gut
Hintereuterhöhe	tief					133	hoch
Zentralband	schwach					116	stark
Strichplatzierung v.	außen					106	innen
Strichplatzierung h.	außen					112	innen
Vordereuter	lose					124	fest
Eutertiefe	tief					121	hoch
Strichlänge	kurz					103	lang



Mutter Sunrise



Urgroßmutter Sambuca

Töchterfruchtbarkeit			RZKälberfit	RZEuterfit	RZKlaue	DDcontrol	RZRepro	RZMetabol	RZGesund
KON 107	RZ 102	BCS 100	96	111	111	112	112	109	114

Kalbeverlauf direkt	Totgeburten direkt	Kalbeindex direkt	Kalbeverlauf Töchter	Totgeburten Töchter	Melkbarkeit	Melkverhalten
KV dir 103	TG dir 107	RZKd 105	KV mat 132	TG mat 120	RZD 101	MVH 104

Gesamtzuchtwert	Milchleistung	Exterieur	Zellzahl	Nutzungsdauer	Reproduktion	Kalbeindex-Töchter
RZG 156	RZM 148 Si. 73 %	RZE 134 Si. 62 %	RZS 113 Si. 76 %	RZN 116 Si. 66 %	RZR 108 Si. 53 %	RZKm 126 Si. 61 %



Gigabyte

aAa 243 AA A2/A2

SH Gigabyte

geboren: 31.10.2017 HB-NR.: 573.654



Milchleistung RZM 141

08/2019 (gD)

Tö. 0 Betr. 0

Milch-kg + 1.668

Fett-% - 0,03

Fett-kg + 63

Eiweiß-% - 0,01

Eiweiß-kg + 55

Gymnast 508.247

ZW: + 1.376 + 0,08 + 63 + 0,04 + 50

SH Josie

DE 01.21960301 1/86 VG

1/1 La. 13.838 3,43 474 3,42 473

Doorsopen 507.687

Boldi Jabir Astray
CA 00.11880900 1/85 VG

Silver 889.280

- Model

SH Model Josi

DE 01.21026162 2/85 VG

4/3 La. 14.338 3,28 471 3,36 482

- Top Exterieur
 - Milchleistung
 - Nutzungsdauer
- RZRobot: 135

GBM VAL Blackstar Jean

Exterieur RZE 140

Tö. 0 Betr. 0

Milchtyp: 110

Körper: 113

Fundament: 119

Euter: 142

		76	88	100	112	124	
Größe	klein					127	groß
Milchcharakter	derb					111	scharf/edel
Körpertiefe	wenig					103	viel
Stärke	schwach					108	stark
Beckenneigung	ansteigend					112	abfallend
Beckenbreite	schmal					121	breit
Hinterbeinwinkel	steil					98	gewinkelt
Klauenwinkel	flach					109	steil
Sprunggelenk	derb					96	trocken
Hinterbeinstellung	kuhhessig					119	parallel
Bewegung	schlecht					117	gut
Hintereuterhöhe	tief					146	hoch
Zentralband	schwach					115	stark
Strichplatzierung v.	außen					95	innen
Strichplatzierung h.	außen					96	innen
Vordereuter	lose					127	fest
Eutertiefe	tief					129	hoch
Strichlänge	kurz					112	lang



Mutter SH Josie



Großmutter SH Model Josi

Töchterfruchtbarkeit			RZKälberfit	RZEuterfit	RZKlaue	DDcontrol	RZRepro	RZMetabol	RZGesund
KON 111	RZ 96	BCS 97	94	107	109	94	111	113	112
Kalbeverlauf direkt	Totgeburten direkt	Kalbeindex direkt	Kalbeverlauf Töchter	Totgeburten Töchter	Melkbarkeit	Melkverhalten			
KV dir 98	TG dir 101	RZKd 99	KV mat 128	TG mat 122	RZD 96	MVH 105			
Gesamtzuchtwert	Milchleistung	Exterieur	Zellzahl	Nutzungsdauer	Reproduktion	Kalbeindex-Töchter			
RZG 159	RZM 141 Si. 73 %	RZE 140 Si. 62 %	RZS 128 Si. 76 %	RZN 130 Si. 66 %	RZR 109 Si. 53 %	RZKm 125 Si. 61 %			



Hellas

aAa 243 BB A1/A2

Hellas

geboren: 05.06.2016 HB-NR.: 156.558



Milchleistung RZM 132

08/2019 (gD)

Tö. 0 Betr. 0

Milch-kg + 676

Fett-% + 0,20

Fett-kg + 47

Eiweiß-% + 0,21

Eiweiß-kg + 44

Heffner 507.712

ZW: + 140 + 0,23 + 27 + 0,25 + 29

Mandy

DE 03.57196795 2/86 VG

3/2 La. 11.087 3,81 422 3,73 414

HL 2 11.605 3,71 431 3,72 432

Diamond 507.053

Lookout Pesce Epic Hue
CA 01.07766242 1/86 VG

Balisto 889.248

- Man-O-Man

KNS Moonlight
DE 03.53764126 2/87 VG

3/3 La. 11.617 3,69 429 3,60 418

- Inhaltsstoffe
- Eutergesundheit
- Rinderbülle

Diepenhoek Mona Lisa

Exterieur

RZE 128

Tö. 0 Betr. 0

Milchtyp: 106

Körper: 115

Fundament: 109

Euter: 131

		76	88	100	112	124	
Größe	klein					120	groß
Milchcharakter	derb					105	scharf/edel
Körpertiefe	wenig					116	viel
Stärke	schwach					116	stark
Beckenneigung	ansteigend					94	abfallend
Beckenbreite	schmal					104	breit
Hinterbeinwinkel	steil					96	gewinkelt
Klauenwinkel	flach					118	steil
Sprunggelenk	derb					97	trocken
Hinterbeinstellung	kuhhessig					105	parallel
Bewegung	schlecht					106	gut
Hintereuterhöhe	tief					129	hoch
Zentralband	schwach					124	stark
Strichplatzierung v.	außen					111	innen
Strichplatzierung h.	außen					113	innen
Vordereuter	lose					119	fest
Eutertiefe	tief					119	hoch
Strichlänge	kurz					110	lang



Mutter Mandy



Großmutter KNS Moonlight

Töchterfruchtbarkeit			RZKälberfit	RZEuterfit	RZKlaue	DDcontrol	RZRepro	RZMetabol	RZGesund
KON 97	RZ 109	BCS 108	106	121	108	95	104	109	116
Kalbeverlauf direkt	Totgeburten direkt	Kalbeindex direkt	Kalbeverlauf Töchter	Totgeburten Töchter	Melkbarkeit	Melkverhalten			
KV dir 110	TG dir 112	RZKd 111	KV mat 113	TG mat 99	RZD 105	MVH 103			
Gesamtzuchtwert	Milchleistung	Exterieur	Zellzahl	Nutzungsdauer	Reproduktion	Kalbeindex-Töchter			
RZG 146	RZM 132 Si. 76 %	RZE 128 Si. 64 %	RZS 128 Si. 77 %	RZN 126 Si. 68 %	RZR 101 Si. 56 %	RZKm 106 Si. 64 %			



Kensington



aAa 423 AB A2/A2

Anderstrup Kensington

geboren: 10.04.2017 HB-NR.: 684.688



Milchleistung RZM 145

08/2019 (gD)

Tö. 0 Betr. 0

Milch-kg + 1.282

Fett-% + 0,24

Fett-kg + 76

Eiweiß-% + 0,12

Eiweiß-kg + 56

Kerrigan 508.018

ZW: + 964 + 0,15 + 54 + 0,07 + 40

Milla

DK 33.72306729 1/88 VG

1/1 La. 18.936 4,12 780 3,49 661

Kingboy 507.371

EDG Ruby Uno Riza
US 00.72127457 3/90 EX

Commander 889.271

- Bynke
Debel Bynke Myself
DK 45.34803879 1/87 VG
2/2 La. 16.111 3,79 611 3,17 510

- Milchleistung
- Strichlänge
- Fitness

Exterieur RZE 124

Tö. 0 Betr. 0

Milchtyp: 123

Körper: 113

Fundament: 115

Euter: 116

		76	88	100	112	124	
Größe	klein					118	groß
Milchcharakter	derb					122	scharf/edel
Körpertiefe	wenig					110	viel
Stärke	schwach					103	stark
Beckenneigung	ansteigend					92	abfallend
Beckenbreite	schmal					112	breit
Hinterbeinwinkel	steil					96	gewinkelt
Klauenwinkel	flach					112	steil
Sprunggelenk	derb					99	trocken
Hinterbeinstellung	kuhhessig					116	parallel
Bewegung	schlecht					111	gut
Hintereuterhöhe	tief					119	hoch
Zentralband	schwach					114	stark
Strichplatzierung v.	außen					102	innen
Strichplatzierung h.	außen					113	innen
Vordereuter	lose					109	fest
Eutertiefe	tief					107	hoch
Strichlänge	kurz					123	lang



Mutter Mila



Großmutter Debel Bynke Myself

Töchterfruchtbarkeit			RZKälberfit	RZEuterfit	RZKlaue	DDcontrol	RZRepro	RZMetabol	RZGesund
KON 113	RZ 103	BCS 84	107	109	109	106	111	112	113
Kalbeverlauf direkt	Totgeburten direkt	Kalbeindex direkt	Kalbeverlauf Töchter	Totgeburten Töchter	Melkbarkeit	Melkverhalten			
KV dir 99	TG dir 106	RZKd 102	KV mat 119	TG mat 115	RZD 94	MVH 105			
Gesamtzuchtwert	Milchleistung	Exterieur	Zellzahl	Nutzungsdauer	Reproduktion	Kalbeindex-Töchter			
RZG 153	RZM 145 Si. 75 %	RZE 124 Si. 65 %	RZS 117 Si. 77 %	RZN 119 Si. 67 %	RZR 113 Si. 55 %	RZKm 117 Si. 64 %			



Kingboy



aAa 342 AB A2/A2

Morningview Mcc Kingboy EX-92

geboren: 19.10.2012 HB-NR.: 507.371



Milchleistung RZM 122

08/2019 (gM)

Tö. 14768 Betr. 3214

Milch-kg + 1.179

Fett-% - 0,12

Fett-kg + 34

Eiweiß-% - 0,10

Eiweiß-kg + 29

McCutchen 506.807

ZW: + 664 + 0,21 + 47 + 0,00 + 23

Morningview Super Megan

US 00.68654508 2/91 EX

3/3 La. 13.718 3,62 497 3,02 414

HL 2 15.204 3,69 561 3,04 462

Bookem 889.128

Sully Shottle May-TW

US 01.38218285 4/91 EX

Super 506.180

Morningview Shtle Madilyn - Shottle

US 01.37289938 3/94 EX

4/4 La. 14.588 4,04 589 3,18 464

- Körperbreite & Stärke
- Euter
- Milchmenge

Whittier-Farms Lead Mae

Exterieur

RZE 128

Tö. 6209 Betr. 1983

Milchtyp: 118

Körper: 117

Fundament: 107

Euter: 127

		76	88	100	112	124	
Größe	klein					128	groß
Milchcharakter	derb					115	scharf/edel
Körpertiefe	wenig					112	viel
Stärke	schwach					109	stark
Beckenneigung	ansteigend					91	abfallend
Beckenbreite	schmal					128	breit
Hinterbeinwinkel	steil					98	gewinkelt
Klauenwinkel	flach					112	steil
Sprunggelenk	derb					102	trocken
Hinterbeinstellung	kuhhessig					91	parallel
Bewegung	schlecht					106	gut
Hintereuterhöhe	tief					123	hoch
Zentralband	schwach					130	stark
Strichplatzierung v.	außen					122	innen
Strichplatzierung h.	außen					117	innen
Vordereuter	lose					118	fest
Eutertiefe	tief					117	hoch
Strichlänge	kurz					103	lang



Kingboy-Tochter Delicate 2 La.



Kingboy-Tochter Birdy 2 La.

Töchterfruchtbarkeit			RZKälberfit	RZEuterfit	RZKlaue	DDcontrol	RZRepro	RZMetabol	RZGesund
KON 107	RZ 97	BCS 98	102	107	104	103	108	104	108

Kalbeverlauf direkt	Totgeburten direkt	Kalbeindex direkt	Kalbeverlauf Töchter	Totgeburten Töchter	Melkbarkeit	Melkverhalten
KV dir 94	TG dir 105	RZKd 100	KV mat 125	TG mat 114	RZD 92	MVH 98

Gesamtzuchtwert	Milchleistung	Exterieur	Zellzahl	Nutzungsdauer	Reproduktion	Kalbeindex-Töchter
RZG 131	RZM 122 Si. 95 %	RZE 128 Si. 88 %	RZS 114 Si. 97 %	RZN 113 Si. 86 %	RZR 106 Si. 86 %	RZKm 120 Si. 88 %



Lautrust



aAa 234 AB A2/A2

Comestar Lautrust VG-87

geboren: 22.06.2012 HB-NR.: 508.389



Milchleistung RZM 133

08/2019 (gl)

Tö. 173 Betr. 151

Milch-kg + 908

Fett-% + 0,23

Fett-kg + 59

Eiweiß-% + 0,09

Eiweiß-kg + 39

Sudan 506.532

ZW: + 531 + 0,32 + 53 + 0,07 + 25

Comestar Lautamai Man O Man

CA 01.06676836 1/87 VG

2/2 La. 15.718 4,10 644 3,35 526

HL 1 15.918 4,25 676 3,37 537

- Allrounder
- Fundament
- Becken

Jammer 505.617

Windrose SLR Sugaree
US 01.24857041 3/86 VG

Man-O-Man 506.148

- Goldwin

Comestar Lautama Goldwyn

CA 01.03974968 1/88 VG

2/2 La. 17.120 4,74 811 3,38 578

Comestar Laurie Sheik

Exterieur RZE 124

Tö. 156 Betr. 136

Milchtyp: 119

Körper: 99

Fundament: 117

Euter: 123

		76	88	100	112	124	
Größe	klein					126	groß
Milchcharakter	derb					123	scharf/edel
Körpertiefe	wenig					96	viel
Stärke	schwach					93	stark
Beckenneigung	ansteigend					114	abfallend
Beckenbreite	schmal					105	breit
Hinterbeinwinkel	steil					95	gewinkelt
Klauenwinkel	flach					102	steil
Sprunggelenk	derb					101	trocken
Hinterbeinstellung	kuhhessig					110	parallel
Bewegung	schlecht					113	gut
Hintereuterhöhe	tief					119	hoch
Zentralband	schwach					121	stark
Strichplatzierung v.	außen					96	innen
Strichplatzierung h.	außen					99	innen
Vordereuter	lose					116	fest
Eutertiefe	tief					113	hoch
Strichlänge	kurz					96	lang



Lautrust-Tochter Lauhali



Lautrust Töchtergruppe

Töchterfruchtbarkeit			RZKälberfit	RZEuterfit	RZKlaue	DDcontrol	RZRepro	RZMetabol	RZGesund
KON 93	RZ 96	BCS 88	106	102	101	100	104	100	103
Kalbeverlauf direkt	Totgeburten direkt	Kalbeindex direkt	Kalbeverlauf Töchter	Totgeburten Töchter	Melkbarkeit	Melkverhalten			
KV dir 104	TG dir 99	RZKd 101	KV mat 109	TG mat 102	RZD 92	MVH 89			
Gesamtzuchtwer	Milchleistung	Exterieur	Zellzahl	Nutzungsdauer	Reproduktion	Kalbeindex-Töchter			
RZG 135	RZM 133 Si. 85 %	RZE 124 Si. 76 %	RZS 113 Si. 88 %	RZN 105 Si. 63 %	RZR 91 Si. 72 %	RZKm 106 Si. 73 %			



Lex PP RDC

aAa 234 AB A1/A2

KAX Lex PP

geboren: 19.03.2018 HB-NR.: 833.334



Milchleistung RZM 121

08/2019 (gD)

Tö. 0 Betr. 0

Milch-kg + 678

Fett-% + 0,00

Fett-kg + 26

Eiweiß-% + 0,07

Eiweiß-kg + 30

Lucky-PP 298.364

ZW: + 630 + 0,13 + 37 + 0,07 + 27

KAX Decorare P

DE 01.22029677 1/85 VG

1/200Tg. 7.616 3,55 270 3,39 258

Jax P 245.003

S-S-I Mogul Lyla

US 00.71262849 1/90 EX

Milford-P 507.792

- Balisto

Pistazie P

DE 05.38476082 2/87 VG

1/1 La. 9.904 3,89 385 3,76 372

- reinerbig hornlos
- Fundament & Euter
- Rinderbülle

Glenridge Citation Roxy

Exterieur

RZE 126

Tö. 0 Betr. 0

Milchtyp: 106

Körper: 99

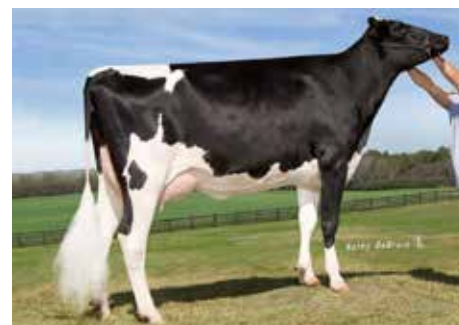
Fundament: 120

Euter: 127

		76	88	100	112	124	
Größe	klein					114	groß
Milchcharakter	derb					104	scharf/edel
Körpertiefe	wenig					98	viel
Stärke	schwach					99	stark
Beckenneigung	ansteigend					106	abfallend
Beckenbreite	schmal					95	breit
Hinterbeinwinkel	steil					91	gewinkelt
Klauenwinkel	flach					108	steil
Sprunggelenk	derb					109	trocken
Hinterbeinstellung	kuhhessig					111	parallel
Bewegung	schlecht					115	gut
Hintereuterhöhe	tief					124	hoch
Zentralband	schwach					103	stark
Strichplatzierung v.	außen					108	innen
Strichplatzierung h.	außen					109	innen
Vordereuter	lose					120	fest
Eutertiefe	tief					125	hoch
Strichlänge	kurz					91	lang



Großmutter Pistazie



Ururgroßmutter Golden-Oaks Gwyn Perky

Töchterfruchtbarkeit			RZKälberfit	RZEuterfit	RZKlaue	DDcontrol	RZRepro	RZMetabol	RZGesund
KON 112	RZ 105	BCS 102	113	114	111	108	106	105	114

Kalbeverlauf direkt	Totgeburten direkt	Kalbeindex direkt	Kalbeverlauf Töchter	Totgeburten Töchter	Melkbarkeit	Melkverhalten
KV dir 112	TG dir 110	RZKd 111	KV mat 117	TG mat 105	RZD 106	MVH 110

Gesamtzuchtwert	Milchleistung	Exterieur	Zellzahl	Nutzungsdauer	Reproduktion	Kalbeindex-Töchter
RZG 134	RZM 121 Si. 73 %	RZE 126 Si. 62 %	RZS 107 Si. 75 %	RZN 118 Si. 66 %	RZR 113 Si. 52 %	RZKm 111 Si. 60 %



Liway Sil

aAa 342 BB A1/A1

Liway Sil

geboren: 10.11.2015 HB-NR.: 508.572



Milchleistung RZM 126

08/2019 (gD)

Tö. 0 Betr. 0

Milch-kg	+ 1.174
Fett-%	+ 0,03
Fett-kg	+ 50
Eiweiß-%	- 0,09
Eiweiß-kg	+ 30

Silver 889.280

ZW: + 1.034 + 0,43 + 85 + 0,04 + 39

Iway

FR 64.13392752 3/92 EX
3/2 La. 13.764 3,15 433 3,24 446
HL 2 14.817 3,29 488 3,31 491

Mogul 506.694

Seagull-Bay Snow Darling
US 00.70640273 1/88 VG

Meridian 506.773

Glen Away - Man-O-Man
FR 64.13161912 1/86 VG
2/1 La. 10.863 3,75 407 3,51 381

- Exterieur
- Eutergesundheit
- Nutzungsdauer

Exterieur RZE 138

Tö. 0 Betr. 0

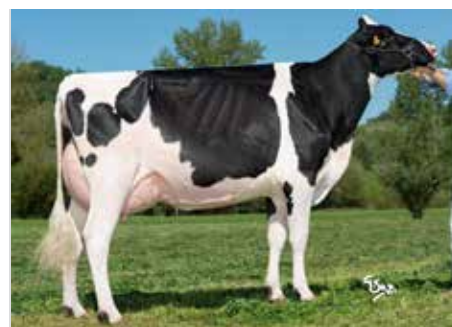
Milchtyp: 112

Körper: 110

Fundament: 122

Euter: 139

		76	88	100	112	124	
Größe	klein					124	groß
Milchcharakter	derb					110	scharf/edel
Körpertiefe	wenig					106	viel
Stärke	schwach					107	stark
Beckenneigung	ansteigend					116	abfallend
Beckenbreite	schmal					106	breit
Hinterbeinwinkel	steil					94	gewinkelt
Klauenwinkel	flach					115	steil
Sprunggelenk	derb					102	trocken
Hinterbeinstellung	kuhhessig					117	parallel
Bewegung	schlecht					118	gut
Hintereuterhöhe	tief					138	hoch
Zentralband	schwach					121	stark
Strichplatzierung v.	außen					119	innen
Strichplatzierung h.	außen					122	innen
Vordereuter	lose					126	fest
Eutertiefe	tief					131	hoch
Strichlänge	kurz					95	lang



Mutter Iway



Großmutter Glen Away

Töchterfruchtbarkeit			RZKälberfit	RZEuterfit	RZKlaue	DDcontrol	RZRepro	RZMetabol	RZGesund
KON 101	RZ 102	BCS 97	103	111	101	101	109	112	110
Kalbeverlauf direkt	Totgeburten direkt	Kalbeindex direkt	Kalbeverlauf Töchter	Totgeburten Töchter	Melkbarkeit	Melkverhalten			
KV dir 105	TG dir 99	RZKd 102	KV mat 123	TG mat 111	RZD 97	MVH 106			
Gesamtzuchtwert	Milchleistung	Exterieur	Zellzahl	Nutzungsdauer	Reproduktion	Kalbeindex-Töchter			
RZG 145	RZM 126 Si. 75 %	RZE 138 Si. 66 %	RZS 134 Si. 77 %	RZN 124 Si. 69 %	RZR 102 Si. 58 %	RZKm 117 Si. 65 %			



Malki



aAa 165 AB A1/A1

Big Malki

geboren: 27.03.2012 HB-NR.: 889.252



Milchleistung RZM 111

08/2019 (gM)

Tö. 5102 Betr. 1451

Milch-kg + 341

Fett-% + 0,05

Fett-kg + 18

Eiweiß-% + 0,03

Eiweiß-kg + 14

Maik 500.294

ZW: + 330 - 0,05 + 9 + 0,02 + 13

Big Anna Jacoba 115

NL 04.81261040 4/90 EX

5/5 La. 12.940 4,38 567 3,75 485

HL 5 14.641 4,41 645 3,70 541

Mascol ET 840.515

Hoeckland Sjannie 28

NL 02.89926372 3/88 VG

Jorryn 501.812

Big Anna Jacoba 106

NL 03.78156556 2/88 VG

6/6 La. 9.119 4,59 419 4,00 365

- Abrian

- mittelrahmig & körperstark
- Fundament
- Klauengesundheit



Exterieur

RZE 114

Tö. 1262 Betr. 441

Milchtyp: 81

Körper: 99

Fundament: 123

Euter: 112

		76	88	100	112	124	
Größe	klein					92	groß
Milchcharakter	derb					97	scharf/edel
Körpertiefe	wenig					100	viel
Stärke	schwach					112	stark
Beckenneigung	ansteigend					88	abfallend
Beckenbreite	schmal					107	breit
Hinterbeinwinkel	steil					94	gewinkelt
Klauenwinkel	flach					103	steil
Sprunggelenk	derb					107	trocken
Hinterbeinstellung	kuhessig					115	parallel
Bewegung	schlecht					121	gut
Hintereuterhöhe	tief					117	hoch
Zentralband	schwach					101	stark
Strichplatzierung v.	außen					91	innen
Strichplatzierung h.	außen					107	innen
Vordereuter	lose					114	fest
Eutertiefe	tief					105	hoch
Strichlänge	kurz					100	lang



Malki-Tochter Big Rinie



Malki-Töchter

Töchterfruchtbarkeit			RZKälberfit	RZEuterfit	RZKlaue	DDcontrol	RZRepro	RZMetabol	RZGesund
KON 94	RZ 108	BCS 121	96	102	110	115	98	104	105
Kalbeverlauf direkt	Totgeburten direkt	Kalbeindex direkt	Kalbeverlauf Töchter	Totgeburten Töchter	Melkbarkeit	Melkverhalten			
KV dir 100	TG dir 96	RZKd 98	KV mat 94	TG mat 98	RZD 78	MVH 88			
Gesamtzuchtwert	Milchleistung	Exterieur	Zellzahl	Nutzungsdauer	Reproduktion	Kalbeindex-Töchter			
RZG 119	RZM 111 Si. 96 %	RZE 114 Si. 77 %	RZS 108 Si. 96 %	RZN 111 Si. 84 %	RZR 97 Si. 81 %	RZKm 96 Si. 89 %			



Mardi Gras



aAa 135 AE A1/A2

Mr Moviestar Mardi Gras

geboren: 01.10.2012 HB-NR.: 507.282

GENEX

Milchleistung RZM 125

08/2019 (gM)

Tö. 3809 Betr. 1279

Milch-kg + 511

Fett-% + 0,33

Fett-kg + 53

Eiweiß-% + 0,09

Eiweiß-kg + 26

Mogul 506.694

ZW: + 986 + 0,33 + 74 - 0,05 + 28

Brookview-E Moviestar

US 01.40301401 1/86 VG

1/1 La. 11.881 4,65 552 3,38 402

Dorcy 889.039

Mountfield Marsh Maxine

US 00.62784081 1/88 VG

Planet 506.046

- Shottle

Carters-Corner Shot Melody

US 00.63033664 1/90 EX

1/1 La. 12.744 4,68 596 3,41 434

- Töchterfruchtbarkeit
- Inhaltsstoffe
- Euter



Wesswood-HC Rudy Missy

Exterieur

RZE 122

Tö. 2296 Betr. 790

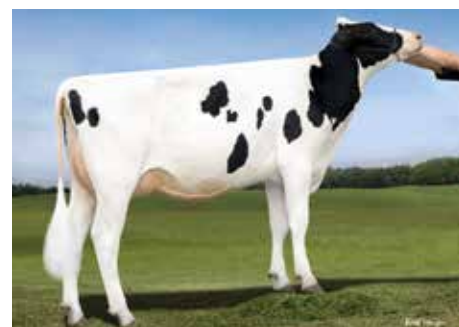
Milchtyp: 95

Körper: 105

Fundament: 106

Euter: 131

		76	88	100	112	124	
Größe	klein					106	groß
Milchcharakter	derb					94	scharf/edel
Körpertiefe	wenig					96	viel
Stärke	schwach					102	stark
Beckenneigung	ansteigend					109	abfallend
Beckenbreite	schmal					107	breit
Hinterbeinwinkel	steil					93	gewinkelt
Klauwinkel	flach					109	steil
Sprunggelenk	derb					88	trocken
Hinterbeinstellung	kuhhessig					103	parallel
Bewegung	schlecht					108	gut
Hintereuterhöhe	tief					126	hoch
Zentralband	schwach					79	stark
Strichplatzierung v.	außen					132	innen
Strichplatzierung h.	außen					109	innen
Vordereuter	lose					131	fest
Eutertiefe	tief					130	hoch
Strichlänge	kurz					94	lang



Mardi Gras-Tochter 54379



Mardi Gras-Tochter Mascarade

Töchterfruchtbarkeit			RZKälberfit	RZEuterfit	RZKlaue	DDcontrol	RZRepro	RZMetabol	RZGesund
KON 136	RZ 96	BCS 103	100	102	111	112	110	102	108
Kalbeverlauf direkt	Totgeburten direkt	Kalbeindex direkt	Kalbeverlauf Töchter	Totgeburten Töchter	Melkbarkeit	Melkverhalten			
KV dir 100	TG dir 95	RZKd 98	KV mat 112	TG mat 103	RZD 109	MVH 115			
Gesamtzuchtwert	Milchleistung	Exterieur	Zellzahl	Nutzungsdauer	Reproduktion	Kalbeindex-Töchter			
RZG 141	RZM 125 Si. 99 %	RZE 122 Si. 95 %	RZS 100 Si. 98 %	RZN 124 Si. 92 %	RZR 132 Si. 88 %	RZKm 107 Si. 94 %			



Mytime



aAa 354 AE A1/A2

RR Mytime

geboren: 30.11.2012 HB-NR.: 477.174



Milchleistung RZM 130

08/2019 (gM)

Tö. 2568 Betr. 880

Milch-kg + 1.019

Fett-% + 0,10

Fett-kg + 50

Eiweiß-% + 0,03

Eiweiß-kg + 37

Mogul 506.694

ZW: + 986 + 0,33 + 74 - 0,05 + 28

RR Elisa

DE 03.51144044 4/90 EX

5/5 La. 15.684 3,95 619 3,40 533

HL 2 17.604 4,13 727 3,49 615

Dorcy 889.039

Mountfield Marsh Maxine
US 00.62784081 1/88 VG

Shottle 505.534

- Marshall

Broeks MBM Elsa
NL 03.81135900 2/90 EX
2/2 La. 11.778 4,44 523 3,29 388

- mittelrahmig
- Körperbreite
- Melkbarkeit

Broeks MBM Elsa

Exterieur

RZE 119

Tö. 765 Betr. 307

Milchtyp: 106

Körper: 116

Fundament: 113

Euter: 112

		76	88	100	112	124	
Größe	klein					108	groß
Milchcharakter	derb					106	scharf/edel
Körpertiefe	wenig					108	viel
Stärke	schwach					108	stark
Beckenneigung	ansteigend					92	abfallend
Beckenbreite	schmal					118	breit
Hinterbeinwinkel	steil					99	gewinkelt
Klauenwinkel	flach					117	steil
Sprunggelenk	derb					100	trocken
Hinterbeinstellung	kuhhessig					102	parallel
Bewegung	schlecht					112	gut
Hintereuterhöhe	tief					116	hoch
Zentralband	schwach					109	stark
Strichplatzierung v.	außen					96	innen
Strichplatzierung h.	außen					107	innen
Vordereuter	lose					106	fest
Eutertiefe	tief					105	hoch
Strichlänge	kurz					99	lang



Mytime-Tochter 1116



Mytime-Tochter Gili

Töchterfruchtbarkeit			RZKälberfit	RZEuterfit	RZKlaue	DDcontrol	RZRepro	RZMetabol	RZGesund
KON 104	RZ 90	BCS 94	98	100	105	104	99	106	102

Kalbeverlauf direkt	Totgeburten direkt	Kalbeindex direkt	Kalbeverlauf Töchter	Totgeburten Töchter	Melkbarkeit	Melkverhalten
KV dir 92	TG dir 94	RZKd 93	KV mat 116	TG mat 102	RZD 122	MVH 108

Gesamtzuchtwert	Milchleistung	Exterieur	Zellzahl	Nutzungsdauer	Reproduktion	Kalbeindex-Töchter
RZG 131	RZM 130 Si. 99 %	RZE 119 Si. 97 %	RZS 106 Si. 99 %	RZN 107 Si. 93 %	RZR 100 Si. 92 %	RZKm 109 Si. 98 %



Ottawa



aAa BE A1/A1

Ottawa

geboren: 26.05.2018 HB-NR.: 889.568



Milchleistung RZM 145

08/2019 (gD)

Tö. 0 Betr. 0

Milch-kg + 1.008

Fett-% + 0,36

Fett-kg + 77

Eiweiß-% + 0,20

Eiweiß-kg + 55

Backstage 833.171

ZW: + 942 + 0,14 + 51 + 0,13 + 45

GDV Mecano

FR 49.29379644 1/85 VG

1/215Tg. 6.272 4,15 260 3,24 215

Battlecry 889.324

RR Elisa-Marie
DE 03.56963255 1/86 VG

Brendan 507.734

GDV Juliet - Hora
FR 49.29379315 2/83 GP
2/2 La. 8.752 4,48 392 3,66 298

- Allrounder
- Milchleistung
- Fundament

Exterieur RZE 129

Tö. 0 Betr. 0

Milchtyp: 111

Körper: 109

Fundament: 124

Euter: 122

		76	88	100	112	124	
Größe	klein					108	groß
Milchcharakter	derb					110	scharf/edel
Körpertiefe	wenig					104	viel
Stärke	schwach					102	stark
Beckenneigung	ansteigend					98	abfallend
Beckenbreite	schmal					106	breit
Hinterbeinwinkel	steil					105	gewinkelt
Klauenwinkel	flach					92	steil
Sprunggelenk	derb					118	trocken
Hinterbeinstellung	kuhhessig					125	parallel
Bewegung	schlecht					117	gut
Hintereuterhöhe	tief					118	hoch
Zentralband	schwach					113	stark
Strichplatzierung v.	außen					114	innen
Strichplatzierung h.	außen					112	innen
Vordereuter	lose					115	fest
Eutertiefe	tief					116	hoch
Strichlänge	kurz					104	lang



Urgroßmutter GDV Goemon



Vater RR Backstage

Töchterfruchtbarkeit			RZKälberfit	RZEuterfit	RZKlaue	DDcontrol	RZRepro	RZMetabol	RZGesund
KON 102	RZ 97	BCS 94	101	108	108	109	100	111	108
Kalbeverlauf direkt	Totgeburten direkt	Kalbeindex direkt	Kalbeverlauf Töchter	Totgeburten Töchter	Melkbarkeit	Melkverhalten			
KV dir 102	TG dir 102	RZKd 102	KV mat 112	TG mat 108	RZD 100	MVH 100			
Gesamtzuchtwer	Milchleistung	Exterieur	Zellzahl	Nutzungsdauer	Reproduktion	Kalbeindex-Töchter			
RZG 152	RZM 145 Si. 73 %	RZE 129 Si. 61 %	RZS 114 Si. 75 %	RZN 117 Si. 66 %	RZR 101 Si. 52 %	RZKm 110 Si. 60 %			



Pedro



aAa 342 AA A2/A2

DKR Pedro

geboren: 27.03.2012 HB-NR.: 507.100

GENEX

Milchleistung RZM 120

08/2019 (gM)

Tö. 1798 Betr. 669

Milch-kg + 688

Fett-% + 0,13

Fett-kg + 40

Eiweiß-% - 0,01

Eiweiß-kg + 22

Gold Chip 889.127

ZW: -5 -0,07 -7 -0,26 -25

Elite Pom

FR 42.41542289 2/86 VG

3/3 La. 10.280 4,26 438 3,20 329

HL 2 10.957 4,36 478 3,11 341

Goldwin 503.839

Regancrest S Chassity
US 00.62496899 2/92 EX

Planet 506.046

Baly

FR 42.41164617 1/86 VG

1/1 La. 9.269 4,09 379 3,47 322

- Shottle

- ausgeglichene Vererbung
- ruhiges Temperament
- Rinderbulle

Gibbon Naurine

Exterieur

RZE 126

Tö. 1501 Betr. 576

Milchtyp: 121

Körper: 105

Fundament: 110

Euter: 128

		76	88	100	112	124	
Größe	klein					117	groß
Milchcharakter	derb					115	scharf/edel
Körpertiefe	wenig					106	viel
Stärke	schwach					99	stark
Beckenneigung	ansteigend					112	abfallend
Beckenbreite	schmal					106	breit
Hinterbeinwinkel	steil					96	gewinkelt
Klauenwinkel	flach					101	steil
Sprunggelenk	derb					104	trocken
Hinterbeinstellung	kuhhessig					110	parallel
Bewegung	schlecht					104	gut
Hintereuterhöhe	tief					119	hoch
Zentralband	schwach					112	stark
Strichplatzierung v.	außen					130	innen
Strichplatzierung h.	außen					111	innen
Vordereuter	lose					121	fest
Eutertiefe	tief					126	hoch
Strichlänge	kurz					93	lang



Pedro-Tochter Niebla



Pedro-Tochter Mara

Töchterfruchtbarkeit			RZKälberfit	RZEuterfit	RZKlaue	DDcontrol	RZRepro	RZMetabol	RZGesund
KON 99	RZ 94	BCS 90	119	100	110	107	105	99	105

Kalbeverlauf direkt	Totgeburten direkt	Kalbeindex direkt	Kalbeverlauf Töchter	Totgeburten Töchter	Melkbarkeit	Melkverhalten
KV dir 117	TG dir 110	RZKd 114	KV mat 119	TG mat 106	RZD 97	MVH 129

Gesamtzuchtwert	Milchleistung	Exterieur	Zellzahl	Nutzungsdauer	Reproduktion	Kalbeindex-Töchter
RZG 128	RZM 120 Si. 91 %	RZE 126 Si. 82 %	RZS 114 Si. 94 %	RZN 111 Si. 72 %	RZR 97 Si. 69 %	RZKm 113 Si. 73 %



Porter



aAa 423 BE A1/A1

Silverstream Porter

geboren: 13.11.2014 HB-NR.: 509.310



Milchleistung RZM 130

08/2019 (gl)

Tö. 151 Betr. 116

Milch-kg + 680

Fett-% + 0,45

Fett-kg + 72

Eiweiß-% + 0,03

Eiweiß-kg + 26

Bombero 507.297

ZW: + 1.156 + 0,10 + 56 - 0,08 + 31

Templedale Mogul Paris

CA 01.07560452 1/83 GP
1/1 La. 10.163 3,92 398 3,08 313

Numero Uno 506.661

Richmond-FD S Barbara
US 00.69305043 2/90 EX

Mogul 506.694

- Altalota
Templedale Iota Parma
CA 01.06632422 1/83 GP
2/2 La. 10.722 4,47 479 3,38 362

- Exterieur
- Töchterfruchtbarkeit
- Fettprozente



Templedale Rosina

Exterieur RZE 129

Tö. 77 Betr. 71

Milchtyp: 119

Körper: 115

Fundament: 116

Euter: 124

		76	88	100	112	124	
Größe	klein					122	groß
Milchcharakter	derb					117	scharf/edel
Körpertiefe	wenig					109	viel
Stärke	schwach					105	stark
Beckenneigung	ansteigend					109	abfallend
Beckenbreite	schmal					114	breit
Hinterbeinwinkel	steil					86	gewinkelt
Klauenwinkel	flach					115	steil
Sprunggelenk	derb					105	trocken
Hinterbeinstellung	kuhhessig					99	parallel
Bewegung	schlecht					111	gut
Hintereuterhöhe	tief					139	hoch
Zentralband	schwach					120	stark
Strichplatzierung v.	außen					124	innen
Strichplatzierung h.	außen					122	innen
Vordereuter	lose					108	fest
Eutertiefe	tief					106	hoch
Strichlänge	kurz					94	lang



Porter-Tochter Sarra Kerry



Porter-Tochter Germec Liasse

Töchterfruchtbarkeit			RZKälberfit	RZEuterfit	RZKlaue	DDcontrol	RZRepro	RZMetabol	RZGesund
KON 118	RZ 103	BCS 92	97	106	113	112	110	103	111
Kalbeverlauf direkt	Totgeburten direkt	Kalbeindex direkt	Kalbeverlauf Töchter	Totgeburten Töchter	Melkbarkeit	Melkverhalten			
KV dir 98	TG dir 97	RZKd 98	KV mat 119	TG mat 115	RZD 105	MVH 84			
Gesamtzuchtwert	Milchleistung	Exterieur	Zellzahl	Nutzungsdauer	Reproduktion	Kalbeindex-Töchter			
RZG 142	RZM 130 Si. 84 %	RZE 129 Si. 72 %	RZS 109 Si. 83 %	RZN 116 Si. 69 %	RZR 118 Si. 62 %	RZKm 117 Si. 72 %			



Reflector



aAa 534 AB A2/A2

S-S-I Mogul Reflector EX-91

geboren: 23.08.2012 HB-NR.: 508.284



Milchleistung RZM 135

08/2019 (gl)

Tö. 6323 Betr. 1063

Milch-kg + 1.279

Fett-% - 0,10

Fett-kg + 40

Eiweiß-% + 0,09

Eiweiß-kg + 53

Mogul 506.694

ZW: + 986 + 0,33 + 74 - 0,05 + 28

Clear-Echo Super

US 00.68669862 3/87 VG

3/3 La. 14.779 2,76 408 3,22 476

HL 3 17.025 2,75 468 3,10 528

Dorcy 889.039

Mountfield Marsh Maxine

US 00.62784081 1/88 VG

Super 506.180

Clear-Echo 822 Ramo 1200

US 00.61765028 4/94 EX

4/4 La. 14.959 4,12 616 3,31 495

Ramos

■ Allrounder
■ Nutzungsdauer
■ Milchleistung
RZRobot: 135*

Clear-Echo Ramo 1200

Exterieur

RZE 125

Tö. 1521 Betr. 454

Milchtyp: 108

Körper: 109

Fundament: 115

Euter: 125

		76	88	100	112	124	
Größe	klein					120	groß
Milchcharakter	derb					107	scharf/edel
Körpertiefe	wenig					115	viel
Stärke	schwach					117	stark
Beckenneigung	ansteigend					102	abfallend
Beckenbreite	schmal					95	breit
Hinterbeinwinkel	steil					99	gewinkelt
Klauenwinkel	flach					105	steil
Sprunggelenk	derb					93	trocken
Hinterbeinstellung	kuhhessig					112	parallel
Bewegung	schlecht					120	gut
Hintereuterhöhe	tief					125	hoch
Zentralband	schwach					102	stark
Strichplatzierung v.	außen					102	innen
Strichplatzierung h.	außen					85	innen
Vordereuter	lose					115	fest
Eutertiefe	tief					118	hoch
Strichlänge	kurz					103	lang



Reflector-Tochter 3351



Reflector-Tochter Bailee

Töchterfruchtbarkeit			RZKälberfit	RZEuterfit	RZKlaue	DDcontrol	RZRepro	RZMetabol	RZGesund
KON 103	RZ 104	BCS 106	100	108	113	111	105	104	111

Kalbeverlauf direkt	Totgeburten direkt	Kalbeindex direkt	Kalbeverlauf Töchter	Totgeburten Töchter	Melkbarkeit	Melkverhalten
KV dir 96	TG dir 113	RZKd 104	KV mat 124	TG mat 115	RZD 115	MVH 116

Gesamtzuchtwert	Milchleistung	Exterieur	Zellzahl	Nutzungsdauer	Reproduktion	Kalbeindex-Töchter
RZG 148	RZM 135 Si. 90 %	RZE 125 Si. 83 %	RZS 115 Si. 94 %	RZN 130 Si. 83 %	RZR 104 Si. 71 %	RZKm 120 Si. 88 %



Rubicon



aAa 432 BE A1/A2

EDG Rubicon

geboren: 20.12.2012 HB-NR.: 507.585



Milchleistung RZM 144

08/2019 (gM)

Tö. 4969 Betr. 920

Milch-kg + 792

Fett-% + 0,66

Fett-kg + 98

Eiweiß-% + 0,16

Eiweiß-kg + 42

Mogul 506.694

ZW: + 986 + 0,33 + 74 - 0,05 + 28

Sandy-Valley Robust Ruby

US 00.69998487 2/90 EX

2/2 La. 14.476 3,28 475 3,32 481

HL 2 15.594 3,32 518 3,34 521

Dorcy 889.039

Mountfield Marsh Maxine
US 00.62784081 1/88 VG

Robust 506.770

- Planet

Sandy-Valley Plane Sapphire

US 00.66454736 1/87 VG

1/1 La. 15.182 3,32 504 2,96 450

- Top Töchtergeprüft
- Inhaltsstoffe
- Nutzungsdauer

Snow-N Denises Dellia

Exterieur RZE 128

Tö. 1970 Betr. 541

Milchtyp: 106

Körper: 111

Fundament: 126

Euter: 120

		76	88	100	112	124	
Größe	klein					112	groß
Milchcharakter	derb					108	scharf/edel
Körpertiefe	wenig					107	viel
Stärke	schwach					110	stark
Beckenneigung	ansteigend					89	abfallend
Beckenbreite	schmal					112	breit
Hinterbeinwinkel	steil					101	gewinkelt
Klauenwinkel	flach					106	steil
Sprunggelenk	derb					104	trocken
Hinterbeinstellung	kuhhessig					117	parallel
Bewegung	schlecht					123	gut
Hintereuterhöhe	tief					119	hoch
Zentralband	schwach					94	stark
Strichplatzierung v.	außen					124	innen
Strichplatzierung h.	außen					118	innen
Vordereuter	lose					118	fest
Eutertiefe	tief					113	hoch
Strichlänge	kurz					97	lang



Rubicon-Tochter Fen Quicky



Rubicon-Tochter Rose

Töchterfruchtbarkeit			RZKälberfit	RZEuterfit	RZKlaue	DDcontrol	RZRepro	RZMetabol	RZGesund
KON 101	RZ 83	BCS 95	107	98	109	107	104	114	106
Kalbeverlauf direkt	Totgeburten direkt	Kalbeindex direkt	Kalbeverlauf Töchter	Totgeburten Töchter	Melkbarkeit	Melkverhalten			
KV dir 100	TG dir 111	RZKd 105	KV mat 127	TG mat 116	RZD 99	MVH 108			
Gesamtzuchtwert	Milchleistung	Exterieur	Zellzahl	Nutzungsdauer	Reproduktion	Kalbeindex-Töchter			
RZG 154	RZM 144 Si. 94 %	RZE 128 Si. 87 %	RZS 113 Si. 95 %	RZN 131 Si. 82 %	RZR 94 Si. 79 %	RZKm 121 Si. 86 %			



Secretariat



aAa 324 AB A2/A2

All.Nure Secretariat EX-95

geboren: 16.07.2012 HB-NR.: 507.250

Semenzoo Italy

Milchleistung RZM 103

08/2019 (gl)

Tö. 1099 Betr. 362

Milch-kg + 73

Fett-% - 0,04

Fett-kg - 1

Eiweiß-% + 0,05

Eiweiß-kg + 8

Numero Uno 506.661

ZW: - 373 + 0,62 + 41 + 0,07 - 7

All.Nure Baxter Silky

IT 339.90156176 4/91 EX

4/4 La. 14.134 3,79 536 3,18 449

HL 4 16.114 4,41 710 3,11 501

Man-O-Man 506.148

Amighetti Shottle Ave
IT 179.90346074 2/90 EX

Baxter 2 505.854

- Goldwin

La Felce Seretta
IT 179.90361929 3/91 EX
3/3 La. 13.737 3,66 503 3,16 434

- Top Exterieur
- Töchterfruchtbarkeit
- Melkbarkeit

Morningview Converse Judy

Exterieur

RZE 135

Tö. 867 Betr. 291

Milchtyp: 119

Körper: 115

Fundament: 113

Euter: 137

		76	88	100	112	124	
Größe	klein					117	groß
Milchcharakter	derb					118	scharf/edel
Körpertiefe	wenig					105	viel
Stärke	schwach					101	stark
Beckenneigung	ansteigend					105	abfallend
Beckenbreite	schmal					122	breit
Hinterbeinwinkel	steil					107	gewinkelt
Klauenwinkel	flach					105	steil
Sprunggelenk	derb					102	trocken
Hinterbeinstellung	kuhhessig					97	parallel
Bewegung	schlecht					118	gut
Hintereuterhöhe	tief					138	hoch
Zentralband	schwach					144	stark
Strichplatzierung v.	außen					106	innen
Strichplatzierung h.	außen					131	innen
Vordereuter	lose					121	fest
Eutertiefe	tief					119	hoch
Strichlänge	kurz					113	lang



Secretariat-Tochter Urtia 2 La.



Secretariat-Tochter Lalla

Töchterfruchtbarkeit			RZKälberfit	RZEuterfit	RZKlaue	DDcontrol	RZRepro	RZMetabol	RZGesund
KON 114	RZ 107	BCS 91	100	101	106	99	108	101	105
Kalbeverlauf direkt	Totgeburten direkt	Kalbeindex direkt	Kalbeverlauf Töchter	Totgeburten Töchter	Melkbarkeit	Melkverhalten			
KV dir 98	TG dir 104	RZKd 101	KV mat 108	TG mat 99	RZD 113	MVH 116			
Gesamtzuchtwert	Milchleistung	Exterieur	Zellzahl	Nutzungsdauer	Reproduktion	Kalbeindex-Töchter			
RZG 120	RZM 103 Si. 82 %	RZE 135 Si. 74 %	RZS 103 Si. 91 %	RZN 113 Si. 58 %	RZR 116 Si. 71 %	RZKm 103 Si. 64 %			



Silver



aAa 432 AB A1/A2

Seagull-Bay Silver

geboren: 10.04.2013 HB-NR.: 889.280



Milchleistung RZM 139

08/2019 (gM)

Tö. 16200 Betr. 4053

Milch-kg + 1.034

Fett-% + 0,43

Fett-kg + 85

Eiweiß-% + 0,04

Eiweiß-kg + 39

Mogul 506.694

ZW: + 986 + 0,33 + 74 - 0,05 + 28

Seagull-Bay Snow Darling

US 00.70640273 1/88 VG

1/1 La. 13.892 3,41 474 3,14 436

Dorcy 889.039

Mountfield Marsh Maxine
US 00.62784081 1/88 VG

Snowman 634.400

- Planet

Ammon-Peachey Shauna
US 00.66228178 3/92 EX
2/2 La. 14.375 3,83 550 3,12 448

- Fundament & Euter
- Milchleistung
- Melkbarkeit

Wesswood-HC Rudy Missy

Exterieur RZE 126

Tö. 8809 Betr. 2561

Milchtyp: 108 Körper: 102 Fundament: 119 Euter: 126

		76	88	100	112	124	
Größe	klein					132	groß
Milchcharakter	derb					103	scharf/edel
Körpertiefe	wenig					106	viel
Stärke	schwach					102	stark
Beckenneigung	ansteigend					108	abfallend
Beckenbreite	schmal					96	breit
Hinterbeinwinkel	steil					93	gewinkelt
Klauenwinkel	flach					115	steil
Sprunggelenk	derb					97	trocken
Hinterbeinstellung	kuhhessig					114	parallel
Bewegung	schlecht					117	gut
Hintereuterhöhe	tief					131	hoch
Zentralband	schwach					102	stark
Strichplatzierung v.	außen					122	innen
Strichplatzierung h.	außen					118	innen
Vordereuter	lose					116	fest
Eutertiefe	tief					123	hoch
Strichlänge	kurz					88	lang



Silver-Tochter Opal



Silver-Töchtergruppe

Töchterfruchtbarkeit			RZKälberfit	RZEuterfit	RZKlaue	DDcontrol	RZRepro	RZMetabol	RZGesund
KON 100	RZ 92	BCS 99	108	97	99	89	111	111	102
Kalbeverlauf direkt	Totgeburten direkt	Kalbeindex direkt	Kalbeverlauf Töchter	Totgeburten Töchter	Melkbarkeit	Melkverhalten			
KV dir 99	TG dir 96	RZKd 98	KV mat 124	TG mat 115	RZD 118	MVH 110			
Gesamtzuchtwer	Milchleistung	Exterieur	Zellzahl	Nutzungsdauer	Reproduktion	Kalbeindex-Töchter			
RZG 144	RZM 139 Si. 99 %	RZE 126 Si. 96 %	RZS 102 Si. 99 %	RZN 116 Si. 91 %	RZR 97 Si. 91 %	RZKm 120 Si. 95 %			



Sinclair

aAa 342 AB A1/A1

Sinclair

geboren: 02.09.2013 HB-NR.: 804.345



Milchleistung RZM 135

08/2019 (gV)

Tö. 685 Betr. 190

Milch-kg + 1.350

Fett-% + 0,06

Fett-kg + 60

Eiweiß-% - 0,01

Eiweiß-kg + 44

Shaw 506.809

ZW: + 2.647 - 0,54 + 40 - 0,23 + 62

Sambuca

DE 05.37089710 3/86 VG

5/4 La. 12.207 4,11 502 3,43 419

HL 4 13.175 4,08 537 3,37 444

Freddie 506.289

Ammon-Peachey Shauna
US 00.66228178 3/92 EX

Beacon 506.312

Sarah - Goldwin
DE 05.34570581 3/86 VG
6/6 La. 12.253 3,87 474 3,26 399

- kleinrahmig mit Stärke
- Milchleistung
- Töchterfruchtbarkeit

Tidy-Brook Elton Steph

Exterieur

RZE 118

Tö. 246 Betr. 57

Milchtyp: 78

Körper: 106

Fundament: 114

Euter: 122

		76	88	100	112	124	
Größe	klein					88	groß
Milchcharakter	derb					79	scharf/edel
Körpertiefe	wenig					103	viel
Stärke	schwach					118	stark
Beckenneigung	ansteigend					104	abfallend
Beckenbreite	schmal					100	breit
Hinterbeinwinkel	steil					112	gewinkelt
Klauenwinkel	flach					88	steil
Sprunggelenk	derb					115	trocken
Hinterbeinstellung	kuhhessig					118	parallel
Bewegung	schlecht					111	gut
Hintereuterhöhe	tief					112	hoch
Zentralband	schwach					104	stark
Strichplatzierung v.	außen					106	innen
Strichplatzierung h.	außen					110	innen
Vordereuter	lose					125	fest
Eutertiefe	tief					114	hoch
Strichlänge	kurz					97	lang



Sinclair-Tochter Simona



Sinclair-Tochter Samira

Töchterfruchtbarkeit			RZKälberfit	RZEuterfit	RZKlaue	DDcontrol	RZRepro	RZMetabol	RZGesund
KON 118	RZ 97	BCS 121	93	106	104	101	119	104	110
Kalbeverlauf direkt	Totgeburten direkt	Kalbeindex direkt	Kalbeverlauf Töchter	Totgeburten Töchter	Melkbarkeit	Melkverhalten			
KV dir 114	TG dir 105	RZKd 109	KV mat 100	TG mat 80	RZD 109	MVH 107			
Gesamtzuchtwert	Milchleistung	Exterieur	Zellzahl	Nutzungsdauer	Reproduktion	Kalbeindex-Töchter			
RZG 145	RZM 135 Si. 98 %	RZE 118 Si. 93 %	RZS 107 Si. 97 %	RZN 117 Si. 83 %	RZR 116 Si. 81 %	RZKm 90 Si. 92 %			



Supershot

aAa 435 BE A1/A2

Cogent Supershot

geboren: 14.03.2013 HB-NR.: 500.176



Milchleistung RZM 131

08/2019 (gM)

Tö. 6225 Betr. 1578

Milch-kg + 1.628

Fett-% - 0,33

Fett-kg + 28

Eiweiß-% - 0,04

Eiweiß-kg + 51

Supersire 506.805

ZW: + 1.157 + 0,16 + 63 + 0,00 + 39

RC Superclass

DE 05.36745399 1/88 VG

2/1 La. 11.073 3,97 440 3,59 397

Robust 506.770

Ammon-Peachey Shauna
US 00.66228178 3/92 EX

Super 506.180

- Shottle

RC Classicsh

DE 05.80590447 2/87 VG

2/2 La. 12.057 3,84 463 3,61 435

- Milchmenge
- Körperstärke
- Nutzungsdauer

Tirsvad Patron Claire

Exterieur RZE 110

Tö. 2973 Betr. 917

Milchtyp: 93

Körper: 107

Fundament: 103

Euter: 113

		76	88	100	112	124	
Größe	klein					109	groß
Milchcharakter	derb					92	scharf/edel
Körpertiefe	wenig					98	viel
Stärke	schwach					111	stark
Beckenneigung	ansteigend					104	abfallend
Beckenbreite	schmal					107	breit
Hinterbeinwinkel	steil					104	gewinkelt
Klauenwinkel	flach					102	steil
Sprunggelenk	derb					95	trocken
Hinterbeinstellung	kuhhessig					99	parallel
Bewegung	schlecht					105	gut
Hintereuterhöhe	tief					106	hoch
Zentralband	schwach					102	stark
Strichplatzierung v.	außen					108	innen
Strichplatzierung h.	außen					109	innen
Vordereuter	lose					114	fest
Eutertiefe	tief					106	hoch
Strichlänge	kurz					110	lang



Supershot-Tochter Col Judy



Supershot-Tochter Ilary

Töchterfruchtbarkeit			RZKälberfit	RZEuterfit	RZKlaue	DDcontrol	RZRepro	RZMetabol	RZGesund
KON 106	RZ 104	BCS 114	103	106	109	108	109	108	110
Kalbeverlauf direkt	Totgeburten direkt	Kalbeindex direkt	Kalbeverlauf Töchter	Totgeburten Töchter	Melkbarkeit	Melkverhalten			
KV dir 105	TG dir 102	RZKd 104	KV mat 128	TG mat 111	RZD 93	MVH 114			
Gesamtzuchtwert	Milchleistung	Exterieur	Zellzahl	Nutzungsdauer	Reproduktion	Kalbeindex-Töchter			
RZG 142	RZM 131 Si. 96 %	RZE 110 Si. 89 %	RZS 119 Si. 97 %	RZN 130 Si. 87 %	RZR 107 Si. 86 %	RZKm 119 Si. 89 %			



Torque

aAa 354 AE A1/A1

Farnear-Tjr-Bh Torque

geboren: 26.08.2016 HB-NR.: 508.832



Milchleistung RZM 133

08/2019 (gD)

Tö. 0 Betr. 0

Milch-kg + 978

Fett-% + 0,27

Fett-kg + 66

Eiweiß-% + 0,03

Eiweiß-kg + 36

Mega-Star 889.469

ZW: + 824 + 0,19 + 52 - 0,02 + 25

MS Farnear Trudy Thyme

US 30.14494843 1/86 VG

1/1 La. 15.005 4,43 664 3,77 566

Megasire 507.507

Kings-Ransom Doorm Dina
US 00.72372836

Delta 1427 128.216

EDG Trac Uno Trudy
US 00.72437583 1/85 VG

- Numero Uno

- Euter
- Gesundheit
- Töchterfruchtbarkeit

Ronelee Outside Dabble

Exterieur

RZE 129

Tö. 0 Betr. 0

Milchtyp: 109

Körper: 116

Fundament: 109

Euter: 132

		76	88	100	112	124	
Größe	klein					124	groß
Milchcharakter	derb					105	scharf/edel
Körpertiefe	wenig					114	viel
Stärke	schwach					114	stark
Beckenneigung	ansteigend					90	abfallend
Beckenbreite	schmal					112	breit
Hinterbeinwinkel	steil					81	gewinkelt
Klauenwinkel	flach					106	steil
Sprunggelenk	derb					101	trocken
Hinterbeinstellung	kuhessig					101	parallel
Bewegung	schlecht					112	gut
Hintereuterhöhe	tief					126	hoch
Zentralband	schwach					115	stark
Strichplatzierung v.	außen					116	innen
Strichplatzierung h.	außen					115	innen
Vordereuter	lose					122	fest
Eutertiefe	tief					123	hoch
Strichlänge	kurz					103	lang



Mutter MS Farnear Trudy Thyme



Großmutter EDG Trac Uno Trudy

Töchterfruchtbarkeit			RZKälberfit	RZEuterfit	RZKlaue	DDcontrol	RZRepro	RZMetabol	RZGesund
KON 116	RZ 101	BCS 105	106	116	113	109	107	109	116

Kalbeverlauf direkt	Totgeburten direkt	Kalbeindex direkt	Kalbeverlauf Töchter	Totgeburten Töchter	Melkbarkeit	Melkverhalten
KV dir 101	TG dir 112	RZKd 106	KV mat 128	TG mat 118	RZD 98	MVH 113

Gesamtzuchtwert	Milchleistung	Exterieur	Zellzahl	Nutzungsdauer	Reproduktion	Kalbeindex-Töchter
RZG 148	RZM 133 Si. 73 %	RZE 129 Si. 61 %	RZS 125 Si. 76 %	RZN 124 Si. 66 %	RZR 115 Si. 53 %	RZKm 123 Si. 60 %



Atomic PP

aAa 342 AB A1/B

Holstein Atomic PP

geboren: 03.07.2016 HB-NR.: 587.515



Milchleistung

RZM 122

08/2019 (gD)

Tö. 0 Betr. 0

Milch-kg + 721

Fett-% + 0,08

Fett-kg + 37

Eiweiß-% + 0,04

Eiweiß-kg + 28

Apol P 924.726

ZW: + 2.549 - 0,44 + 59 - 0,13 + 73

Bauer's Fageno Royalty-P

DE 08.15804859 2/86 VG

2/2 La. 9.606 4,21 404 3,42 329

HL 2 11.452 4,07 466 3,35 384

- reinerbig hornlos
- Körperbreite
- Nutzungsdauer

Aikman 507.027

Ri-Val-Re Candlelight P
DE 06.63531490 1/86 VG

Fageno 588.048

Romy P

DE 08.15026118 4/87 VG

4/4 La. 11.161 3,71 414 3,45 385

- Laron P

Glenridge Citation Roxy

Exterieur

RZE 127

Tö. 0 Betr. 0

Milchtyp: 112

Körper: 113

Fundament: 110

Euter: 128

		76	88	100	112	124	
Größe	klein					123	groß
Milchcharakter	derb					110	scharf/edel
Körpertiefe	wenig					105	viel
Stärke	schwach					108	stark
Beckenneigung	ansteigend					95	abfallend
Beckenbreite	schmal					116	breit
Hinterbeinwinkel	steil					104	gewinkelt
Klauenwinkel	flach					109	steil
Sprunggelenk	derb					100	trocken
Hinterbeinstellung	kuhhessig					105	parallel
Bewegung	schlecht					109	gut
Hintereuterhöhe	tief					116	hoch
Zentralband	schwach					109	stark
Strichplatzierung v.	außen					113	innen
Strichplatzierung h.	außen					109	innen
Vordereuter	lose					124	fest
Eutertiefe	tief					132	hoch
Strichlänge	kurz					89	lang



Mutter Bauer's Fageno Royalty-P



Urugroßmutter Early-Autumn Golden-Rae

Töchterfruchtbarkeit			RZKälberfit	RZEuterfit	RZKlauen	DDcontrol	RZRepro	RZMetabol	RZGesund
KON 104	RZ 99	BCS 94	102	106	112	102	111	101	111
Kalbeverlauf direkt	Totgeburten direkt	Kalbeindex direkt	Kalbeverlauf Töchter	Totgeburten Töchter	Melkbarkeit	Melkverhalten			
KV dir 94	TG dir 99	RZKd 97	KV mat 127	TG mat 109	RZD 95	MVH 102			
Gesamtzuchtwert	Milchleistung	Exterieur	Zellzahl	Nutzungsdauer	Reproduktion	Kalbeindex-Töchter			
RZG 134	RZM 122 Si. 76 %	RZE 127 Si. 67 %	RZS 114 Si. 78 %	RZN 122 Si. 69 %	RZR 103 Si. 58 %	RZKm 118 Si. 65 %			



Attico Red

aAa 354 BB A1/B

Gen-I-Beq Attico Red

geboren: 03.09.2013 HB-NR.: 298.263



Milchleistung RZM 130

08/2019 (gM)

Tö. 2150 Betr. 976

Milch-kg + 1.164

Fett-% + 0,10

Fett-kg + 58

Eiweiß-% - 0,07

Eiweiß-kg + 34

Sympatico 507.007

ZW: + 1.518 - 0,05 + 55 - 0,20 + 30

KHW-I Aika Baxter

CA 01.05054246 2/89 VG

2/2 La. 13.904 5,78 803 3,44 478

HL 2 16.038 5,80 930 3,29 528

Snowman 634.400

Des-Y-Gen Planet Silk

CA 01.06109413 2/90 EX

Baxter 2 505.854

KHW Goldwyn Aiko

US 01.37658044 3/91 EX

4/4 La. 11.102 5,14 571 3,89 432

- Goldwin

- Exterieur
- Nutzungsdauer
- Rinderbülle



Kamps-Hollow Altitude

Exterieur

RZE 129

Tö. 913 Betr. 580

Milchtyp: 134

Körper: 106

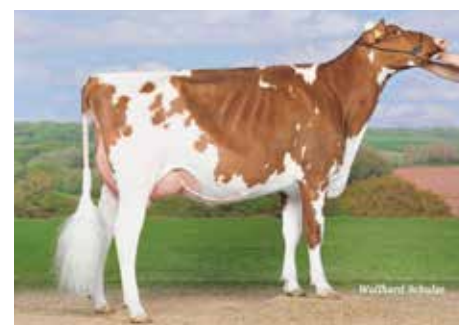
Fundament: 118

Euter: 124

		76	88	100	112	124	
Größe	klein					107	groß
Milchcharakter	derb					132	scharf/edel
Körpertiefe	wenig					113	viel
Stärke	schwach					98	stark
Beckenneigung	ansteigend					99	abfallend
Beckenbreite	schmal					98	breit
Hinterbeinwinkel	steil					101	gewinkelt
Klauenwinkel	flach					96	steil
Sprunggelenk	derb					115	trocken
Hinterbeinstellung	kuhhessig					107	parallel
Bewegung	schlecht					113	gut
Hintereuterhöhe	tief					125	hoch
Zentralband	schwach					118	stark
Strichplatzierung v.	außen					102	innen
Strichplatzierung h.	außen					121	innen
Vordereuter	lose					115	fest
Eutertiefe	tief					105	hoch
Strichlänge	kurz					115	lang



Attico Red-Tochter Babywhite



Attico Red-Tochter Makita

Töchterfruchtbarkeit			RZKälberfit	RZEuterfit	RZKlauen	DDcontrol	RZRepro	RZMetabol	RZGesund
KON 99	RZ 93	BCS 77	102	99	107	113	101	105	103
Kalbeverlauf direkt	Totgeburten direkt	Kalbeindex direkt	Kalbeverlauf Töchter	Totgeburten Töchter	Melkbarkeit	Melkverhalten			
KV dir 117	TG dir 113	RZKd 115	KV mat 110	TG mat 105	RZD 109	MVH 105			
Gesamtzuchtwert	Milchleistung	Exterieur	Zellzahl	Nutzungsdauer	Reproduktion	Kalbeindex-Töchter			
RZG 138	RZM 130 Si. 98 %	RZE 129 Si. 92 %	RZS 103 Si. 98 %	RZN 123 Si. 84 %	RZR 96 Si. 86 %	RZKm 107 Si. 93 %			



Avance-Red

aAa 315 AA A1/A1

Kenmore MCAvalanche-Red

geboren: 22.06.2017 HB-NR.: 298.420



Milchleistung RZM 137

08/2019 (gD)

Tö. 0 Betr. 0

Milch-kg + 1.224

Fett-% + 0,20

Fett-kg + 70

Eiweiß-% + 0,00

Eiweiß-kg + 42

Apprentice 508.156

ZW: + 1.312 - 0,04 + 48 - 0,03 + 41

Ri-Val-Re Mrs Delta

US 31.26003430 1/86 VG

1/1 La. 10.159 3,94 400 3,55 361

Kingboy 507.371

Blondin Tjr Supersire Aroma
CA 01.08535196 1/85 VG

Delta 1427 128.216

- McCutchen

MS Apples MC Valentine

US 00.71259307 3/90 EX

3/3 La. 11.898 4,50 536 3,69 439

- Exterieur
 - Milchleistung
 - Gesundheit
- RZRobot: 121



KHW Regiment Apple-Red

Exterieur

RZE 131

Tö. 0 Betr. 0

Milchtyp: 119

Körper: 115

Fundament: 115

Euter: 129

		76	88	100	112	124	
Größe	klein					121	groß
Milchcharakter	derb					118	scharf/edel
Körpertiefe	wenig					116	viel
Stärke	schwach					111	stark
Beckenneigung	ansteigend					91	abfallend
Beckenbreite	schmal					109	breit
Hinterbeinwinkel	steil					99	gewinkelt
Klauenwinkel	flach					107	steil
Sprunggelenk	derb					98	trocken
Hinterbeinstellung	kuhhessig					108	parallel
Bewegung	schlecht					115	gut
Hintereuterhöhe	tief					120	hoch
Zentralband	schwach					112	stark
Strichplatzierung v.	außen					116	innen
Strichplatzierung h.	außen					101	innen
Vordereuter	lose					119	fest
Eutertiefe	tief					122	hoch
Strichlänge	kurz					103	lang



Urgroßmutter KHW Regiment Apple-Red



Stammkuh Durham Altitude

Töchterfruchtbarkeit			RZKälberfit	RZEuterfit	RZKlauen	DDcontrol	RZRepro	RZMetabol	RZGesund
KON 99	RZ 102	BCS 92	104	115	111	116	110	104	115
Kalbeverlauf direkt	Totgeburten direkt	Kalbeindex direkt	Kalbeverlauf Töchter	Totgeburten Töchter	Melkbarkeit	Melkverhalten			
KV dir 106	TG dir 108	RZKd 107	KV mat 121	TG mat 125	RZD 106	MVH 116			
Gesamtzuchtwert	Milchleistung	Exterieur	Zellzahl	Nutzungsdauer	Reproduktion	Kalbeindex-Töchter			
RZG 145	RZM 137 Si. 74 %	RZE 131 Si. 61 %	RZS 110 Si. 76 %	RZN 119 Si. 66 %	RZR 100 Si. 53 %	RZKm 123 Si. 61 %			



Ben Red

aAa 231 AB A1/A1

Ben Red

geboren: 17.06.2016 HB-NR.: 833.193



Milchleistung RZM 122

08/2019 (gD)

Tö. 0 Betr. 0

Milch-kg + 992

Fett-% - 0,22

Fett-kg + 21

Eiweiß-% + 0,01

Eiweiß-kg + 35

Brekan 588.681

ZW: + 354 + 0,12 + 25 + 0,09 + 20

MAR Hanne

DE 03.57303065 1/86 VG

3/2 La. 9.107 3,29 300 3,20 291

HL 1 10.250 3,11 319 3,05 313

Brekem 507.159

HaH Destiny
DE 0.117134882 1/86 VG

Kanu P 298.164

- Elburn
Hanna
DE 05.36462270 4/89 VG
4/4 La. 10.362 3,53 366 3,40 352

- Fundament & Euter
 - Fitnessbulle
 - Ruhiges Temperament
- RZRobot: 124

Exterieur

RZE 136

Tö. 0 Betr. 0

Milchtyp: 111

Körper: 103

Fundament: 122

Euter: 140

		76	88	100	112	124	
Größe	klein					119	groß
Milchcharakter	derb					110	scharf/edel
Körpertiefe	wenig					96	viel
Stärke	schwach					95	stark
Beckenneigung	ansteigend					104	abfallend
Beckenbreite	schmal					105	breit
Hinterbeinwinkel	steil					91	gewinkelt
Klauenwinkel	flach					114	steil
Sprunggelenk	derb					110	trocken
Hinterbeinstellung	kuhhessig					115	parallel
Bewegung	schlecht					113	gut
Hintereuterhöhe	tief					121	hoch
Zentralband	schwach					112	stark
Strichplatzierung v.	außen					124	innen
Strichplatzierung h.	außen					105	innen
Vordereuter	lose					129	fest
Eutertiefe	tief					138	hoch
Strichlänge	kurz					103	lang



Mutter MAR Hanne



Großmutter Hanna

Töchterfruchtbarkeit			RZKälberfit	RZEuterfit	RZKlauen	DDcontrol	RZRepro	RZMetabol	RZGesund
KON 106	RZ 103	BCS 95	113	110	103	98	106	112	110
Kalbeverlauf direkt	Totgeburten direkt	Kalbeindex direkt	Kalbeverlauf Töchter	Totgeburten Töchter	Melkbarkeit	Melkverhalten			
KV dir 93	TG dir 108	RZKd 100	KV mat 116	TG mat 104	RZD 106	MVH 113			
Gesamtzuchtwert	Milchleistung	Exterieur	Zellzahl	Nutzungsdauer	Reproduktion	Kalbeindex-Töchter			
RZG 137	RZM 122 Si. 76 %	RZE 136 Si. 66 %	RZS 109 Si. 78 %	RZN 120 Si. 68 %	RZR 107 Si. 57 %	RZKm 110 Si. 65 %			



Boy Red PP

aAa 243 AB A2/B

RS Boy Red PP

geboren: 14.01.2018 HB-NR.: 833.318



Milchleistung RZM 132

08/2019 (gD)

Tö. 0 Betr. 0

Milch-kg + 1.102

Fett-% + 0,16

Fett-kg + 61

Eiweiß-% - 0,02

Eiweiß-kg + 36

Born P RDC 682.287

ZW: + 228 + 0,55 + 61 + 0,24 + 31

RS Charlott

DE 03.58939850

1/200Tg. 5.131 4,05 208 3,37 173

Battlecry 889.324

Cola
DE 05.38441368 2/86 VG

Sveen P 507.577

- Aikman

RS Charlotte
DE 03.57008106 2/86 VG
2/1 La. 10.202 3,93 401 3,66 373

- reinerbig hornlos
- Allrounder
- Strichlänge

RZRobot: 115



Ralma Juror Faith

Exterieur RZE 125

Tö. 0 Betr. 0

Milchtyp: 108

Körper: 113

Fundament: 114

Euter: 122

		76	88	100	112	124	
Größe	klein					121	groß
Milchcharakter	derb					107	scharf/edel
Körpertiefe	wenig					114	viel
Stärke	schwach					115	stark
Beckenneigung	ansteigend					97	abfallend
Beckenbreite	schmal					105	breit
Hinterbeinwinkel	steil					84	gewinkelt
Klauenwinkel	flach					112	steil
Sprunggelenk	derb					98	trocken
Hinterbeinstellung	kuhhessig					115	parallel
Bewegung	schlecht					111	gut
Hintereuterhöhe	tief					111	hoch
Zentralband	schwach					113	stark
Strichplatzierung v.	außen					111	innen
Strichplatzierung h.	außen					104	innen
Vordereuter	lose					115	fest
Eutertiefe	tief					113	hoch
Strichlänge	kurz					111	lang



Großmutter RS Charlotte



Urgroßmutter WEU Cameo

Töchterfruchtbarkeit			RZKälberfit	RZEuterfit	RZKlauen	DDcontrol	RZRepro	RZMetabol	RZGesund
KON 107	RZ 91	BCS 103	109	105	111	112	109	103	110
Kalbeverlauf direkt	Totgeburten direkt	Kalbeindex direkt	Kalbeverlauf Töchter	Totgeburten Töchter	Melkbarkeit	Melkverhalten			
KV dir 95	TG dir 101	RZKd 98	KV mat 101	TG mat 99	RZD 96	MVH 104			
Gesamtzuchtwer	Milchleistung	Exterieur	Zellzahl	Nutzungsdauer	Reproduktion	Kalbeindex-Töchter			
RZG 137	RZM 132 Si. 73 %	RZE 125 Si. 62 %	RZS 106 Si. 76 %	RZN 112 Si. 66 %	RZR 103 Si. 53 %	RZKm 100 Si. 61 %			



Epos Red

aAa 531 BB A1/B

VR Epos Red

geboren: 16.02.2017 HB-NR.: 587.529



Milchleistung RZM 126

08/2019 (gD)

Tö. 0 Betr. 0

Milch-kg + 1.263

Fett-% - 0,07

Fett-kg + 46

Eiweiß-% - 0,12

Eiweiß-kg + 31

Eloped Red 298.261

ZW: + 1.553 - 0,31 + 34 - 0,20 + 33

SL Shirley Red

DE 15.01146514 1/85 VG

3/2 La. 9.379 4,52 424 3,68 345

HL 2 10.013 4,49 450 3,71 371

Sympatico 507.007

Stantons Alchemy EA Eloped
CA 00.11537292 1/83 GP

Brekem 507.159

- Salve
Shila Red
DE 15.01145285 2/86 VG
4/4 La. 8.754 4,77 418 3,59 314

- Fundament & Euter
 - Eutergesundheit
 - Rinderbülle
- RZRobot: 127

Glen Drummond Shower

Exterieur

RZE 129

Tö. 0 Betr. 0

Milchtyp: 102

Körper: 101

Fundament: 129

Euter: 125

		76	88	100	112	124	
Größe	klein					98	groß
Milchcharakter	derb					101	scharf/edel
Körpertiefe	wenig					94	viel
Stärke	schwach					105	stark
Beckenneigung	ansteigend					92	abfallend
Beckenbreite	schmal					102	breit
Hinterbeinwinkel	steil					98	gewinkelt
Klauenwinkel	flach					110	steil
Sprunggelenk	derb					110	trocken
Hinterbeinstellung	kuhhessig					124	parallel
Bewegung	schlecht					122	gut
Hintereuterhöhe	tief					116	hoch
Zentralband	schwach					103	stark
Strichplatzierung v.	außen					114	innen
Strichplatzierung h.	außen					97	innen
Vordereuter	lose					120	fest
Eutertiefe	tief					120	hoch
Strichlänge	kurz					97	lang



Mutter SL Shirley Red



Ururgroßmutter Shiney

Töchterfruchtbarkeit			RZKälberfit	RZEuterfit	RZKlauen	DDcontrol	RZRepro	RZMetabol	RZGesund
KON 105	RZ 103	BCS 101	99	112	107	111	109	109	112
Kalbeverlauf direkt	Totgeburten direkt	Kalbeindex direkt	Kalbeverlauf Töchter	Totgeburten Töchter	Melkbarkeit	Melkverhalten			
KV dir 115	TG dir 109	RZKd 112	KV mat 107	TG mat 106	RZD 105	MVH 103			
Gesamtzuchtwert	Milchleistung	Exterieur	Zellzahl	Nutzungsdauer	Reproduktion	Kalbeindex-Töchter			
RZG 138	RZM 126 Si. 75 %	RZE 129 Si. 65 %	RZS 118 Si. 77 %	RZN 114 Si. 67 %	RZR 106 Si. 55 %	RZKm 106 Si. 63 %			



Laser PP

aAa 234 AA A1/A1

Wilder Laser PP

geboren: 05.10.2014 HB-NR.: 917.552



Milchleistung

RZM 123

08/2019 (gV)

Tö. 45 Betr. 33

Milch-kg + 618

Fett-% + 0,02

Fett-kg + 28

Eiweiß-% + 0,14

Eiweiß-kg + 33

Label P 917.510

ZW: + 53 + 0,05 + 7 + 0,38 + 33

WIL Kylie P

DE 05.37836652 1/86 VG

1/1 La. 8.771 4,21 369 3,99 350

Ladd P 298.101

Borderview Redspock 2
NL 09.31917282 1/86 VG

Ladd P 298.101

- Snowman

WIL Kanu

DE 05.35826796 3/88 VG

4/3 La. 12.987 4,07 529 3,21 417

- reinerbig hornlos
- Eutergesundheit
- Eiweißprozente

Exterieur

RZE 118

Tö. 22 Betr. 19

Milchtyp: 118

Körper: 104

Fundament: 117

Euter: 111

		76	88	100	112	124	
Größe	klein						118 groß
Milchcharakter	derb						115 scharf/edel
Körpertiefe	wenig						103 viel
Stärke	schwach						97 stark
Beckenneigung	ansteigend						103 abfallend
Beckenbreite	schmal						99 breit
Hinterbeinwinkel	steil						86 gewinkelt
Klauenwinkel	flach						103 steil
Sprungelenk	derb						108 trocken
Hinterbeinstellung	kuhhessig						110 parallel
Bewegung	schlecht						113 gut
Hintereuterhöhe	tief						109 hoch
Zentralband	schwach						104 stark
Strichplatzierung v.	außen						102 innen
Strichplatzierung h.	außen						111 innen
Vordereuter	lose						103 fest
Eutertiefe	tief						110 hoch
Strichlänge	kurz						95 lang



Laser PP-Tochter Berti



Laser PP-Tochter JOH Valeska

Töchterfruchtbarkeit			RZKälberfit	RZEuterfit	RZKlauen	DDcontrol	RZRepro	RZMetabol	RZGesund
KON 100	RZ 102	BCS 98	108	112	110	111	102	93	110
Kalbeverlauf direkt			Totgeburten direkt	Kalbeindex direkt	Kalbeverlauf Töchter	Totgeburten Töchter	Melkbarkeit	Melkverhalten	
KV dir 112			TG dir 100	RZKd 106	KV mat 108	TG mat 97	RZD 98	MVH 101	
Gesamtzuchtwert		Milchleistung	Exterieur	Zellzahl	Nutzungsdauer	Reproduktion	Kalbeindex-Töchter		
RZG 131		RZM 123	RZE 118	RZS 116	RZN 120	RZR 101	RZKm 103		
		Si. 85 %	Si. 75 %	Si. 83 %	Si. 41 %	Si. 60 %	Si. 72 %		



Moedis Red

aAa 243 AB A1/A2

Moedis Red

geboren: 08.11.2016 HB-NR.: 298.442



Milchleistung RZM 136

08/2019 (gD)

Tö. 0 Betr. 0

Milch-kg + 1.213

Fett-% + 0,00

Fett-kg + 50

Eiweiß-% + 0,09

Eiweiß-kg + 50

Roadstar 833.084

ZW: + 122 + 0,16 + 20 + 0,07 + 10

Juliette

FR 22.54903122 1/83 GP

2/1 La. 8.611 3,86 332 3,17 273

Anton 507.148

BTS-Avea Red
FR 49.34530862 1/87 VG

Brekem 507.159

- Marine

Huguette
FR 22.54903034 1/81 GP
4/3 La. 9.897 4,34 430 3,45 341

- Milchleistung
- Fitnessbulle
- Rinderbulle

RZRobot: 115*



Exterieur

RZE 122

Tö. 0 Betr. 0

Milchtyp: 103

Körper: 108

Fundament: 114

Euter: 120

		76	88	100	112	124	
Größe	klein					113	groß
Milchcharakter	derb					102	scharf/edel
Körpertiefe	wenig					109	viel
Stärke	schwach					108	stark
Beckenneigung	ansteigend					106	abfallend
Beckenbreite	schmal					98	breit
Hinterbeinwinkel	steil					94	gewinkelt
Klauenwinkel	flach					98	steil
Sprunggelenk	derb					112	trocken
Hinterbeinstellung	kuhhessig					105	parallel
Bewegung	schlecht					112	gut
Hintereuterhöhe	tief					113	hoch
Zentralband	schwach					111	stark
Strichplatzierung v.	außen					102	innen
Strichplatzierung h.	außen					98	innen
Vordereuter	lose					116	fest
Eutertiefe	tief					115	hoch
Strichlänge	kurz					97	lang



Mutter Juliette



Vater DT Roadstar RC

Töchterfruchtbarkeit			RZKälberfit	RZEuterfit	RZKlauen	DDcontrol	RZRepro	RZMetabol	RZGesund
KON 107	RZ 104	BCS 107	108	102	115	114	103	102	108
Kalbeverlauf direkt	Totgeburten direkt	Kalbeindex direkt	Kalbeverlauf Töchter	Totgeburten Töchter	Melkbarkeit	Melkverhalten			
KV dir 114	TG dir 107	RZKd 111	KV mat 126	TG mat 107	RZD 101	MVH 104			
Gesamtzuchtwert	Milchleistung	Exterieur	Zellzahl	Nutzungsdauer	Reproduktion	Kalbeindex-Töchter			
RZG 143	RZM 136 Si. 74 %	RZE 122 Si. 64 %	RZS 112 Si. 77 %	RZN 115 Si. 67 %	RZR 108 Si. 55 %	RZKm 116 Si. 63 %			



Pat-Red

aAa 432 AB A1/A3

Coyne-Farms Sympati Pat-Red

geboren: 19.09.2013 HB-NR.: 298.271



Milchleistung RZM 147

08/2019 (gM)

Tö. 1535 Betr. 583

Milch-kg + 1.945

Fett-% - 0,08

Fett-kg + 73

Eiweiß-% - 0,05

Eiweiß-kg + 62

Sympatico 507.007

ZW: + 1.518 - 0,05 + 55 - 0,20 + 30

Butlerview Colt Prairie

US 00.71016158 1/86 VG

1/1 La. 11.482 3,81 437 3,48 400

Snowman 634.400

Des-Y-Gen Planet Silk

CA 01.06109413 2/90 EX

Colt-P 889.094

- Massey

Richmond-FD Pompey

US 00.66800627 2/91 EX

2/2 La. 12.920 4,09 528 3,62 468

- Top Töchtergeprüft
- Milchleistung
- Rinderbulle

Richmond-FD Ramos Poppy

Exterieur RZE 119

Tö. 283 Betr. 140

Milchtyp: 110

Körper: 101

Fundament: 105

Euter: 125

		76	88	100	112	124	
Größe	klein					107	groß
Milchcharakter	derb					107	scharf/edel
Körpertiefe	wenig					93	viel
Stärke	schwach					99	stark
Beckenneigung	ansteigend					91	abfallend
Beckenbreite	schmal					101	breit
Hinterbeinwinkel	steil					98	gewinkelt
Klauenwinkel	flach					107	steil
Sprunggelenk	derb					102	trocken
Hinterbeinstellung	kuhhessig					99	parallel
Bewegung	schlecht					102	gut
Hintereuterhöhe	tief					128	hoch
Zentralband	schwach					90	stark
Strichplatzierung v.	außen					118	innen
Strichplatzierung h.	außen					109	innen
Vordereuter	lose					115	fest
Eutertiefe	tief					113	hoch
Strichlänge	kurz					103	lang



Pat-Red-Tochter Drouner-DH Aiko



Pat-Red-Tochter Prima

Töchterfruchtbarkeit			RZKälberfit	RZEuterfit	RZKlauen	DDcontrol	RZRepro	RZMetabol	RZGesund
KON 110	RZ 92	BCS 89	118	108	103	96	100	113	107
Kalbeverlauf direkt		Totgeburten direkt	Kalbeindex direkt	Kalbeverlauf Töchter		Totgeburten Töchter		Melkbarkeit	Melkverhalten
KV dir 104		TG dir 127	RZKd 115	KV mat 106		TG mat 102		RZD 103	MVH 97
Gesamtzuchtwert		Milchleistung	Exterieur	Zellzahl	Nutzungsdauer		Reproduktion		Kalbeindex-Töchter
RZG 155		RZM 147	RZE 119	RZS 111	RZN 127		RZR 106		RZKm 104
Si. 96 %		Si. 80 %	Si. 95 %	Si. 76 %		Si. 72 %		Si. 85 %	



Sakai Red

aAa 561 BE A1/A2

Sakai Red

geboren: 28.07.2016 HB-NR.: 587.519



Milchleistung RZM 135

08/2019 (gD)

Tö. 0 Betr. 0

Milch-kg + 1.165

Fett-% + 0,14

Fett-kg + 61

Eiweiß-% + 0,03

Eiweiß-kg + 42

Sveen P 507.577

ZW: -37 + 0,04 + 2 - 0,14 - 15

Red Rocks Massia 100
NL 07.63869049

Long P 507.165

Dymentholt Sunview Scoby
US 00.71661938 2/88 VG

Aikman 507.027

Red Rocks Massia 76 - Glorious
NL 08.79267760 1/86 VG
4/3 La. 8.878 4,78 424 3,73 331

■ Milchleistung
■ Körperstärke
■ Euter
RZRobot: 116

Apina Massia

Exterieur

RZE 126

Tö. 0 Betr. 0

Milchtyp: 98

Körper: 116

Fundament: 111

Euter: 128

		76	88	100	112	124	
Größe	klein					120	groß
Milchcharakter	derb					100	scharf/edel
Körpertiefe	wenig					118	viel
Stärke	schwach					119	stark
Beckenneigung	ansteigend					103	abfallend
Beckenbreite	schmal					111	breit
Hinterbeinwinkel	steil					85	gewinkelt
Klauenwinkel	flach					119	steil
Sprunggelenk	derb					90	trocken
Hinterbeinstellung	kuhhessig					110	parallel
Bewegung	schlecht					110	gut
Hintereuterhöhe	tief					124	hoch
Zentralband	schwach					104	stark
Strichplatzierung v.	außen					126	innen
Strichplatzierung h.	außen					103	innen
Vordereuter	lose					121	fest
Eutertiefe	tief					117	hoch
Strichlänge	kurz					101	lang



Großmutter Red Rocks Massia 76



Ururgroßmutter Red Rocks Massia 17

Töchterfruchtbarkeit			RZKälberfit	RZEuterfit	RZKlauen	DDcontrol	RZRepro	RZMetabol	RZGesund
KON 99	RZ 102	BCS 110	110	101	112	110	104	108	107
Kalbeverlauf direkt	Totgeburten direkt	Kalbeindex direkt	Kalbeverlauf Töchter	Totgeburten Töchter	Melkbarkeit	Melkverhalten			
KV dir 67	TG dir 83	RZKd 75	KV mat 102	TG mat 101	RZD 106	MVH 109			
Gesamtzuchtwert	Milchleistung	Exterieur	Zellzahl	Nutzungsdauer	Reproduktion	Kalbeindex-Töchter			
RZG 137	RZM 135 Si. 75 %	RZE 126 Si. 65 %	RZS 107 Si. 77 %	RZN 105 Si. 68 %	RZR 99 Si. 56 %	RZKm 102 Si. 64 %			



Spark Red



aAa 243 BB A1/A1

DG Col Sparkle

geboren: 21.05.2017 HB-NR.: 833.267



Milchleistung

RZM 147

08/2019 (gD)

Tö. 0 Betr. 0

Milch-kg + 2.218

Fett-% - 0,24

Fett-kg + 67

Eiweiß-% - 0,11

Eiweiß-kg + 65

Salvatore 508.161

ZW: + 1.836 - 0,06 + 66 - 0,15 + 45

Fraeland RUW Savanna

DE 05.38693436 1/84 GP

1/1 La. 11.443 3,92 449 3,83 438

Supershot 500.176

Snowbiz Sympatico Sofia Red

CA 01.08502624 1/85 VG

Debutant 298.234

- Brewmaster

Snowbiz Brewmaster Swan

CA 01.08250958 1/87 VG

2/2 La. 14.460 4,32 625 3,28 474

- Top Allrounder
 - Gesundheit
 - Rinderbulle
- RZRobot: 127

Glen Drummond Shower

Exterieur

RZE 130

Tö. 0 Betr. 0

Milchtyp: 117

Körper: 104

Fundament: 127

Euter: 124

		76	88	100	112	124	
Größe	klein					130	groß
Milchcharakter	derb					116	scharf/edel
Körpertiefe	wenig					96	viel
Stärke	schwach					97	stark
Beckenneigung	ansteigend					102	abfallend
Beckenbreite	schmal					110	breit
Hinterbeinwinkel	steil					80	gewinkelt
Klauenwinkel	flach					125	steil
Sprunggelenk	derb					108	trocken
Hinterbeinstellung	kuhhessig					121	parallel
Bewegung	schlecht					118	gut
Hintereuterhöhe	tief					125	hoch
Zentralband	schwach					105	stark
Strichplatzierung v.	außen					112	innen
Strichplatzierung h.	außen					100	innen
Vordereuter	lose					112	fest
Eutertiefe	tief					111	hoch
Strichlänge	kurz					106	lang



Großmutter Snowbiz Brewmaster Swan



Urgroßmutter Gen-I-Beq Snowman Spring

Töchterfruchtbarkeit			RZKälberfit	RZEuterfit	RZKlauen	DDcontrol	RZRepro	RZMetabol	RZGesund
KON 101	RZ 102	BCS 91	96	111	111	106	111	108	114
Kalbeverlauf direkt	Totgeburten direkt	Kalbeindex direkt	Kalbeverlauf Töchter	Totgeburten Töchter	Melkbarkeit	Melkverhalten			
KV dir 115	TG dir 110	RZKd 113	KV mat 119	TG mat 116	RZD 97	MVH 106			
Gesamtzuchtwert	Milchleistung	Exterieur	Zellzahl	Nutzungsdauer	Reproduktion	Kalbeindex-Töchter			
RZG 156	RZM 147 Si. 74 %	RZE 130 Si. 62 %	RZS 122 Si. 76 %	RZN 120 Si. 66 %	RZR 102 Si. 53 %	RZKm 118 Si. 61 %			



Sterling

aAa 423 BB A1/A2

Sterling

geboren: 01.11.2017 HB-NR.: 917.612



Milchleistung RZM 124

08/2019 (gD)

Tö. 0 Betr. 0

Milch-kg + 1.144

Fett-% - 0,12

Fett-kg + 37

Eiweiß-% - 0,08

Eiweiß-kg + 32

Styx Red 298.351

ZW: + 1.981 - 0,46 + 36 - 0,28 + 39

GRH Darling

DE 03.56426487 4/90 EX

4/3 La. 9.775 4,28 418 3,43 335

HL 3 10.835 4,27 463 3,41 370

Entitle 507.567

Snowbiz Sympatico Shae Red
CA 01.08502611

Snow RF 832.568

GRH Daisy

DE 03.53880067 6/88 VG

6/6 La. 12.072 3,63 438 3,39 409

- Super

- Fundament & Euter
 - Gesundheit
 - Rinderbulle
- RZRobot: 128

KNS Daylight

Exterieur

RZE 136

Tö. 0 Betr. 0

Milchtyp: 101

Körper: 100

Fundament: 134

Euter: 133

		76	88	100	112	124	
Größe	klein					104	groß
Milchcharakter	derb					100	scharf/edel
Körpertiefe	wenig					94	viel
Stärke	schwach					100	stark
Beckenneigung	ansteigend					98	abfallend
Beckenbreite	schmal					101	breit
Hinterbeinwinkel	steil					94	gewinkelt
Klauenwinkel	flach					112	steil
Sprunggelenk	derb					120	trocken
Hinterbeinstellung	kuhhessig					122	parallel
Bewegung	schlecht					123	gut
Hintereuterhöhe	tief					121	hoch
Zentralband	schwach					108	stark
Strichplatzierung v.	außen					118	innen
Strichplatzierung h.	außen					97	innen
Vordereuter	lose					128	fest
Eutertiefe	tief					127	hoch
Strichlänge	kurz					94	lang



Mutter GRH Darling



Stammkuh KNS Daylight

Töchterfruchtbarkeit			RZKälberfit	RZEuterfit	RZKlauen	DDcontrol	RZRepro	RZMetabol	RZGesund
KON 113	RZ 103	BCS 100	105	116	115	111	110	110	118
Kalbeverlauf direkt	Totgeburten direkt	Kalbeindex direkt	Kalbeverlauf Töchter	Totgeburten Töchter	Melkbarkeit	Melkverhalten			
KV dir 120	TG dir 117	RZKd 118	KV mat 111	TG mat 100	RZD 103	MVH 101			
Gesamtzuchtwert	Milchleistung	Exterieur	Zellzahl	Nutzungsdauer	Reproduktion	Kalbeindex-Töchter			
RZG 146	RZM 124 Si. 73 %	RZE 136 Si. 62 %	RZS 116 Si. 76 %	RZN 130 Si. 66 %	RZR 113 Si. 53 %	RZKm 105 Si. 61 %			

Fragen Sie nach Restportionen zu interessanten Preisen!

konventionelles
Sperma
ab **10,00**
Euro

gesextes
Sperma
ab **25,00**
Euro

KONTAKT

Bestellungen von Restportionen und weitere Informationen unter der Telefonnummer: 26 81 20-0



Jupiter

aAa 516 AA A1/A2

Kirkby Jupiter

geboren: 30.07.2011 HB-NR.: 507.556



Milchleistung

08/2019 (I)
Tö. 143 Betr. 53 Si. 96

Milch-kg	+ 38
Fett-%	+ 0,07
Fett-kg	+ 7
Eiweiß-%	+ 0,04
Eiweiß-kg	+ 4

- Euter
- Fruchtbarkeit
- Melkbarkeit

Exterieur

Tö. 30 Betr. 22 Si. 61%
Fundament: + 1,63 Euter: + 2,08

	-2	-1	0	1	2
Größe	+ 0,57				
Milchcharakter	+ 1,59				
Körpertiefe	+ 1,09				
Stärke	- 0,12				
Beckenneigung	+ 0,34				
Beckenbreite	+ 0,50				
Hinterbeinwinkel	+ 0,07				
Klauenwinkel	+ 0,25				
Sprungelenk	n.v.				
Hinterbeinstellung	n.v.				
Bewegung	+ 2,02				
Hintereuterhöhe	+ 1,87				
Zentralband	+ 1,01				
Strichplatzierung v.	+ 1,15				
Strichplatzierung h.	+ 0,48				
Vordereuter	+ 1,60				
Eutertiefe	+ 0,35				
Strichlänge	- 0,65				

Centurion

Jay 30
UK 2009.10400562 4/90 EX
5/5 La. 8.684 4,35 378 3,64 316
HL 4 10.991 4,49 494 3,65 401

Emperor

Jay 17 -Beta
UK 1080.22100547 5/90 EX
10/9 La. 8.068 4,03 325 3,48 281

Kalbeverlauf	Fruchtbarkeit	Melkverhalten
- 0,1	+ 1,6	- 1,19

PLI	Milchwert	Exterieur	Nutzungsdauer	Zellzahl	Melkbarkeit
266	n.v.	+ 2,13	+ 0,4	+ 1,0	+ 1,28



Raxo DN

aAa

Raxo DN

geboren: 05.09.2011 HB-NR.: 588.043



Milchleistung

08/2019 (V)
Tö. 75 Betr. 33 Si. 80

Milch-kg	- 648
Fett-%	+ 0,10
Fett-kg	- 22
Eiweiß-%	+ 0,18
Eiweiß-kg	- 11

Rebroff 596.294

Lafette 112
DE 01.16500643 4/87 VG
5/4 La. 8.272 4,55 376 4,11 340
HL 2 8.624 4,75 410 4,06 350

- Inhaltsstoffe
- Körper
- Fundamente

Pacht 594.582

Falke -Dorus
DE 01.14227119 6/85 VG
5/5 La. 9.725 4,59 446 3,87 376

Exterieur

Tö. 47 Betr. 22 Si. 66%
DN-Typ: 120 Körper: 110 Fundament: 112 Euter: 99

		76	88	100	112	124
Größe	107					
DN-Charakter	118					
Körpertiefe	109					
Stärke	105					
Beckenneigung	104					
Beckenbreite	105					
Hinterbeinwinkel	98					
Klauenwinkel	103					
Sprunggelenk	107					
Hinterbeinstellung	104					
Bewegung	109					
Hintereuterhöhe	93					
Zentralband	104					
Strichplatzierung v.	107					
Strichplatzierung h.	108					
Vordereuter	100					
Eutertiefe	93					
Strichlänge	113					

Kalbmerkmale

Kalbeverlauf direkt	Totgeburten direkt	Kalbeindex direkt	Kalbeverlauf Töchter	Totgeburten Töchter
KV dir 97	TG dir 105	RZKd 101	KV mat 108	TG mat 98

Gesamtzuchtwert
RZG 95

Milchleistung
RZM 89

Exterieur
RZE 114

Zellzahl
RZS 96

Nutzungsdauer
RZN 99

Reproduktion
RZR 104

Kalbeindex-Töchter
RZKm 103



Roest DN

aAa 432

Roest DN

geboren: 15.08.2011 HB-NR.: 599.499



Milchleistung

08/2019 (V)
Tö. 70 Betr. 26 Si. 79

Milch-kg	- 313
Fett-%	+ 0,27
Fett-kg	+ 5
Eiweiß-%	+ 0,29
Eiweiß-kg	+ 9

Rudass DN 599.599

Klee 87
DE 01.16129541 1/86 VG
5/5 La. 8.030 4,41 354 3,85 309
HL 2 8.997 4,53 408 3,86 347

- Inhaltsstoffe
- Fundamente
- Euter

Bas 594.988

Bluete 69 -Parole
DE 01.12842392
6/6 La. 8.485 4,27 362 3,91 332

Exterieur

Tö. 49 Betr. 20 Si. 65%
DN-Typ: 109 Körper: 105 Fundament: 114 Euter: 112

		76	88	100	112	124
Größe	109					
DN-Charakter	106					
Körpertiefe	99					
Stärke	105					
Beckenneigung	106					
Beckenbreite	101					
Hinterbeinwinkel	94					
Klauenwinkel	107					
Sprunggelenk	102					
Hinterbeinstellung	110					
Bewegung	112					
Hintereuterhöhe	101					
Zentralband	104					
Strichplatzierung v.	96					
Strichplatzierung h.	97					
Vordereuter	111					
Eutertiefe	117					
Strichlänge	98					

Kalbmerkmale

Kalbeverlauf direkt	Totgeburten direkt	Kalbeindex direkt	Kalbeverlauf Töchter	Totgeburten Töchter
KV dir 99	TG dir 104	RZKd 101	KV mat 99	TG mat 104

Gesamtzuchtwert
RZG 111

Milchleistung
RZM 105

Exterieur
RZE 116

Zellzahl
RZS 105

Nutzungsdauer
RZN 93

Reproduktion
RZR 115

Kalbeindex-Töchter
RZKm 101

Töchterfruchtbarkeit

KON 116	RZ 100	BCS 98
Melkbarkeit	Melkverhalten	
RZD 101	MVH 85	



Iserda



aAa A1/A2

Iserda

geboren: 22.11.2009 HB-NR.: 163.005



Milchleistung

08/2019 (gD)
Tö. 1117 Betr. 753 Si. 99 %

Milch-kg	+ 468
Fett-%	- 0,23
Fett-kg	+ 1
Eiweiß-%	- 0,09
Eiweiß-kg	+ 9

- Euter
- Melkbarkeit
- Fruchtbarkeit

Resolut 183.260

Ritschi
DE 09.40973396 8/7/7/8
3/2 La. 10.361 4,35 451 3,85 399
HL 2 11.888 4,32 514 3,73 443

Winnipeg 182.567

Rispe -Engadin
DE 09.37804064
4/4La. 9.837 4,18 411 3,27 322

Exterieur

Rahmen: 98 Bemuskelung: 102 Fundament: 106 Euter: 126

		76	88	100	112	124
Kreuzhöhe	99					
Körperlänge	97					
Hüftbreite	94					
Rumpftiefe	101					
Beckenneigung	104					
Sprg.winkel	97					
Sprg.ausprägung	93					
Fessel	105					
Trachten	105					
Vordereuterlänge	100					
Schenkeleuterlänge	107					
Voreuteraufhängung	121					
Zentralband	109					
Euterboden	112					
Strichlänge	96					
Strichdicke	96					
Strichplatzierung v.	114					
Strichplatzierung h.	110					
Strichstellung h.	113					

Kalbeverlauf	Totgeburten	Fruchtbarkeit	Persistenz	Nettozunahme	Ausschlachtung	Handelsklasse
pat 109 mat 105	pat 105 mat 103	117	92	90	101	97
Gesamtzuchtwert	Milchwert	Fitness	Fleischwert	Nutzungsdauer	Zellzahl	Melkbarkeit
115	104	116	96	113	107	120



Mailand PP



aAa AA A1/A2

Mailand PP

geboren: 05.05.2018 HB-NR.: 862.620



Milchleistung

08/2019 (gD)
Tö. 0 Betr. 0 Si. 65 %

Milch-kg	+ 640
Fett-%	+ 0,07
Fett-kg	+ 32
Eiweiß-%	+ 0,01
Eiweiß-kg	+ 23

- reinerbig hornlos
- Fleischwert
- Rinderbulle

Mythos 852.744

Tabea
DE 09.51336111 83/82/84/82
1/1 La. 9.158 4,53 415 3,60 330

Incredible 190.100

Thea -Hutera
DE 09.49004930
3/2,2 La. 8.519 4,60 392 3,80 324

Exterieur

Rahmen: 124 Bemuskelung: 99 Fundament: 108 Euter: 113

		76	88	100	112	124
Kreuzhöhe	129					
Körperlänge	123					
Hüftbreite	105					
Rumpftiefe	105					
Beckenneigung	120					
Sprg.winkel	106					
Sprg.ausprägung	108					
Fessel	105					
Trachten	114					
Vordereuterlänge	97					
Schenkeleuterlänge	101					
Voreuteraufhängung	117					
Zentralband	109					
Euterboden	122					
Strichlänge	103					
Strichdicke	96					
Strichplatzierung v.	99					
Strichplatzierung h.	98					
Strichstellung h.	98					

Kalbeverlauf	Totgeburten	Fruchtbarkeit	Persistenz	Nettozunahme	Ausschlachtung	Handelsklasse
pat 113 mat 108	pat 93 mat 114	116	112	113	120	104
Gesamtzuchtwert	Milchwert	Fitness	Fleischwert	Nutzungsdauer	Zellzahl	Melkbarkeit
130	120	119	116	116	112	99



Orka

aAa 561 AA A1/A1

Orka

geboren: 25.11.2013 HB-NR.: 856.350



Milchleistung

08/2019 (gD)

Tö. 403 Betr. 229 Si. 97 %

Milch-kg	+ 693
Fett-%	+ 0,16
Fett-kg	+ 42
Eiweiß-%	+ 0,04
Eiweiß-kg	+ 27

- Fundamente
- Melkbarkeit
- Inhaltsstoffe

Obi 177.320

Piwa

DE 09.45583482 9/7/8/7

1/1 La. 9.370 4,00 375 3,36 315

Waldbrand 192.441

Pia

DE 09.36760217

5/5 La. 9.511 4,38 417 353 336

-Rommel

Exterieur

Rahmen: 105

Bemuskelung: 103

Fundament: 114

Euter: 112

		76	88	100	112	124
Kreuzhöhe	104					
Körperlänge	102					
Hüftbreite	108					
Rumpftiefe	109					
Beckenneigung	109					
Sprg.winkel	89					
Sprg.ausprägung	95					
Fessel	117					
Trachten	110					
Vordereuterlänge	101					
Schenkeleuterlänge	104					
Voreuteraufhängung	115					
Zentralband	94					
Euterboden	101					
Strichlänge	102					
Strichdicke	100					
Strichplatzierung v.	105					
Strichplatzierung h.	98					
Strichstellung h.	99					

Kalbeverlauf	Totgeburten	Fruchtbarkeit	Persistenz	Nettozunahme	Ausschlachtung	Handelsklasse
pat 110 mat 109	pat 106 mat 117	98	109	98	106	100
Gesamtzuchtwert	Milchwert	Fitness	Fleischwert	Nutzungsdauer	Zellzahl	Melkbarkeit
128	123	107	102	111	104	110



Polledking PP

aAa

BB A2/A2

Polledking PP

geboren: 04.10.2017 HB-NR.: 167.577



Milchleistung

08/2019 (gD)

Tö. 0 Betr. 0 Si. 67 %

Milch-kg	+ 379
Fett-%	+ 0,06
Fett-kg	+ 20
Eiweiß-%	+ 0,09
Eiweiß-kg	+ 20

- reinerbig hornlos
- Euter
- Fitness

Partnach 180.557

Agnes

DE 09.50164611 87/84/85/86

1/1 La. 7.512 3,94 296 3,43 258

Incredible 190.100

Aegidia

DE 09.47298246

4/2,3 La. 9.666 4,44 429 3,59 347

-Valero

Exterieur

Rahmen: 103

Bemuskelung: 103

Fundament: 109

Euter: 125

		76	88	100	112	124
Kreuzhöhe	100					
Körperlänge	109					
Hüftbreite	101					
Rumpftiefe	102					
Beckenneigung	97					
Sprg.winkel	96					
Sprg.ausprägung	97					
Fessel	106					
Trachten	107					
Vordereuterlänge	102					
Schenkeleuterlänge	99					
Voreuteraufhängung	127					
Zentralband	105					
Euterboden	118					
Strichlänge	97					
Strichdicke	90					
Strichplatzierung v.	119					
Strichplatzierung h.	99					
Strichstellung h.	105					

Kalbeverlauf	Totgeburten	Fruchtbarkeit	Persistenz	Nettozunahme	Ausschlachtung	Handelsklasse
pat 101 mat 114	pat 107 mat 119	116	109	111	100	99
Gesamtzuchtwert	Milchwert	Fitness	Fleischwert	Nutzungsdauer	Zellzahl	Melkbarkeit
125	114	121	103	115	112	95



Sehrgut

aAa 516 A2/A2

Sehrgut

geboren: 17.11.2012 HB-NR.: 163.990



Milchleistung

08/2019 (gD)
Tö. 272 Betr. 220 Si. 97 %

Milch-kg + 1.121
Fett-% - 0,19
Fett-kg + 30
Eiweiß-% - 0,01
Eiweiß-kg + 38

- Milchmenge
- Eutergesundheit
- Rinderbülle

Serano 166.133

Emili
DE 09.74542558 8/7/8/8
6/6,6 La. 11.724 3,93 461 3,65 428

Winnipeg 182.567

Emora -Ralbit
DE 09.36187516
7/7,8 9.149 3,86 353 3,55 325

Exterieur

Rahmen: 97 Bemuskelung: 93 Fundament: 109 Euter: 108

		76	88	100	112	124
Kreuzhöhe	97					
Körperlänge	102					
Hüftbreite	96					
Rumpftiefe	102					
Beckenneigung	103					
Sprg.winkel	94					
Sprg.ausprägung	100					
Fessel	102					
Trachten	106					
Vordereuterlänge	123					
Schenkeulerlänge	122					
Voreuteraufhängung	106					
Zentralband	113					
Euterboden	90					
Strichlänge	115					
Strichdicke	97					
Strichplatzierung v.	108					
Strichplatzierung h.	108					
Strichstellung h.	121					

Kalbeverlauf	Totgeburten	Fruchtbarkeit	Persistenz	Nettozunahme	Ausschlachtung	Handelsklasse
pat 115 mat 93	pat 111 mat 110	97	105	109	98	104
Gesamtzuchtwert	Milchwert	Fitness	Fleischwert	Nutzungsdauer	Zellzahl	Melkbarkeit
133	124	113	103	112	123	103



Waldler

aAa 564 BB A2/A2

Waldler

geboren: 13.08.2010 HB-NR.: 170.790



Milchleistung

08/2019 (gD)
Tö. 530 Betr. 398 Si. 98 %

Milch-kg + 698
Fett-% - 0,33
Fett-kg + 2
Eiweiß-% - 0,14
Eiweiß-kg + 13

- Bemuskelung
- Nutzungsdauer
- Fitness

Wal 605.218

Cabi
DE 09.42697096
2/2 La. 8.215 4,58 376 3,92 322
HL1 8.244 4,66 384 3,39 324

Mandela 191.777

Camilla -Rogen
DE 09.34575437
8/9,4 La. 9.161 4,76 436 3,70 339

Exterieur

Rahmen: 101 Bemuskelung: 125 Fundament: 109 Euter: 105

		76	88	100	112	124
Kreuzhöhe	99					
Körperlänge	99					
Hüftbreite	103					
Rumpftiefe	111					
Beckenneigung	113					
Sprg.winkel	76					
Sprg.ausprägung	93					
Fessel	106					
Trachten	114					
Vordereuterlänge	110					
Schenkeulerlänge	106					
Voreuteraufhängung	115					
Zentralband	88					
Euterboden	99					
Strichlänge	94					
Strichdicke	102					
Strichplatzierung v.	92					
Strichplatzierung h.	92					
Strichstellung h.	100					

Kalbeverlauf	Totgeburten	Fruchtbarkeit	Persistenz	Nettozunahme	Ausschlachtung	Handelsklasse
pat 101 mat 101	pat 102 mat 108	112	130	107	93	113
Gesamtzuchtwert	Milchwert	Fitness	Fleischwert	Nutzungsdauer	Zellzahl	Melkbarkeit
125	106	123	105	127	108	108



Ilanne-Tochter

Ilanne

aAa 435 BB A2/A2

Ilanne

geboren: 15.01.2013 HB-NR.: 606.435



Milchleistung

08/2019 (F)
Tö. 380 Betr. 340 Si. 95 %

Milch-kg	+ 538
Fett-%	+ 0,08
Fett-kg	+ 32
Eiweiß-%	+ 0,04
Eiweiß-kg	+ 23

- Milchwert
- Fundamente & Euter
- Rinderbulle

Brink 605.944

Feeane
FR 01.11006979
1/1 La. 7.097 4,06 288 4,00 284

Carter

Buane -Pernan
FR 01.06006700
2/2 La. 9.080 4,06 369 3,57 324

Exterieur

Tö. 277 Betr. 244 Si. 95							
Rahmen: 98		Becken: 102		Fundament: 117		Euter: 114	
		76	88	100	112	124	
Kreuzhöhe	109						
Brustbreite	98						
Körpertiefe	102						
Beckenlänge	102						
Beckenbreite	104						
Beckenneigung	103						
Hinterbeinwinkel	91						
Sprg.ausprägung	95						
Hinterbeinstellung	97						
Vordereuter	120						
Hintereuterhöhe	95						
Hintereuterbreite	119						
Euterbalance	98						
Zentralband	104						
Strichplatzierung v.	121						
Strichstellung	106						
Strichlänge	101						

Kalbeverlauf	Totgeburten	Fruchtbarkeit			chronische Mastitis	Melkverhalten
pat 92 mat 89	pat 95 mat 94	Rinder + 0,8 Kühe + 0,5 ZKZ 0,0			+ 0,6	133
ISU 146	Milchwert	Exterieur	Fleischwert	Nutzungsdauer	Zellzahl	Melkbarkeit
	+ 29	111	92	+ 0,6	+ 0,9	109



Imposable-Tochter

Imposable

aAa 156 AB

Imposable

geboren: 02.04.2013 HB-NR.: 898.394



Milchleistung

08/2019 (F)
Tö. 1052 Betr. 772 Si. 95 %

Milch-kg	- 89
Fett-%	- 0,22
Fett-kg	- 18
Eiweiß-%	+ 0,10
Eiweiß-kg	+ 4

- Exterieur
- Fruchtbarkeit
- Rinderbulle

Brink 605.944

Gabell
FR 01.11006275
2/2 La. 10.675 3,73 398 3,42 365
HL 2 11.623 3,65 424 3,48 405

Chapelou

Citron -Redon
FR 01.07000988

Exterieur

Tö. 730 Betr. 558 Si. 95					
Rahmen: 120		Becken: 110		Fundament: 114	
				Euter: 110	
	76	88	100	112	124
Kreuzhöhe	110				
Brustbreite	117				
Körpertiefe	115				
Beckenlänge	98				
Beckenbreite	110				
Beckenneigung	91				
Hinterbeinwinkel	95				
Sprg.ausprägung	82				
Hinterbeinstellung	105				
Vordereuter	100				
Hintereuterhöhe	104				
Hintereuterbreite	97				
Euterbalance	122				
Zentralband	101				
Strichplatzierung v.	86				
Strichstellung	110				
Strichlänge	110				

Kalbeverlauf	Totgeburten	Fruchtbarkeit			chronische Mastitis	Melkverhalten
pat 93 mat 92	pat 93 mat 96	Rinder + 1,0 Kühe + 1,3 ZKZ + 0,1			+ 0,8	97
ISU 128	Milchwert	Exterieur	Fleischwert	Nutzungsdauer	Zellzahl	Melkbarkeit
	0	121	112	+ 0,9	- 0,1	99



Schwester von Nyx

Nyx

aAa 516 AB A1/A2

Nyx

geboren: 12.08.2017 HB-NR.: 898.396



Milchleistung

08/2019 (F)
Tö. 0 Betr. 0 Si. 69 %

Milch-kg	+ 564
Fett-%	+ 0,03
Fett-kg	+ 32
Eiweiß-%	+ 0,11
Eiweiß-kg	+ 20

- Fleischwert
- Körper
- Melkbarkeit

Jeremiah 606.297

Floride
FR 25.31692224
6/6 La. 8.549 3,66 313 3,25 278
HL 3 10.669 3,55 379 3,30 352

Unimac

Agate -Mohair
FR 25.31691813
2/2 La. 5.619 4,08 229 3,59 202

Exterieur

Tö. 0 Betr. 0 Si. 68

Rahmen: 121	Becken: 106	Fundament: 109	Euter: 109		
	76	88	100	112	124
Kreuzhöhe	110				
Brustbreite	114				
Körpertiefe	115				
Beckenlänge	104				
Beckenbreite	107				
Beckenneigung	106				
Hinterbeinwinkel	97				
Sprg.ausprägung	94				
Hinterbeinstellung	110				
Vordereuter	119				
Hintereuterhöhe	98				
Hintereuterbreite	123				
Euterbalance	121				
Zentralband	97				
Strichplatzierung v.	100				
Strichstellung	95				
Strichlänge	86				

Kalbeverlauf		Totgeburten		Fruchtbarkeit			chronische Mastitis	Melkverhalten
pat 90 mat 87		pat 93 mat 93		Rinder - 0,3 Kühe - 0,6 ZKZ + 1,2			+ 0,2	118
ISU 141		Milchwert + 28	Exterieur 119	Fleischwert 112	Nutzungsdauer + 0,0	Zellzahl + 0,2	Melkbarkeit 114	



Game Over

aAa 423 AB A2/A2

Game Over

geboren: 07.01.2011 HB-NR.: 601.522



Milchleistung

08/2019 (F)
Tö. 2852 Betr. 1322 Si. 95%

Milch-kg	+ 882
Fett-%	- 0,21
Fett-kg	+ 23
Eiweiß-%	+ 0,07
Eiweiß-kg	+ 34

- Milchwert
- Fundamente
- Rinderbülle

Uperise

Capucine
FR 49.66522679
4/3 La. 7.371 4,38 323 3,77 278
HL 3 8.349 4,52 377 3,75 313

Royal Holl 897.919

Russie -Idris
FR 49.66522424
5/5 La. 7.735 4,03 312 3,62 280

Exterieur

Tö. 1249 Betr. 576 Si. 95%

Rahmen: - 0,1		Bemuskelung: - 0,6		Fundament: + 1,8		Euter: + 0,2	
		-2	-1	0	1	2	
Kreuzhöhe	+ 0,2						
Brustbreite	- 0,9						
Körpertiefe	- 0,3						
Beckenbreite	+ 0,7						
Beckenneigung	- 0,1						
Hinterbeinwinkel	+ 0,9						
Sprg.ausprägung	+ 1,4						
Klauenwinkel	+ 1,3						
Hinterbeinstellung	+ 1,6						
Bewegung	+ 1,7						
Zentralband	+ 0,4						
Eutertiefe	- 0,1						
Euterbalance	+ 0,0						
Vordereuter	- 0,1						
Hintereuterhöhe	+ 0,8						
Strichplatzierung v.	+ 0,4						
Strichstellung	+ 0,3						

Kalbeverlauf	Totgeburten	Fruchtbarkeit			chronische Mastitis	Melkverhalten
pat + 91 mat + 93	pat + 94 mat + 94	Rinder - 0,3 Kühe + 1,0 ZKZ + 0,3			- 0,3	- 0,9
ISU + 151	Milchwert	Exterieur	Fleischwert	Nutzungsdauer	Zellzahl	Melkbarkeit
	+ 38	+ 0.7	+ 1.4	+ 0.5	+ 0.8	- 1.4



Namur

aAa 615 AB A2/A2

Namur

geboren: 13.02.2017 HB-NR.: 608.715



Milchleistung

08/2019 (gD)
Tö. 0 Betr. 0 Si. 67 %

Milch-kg	+ 867
Fett-%	+ 0,11
Fett-kg	+ 45
Eiweiß-%	+ 0,01
Eiweiß-kg	+ 32

- Milchwert
- Fruchtbarkeit
- Fitness

Vassli 435.179

Iria
FR 21.46372797 1/85 VG
2/2 La. 6.073 4,23 257 3,59 218
HL 2 6.705 4,28 287 3,62 243

Anibal 608.429

Vitamine -Hucos
FR 21.34270475 1/87 VG
6/6 La. 7.951 4,11 327 3,80 302

Exterieur

114

Rahmen: 116 Becken: 107 Fundament: 111 Euter: 110

		76	88	100	112	124
Kreuzhöhe	112					
Brustbreite	112					
Rumpftiefe	115					
Beckenbreite	108					
Beckenneigung	97					
Sprg.winkel	89					
Sprg.ausprägung	99					
Fessel	115					
Trachten	114					
Hintereuterbreite	104					
Hintereuterhöhe	104					
Zentralband	101					
Eutertiefe	105					
Vordereuteraufhängung	109					
Euterbalance	103					
Strichlänge	96					
Strichdicke	84					
Strichplatzierung v.	101					
Strichplatzierung h.	96					

Kalbeverlauf pat 94 mat 97	Totgeburten pat 108 mat 87	Fruchtbarkeit 116	Persistenz 106	Nettozunahme 102	Ausschlachtung 91	Handelsklasse 93
Gesamtzuchtwert 129	Milchwert 127	Fitness 112	Fleischwert 98	Nutzungsdauer 107	Zellzahl 104	Melkbarkeit 99



No Decibel

aAa 342 AB A2/A2

No Decibel

geboren: 19.08.2017 HB-NR.: 608.803



Milchleistung

08/2019 (gD)
Tö. 0 Betr. 0 Si. 61 %

Milch-kg	+ 604
Fett-%	- 0,08
Fett-kg	+ 19
Eiweiß-%	- 0,04
Eiweiß-kg	+ 19

- Exterieur
- Nutzungsdauer
- Melkbarkeit

Daredevil 608.646

Lunabell
FR 48.15026010 2/86 VG
2/1 La. 6.236 4,52 282 3,75 234

Anibal 608.429

Isabelle -Dally
FR 15.33281837 1/81 GP
1/232Tg. 4.726 4,23 200 3,91 185

Exterieur

127

Rahmen: 124 Becken: 112 Fundament: 117 Euter: 127

		76	88	100	112	124
Kreuzhöhe	122					
Brustbreite	115					
Rumpftiefe	117					
Beckenbreite	108					
Beckenneigung	99					
Sprg.winkel	89					
Sprg.ausprägung	94					
Fessel	113					
Trachten	118					
Hintereuterbreite	109					
Hintereuterhöhe	121					
Zentralband	115					
Eutertiefe	120					
Vordereuteraufhängung	115					
Euterbalance	112					
Strichlänge	89					
Strichdicke	94					
Strichplatzierung v.	105					
Strichplatzierung h.	109					

Kalbeverlauf pat 99 mat 100	Totgeburten pat n.v. mat n.v.	Fruchtbarkeit 103	Persistenz 104	Nettozunahme 103	Ausschlachtung 100	Handelsklasse 90
Gesamtzuchtwert 118	Milchwert 114	Fitness 110	Fleischwert 100	Nutzungsdauer 110	Zellzahl 105	Melkbarkeit 107



Patron

aAa 534 BB A2/A2

Patron

geboren: 31.07.2015 HB-NR.: 409.813



Milchleistung

08/2019 (IC)
Tö. 170 Betr. 7 Si. 94

Milch-lbs	+ 362
Fett-%	+ 0,16
Fett-lbs	+ 50
Eiweiß-%	+ 0,06
Eiweiß-lbs	+ 25

Marlo 409.782

US 00.67722679

- Exterieur
- Nutzungsdauer
- Eutergesundheit

Plus 409.594

-Celebrity

US 00.67418833 1/83 GP
1/1 La. 7.804 4,34 339 3,55 277

Exterieur

Tö. 0 Betr. 0 Si. 77%

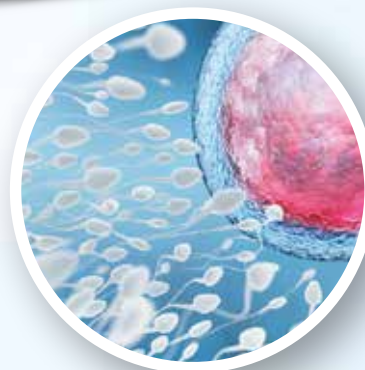
		-2	-1	0	1	2
Größe	+ 0,8					
Stärke	- 0,2					
Körpertiefe	n.v.					
Milchcharakter	+ 1,3					
Beckenneigung	- 0,3					
Beckenbreite	+ 0,6					
Hinterbeinwinkel	- 0,4					
Hinterbeinstellung	n.v.					
Klauenwinkel	+ 0,5					
Vordereuter	+ 2,2					
Hintereuterhöhe	+ 1,7					
Hintereuterbreite	+ 1,0					
Zentralband	+ 0,2					
Euterboden	+ 2,1					
Strichplatzierung	+ 0,6					
Strichlänge	+ 0,2					

Kalbeverlauf	Fruchtbarkeit	Melkverhalten
mittel	- 1,0	mittel

JPI	Milchwert	Exterieur	Fleischwert	Nutzungsdauer	Zellzahl	Melkbarkeit
112	n.v.	+ 2,1	n.v.	+ 3,8	+ 2,86	mittel



der neue Weg zur Fruchtbarkeit



Vertrieben durch



www.natural-techna.com

TECHNA
La Nutrition et plus encore

Unser Anpaarungs-Service zur Umsetzung IHRER Zuchtstrategie



Anpaarung flexibel gestalten:

- » Individuelle Zuchtstrategie
- » Individuelle Einzeltieranpaarung
- » Flexibilität in Umfang und Auswahl der Bullen
- » Vermeiden von Inzuchtdepressionen und Gendefekten
- » Unterstützt mit dem bewährten BAP Anpaarungsprogramm

Die gezielte Anpaarung, eine Investition in die Zukunft:

- » Erhöhung der genetischen Veranlagung Ihrer Herde
- » Remontierungskosten senken
- » Verbesserung der Wirtschaftlichkeit der Milchproduktion

IHRE KONTAKTPERSONEN

Fränz Krumlovsky
Thorsten Blechmann
Armand Braun

GSM: 661 266 017
GSM: 621 326 480
GSM: 621 134 975



...die starke Marke für den Stall!



Hochwertige Enterpflege

NJP®

Herba **Mint**

Mit Minzöl und patentiertem Kräuterkomplex



Zur optimalen Kälber-Anfucht

Perfekt versorgt von Anfang an...

BICATOP – Steigert die Trinklust bei Durchfall: Die Pille mit mehr Bicarbonat

IRONTOP – Rechtzeitig mit Eisen versorgen: Organisches Eisenchelat plus Vitamine

CALFTOP – Für vitale und frohwüchsige Kälber: Spurenelemente und Vitamine

Zur Prophylaxe von

Milchfieber, Ketose, Mastitis...

CALCITOP – Calcium-Bolus: Für das Mehr an Calcium

PHOCALTOP – Phosphor-Bolus: Für das Plus an Phosphor

KETOTOP – Ketose-Bolus: Für mehr Energie und Leberschutz

ACTITOP – Knoblauch-Bolus: Für ein gesundes Euter



Zur Steigerung von

Leistung, Fruchtbarkeit...

CURATOP – Trockensteher-Bolus: Für den perfekten Start in die Laktation

JUNIORTOP – Jungtier-Bolus: Für gesundes Wachstum

MINERALTOP – Hochleistungs-Bolus: Für optimale Leistung

FERTILITOP – Fruchtbarkeits-Bolus: Für gute Fruchtbarkeit



Alle Produkte erhältlich bei



Casa Verde

Casa Verde Vertriebs GmbH · 44149 Dortmund
Telefon 0231-565576-0 · www.casaverde-natur.de

4, zone artisanale et commerciale · L-9085 Ettelbruck
Tél.: 26 81 20-0 · Fax: 2681 20-612 · www.conviss.lu · info@conviss.lu



BLANC BLEU BELGE - Gebrauchskreuzung

Affable

Affable du Bois d'Esneux
BE657583505

HB-NR.: 202.222
geboren: 10.11.2013



- sehr leichte Geburten (118, 0,88, CRV-201908), niedrige Geburtsgewichte (78), IFNxt 106 (0,98) BB.VF.191
- sehr gute Kälberqualität
- Frei von allen Anomalien

Attribut du Fond des Bois

Vanite du Bois d'Esneux

Imperial de l'Ecluse

Orangeuse du Fond des Bois

Ebloui de Wihogne

Maiade Bois Esneux

Fleischleistung Schlachtkörper (Feldprüfung)

Basis BB.VF.191

Wachstum / ICRCvbf		Fleischfarbe / COULvbf		Bemuskelung / CONFvbf		Gesamtzuchtwert / IABvbf		
117	0,99	105	0,98	113	0,99	118	+71,5 €	0,99



BLANC BLEU BELGE - Gebrauchskreuzung

Nenuphar

Nenuphar d'Ozo
BE357522696

HB-NR.: 202.231
geboren: 28.10.2013



- Normale Geburten (98) AWE 06.2019
- Frei von allen Anomalien

Tarzan du Falgi

4514 D'Ozo

Quarto du Falgi

Laurence 2799 du Falgi

Canadian Club v.d. Kerkenhofsted

Lumineuse D'Ozo



» Aktuelle Infos über die Fleischrinderabteilung finden Sie auch auf Facebook unter:

www.facebook.com/Fleischrinder-aus-Luxemburg



BLANC BLEU BELGE - Reinzucht

Kubitus

Kubitus de Bray
BE455716400

HB-NR.: 201.451
geboren: 12.01.2009



- Extrem großrahmiger, schwerer Bulle
- Sehr gute Vitalität und problemlose Aufzucht
- Frei von allen Anomalien

Empire d'Ochain

Humaine de Bray

Implant 8315 Beaufaux

Balise d'Ochain

Emigré de St Fontaine

Bretonne de Bray

Feldprüfung (PFT) bei Geburt, 14 Monate und Exterieurbewertung der Töchter

Basis PTF: 7/19

Geburt

Trächtigkeitsdauer	Geburtsgewicht	Bemuskelung	Vitalität	Tränkeverhalten	Sterblichkeit
118	0,99	114	0,99	86	0,99
105	0,98	99	0,97	98	0,95

14 Monate

Index Schlachtgewicht

Bewertung Töchter

Wachstum	Bemusk.	Rahmen	Wirtsch. Index	Größe	Bemusk.	Fleischtyp	Allgemein	Gesamt
113	93	121	116	0,99	109	0,99	121	92
								99
								98
								106



BLANC BLEU BELGE - Reinzucht

Langoureux

Langoureux de Fooz
BE161496165

HB-NR.: 201.450
geboren: 29.10.2008



- Schwerster Bulle der BBB Rasse: 1484 kg
- Sehr korrekte, feine Nachzucht
- Frei von allen Anomalien

Bringlee Blackstar ET

Gloire de Fooz

Baron du Bois Bauloye

Bringlee Sandy ET

Lasso Van'T Kookshof

Discrete de Fooz ET

Feldprüfung (PFT) bei Geburt, 14 Monate und Exterieurbewertung der Töchter

Basis PTF: 7/19

Geburt

Trächtigkeitsdauer	Geburtsgewicht	Bemuskelung	Vitalität	Tränkeverhalten	Sterblichkeit
119	0,99	102	0,99	106	0,99
100	0,95	99	0,97	93	0,93

14 Monate

Index Schlachtgewicht

Bewertung Töchter

Wachstum	Bemusk.	Rahmen	Wirtsch. Index	Größe	Bemusk.	Fleischtyp	Allgemein	Gesamt
105	109	97	120	0,99	96	0,99	100	101
								94
								102
								102



BLANC BLEU BELGE - Reinzucht

Bison

Bison de Chardeneux

BE152578454

HB-NR.: 202.510

geboren: 17.10.2014



- Alternative Blutlinie
- Länge und Breite
- Frei von allen Anomalien

Scenario des Croix-Dames

Ruche Chardeneux

Joker de Fooz

Mouchette des Croix-Dames

Fascinant Grigeoule

Navigale Chardeneux

Feldprüfung (PFT) bei Geburt, 14 Monate und Exterieurbewertung der Töchter

Basis PTF: 7/19

Geburt

Trächtigkeitsdauer	Geburtsgewicht	Bemuskelung	Vitalität	Tränkeverhalten	Sterblichkeit
90	0,97	114	0,95	96	0,89
				89	0,63

14 Monate

Wachstum	Bemuskelung	Rahmen	Wirtsch. Index
97	0,84	99	0,84
		99	0,83
			106
			0,80



BLANC BLEU BELGE - Gebrauchskreuzung und Reinzucht

Phénomène

Phénomène de Boulogne

BE851714407

HB-NR.: 202.557

geboren: 03.02.2014



- Normale Geburten, IFNxt 98 (0,84) BB.VF.191
- Niedrige Geburtsgewichte
- Sehr gute Kälberqualität

Ferrero v.d. Kerkenhofstede

Java de Boulogne

Jonas de l'Orangerie

Cosmetica v.d. Kerkenhofstede

Fetich d'Izier

Canette de Boulogne

Fleischleistung Schlachtkörper (Feldprüfung)

Basis BB.VF.191

Wachstum / ICRCvbf	Fleischfarbe / COULvbf	Bemuskelung / CONFvbf	Gesamtzuchtwert / IABvbf
107	0,75	95	0,60
		109	0,77
			108
			+32,1 €
			0,76



INRA95 - Gebrauchskreuzung

Jilouk

Jilouk
FR1215136970

HB-NR.: 202.691
geboren: 06.11.2014



- Sehr guter Geburtsverlauf IFNxt 112 (0,84)
- Hervorragendes Wachstum und Bemuskelung
- mh/mh (reinerbiger Doppellender)

— Droopy
— Cherie

— N60
— 2080

— Gripsy
— 01041

Fleischleistung Schlachtkörper (Feldprüfung)

Basis: BL.VF.191

Wachstum / ICRCvbf		Fleischfarbe / COULvbf		Bemuskelung / CONFvbf		Gesamtzuchtwert / IABvbf		
119	0,72	106	0,57	133	0,73	133	+118,8 €	0,72


www.convis.lu

» Herdbuchführung

für alle Fleisch- und Robustrassen

» Leistungsprüfung und Zuchtwertschätzung

nach französischem Muster (IBOVAL)

» Beratung

Futterberatung, Zuchtberatung, Repro Check, Haltung, Management, Tiergesundheit

» Künstliche Besamung / ET

» Qualitätsrindfleischprogramme

Cactus-Fleisch vom Lëtzebuerger Bauer, BLQ, BLWQ, Bio-Green Beef, Naturschutz Fleisch, Junior Beef

» Ausstellungen / Schauen

Ende Januar: Limousin Jungvieh-Ausstellung & Verkaufsschau
1. Wochenende im Juli: Nationale Schauen & Elite Auktion

» Abteilungsleiter, Zuchtleiter

Gerry Ernst
GSM: +352 621 326 117
gerry.ernst@convis.lu

» Projektleiter Rindfleisch-Qualitätsprogramm

Pierre Feipel
GSM: +352 621 326 130
pierre.feipel@convis.lu

» Fleischrinder-Berater

Sven Cox
GSM: +352 661 190 148
sven.cox@convis.lu

» Tierzucht-Techniker

Frank Recken
GSM: +352 661 147 753
frank.recken@convis.lu

» Sekretariat (Qualitätsprogramme)

Patrice Schleich-Gremling
Tel.: +352 26 81 20-344
patrice.gremling@convis.lu

» Sekretariat (Herdbuch und Leistungsprüfung)

Frédérique Albers-Cornet
Tel.: +352 26 81 20-365
frederique.cornet@convis.lu



BLONDE D'AQUITAINE - Gebrauchskreuzung & Mast

ClicClic RJ
FR 6411844127HB-NR.: 201.776
geboren: 15.06.2007

- Leichte Geburten
- Hervorragende Mastleistung
- Etwas spätreife Nachzucht

Scout EVS
Virsky Elite

Hibernatus EEL
Irlande
Orvil EEL
Odile RRE

Geburt bis zum Absetzen: IBOVAL (Feldprüfung)

Basis: BL.PF.19.1

Geburt		Absetzgewicht		Gesamtzuchtwert	
Leichtkalb. / IFNAIS		Wachstum / CRsev		ISEVR	
108	0,99	105	0,98	111	0,95

Exterieur beim Absetzen

Bemuskelung/DMsev		Rahmen/DSsev		Funk. Eigenschaften/AFsev		Knochenfeinheit/FOSsev		Temperament	
103	0,95	109	0,99			100	0,98	100	0,95
Schulter	=	Rückenlänge	=	Maulbreite	=	Knochenfeinheit	=	Futterzustand	=
Rücken	=	Beckenlänge	=	Vorderbeine	=			Brusttiefe	++
Keulenentw.	=	Hüftbreite	+	Hinterbeine	=			Brustbreite	-
Keulenbreite	+	Größe	=	Oberlinie	=			Beckenbreite	+
Lende	=							Keulenlänge	+

Fleischleistung Schlachtkörper (Feldprüfung)

Basis: BL.PF.191

Wachstum / ICRCjbf		Bemuskelung / CONFjbf		Gesamtzuchtwert / IABjbf		
113	0,96	106	0,95	116	+51,8 €	0,95



FLEISCHRINDER SPEZIALANGEBOT

Neben den hier im Katalog ausführlich vorgestellten Bullen des Basisangebotes finden Sie weitere Bullen und Rassen in unserem Spezialangebot.
Sperma von diesen Bullen ist nicht bei unseren Besamungstechnikern vorrätig.

Daten zu den Bullen des Spezialangebotes finden Sie auf der Online-Bullenkarte unter www.convvis.lu.

IHRE KONTAKTPERSONEN

Gerry Ernst GSM: 621 326 117

Serge Antony GSM: 691 710 872

Dan Schmit GSM: 621 326 128



CHAROLAIS - Gebrauchskreuzung

Booster

Booster
FR4241233034

HB-NR.: 201.532
geboren: 06.11.2006



- Leichte Geburten IFNxt 109 (0,99)
- gute Bemuskelung
- Auf Milchkühe
- mh/mh (reinerbiger Doppellender)

Souci
Upie

Haubois
Neige

Iphis
Mangue

Fleischleistung Schlachtkörper (Feldprüfung)

Basis CH.VF.191

Wachstum / ICRCvbf		Fleischfarbe / COULvbf		Bemuskelung / CONFvbf		Gesamtzuchtwert / IABvbf		
101	0,99	108	0,99	109	0,99	108	+39,9 €	0,99



CHAROLAIS - Gebrauchskreuzung

Malinois

Malinois
FR6996000418

HB-NR.: 202.662
geboren: 29.12.1996



- leichte Geburten IFNxt 106 (0,99)
- Gutes Wachstum auch nach dem Absetzen
- Auf Milchkühe & Robustrassen
- mh/mh (reinerbiger Doppellender)

Haubois
Julie

Vagland
Exquise

Blason
Dorine

Fleischleistung Schlachtkörper (Feldprüfung)

Basis: CH.VF.191

Wachstum / ICRCvbf		Fleischfarbe / COULvbf		Bemuskelung / CONFvbf		Gesamtzuchtwert / IABvbf		
108	0,95	102	0,86	104	0,96	107	+36,6 €	0,95

Blandice RRE JB

HB-NR.: 201.787
geboren: 21.10.2006



- On-Dit RRE M
Pigalle

- Indecis
- Franchon RRE
- Ideal RRE VS
- Gondole

Basis: LI.PF.191

Geburt		Absetzgewicht		Gesamtzuchtwert	
Leichtkalb. / IFNAIS		Wachstum / CRsev		ISEVR	
98	0.97	113	0.92	115	0.9

Bemuskelung/DMsev		Rahmen/DSsev		Funk. Eigenschaften/AFsev		Knochenfeinheit/FOSsev		Temperament	
112	0,86	100	0,91			80	0,81	100	0,63
Schulter	+++	Rückenlänge	-	Maulbreite	++	Knochenfeinheit	+++	Futterzustand	+++
Rücken	+	Beckenlänge	=	Vorderbeine	- - -			Brusttiefe	+++
Keulenantw.	+++	Hüftbreite	+++	Hinterbeine	=			Brustbreite	+++
Keulenbreite	+++	Größe	-	Oberlinie	- - -			Beckenbreite	+++
Lende	+							Keulenlänge	++

Basis: LI.PF.191

Wachstum / ICRCjbf		Bemuskelung / CONFjbf		Gesamtzuchtwert / IABjbf		
118	0,71	113	0,60	121	66,9 €	0,69

Basis: LI.PF.191

Fruchtbarkeit				Abkalbung		Milch		Gesamtzuchtwert	
NRR / RIAPgef		ZKZ / EFCAR		Avel		ALait		IVMAT	
		93	0,48	110	0,56	106	0,60	121	0,70

LIMOUSIN - Gebrauchskreuzung & Mast



Jazz PP*

Jazz PP*
LU 99260455

HB-NR.: 202.211
geboren: 19.02.2014



- Leichtkalbiger Bulle
- Gute Absetzerqualität
- Reinerbig hornlos (PP)

Hinz PP
Toison PP*

Hergen P
Nuria P
Cedar Patch P Grenadier
Ken-Doc High Class

Geburt bis zum Absetzen: IBOVAL (Feldprüfung & GEBV)

Basis: LI.PF.191

Geburt		Absetzgewicht		Gesamtzuchtwert	
Leichtkalb. / IFNAIS		Wachstum / CRsev		ISEVR	
107	0,89	103	0,79	103	0,66

Exterieur beim Absetzen

Bemuskelung		Rahmen		Knochenfeinheit	
95	0,72	104	0,79	103	0,66



Siloproben sofort untersuchen ...

- schnell
- preiswert
- zuverlässig



... effizienter füttern

IHRE KONTAKTPERSONEN

» RUFEN SIE UNS AN, WIR BERATEN SIE GERNE:

Tom Dusseldorf Tel.: 26 81 20-361
Romain Reding Tel.: 26 81 20-358

Jeff Petry Tel.: 26 81 20-350
Charel Thirifay Tel.: 26 81 20-353



LIMOUSIN - Reinzucht, Gebrauchskreuzung & Mast

Lundi PP*

DLG Lundi PP*
LU99446866

HB-NR.: 202.621
geboren: 08.12.2015



- reinerbig hornlos (PP)
- Leichte Geburten
- Hervorragendes, ausgeglichenes Exterieur
- Allround-Vererber

Maurice vom Eiderland PP* RR VS
DLG Hysterie Pp

C.N. Mateo P
C.N. Friedhild P

Tigris PP RR VS
DLG Evocation RR

Geburt bis zum Absetzen: IBOVAL (Feldprüfung & GEBV)

Basis: LI.PF.191

Geburt		Absetzgewicht		Gesamtzuchtwert	
Leichtkalb. / IFNAIS		Wachstum / CRsev		ISEVR	
109	0,75	117	0,54	121	0,56
Bemuskelung/DMsev		Rahmen/DSsev		Knochenfeinheit/FOSsev	
108	0,51	106	0,58	93	0,47

Fleischleistung Schlachtkörper (GEBV)

Basis: LI.PF.191

Wachstum / ICRCjbf		Bemuskelung / CONFjbf		Gesamtzuchtwert / IABjbf	
111	0,30	113	0,36	+++	

Muttereigenschaften (GEBV)

Basis: LI.PF.191

Fruchtbarkeit		Abkalbung		Milch	Gesamtzuchtwert	
NRR / RIAPgef		ZKZ / EFCAR		AVel	ALait	IVMAT
		100	0,30	=		118
						0,44



LIMOUSIN - Reinzucht & Gebrauchskreuzung

USSE RRE MUsse
FR 2303293868HB-NR.: 201.134
geboren: 19.02.2003
 **Créalim**
Vers le meilleur de la race

- Top Mütterlichkeit
- Hervorragende Fleischleistung
- Outcrossbulle für die Reinzucht
- ruhiges Temperament

Popeye RR VS

Lotte RR

Notaire RR VS

Manon RR

Figuier RR VS

Cocotte

Geburt bis zum Absetzen: IBOVAL (Feldprüfung & GEBV)

Basis: LI.PF.191

Geburt		Absetzgewicht		Gesamtzuchtwert	
Leichtkalb. / IFNAIS		Wachstum / CRsev		ISEVR	
103	0,99	105	0,99	107	0,99

Exterieur beim Absetzen

Bemuskelung/DMsev		Rahmen/DSsev		Funk. Eigenschaften/AFsev		Knochenfeinheit/FOSsev		Temperament	
105	0,99	96	0,99			104	0,99	106	0,98
Schulter	=	Rückenlänge	=	Maulbreite	-	Röhrbeinumfang	=	Futterzustand	+
Rücken	=	Beckenlänge	=	Vorderbeine	=			Brusttiefe	++
Keulenentw.	=	Hüftbreite	=	Hinterbeine	=			Brustbreite	=
Keulenbreite	+	Größe	=	Oberlinie	=			Beckenbreite	=
Lende	=							Keulenlänge	+

Fleischleistung Schlachtkörper (Feldprüfung & GEBV)

Basis: LI.PF.191

Wachstum / ICRCjbf		Bemuskelung / CONFjbf		Gesamtzuchtwert / IABjbf	
113	0,98	109	0,98	115	48,2 €
					0,98

Muttereigenschaften (Feldprüfung & GEBV)

Basis: LI.PF.191

Fruchtbarkeit		Abkalbung		Milch		Gesamtzuchtwert	
NRR / RIAPgef		ZKZ / EFCAR		Avel		ALait	
93	0,88	103	0,96	84	0,95	119	0,98
						118	0,98

Exterieur 30 Monate

Gewicht / CRpsf		Bemuskelung / DMpsf		Rahmen / DSpsf		Knochenfeinheit / FOSpsf		Fundament / AFpsf		Becken / BASpsf	
112	0,98	100	0,98	95	0,99	111	0,97	101	0,98	91	0,99



Fütterung und Tiergesundheit

- » Individuelle, unabhängige Futterberatung und Rationsberechnung für Milchkühe, Mutterkühe, Jungvieh und Mastbullen
- » Futteranalysen und Futterbauberatung
- » Eutergesundheit und Fruchtbarkeit
- » Produktionstechnik und Stallbau



Düngepläne und Pflanzenbau

- » Düngeplanung
- » Pflanzenbauberatung
- » Grünlandberatung
- » Wasserschutzberatung



Antragswesen

- » Flächenanträge
- » Agrarumweltprogramme
- » GAP - Reform 2015
- » Cross-Compliance



Weitere Dienstleistungen unserer Beratungsabteilung

- » Nachhaltigkeitsmonitoring / Nährstoff- und Energiebilanzen
- » Ökonomische Betriebszweiganalyse
- » Biogas und erneuerbare Energieträger
- » Qualitätsmanagement: QM-Milch, Arlagården, QS
- » R+V - Ertragsschadens - Versicherung
- » CONVIS-Cloud
- » CONVIS-App

IHRE CONVIS-BERATER STEHEN IHNEN GERNE JEDERZEIT ZUR VERFÜGUNG.

» Zögern Sie nicht, uns zu kontaktieren:

Maryse Heinen

Tel.: 26 81 20-314

maryse.heinen@convis.lu

Kompetent und Innovativ

Schwarzbunte Holsteins

Name	HB-Nr.	Vater	Vatersvater	Muttersvater	MM-Vater	2010	2011	2012	2013	2014	2015	2016	2017	2018	2019
Achille	506.935	Titanic	Storm	Rudolph	Luke										
Action	889.123	Active	Boss Iron	O-Man	Aaron										
Admiral	506.595	Goldwin	James	Allen	Rudolph										
Airway	676.653	Airraid	BW Marshall	O-Man	Jocko Besne										
Alabaster	678.704	Altalota	O-Man	Goldwin	Rubens RF										
Album	507.217	Epic	Super	Man-O-Man	Goldwin										
Alexander	506.098	Stormatic	Storm	Patron	Aerostar										
Alexandro	570.410	Freddie	O-Man	Goldwin	Durham										
Alliance	142.272	Allen	Emory	Lee	Rudolph										
Alltanno	677.199	Moscow	BW Marshall	O-Man	Durham										
Alpha	677.909	Alexander	Stormatic	Shottle	Finley										
AltaEsquir	506.212	O-Man	Manfred	Sam	Patron										
Altalota	506.303	O-Man	Manfred	B-M J Ito	Emory										
AltaRoss	506.251	O-Man	Manfred	Boss II	Convincer										
Anamur	681.120	Anton	Epic	Bogart	Shottle										
Antares	678.710	Atwood	Goldwin	Planet	Shottle										
Anthem	889.511	AltaSpring	Mogul	Epic	Freddie										
Applejax RF	568.589	Super	Boliver	Goldwin	James										
Armstrong	889.042	Toystory	BW Marshall	O-Man	Mtoto										
Bachelor	503.998	Laudan	Lukas	Stormatic	Bellwood										
Backflip PP RF	507.627	Earnhardt	Man-O-Man	Colt-P	Bolton										
Bailando	151.595	Balisto	Bookem	Número Uno	Time										
Balkos	833.041	Balisto	Bookem	Número Uno	Goldwin										
Balu	681.128	Balisto	Bookem	Epic	Goldwin										
Bangalore	508.325	AltaSpring	Mogul	Chevrolet	Garrett										
Bangard	476.492	Bookem	Planet	Xacobeo	Shottle										
Barbados	681.830	Battlecry	Balisto	Racer	Epic										
Barnaby	832.221	Mr.Burns	Markim	Shottle	Derry										
Beacon	506.312	Shottle	Mtoto	BW Marshall	Marty										
Beart	832.578	Beacon	Shottle	Goldwin	O-Man										
Beatstick	833.032	Balisto	Bookem	Gold Chip	Billion 3										
Become	679.316	Beacon	Shottle	Goldwin	O-Man										
Bernac	506.646	Shottle	Mtoto	Lancelot	Jocko Besne										
Bestway	679.320	Beacon	Shottle	Million	O-Man										
Biathlon	823.009	Beacon	Shottle	Jeeves	Goldwin										
Big Point	619.043	Bookem	Planet	Man-O-Man	Goldwin										
Bijan	506.657	Offroad	Outside	Ford	Decision										
Boateng	822.258	Bolton	Hershel	O-Man	Aaron										
Bodyguard	679.454	Bookem	Planet	Dotson	Goldwin										
Boenisch	332.611	Bolivia	Allen	September	Ronald										
Bolland	833.198	Board	Boss	Balisto	Número Uno										
Bonum	823.160	Balisto	Bookem	Epic	Garrett										
Bookem	889.128	Planet	Taboo	Ramos	Hershel										
Bravos	823.114	Boss	Bookem	Freddie	Shottle										
Brawler	506.442	Baxter 2	Blitz	Shottle	Champion										
Brekem RF	507.159	Bookem	Planet	Man-O-Man	Mr.Burns										
Brendan	507.734	McCutchen	Bookem	Altalota	Shottle										
Brewmaster	507.779	Garrett	O-Man	Shottle	Champion										
Bube	149.986	Beacon	Shottle	Jeeves	Goldwin										
Buckeye	503.857	BW Marshall	Bellwood	Rudolph	Luke										
Butch	506.176	O-Man	Manfred	BW Marshall	Addison										
Calypso	505.887	Louie	Emory	Mtoto	Mandel										
Can-Spike	503.922	Allen	Emory	Terry	Juror										
Captain	505.937	BW Marshall	Bellwood	Winchester	Luke										
Carlos	811.450	Epic	Super	Freddie	Bolton										
Cassano	328.422	Champion	Rudolph	Convincer	Marconi										
Cedric	506.219	O-Man	Manfred	Blitz	Storm										
Checkpoint	833.131	Commander	Mogul	Meridian	Freddie										
Cleveland	503.991	Titanic	Storm	Addison	Emery										
Coach	506.021	Goldwin	James	O-Man	Durham										

Name	HB-Nr.	Vater	Vatersvater	Muttersvater	MM-Vater	2010	2011	2012	2013	2014	2015	2016	2017	2018	2019
Columbo	832.582	Beacon	Shottle	Lightning	Ramos										
Comingo	507.833	Número Uno	Man-O-Man	Snowman	Shottle										
Commandeur	833.095	Commander	Mogul	Número Uno	Goldwin										
Complex	889.013	Duplex	Durham	Shottle	Champion										
Connor	833.113	Commander	Mogul	Bookem	Manager										
Control	506.863	Snowman	O-Man	Bolton	Shottle										
Cypripede	507.481	Bolton	Hershel	Shottle	Jocko Besne										
Danillo	500.491	Goldwin	James	O-Man	Durham										
Darkside	571.892	Defender	Mogul	Man-O-Man	Baxter 2										
Debutant	889.142	Alexander	Stormatic	Shottle	Durham										
Defender	507.219	Mogul	Dorcy	Man-O-Man	Durham										
Dellboy P	832.557	Moscow	BW Marshall	Bolton	Oswald P										
Demam	507.283	Mogul	Dorcy	Atwood	Shottle										
Dempsey	889.109	Goldwin	James	Derry	Mtoto										
Denethor	506.262	Laudan	Lukas	Outside	Fatal										
Dessau	823.022	ALH Duke	O-Man	Shottle	Ford										
Discover	509.182	Imax	AltaSpring	Boastful	Doorman										
Dotray	678.330	Dotson	O-Man	Frosty	Allen										
Dragster	571.879	Doorman	Bookem	Billion 3	O-Man										
Duke ALH	634.394	O-Man	Manfred	Durham	Luke										
Eclair	507.880	Lancome	Epic	Número Uno	Planet										
Eclipse	508.230	Kingboy	McCutchen	Supersire	Snowman										
Elsass	145.546	Encino	BW Marshall	Titanic	Aaron										
Elstar	330.971	Elonko	Emerson	Stormatic	Predello										
Emil II	140.098	Emerson	Bell Elton	Esquimau	Lucky Leo										
Emmet	506.957	Man-O-Man	O-Man	Baxter 2	Shottle										
Empire	823.060	Epic	Super	Legend	Shottle										
End-Story	506.402	O-Man	Manfred	Jocko Besne	Luke										
Epic	889.147	Super	Boliver	Baxter 2	Shottle										
Eraldo PP	833.034	Esperado P	Epic	Bookem	Mr.Sam										
Erice PP	767.800	Eraser P	Earnhardt	Maurice	Magna P RF										
Ermess	889.141	Gavor	Champion	Shottle	Morty										
Euclan	619.171	Euclid	Supershot	Commander	Supersire										
Extremo	833.146	Extreme	Supersire	Fanatic	Goldday										
Fanatic	333.925	Freddie	O-Man	Planet	Ramos										
Ferrari	678.525	Freddie	O-Man	Goldwin	Tugolo										
First	156.572	Finder	Balisto	Racer	Epic										
FiveStar P	674.580	FBI	Mtoto	Mr.Ships	Bestow										
Focus	506.162	O-Man	Manfred	Durham	Juror										
Fraiko RF	500.228	Freddie	O-Man	Goldwin	Durham										
Frontier	508.549	Josuper	Supersire	Mogul	Super										
G Dreams	506.669	Goldwin	James	Durham	Storm										
Gabriel	804.064	Goldwin	James	Jocko Besne	Labelle										
Galaxy	506.876	Freddie	O-Man	Planet	Shottle										
Gandolf	144.494	Goldwin	James	Manat	Rudolph										
Garant	804.301	Goldday	Goldwin	Hayden	Mascol										
Garido	811.606	Gymnast	Doorsopen	Penley	Boss										
Gavor	505.962	Champion	Rudolph	Aaron	Bellwood										
Gentleman	154.212	Genial	Genesis	Número Uno	Time										
Gerard	506.264	O-Man	Manfred	BW Marshall	Labelle										
Gerke	144.469	Goldwin	James	Jocko Besne	Tonic										
Gigabyte	573.654	Gymnast	Doorsopen	Silver	Model										
Given	676.945	Gibor	Gibbon	O-Man	T Funkis										
Godewind	804.317	Gold Chip	Goldwin	Gerard	Mascol										
Goldboy	822.201	Goldwin	James	Ford	Metro										
Goldday	635.357	Goldwin	James	O-Man	Durham										
Golem	804.331	Gold Chip	Goldwin	Man-O-Man	Shottle										
Gunnar	804.049	Goldwin	James	Ford	Elwillo										
Gymnast	508.247	Doorsopen	Doorman	Jabir	Epic										
Hafnar	333.095	Hayden	O-Man	Laudan	Jurmel										
Heavey	507.486	Massey	Mascol	Snowman	Shottle										
He-Man	507.412	Man-O-Man	O-Man	Goldwin	Champion										
Hercules	571.875	Headliner	Robust	Xacobeo	Goldwin										
Highway	506.746	AltaRoss	O-Man	Baxter 2	Shottle										
Hill	506.354	Shottle	Mtoto	BW Marshall	Manfred										
Hockey PP	619.178	Hologram P	Monterey	Eraser P	Ladd P										

Name	HB-Nr.	Vater	Vatersvater	Muttersvater	MM-Vater	2010	2011	2012	2013	2014	2015	2016	2017	2018	2019
Hokovit	889.022	Bolton	Hershel	Goldwin	Blitz										
Ian	823.174	Icône	Mogul	Galaxy	Snowman										
Ice Pack	503.879	Gilbert	Mandel	Rudolph	Blackstar										
Igor PP	478.103	Parker P	Garrett	Snowman	Lawn Boy										
Impression	507.112	Socrates	Blitz	Potter	Durham										
Ironman	506.511	Man-O-Man	O-Man	Shottle	Durham										
Isitolo	507.887	Número Uno	Man-O-Man	Niagra	Stol Joc										
Jakobus	141.923	Jocko Besne	Besne Buck	Blackstar	Leadman										
Jango	831.082	Jocko Besne	Besne Buck	Lukas	Nick										
Jayz	505.976	Boss II	Juror	Rudolph	Oscar										
Jello	677.907	Jeeves	Outside	Goldwin	O-Man										
Jentin	822.385	Jeeves	Outside	Goldwin	Ford										
Jericho	677.508	Jeeves	Outside	Buckeye	O-Man										
Jerondo	677.191	Jeeves	Outside	Shottle	Simon										
Jerrick	506.341	Goldwin	James	Durham	Leadman										
Jetlag	505.104	Jeff	Mascot	Col Duster	Bell Elton										
Jethro	508.020	Rocky	Shamrock	Gerard	Mascol										
Juma	677.318	Juwel	Jesther	Laudan	Jocko Besne										
Juwel	632.734	Jesther	Mountain	Lord Lily	Luke										
Kaluscho	811.556	Kingpin	McCutchen	Mogul	Domain										
Karibu	156.571	Kerrigan	Kingboy	Tribune	Shamrock										
Kensington	684.688	Kerrigan	Kingboy	Commander	Bynke										
Kentucky	154.220	Kingpin	McCutchen	Suran	Prince										
Kerrigan	508.018	Kingboy	McCutchen	Número Uno	Robust										
Kingboy	507.371	McCutchen	Bookem	Super	Shottle										
Kingdom	833.110	Kingpin	McCutchen	Headliner	Dorcy										
Kingpin	507.399	McCutchen	Bookem	Observer	Shottle										
Knowledge	503.983	Freelanze	Aeroline	James	Storm										
Laidlaw	508.286	Montross	Mogul	Supersire	Man-O-Man										
Landau	679.586	Lavaman	Man-O-Man	Shottle	Gibor										
Lantris	669.664	Ladin	Luke	Esquimau	Blackstar										
Lautrust	508.389	Sudan	Jammer	Man-O-Man	Goldwin										
Lavaman	506.517	Man-O-Man	O-Man	Goldwin	Durham										
Lavastrom	679.886	Lavaman	Man-O-Man	Planet	Final Cut										
Leko	811.087	Laudan	Lukas	Jocko Besne	Mtoto										
Lendary	833.012	LetItSnow	Snowman	Bookem	Bolton										
Lennon	151.551	Lexor	Man-O-Man	Time	Stol Joc										
Lesson	680.950	LetItSnow	Snowman	Bookem	Bolton										
Liverpool	619.085	Latimer	Freddie	Atwood	Toystory										
Liway Sil	508.572	Silver	Mogul	Meridian	Man-O-Man										
Lobach	570.442	Lexor	Man-O-Man	Time	Stol Joc										
Log In	678.315	Logan	O-Man	Goldwin	Bruce										
Lomac	333.492	Lonar	Laudan	Mac	O-Man										
Lonar	811.067	Laudan	Lukas	Design	Odin										
Longtime	506.342	Shottle	Mtoto	Stormatic	Durham										
Lopin P	477.506	Lithium	Domain	Man-O-Man	Shottle										
Lotto	506.636	Shottle	Mtoto	Jolt	Prelude										
Loyal	678.533	Lonar	Laudan	Goldwin	Rubens RF										
Ludico	507.709	Laudan	Lukas	Boss Iron	Skywalker										
Magna P RF	506.286	Bolton	Hershel	September	Steven										
Majorca	832.560	Gerard	O-Man	Goldwin	Storm										
Malta	151.576	Model	Robust	Snowman	Shottle										
Mammoth	506.311	Mr.Sam	Durham	Storm	Miklin										
Manos RF	678.329	Man-O-Man	O-Man	Titanic	Lentini										
Manur	822.206	Mascol	Mtoto	BW Marshall	Lord Lily										
Marsh 2	505.759	BW Marshall	Bellwood	Patron	Melwood										
Mardi Gras	507.282	Mogul	Dorcy	Planet	Shottle										
Martinius	811.558	Missouri	Day	Fanatic	Gibor										
Matson	506.010	Durham	Bell Elton	Storm	Blackstar										
Megall RF	672.491	September	Storm	Lee	Benefit										
Merandy	832.859	Meridian	Domain	Man-O-Man	Baxter 2										
Merian PP	833.272	Misson P	Missouri	Balisto	Epic										
Metalic	506.491	Titanic	Storm	Mtoto	Formation										
Miliz	822.395	Million	Outside	Goldwin	Ford										
Mineral PP	619.164	Milford-P	Style P	Balisto	Effect-P										
Minosch	833.127	Missouri	Day	Galaxy	Beacon										

Name	HB-Nr.	Vater	Vatersvater	Muttersvater	MM-Vater	2010	2011	2012	2013	2014	2015	2016	2017	2018	2019
Missouri	507.464	Day	Super	Robust	Zenith										
Moll	823.063	Mogul	Dorcy	Snowman	Goldwin										
Molotov	334.965	Mogul	Dorcy	Domain	Mascol										
Moonboy	506.913	Dorcy	Bolton	Shottle	O-Man										
Morius	570.440	Mogul	Dorcy	Man-O-Man	Ralstorm										
Moya	822.195	Modest	Durham	Allen	Rudolph										
Mr Puma	508.233	Icone	Mogul	Balisto	Lexor										
Mytime	477.174	Mogul	Dorcy	Shottle	Marshall										
Naberg	832.854	Numero Uno	Man-O-Man	Baxter 2	Durham										
Nexus	804.330	Numero Uno	Man-O-Man	Goldwin	Toystory										
NOG Cover	491.107	Captain	BW Marshall	Roumare	Shottle										
Offspring	463.390	Outside	Prelude	Lee	Storm										
Ole	506.240	O-Man	Manfred	Jocko Besne	NJY Hubert										
Omanoman	506.572	Man-O-Man	O-Man	Shottle	Marshall										
On Top	676.943	O-Man	Manfred	Laudan	Tugolo										
Opman	506.186	O-Man	Manfred	Kol Nixon	Patron										
Outcross	889.021	Oliver 2	Hershel	Shottle	Inquirer										
Paco	889.246	Man-O-Man	O-Man	Goldwin	Outside										
Pagewire	503.915	Inquirer	Juror	Storm	Grand										
Parker P	506.848	Garrett	O-Man	Goldwin	Paradox										
Payton	507.348	Mogul	Dorcy	Man-O-Man	Shottle										
Pedro	507.100	Gold Chip	Goldwin	Planet	Shottle										
Perry	506.610	Shot Al	Shottle	Sharky	O-Man										
Piedro	804.279	Prince	Britt	Shottle	BW Marshall										
Pleno	889.014	Fortune	Durham	Outside	Rudolph										
Police	507.157	Gerard	O-Man	Planet	Shottle										
Popeye	500.097	Balisto	Bookem	Numero Uno	Xacobeo										
Presto	571.883	Balisto	Bookem	Numero Uno	Xacobeo										
Promik	832.280	Pronto	Outside	Goldwin	Finley										
Pulsar GP	889.121	Planet	Taboo	Shottle	Storm										
Raceway	833.236	Racing	Racer	Commander	Fanatic										
Ralstorm	505.966	Storm	Aerostar	Skywalker	Grand										
Ranger	570.409	Robust	Socrates	B-M J Ito	Garwood										
Reaper	889.034	Roumare	Jocko Besne	Spy	Encore										
Receptor	832.566	Legend	O-Man	Titanic	Wade										
Reflector	508.284	Mogul	Dorcy	Super	Ramos										
Redagon	571.891	Racer	Lexor	Epic	Man-O-Man										
Revival P RF	679.585	Rematch P	Reality	Man-O-Man	Ludox										
Ricky	506.486	Goldwin	James	Mtoto	Zebo										
Rocko	505.660	Jocko Besne	Besne Buck	Lord Lily	Aerostar										
Ron	506.367	Laudan	Lukas	Igniter	Rudolph										
Rotary	143.311	Ramos	Rudolph	Zack	Aerostar										
Roxolot	506.325	Titanic	Storm	Igniter	Aeroline										
Roxy B	507.991	Balisto	Bookem	Mogul	Super										
Ruffian	505.801	BW Marshall	Bellwood	Patron	Aerostar										
Sargeant	507.073	Freddie	O-Man	Planet	Shottle										
Satisfy	833.115	Slate	Mogul	Supersire	Bookem										
Secretariat	507.250	Numero Uno	Man-O-Man	Baxter 2	Goldwin										
Senetto	811.601	Superhero	Supershot	Silver	AltaOak										
Seramis	144.479	Shottle	Mtoto	Jocko Besne	Labelle										
Shaker	505.307	Dominator	Cleitus	Aerostar	Inspiration										
Sheldon P	473.467	Shottle	Mtoto	Dar	Priority										
Short Cut	675.260	Shottle	Mtoto	Lambada	Jocko Besne										
Sidney	503.937	Lheros	Mason	Rudolph	Exranco										
Silver	889.280	Mogul	Dorcy	Snowman	Planet										
Silverstar	889.280	Silver	Mogul	Supersire	Lawn Boy										
Simms	503.984	Titanic	Storm	Allen	Rudolph										
Sinclair	804.345	Shaw	Freddie	Beacon	Goldwin										
Sisko	811.574	Silver	Mogul	NOG Ikaro	Borsati										
Sixpack	508.183	Silver	Mogul	Supersire	Snowman										
Slatan	823.188	Shep	Shotglass	Balisto	Sudan										
Snow RF	832.568	Snowman	O-Man	Spencer 2	Roumare										
Snow Peak	678.524	Snowman	O-Man	Win	Major										
Snowboard	634.400	Snowman	O-Man	Gibor	Rubens RF										
Snowflake	678.530	Snowman	O-Man	Goldwin	Outside										
Snowtruck	570.407	Snowman	O-Man	Goldwin	Durham										

Name	HB-Nr.	Vater	Vatersvater	Muttersvater	MM-Vater	2010	2011	2012	2013	2014	2015	2016	2017	2018	2019
Sol	506.400	Shottle	Mtoto	T Funkis	Otto										
Souki	833.136	Silver	Mogul	AltaOak	Bookem										
Spectrum RF	506.570	FBI	Mtoto	Talent	Formation										
Spiderman	889.092	Jardin	Jocko Besne	O-Man	Jesther										
Stage PP	264.020	Style P	O Style	Maurice	Magna P RF										
Steel PP	682.092	Style P	O Style	Ladd P	Beacon										
Stewart	831.534	Stormatic	Storm	Winchester	Dannix										
Stol Joc	505.973	Jocko Besne	Besne Buck	Manfred	Duster										
Strobel	802.586	Stormatic	Storm	T Funkis	Bellwood										
Stromer	831.282	Storm	Aerostar	Rubens RF	Belt										
Sudan	506.532	Jammer	Mount Earl	Sailor	Col Duster										
Supershot	500.176	Supersire	Robust	Super	Shottle										
Surefire	506.908	Ramos	Rudolph	O-Man	Durham										
Sylvert	833.143	Silver	Mogul	Galaxy	Beacon										
Tequila RF	328.907	Talent RF	Storm	Rubens RF	Stardom										
Tiko	466.040	Titanic	Storm	Bormio	Convincer										
Tilo	802.653	Titanic	Storm	Webster	Rudolph										
Toscano	822.117	Titanic	Storm	Champion	Formation										
Troy	507.430	Mogul	Dorcy	Freddie	Mascol										
Twist	506.465	Shottle	Mtoto	Major	Winchester										
Umanoir	506.229	Negundo	Bellwood	Aaron	Bellwood										
Umbroglio	506.231	Morty	Formation	Lorak	Gibbon										
Unique	508.077	Defender	Mogul	Lexor	Bronco										
Uno Mac	507.725	Numero Uno	Man-O-Man	Super	Shottle										
Van Gogh	822.165	Goldwin	James	Rudolph	Lee										
Wildthing	506.575	Marion	Addison	Blitz	Storm										
Windbrook	506.449	FBI	Mtoto	Blitz	Storm										
Xacobeo	506.103	BW Marshall	Bellwood	Rudolph	Mandel										
Xapper	841.021	Xacobeo	BW Marshall	Goldwin	Hershel										
Xenon	677.780	Xacobeo	Taboo	O-Man	Aaron										
Zabing RF	565.916	Zunder	Zack	Rudolph	Patrick										
Zar	802.593	Zappa	Zack	Amaretto	Ladin										
Zeber	507.545	Jeeves	Outside	Goldwin	Zenith										
Xenon	677.780	Xacobeo	Taboo	O-Man	Aaron										
Zabing RF	565.916	Zunder	Zack	Rudolph	Patrick										
Zar	802.593	Zappa	Zack	Amaretto	Ladin										
Zeber	507.545	Jeeves	Outside	Goldwin	Zenith										



Rotbunte Holsteins

Name	HB-Nr.	Vater	Vatersvater	Muttersvater	MM-Vater	2010	2011	2012	2013	2014	2015	2016	2017	2018	2019
Abel	297.987	Kian	Andries	Lentini RF	Tulip										
Abi Red PP	833.174	Apoll P	Aikman	Balisto	Epic										
Akyol Red	298.306	Brekem	Bookem	Alchemy	Baxter 2										
Alando Red	298.015	Talent RF	Storm	Rudolph	Enhancer										
Alaska-Red	298.367	Pat-Red	Sympatico	Aikman	Planet										
Albaran	917.455	Almondo	Alando Red	Short Cut	Ludox										
Amor Red	473.942	Lawn Boy	Bacculum	Goldwin	Durham										
Arino Red	833.134	ArchiveRed	Ladd P	Sympatico	Talent RF										
Arrow	297.981	Jordan-Red	Phideaux	Rudolph	Jubilant										
Artie-Red	889.029	Mr.Burns	Markim	Regiment	Durham										
Atomic PP	587.515	Apoll P	Aikman	Fageno	Laron P										
Attico Red	298.263	Sympatico	Snowman	Baxter 2	Goldwin										
Avance-Red	298.420	Apprentice	Kingboy	Delta 1427	McCutchen										
Bahia-Red	587.549	Brasil	Balisto	Nugget RDC	Snow RF										
Baltimore DN	916.521	Buster	Astor 10	Doort.Mars	Pate										
Baltrum	156.591	Brasil	Balisto	Nugget RDC	Snow RF										
Bangaro	832.262	Mr.Burns	Markim	September	Durham										
Ben Red	833.193	Brekan	Brekem	Kanu P	Elburn										
Bergamo	587.545	Bretagne	Brekem	Citation P	Snowman										
Biom DN	597.756	Bas	Bart	Parole	Bello										
Boy Red PP	833.318	Born P RDC	Battlecry	Sveen P	Aikman										
Bravour	917.607	Brasil	Balisto	Nugget RDC	Snow RF										
Brekan	588.681	Brekem	Bookem	Destry	Ralstorm										
Bretagne	917.590	Brekem	Bookem	Dakker	Destry										
Capo	915.415	Cadon	Cadillac	Caristo	Luke										
Carem	917.223	Carmano	Cadon	Colby-Red	Faber										
Carmano	915.758	Cadon	Cadillac	Lay Out	Blackstar										
Castle	917.542	Can Be	Camary Isy	Tableau	Ludox										
Colour P	917.470	Colt-P	Lawn Boy	Destry	Shottle										
Dadius DN	597.105	Dorus	Doort.Mars	Nardo	Afkan										
Deal P	917.363	Destry	Goldwin	Lawn Boy	Canvas										
Debüt	587.524	Debutant	Dakker	Ladd P	Jerudo										
Defoe	917.390	Demello	Shottle	Mr.Burns	Goldwin										
Dekade	917.385	Destry	Goldwin	Mr.Burns	Lightning										
Desk	917.337	Destry	Goldwin	Gogo	Lightning										
Detroit	923.414	Destry	Goldwin	Shottle	Lentini RF										
Dizzy-Red	298.128	Durable	September	Goldwin	Durham										
Drake	917.519	Dakker	Man-O-Man	Fidelity	Mr.Burns										
DRH Carma	917.301	Caribic	Cared	Gibor	Amaretto										
Dukat P	917.585	Debutant	Dakker	Ladd P	Snowman										
Durban	927.322	Durham Red	Mr.Burns	Zabing RF	Banker RF										
Ed Red PP	833.031	Esperado P	Epic	Laron P	Germano										
Edelmut	917.535	Ellmau	Elburn	Sterngold	Zenson										
Edway	597.775	Elayo	Stadel	September	Lee										
Elio Red P	833.058	Esperado P	Epic	Ladd P	Mitey P										
Ellmau	917.425	Elburn	Mr.Burns	Carmano	Lightning										
Elwood	832.198	Elayo	Stadel	September	Tulip										
Ems Red PP	833.057	Esperado P	Epic	Ladd P	Mitey P										
Epos Red	587.529	Eloped Red	Sympatico	Brekem	Salve										
Eragon P	889.190	Fidelity	Kian	Lawn Boy	Stadel										
Eturien	917.441	Elburn	Mr.Burns	Carmano	Lightning										
Evolution2 VRC	832.625	Epic	Super	Man-O-Man	Goldwin										
Faromir	596.291	Faber	Factor RF	Koerier	Stollberg										
Fireman	588.672	Fageno	Fidji	Snowman	Shottle										
Go West	917.549	Go Now	G-Force	detroit	Malvoy										
Gold-Red VRC	811.400	Sanchez	Stormatic	Pronto	Outside										
Goldfever	917.546	Go Now	G-Force	Curtis	Malvoy										
Great	917.551	Go Now	G-Force	Moois	Ruleto										
Jackel P	298.040	Lawn Boy	Bacculum	September	Durham										
Jerudo	922.393	Jerom	Clor	Rudolph	Tab										

Name	HB-Nr.	Vater	Vatersvater	Muttersvater	MM-Vater	2010	2011	2012	2013	2014	2015	2016	2017	2018	2019
Jotan	831.644	Jordan-Red	Phideaux	Durham	Prelude										
Ju Red	298.324	Brekem	Bookem	Alchemy	Atwood										
Julandy	917.409	Andy	Goldwin	Moonlight	Stadel										
Kairo	922.475	Kian	Andries	Lentini RF	Tulip										
Kanzler	597.108	Komtur	Kom Leader	Stoll	Cadillac										
Krespo PP	924.728	Kanu P	Colt-P	Ipod P	Lawn Boy										
Kryos PP	588.683	Kanu P	Colt-P	Dellboy P	Lawn Boy										
Label P	917.510	Ladd P	Destry	Sunrise	Spencer 2										
Ladd P	298.101	Destry	Goldwin	Lawn Boy	September										
Laptop PP	924.705	Laron P	Lawn Boy	Mr.Sam	Poll. Plus										
Laron P	923.151	Lawn Boy	Bacculum	Shottle	Durham										
Laurel	925.880	Lay Out	Leader	Caveman	Tenor										
Lawn Boy P	297.913	Bacculum	Rubens RF	Manfred	Aerostar										
Lorman	588.028	Ladd P	Destry	Ralstorm	Talent RF										
Lucky PP	298.364	Jax P	Supersire	Mogul	Domain										
Lyrik P	917.285	Lypoll P	Lyon-Red	Talent RF	Tugolo										
Mad Max	822.470	Destry	Goldwin	Talent RF	Lee										
Madeira	917.194	Malvoy	Marmax RF	September	Lee										
Madorty	599.461	Malvoy	Marmax RF	Morty	Lee										
Malborix DN	597.786	Matthijs	Manuel	Buster	Parole										
Malvoy	916.301	Marmax RF	BW Marshall	Celsius	Leader										
Mathador DN	594.328	Brunswijk	Jubilant	Berend	Wernasgera										
Matisse Red	917.539	Magenta	Durable	Snowman	Baxter 2										
Moedis Red	298.442	Roadstar	Anton	Brekem	Marine										
Mokabi VRC	804.323	Mogul	Dorcy	Man-O-Man	Goldwin										
Mozygus-PP	298.137	Mitey P	Goldwin	Lawn Boy	Talent RF										
Mr Mago	917.267	Mr.Burns	Markim	Royalist	Talent RF										
Nemo Red	154.221	Nugget RDC	Número Uno	Altalota	Goldwin										
Novum	917.559	Nugget RDC	Número Uno	Ellmau	Snowman										
Nuntius	917.589	Nugget RDC	Número Uno	Julandy	Elburn										
Oskur DN	597.194	Orinat	Osram	Tajax	Piet 225										
Owen DN	597.181	Orinat	Osram	Parole	Bello										
Pat-Red	298.271	Sympatico	Snowman	Colt-P	Massey										
Petisso	917.532	PerfectAiko	Freddie	Elburn	Carmano										
Picolo	298.014	September	Storm	Lentini RF	Steven										
Prince-Red	298.102	Destry	Goldwin	Toystory	O-Man										
Prosecco	917.533	PerfectAik	Freddie	Laron P	Mr.Burns										
Rachman	832.583	Secure Red	Mr.Burns	Goldwin	Faber										
Rapide DN	599.469	Rudolf	Rozax	Mark 44	Robel										
Really	297.991	Elayo	Stadel	September	Lee										
Red Winger	588.673	Fraiko	Freddie	Snowman	Ramos										
Redcross	916.527	Faber	Factor RF	Rubens RF	Rudolph										
Relevant	927.053	Ruacana	Rubens	Lightning	Tulip										
Remake P	917.391	Reality	September	Mr.Sam	Achiever										
Ruacana	926.406	Rubens	Rudi	Lentini RF	Esquimau										
Ruleto	916.920	Rubens	Rudi	Lightning	Rubens RF										
Rupie	917.335	Ruacana	Rubens	Classic PS	Jocko Besne										
Rutilar	917.329	Ruacana	Rubens	Elayo	Talent RF										
Sakai Red	587.519	Sveen P	Long P	Aikman	Glorious										
Salve	917.342	Sahara	Champion	Baxter	Goldwin										
Satchmo	917.442	Satchel	Lawn Boy	Shottle	Rubens RF										
Scandic PP	917.517	Stronger P	Fidelity	Lypoll P	Larell										
Selayo	917.153	Elayo	Stadel	Goldwin	Durham										
Slim P	917.527	Snow RF	Snowman	Laron P	Gibor										
Snake Red	823.079	Snow RF	Snowman	Destry	Ralstorm										
Snowden	927.440	Snow RF	Snowman	Destry	Shottle										
Soko Red	478.109	Snow RF	Snowman	Gerard	Mr.Burns										
Spark Red	833.267	Salvatore	Supershot	Debutant	Brewmaster										
Stabilo	922.092	Stadel	Stollberg	Laredo Red	Mascot										
Swingfox DN	595.678	Sepp	Berends-Tr	Ruberti	Herold										

Name	HB-Nr.	Vater	Vatersvater	Muttersvater	MM-Vater	2010	2011	2012	2013	2014	2015	2016	2017	2018	2019
Tableau	916.966	Talent RF	Storm	Faber	Good Luck										
Tacklebery	889.020	Lawn Boy	Bacculum	Goldstar	Ronald										
Tallboy	917.405	Tableau	Talent RF	Mr.Burns	Lancelot										
Target	917.448	Tableau	Talent RF	Ramos	Lightning										
Tiscali	926.297	Tribute	Storm	Tulip	Bell Elton										
Triton	889.124	Lithium	Lightning	Rubens	Winluke										
Tuur	298.177	Tumult	Talent RF	Classic PS	Lightning										
Wilg	297.738	Lightning	Labelle	Trademark	Sier										
Xavi-Red	298.200	Alchemy	Destry	Mr.Burns	Jocko Besne										
Zabitz	917.343	Zabing RF	Zunder	Classic PS	Lukas										
Zambrano	917.326	Zabing RF	Zunder	Ramos	Good Year										



VIEHVERMARKTUNG



Ihr zuverlässiger Partner für nationale und internationale Zucht-, Nutz- und Schlachtviehvermarktung für Rinder & Schweine.

- » Professionelle Beratung und Betreuung
- » Beste Kontakte zu renommierten Schlachtunternehmen
- » Transparente Preisgestaltung
- » Zeitnahe Bezahlung

IHRE KONTAKTPERSONEN

» Sekretariat / Verwaltung

Frank Schirtz
Tel.: 26 81 20-324
frank.schirtz@convis.lu

Annick Wolter
Tel.: 26 81 20-317
annick.wolter@convis.lu

» Nutz- & Schlachtvieh, Kälber

Frédéric Bellini GSM: +352 661 266 804
Tom Elsen GSM: +352 621 246 498
Nico Mousel GSM: +352 621 361 443
Ludwig Neyses GSM: +352 691 683 699
Richard Reitz GSM: +352 661 369 793

» Milchrinderzuchtvieh

Tom Elsen GSM: +352 621 246 498

» Fleischrinderzuchtvieh

Nico Mousel GSM: +352 621 361 443

Erklärung der Zuchtwertergebnisse

■ Legende

GENOMISCH

Vererber mit genomischen Zuchtwerten (gZW) ohne Töchterinformation

HORNLOS

Vererber mit hornloser Genetik

GESEXT

gesextes Sperma mit Ø 90% weiblichen Kälbern

Gendefekte

falls nicht anders gekennzeichnet sind alle Bullen Brachyspina, CVM, BLAD und CDH negativ getestet

DN	Doppelnutzung
ET	Embryotransfer
RDC/RF	Rotfaktor Träger
VRC	50% Schwarz-/50% Rotbunte
aAa	Triple A Code
EX	excellent, 90-100 Punkte
VG	very good, 85-89 Punkte
GP	good plus, 80-84 Punkte
n.v.	nicht vorhanden

■ RZG: Zucht auf Leistung und Langlebigkeit

Beim RZG handelt es sich um einen Gesamtzuchtwert, der sämtliche züchterisch bedeutsame Merkmale entsprechend ihrer Gewichtung im Zuchtziel kombiniert.

Der Gesamtzuchtwert RZG als auch die Teilzuchtwerte (RZM, RZE, RZN, RZS, RZR, RZKm) und die 18 Exterieur-Merkmale werden mit einem Mittelwert von 100 und einer Standardabweichung von 12 Punkten ausgewiesen.

■ Relativzuchtwerte

RZM Milchleistung

Fett kg : Eiweiß kg = 1 : 4 + E %

RZE Exterieur

= 10% Milchtyp + 20% Körper + 30% Fundament + 40% Euter

RZN Funktionale Nutzungsdauer

Geschätzt aus den Abgangsinformationen (außer zur Zucht) und den Zuchtwerten für die Hilfsmerkmale Zellzahl, Körpertiefe, Eutertiefe, Fundamentnote sowie maternale Totgeburten.

RZR Töchterfruchtbarkeit

Gewichtung: 25% Rastzeit (RZ; von der Kalbung bis zur ersten Besamung) : 75% Konzeption (KON; Non-Returnrate 56 / Verzögerungszeit -> erste bis erfolgreiche Besamung)
Hilfsmerkmal: Body Condition Score (BCS)

RZS Somatischer Zellgehalt

= 100 + 1. La. Zellzahl (26%) + 2. La. (37%) + 3. La. (37%)

RZK Kalbmerkmale

Leichtkalbigkeit (RZKd) oder Töchter-Abkalbeeigenschaften (RZKm)
= 50% Kalbeverlauf + 50% Totgeburtenrate

EFit

RZEuterfit - Eutergesundheitszuchtwert

KLK

RZKlaue - Klauengesundheitszuchtwert

DDc

Wert für Mortellaro-Resistenz

REP

RZRepro - Reproduktionszuchtwert

META

RZMetabol - Stoffwechselzuchtwert

GES

RZGesund - Gesundheitszuchtwert gesamt
= 40% RZEuterfit + 30% RZKlaue + 20% RZRepro + 10% RZMetabol

RZRobot

= 20% SPh (≤106) + 20% SLä (≥ 94) + 20% RZD (≥ 94) + 15% RZS + 15% Fun + 10% Eut

RZG Gesamtzuchtwert

= 45% RZM + 15% Fun & Eut + 20% RZN + 7% RZS + 10% RZR + 3% RZKm

■ Basis der Zuchtwerte

Die Zuchtwerte sind angegeben als Interbull-Zuchtwerte auf deutscher Basis, Stand August 2018. Für Vererber mit Zuchtwerten aus verschiedenen Herkunftsländern sind die Zuchtwerte durch Interbull auf deutsche Basis umgerechnet und somit direkt vergleichbar. Seit der Einführung offizieller genomisch unterstützter Zuchtwerte im August 2010 wird zu den Zuchtwerten die Zuchtwertquelle angegeben, die sowohl die

Quelle der klassischen Informationen angibt, als auch, ob der offizielle Zuchtwert genomische Informationen enthält:

- V: Interbull-ZW mit nur deutschen Töchterinformationen
gV= zusätzlich genomische Information enthalten
- M: Interbull-ZW mit deutschen und internationalen Töchterinformationen
gM= zusätzlich genomische Information enthalten
- I: Interbull-ZW mit ausschließlich internationalen Töchterinformationen
gl= zusätzlich genomische Information enthalten
- D: Nationaler-ZW mit nur deutschen Töchterinformationen oder Väter-Pedigreeindex
gD= zusätzlich genomische Information enthalten

■ Funktionale Merkmale

Um das Arbeiten mit den Zuchtwerten für Leichtkalbigkeit (KV) und Melkbarkeit (RZD) zu erleichtern, werden diesbezügliche Angaben nach Tabelle 1 auf der CONVIS-Bullenkarte schematisiert.

≥111	L	leicht
106 - 110	LM	leicht-mittel
95 - 105	M	mittel
90 - 94	MS	mittel-schwer
≤89	S	schwer

Tab. 1: Leichtkalbigkeit (KV) und Melkbarkeit (RZD)

■ DD pro



Bullen mit besonders guten Zuchtwerten für eine niedrigere Erkrankungshäufigkeit an Mortellaro (**D**ermatitis **D**igitalis).

■ Garantie

CONVIS übernimmt bei Verwendung des Samens der Bullen keinerlei Garantien für die Freiheit von Krankheitserregern, den Befruchtungserfolg, sowie für die Gesundheit, Erbfehlerfreiheit, Qualität und Produktivität der daraus erzeugten Nachkommen und etwaige Folgeschäden.

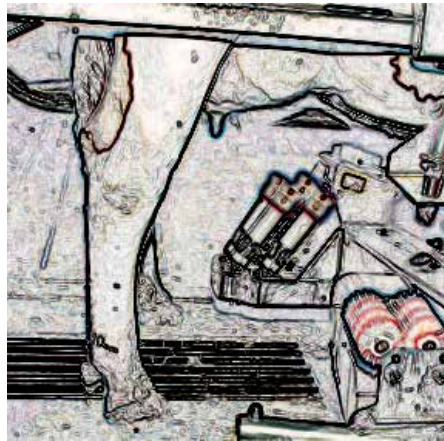
Roboter-Index RZRobot

Seit August 2014 veröffentlicht der Deutsche Holstein Verband (DHV) eine Liste mit Bullen, die sich besonders für den Einsatz mit automatischen Melksystemen (Melk-Robotern) eignen.

Für eine Berechnung müssen folgende Kriterien erfüllt sein:

Melkbarkeit (RZD) ≥ 94
Strichplatzierung hinten ≤ 106
Strichlänge ≥ 94

Bislang wird der Roboter-Index beim VIT im Auftrag des DHV nur für aktive deutsche KB-Bullen, die die Mindestbedingungen



für die Berechnung erfüllen, errechnet

und veröffentlicht, wenn deren RZRobot ≥ 100 ist.

Er berechnet sich aus den offiziellen Zuchtwerten nach der fixen Formel:

RZRobot

$= 20\% \text{ SPh } (\leq 106) + 20\% \text{ SLä } (\geq 94) + 20\% \text{ RZD } (\geq 94) + 15\% \text{ RZS} + 15\% \text{ Fun} + 10\% \text{ Eut}$

Alle im Katalog mit (*) versehenen RZRobot sind von CONVIS nach der offiziellen Formel des VIT errechnet.

Quelle: DHV, Bonn & Vit, Verden (August 2014)

Unsere Hornlos-Genetik



Die Zucht genetisch hornloser Tiere gewinnt zunehmend an Bedeutung und dies nicht nur bei unseren Milchrassen sondern auch in der Fleischrinderzucht.

■ Was passiert beim Einsatz hornloser Vererber?

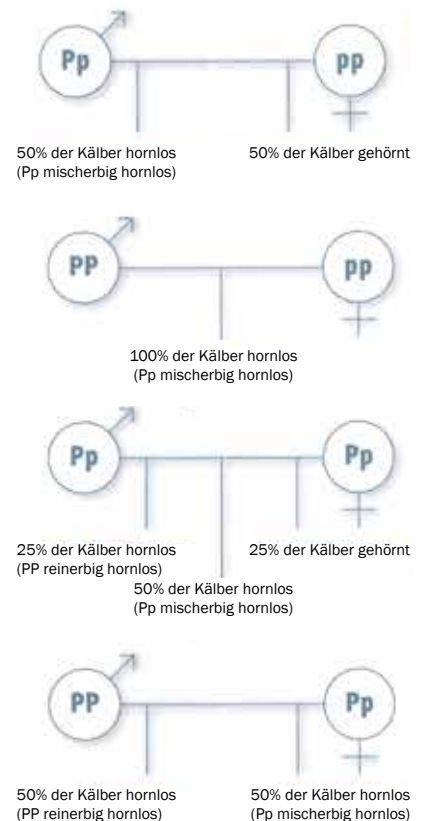
Mehrheitlich werden in der Praxis mischerbig hornlose Vererber (Pp) wie z. B. Laron Pp auf Kühe mit Hörnern (pp) angepaart. 50% der daraus hervorgehenden Kälber sind hornlos (Pp), die anderen 50% bekommen Hörner (pp). Wird ein reinerbig hornloser Bulle (PP) wie z. B. Laptop PP mit einer gehörnten Kuh angepaart sind 100% der Nachkommen hornlos (Pp).

■ Mögliche Erbgänge beim Einsatz genetisch hornloser Vererber

PP reinerbig (homozygot) hornlos
Pp mischerbig (heterozygot) hornlos
pp gehört
* Hornlosstatus durch Gentest bestätigt.

■ Online-Meldung hornloser Kälber

Hornlose Kälber, bei denen keine Hörner wachsen und bei denen aufgrund der Abstammung dieses auch nachvollziehbar ist, können als genetisch hornlos im CONVIS-Herbach registriert werden. Meldeformular unter www.convis.lu.



Impressum

ziichter de lützeburger

Luxemburger Zeitschrift für Tierzucht und Beratung

Herausgeber:



Druck: EXE GROUP
Z.I. In den Allern L-9911 Troisvierges
Bezugspreis: 2,50 EUR/Ausgabe
Erscheinungsweise: 5 x jährlich
Anzeigenannahme: CONVIS s.c.



Weltklasse Rotbuntvererber

Kenmore **AVANCE RED**



USA 31 43029864 aAa 315246

Apprentice RDC x Ri-Val-Re Mrs Delta RDC VG-86
x MS Apples MC Valentine RDC EX-90 (McCutchen)
x KHW Regiment Apple-Red EX-96
x Kamps-Hollow Altitude RDC EX-95 (Durham)

AVANCE-RED (Photo: Beth Herges)



Urgroßmutter KHW Regiment
Apple-Red EX-96



4. Mutter Kamps-Hollow
Altitude RDC EX-95 (Durham)

Der Spitzenvererber für jede Herde – Ausgezeichnete Zuchtwerte auf deutscher und US-amerikanischer Basis – Internationaler Bullenvater – Hervorragend für Typ & Euter (robotergeeignet) – Inhaltsstoffverbesserer – Deutlich positive Nutzungsdauer – Sehr guter Gesundheitszuchtwert (RZGesund) – Aus der weltbekannten und erfolgreichen Apple-Familie

Kontakt

info@masterrind.com
www.masterrind.com



Ich will einen Kundenbetreuer, der mein Gewerbe kennt und versteht.

Winzer und Landwirte, die BIL kommt gerne zu Ihnen, um Sie zu beraten und Ihnen maßgeschneiderte Lösungen anzubieten.

Kompetenzzentrum „Wënzer“

Zweigstelle Grevenmacher

2, place du Marché

L-6755 Grevenmacher

T: (+352) 2459-7101

Zweigstelle Remich

6, rue Enz

L - 5532 Remich

T: (+352) 2459-7501

Kompetenzzentrum „Bauern“

Zweigstelle Ettelbrück

58, Grand Rue

L-9050 Ettelbruck

T: (+352) 2459-5636

T: (+352) 2459-5634

T: (+352) 2459-5622

Kontoeröffnungen, Kreditgespräche, Beratung
in den Bereichen Anlagen und Versicherungen:

- von 8.00 bis 19.00 Uhr nach Terminvereinbarung
- von 9.00 bis 12.00 und von 13.30 bis 17.00 Uhr
ohne Terminvereinbarung

Sie vor allem

Folgen Sie uns auf



BANQUE
INTERNATIONALE
À LUXEMBOURG