

**BLQ- Programm 2012**

**Broutards Luxembourgeois de Qualité**

# Allgemein

**174 BLQ-Betriebe** (6 Neuzugänge, 7 Austritte)

**2.854** (+55) zertifizierte **Fresser**

**2.233** (+247) neu gewertete **Kühe**

**7.403** aktive gewertete **Kühe** in BLQ-Betrieben

# BLQ-Fresser 2012

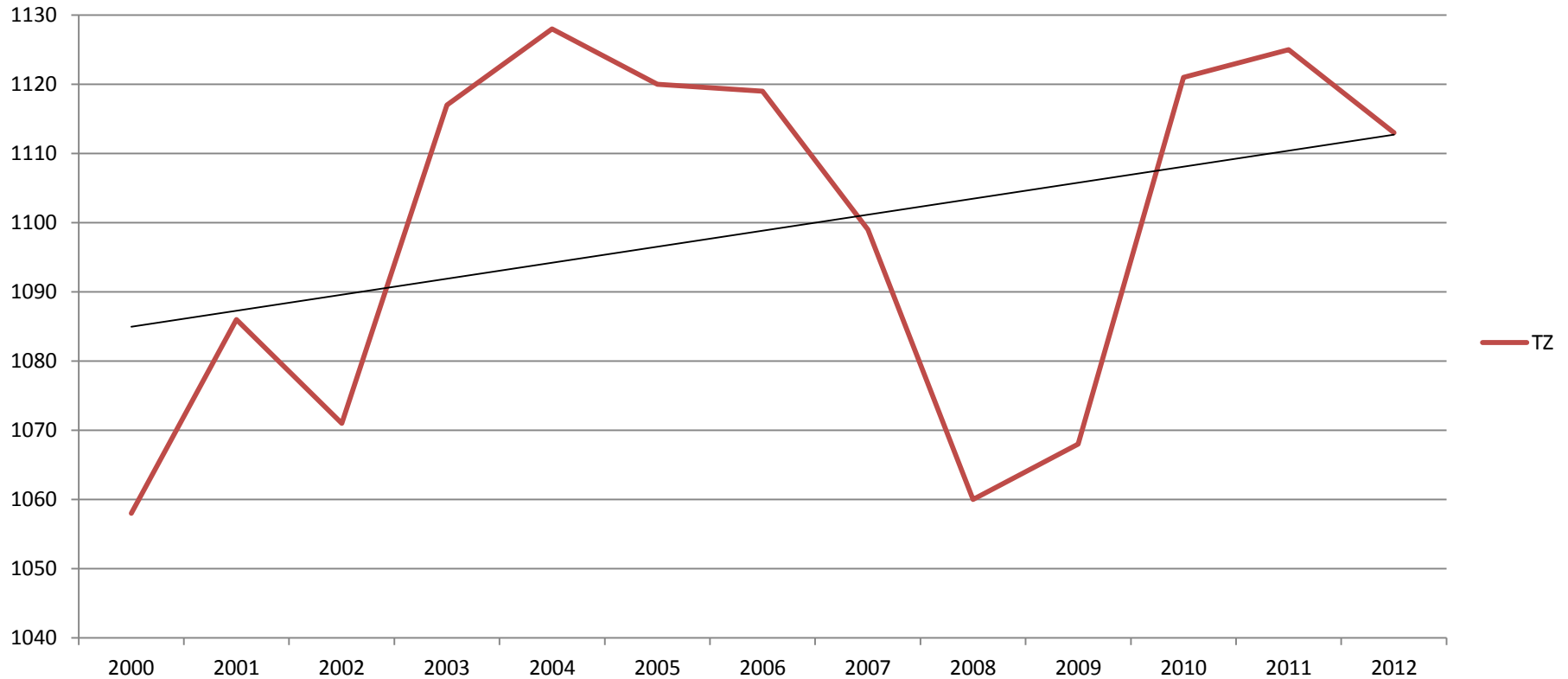
| Jahr        | Fresser      | Zertifiziert | nicht Zert. (%) | Alter      | Gewicht    | Bewertung  | TZ (gr.)     |
|-------------|--------------|--------------|-----------------|------------|------------|------------|--------------|
| <b>2012</b> | <b>2.923</b> | <b>2.854</b> | <b>2,39</b>     | <b>254</b> | <b>318</b> | <b>2,4</b> | <b>1.113</b> |
| <b>2011</b> | 2.822        | 2.799        | 0,82            | 263        | 331        | 2,5        | 1.125        |
| <b>2010</b> | 2.854        | 2.809        | 1,60            | 259        | 327        | 2,5        | 1.121        |
| <b>2009</b> | 2.617        | 2.564        | 2,07            | 260        | 312        | 2,5        | 1.068        |
| <b>2008</b> | 2.585        | 2.536        | 1,93            | 269        | 321        | 2,5        | 1.060        |
| <b>2007</b> | 2.251        | 2.226        | 1,12            | 257        | 319        | 2,6        | 1.099        |
| <b>2006</b> | 1.976        | 1.945        | 1,59            | 250        | 316        | 2,5        | 1.119        |
| <b>2005</b> | 1.906        | 1.891        | 0,79            | 252        | 318        | 2,5        | 1.120        |

# Rassenverteilung der BLQ-Fresser

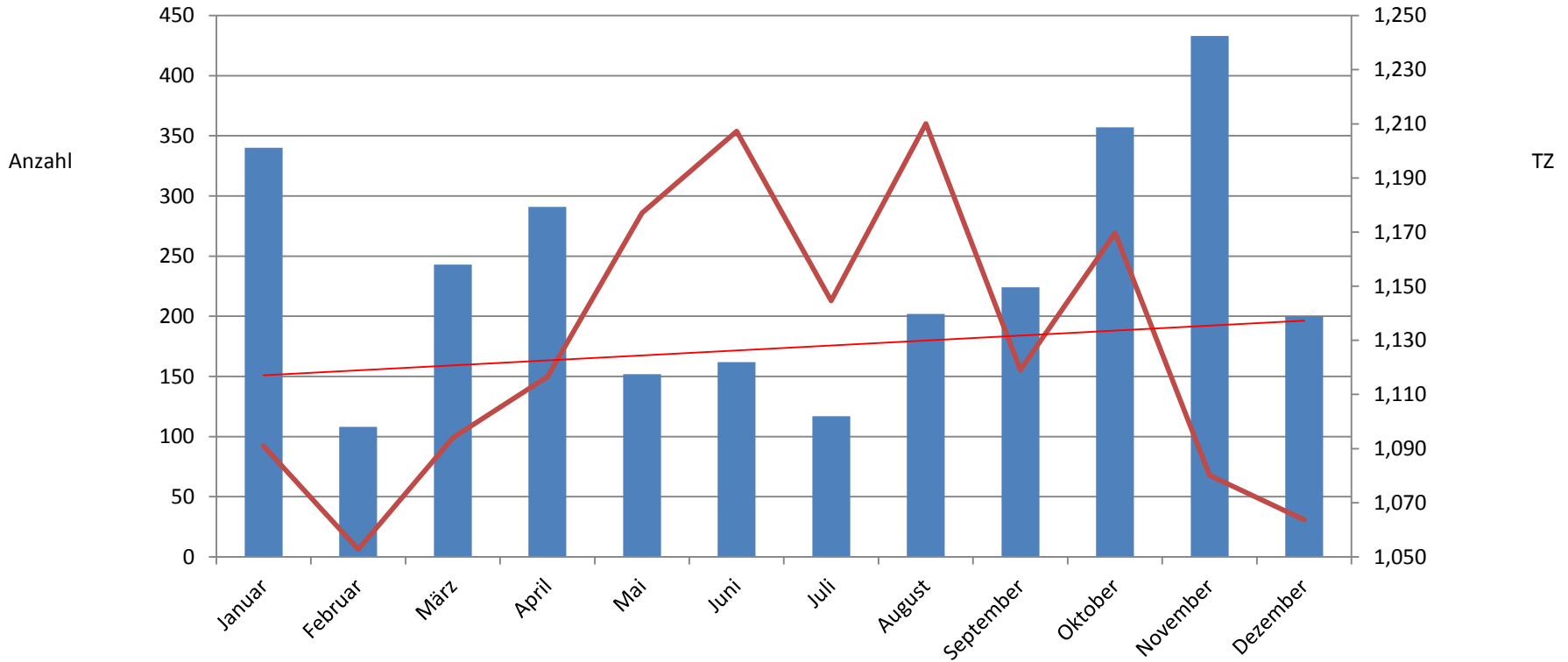
## 2012

| Rasse                 | Anzahl         | Zertifiziert | nicht zert | Alter | Gewicht | Bewertung | TZ             |
|-----------------------|----------------|--------------|------------|-------|---------|-----------|----------------|
| Angus                 | 3              | 3            | 0          | 270   | 359     | 3,3       | 1.183          |
| Aubrac                | 21<br>(-7)     | 21           | 0          | 227   | 300     | 2,6       | 1.143<br>(-73) |
| BBB                   | 1              | 1            | 0          | 238   | 361     | 1,5       | 1.349          |
| Blonde<br>d'Aquitaine | 1              | 1            | 0          | 275   | 377     | 2         | 1.225          |
| Charolais             | 416<br>(+22)   | 413          | 3          | 246   | 336     | 2,6       | 1.203<br>(-19) |
| Charolais X           | 39<br>(+10)    | 38           | 1          | 246   | 316     | 2,9       | 1.123          |
| Limousin              | 2.300<br>(+39) | 2.238        | 62         | 255   | 318     | 2,3       | 1.092<br>(-10) |
| Limousin x            | 38<br>(-50)    | 36           | 2          | 259   | 346     | 2,3       | 1.181          |

# Entwicklung der Zunahmen der BLQ-Fresser von 2000-2011



# Fresserablieferungen und Tageszunahmen 2012



# BLQ-Musterungen 2012

| Jahr        | Anzahl Tiere | Punkte      | Ø Grösse   | Ø Tiefe    | Ø Breite   | Ø Länge    | Ø Schulter | Ø Rücken   | Ø Keule    | Ø Fundament | Ø Becken   | Ø BCS      |
|-------------|--------------|-------------|------------|------------|------------|------------|------------|------------|------------|-------------|------------|------------|
| <b>2012</b> | <b>2.233</b> | <b>54,8</b> | <b>6,0</b> | <b>7,1</b> | <b>7,2</b> | <b>6,8</b> | <b>5,5</b> | <b>5,3</b> | <b>6,0</b> | <b>5,0</b>  | <b>6,0</b> | <b>5,5</b> |
| 2011        | 1.986        | 55,7        | 6,0        | 7,2        | 7,3        | 6,9        | 5,5        | 5,4        | 6,0        | 5,1         | 6,1        | 5,6        |
| 2010        | 2.360        | 54,7        | 5,9        | 7,1        | 7,3        | 6,8        | 5,4        | 5,2        | 5,9        | 5,0         | 6,1        | 5,6        |
| 2009        | 2.138        | 55,6        | 6,0        | 7,3        | 7,4        | 7,0        | 5,5        | 5,4        | 6,0        | 4,9         | 6,1        | 5,6        |
| 2008        | 2.144        | 55,4        | 5,9        | 7,3        | 7,5        | 7,0        | 5,6        | 5,5        | 5,9        | 4,9         | 5,9        | 5,4        |
| 2007        | 2.566        | 55,1        | 6,1        | 7,3        | 7,5        | 7,0        | 5,4        | 5,3        | 5,8        | 5,0         | 5,7        | 5,5        |

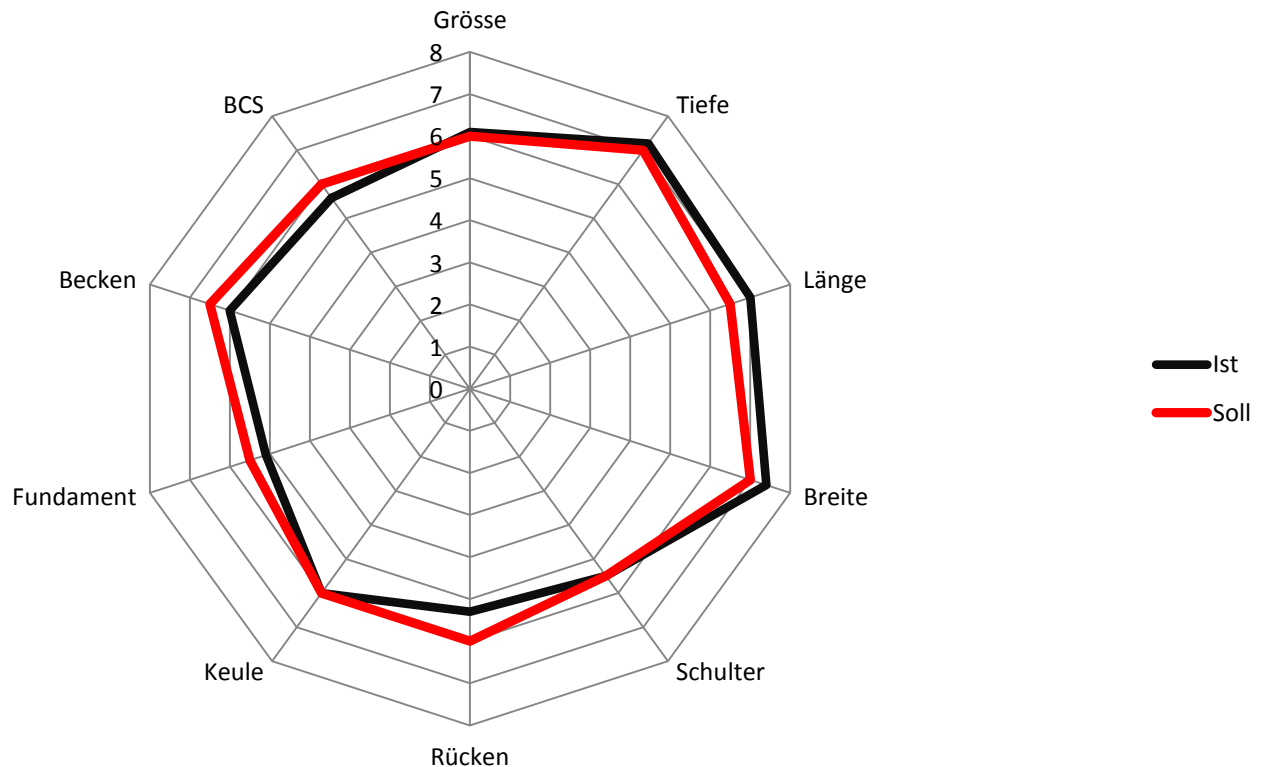
# Entwicklung der Anzahl an BLQ-Musterungen von 2002-2012





# Ist-Situation der BLQ-Mutterkühe

|             | Grösse | Tiefe | Länge | Breite | Schulter | Rücken | Keule | Fundament | Becken | BCS |
|-------------|--------|-------|-------|--------|----------|--------|-------|-----------|--------|-----|
| <b>Ist</b>  | 6,1    | 7,2   | 7,0   | 7,4    | 5,5      | 5,3    | 6,0   | 5,1       | 6,0    | 5,6 |
| <b>Soll</b> | 6,0    | 7,0   | 6,5   | 7,0    | 5,5      | 6,0    | 6,0   | 5,5       | 6,5    | 6,0 |



# Änderungen BLQ-Programm

BLQ Betriebe sollen ab dem 1. August 2013 dem Zuchtprogramm VA0 angeschlossen werden.

## ➤ Mehraufwand für den Betrieb:

- ✓ Meldung der Deckperiode
- ✓ (Meldung vom Geburtsgewicht und –verlauf)

## ➤ Vorteile für den Betrieb:

- ✓ Bessere Gesamtübersicht der Herde, Vermeidung Inzucht bei kompletten VA0
- ✓ Leistung je Kuh
- ✓ Leistung je Deckbulle
- ✓ Bessere Vermarktung der Jungrinder bei komplettem VA0
- ✓ Einfacher Einstieg in die Herdbuchzucht
- ✓ Zertifizierung der Rassenzugehörigkeit