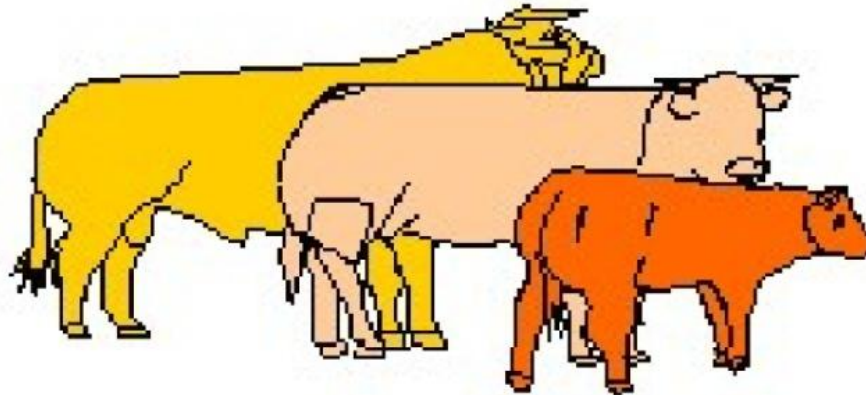
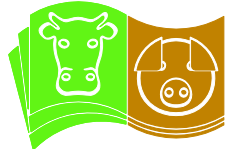


BLQ-Jahresabschluß 2010





CONVIS

BLQ-Programm 2010

- **167 aktive BLQ-Betriebe**

22 Neuzugänge (9 noch aktiv), 5 Austritte

- **7.651** aktive gewertete **Kühe** in BLQ-Betrieben

- **2010**

– **2.809** (+ 245) zertifizierte **Fresser**

– **2.360** (+ 222) neu gewertete **Kühe**

BLQ-Fresser 2010

Jahr	Fresser	Zertifiziert	nicht zert.	Alter	Gewicht	Bewertung	TZ
2010	2.854	2.809	45	259	327	2,5 (U=)	1,121
2009	2.617	2.564	53	260	312	2,5	1,068
2008	2.585	2.536	49	269	321	2,5	1,060
2007	2.251	2.226	25	257	319	2,6	1,099
2006	1.976	1.945	31	250	316	2,5	1,119
2005	1.906	1.891	15	252	318	2,5	1,120

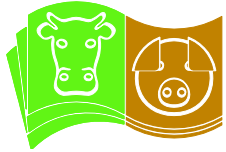


CONVIS

BLQ-Programm 2010

BLQ-Fresser nach Rasse

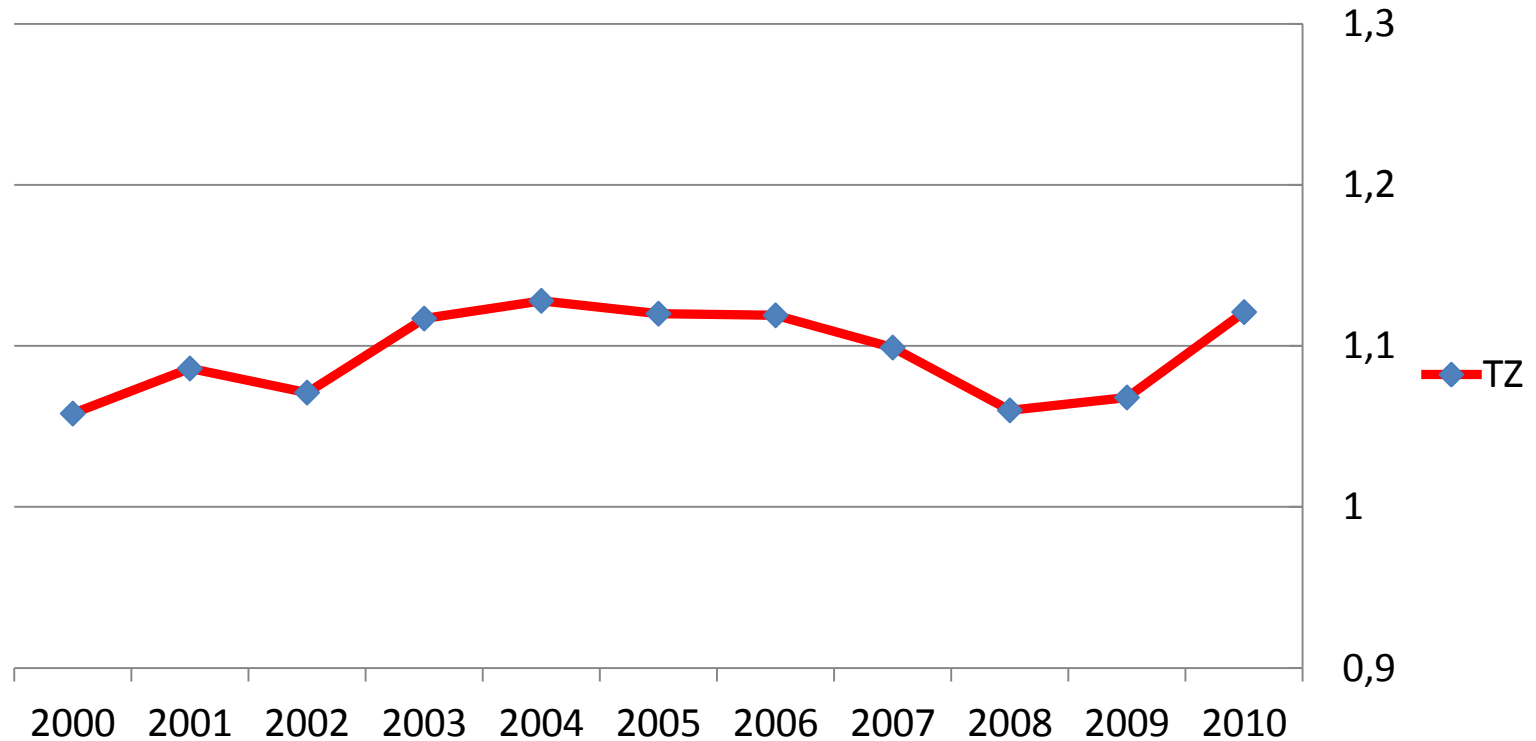
Type	Fresser	Zertifiziert	nicht zert.	Alter	Gewicht	Bewertung	TZ
AN	8	7	1	266	319,43	3,2	1,050
AU	20	16	4	244	315,88	3,0	1,131
BB	1	1	0	245	333,00	1,5	1,196
CH	403	400	3	256	343,14	2,8	1,184
CHX	13	13	0	258	344,92	3,1	1,182
LM	2.295	2.275	20	252	315,54	2,4	1,093
LMX	75	71	4	239	331,39	2,5	1,219
FLEISCH	35	24	11	283	325,00	2,6	1,007
MIXT	4	2	2	122	335,00	4,5	2,418
2010	2.854	2.809	45	259	327	2,5	1,121



CONVIS

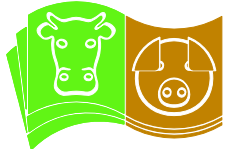
BLQ-Programm 2010

Entwicklung der Zunahmen der BLQ-Fresser von 2000-2010



BLQ-Musterungen

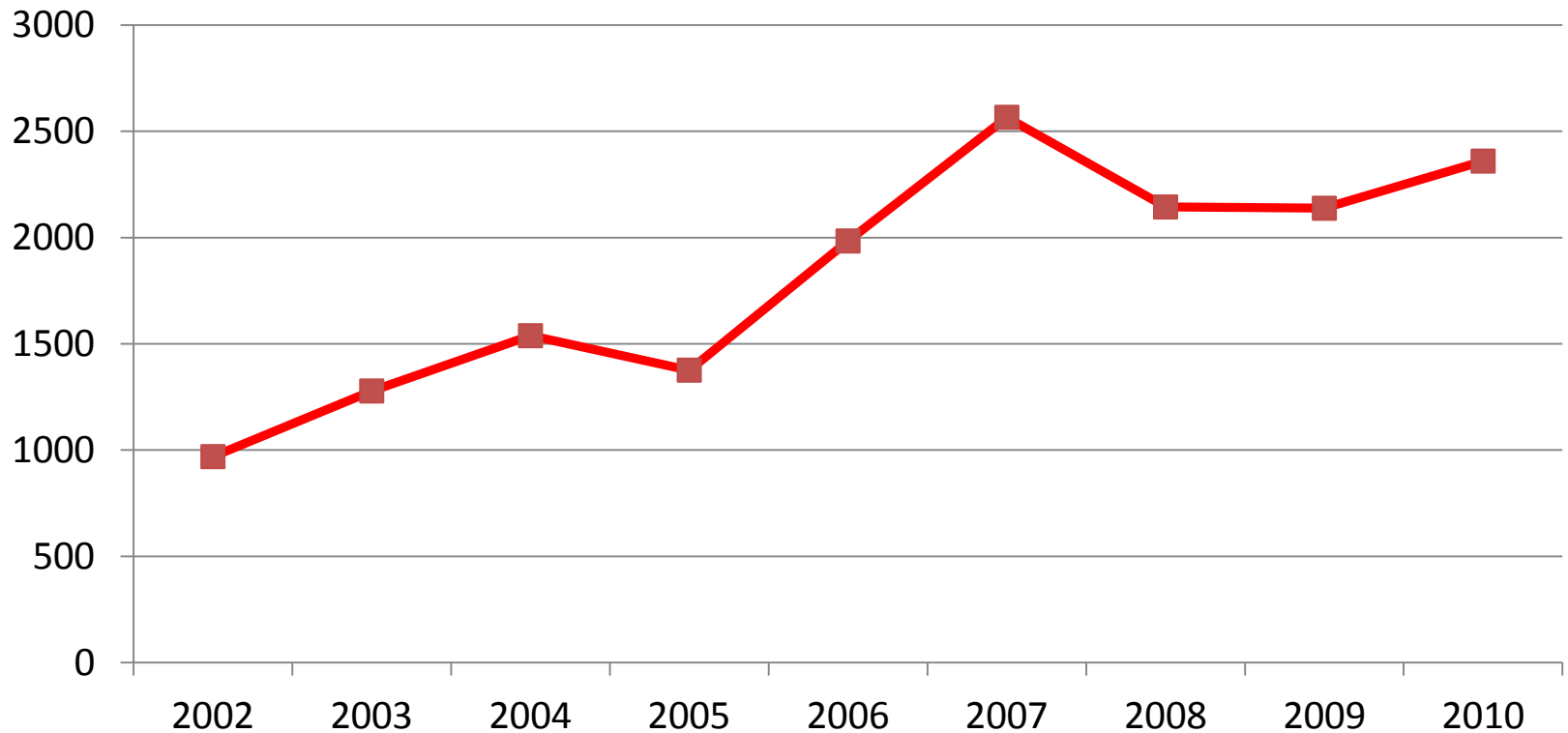
Periode	Anzahl Tiere	Points	Ø Größe	Ø Tiefe	Ø Breite	Ø Länge	Ø Schulter	Ø Rücken	Ø Keule	Ø Fundament	Ø Becken	Ø BCS
2007	2.566	55,1	6,1	7,3	7,5	7,0	5,4	5,3	5,8	5,0	5,7	5,5
2008	2.144	55,4	5,9	7,3	7,5	7,0	5,6	5,5	5,9	4,9	5,9	5,4
2009	2.138	55,6	6,0	7,3	7,4	7,0	5,5	5,4	6,0	4,9	6,1	5,6
2010	2.360	54,7	5,9	7,1	6,8	7,3	5,4	5,2	5,9	5,0	6,1	5,6

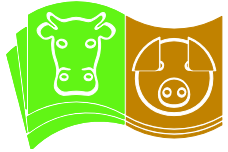


CONVIS

BLQ-Programm 2010

Entwicklung der Anzahl BLQ-Musterungen von 2002-2010





CONVIS

BLQ-Programm 2010

Ist-Situation der BLQ-Mutterkühe

	Grösse	Tiefe	Länge	Breite	Schulter	Rücken	Keule	Fundament	Becken	BCS
Ist	6	7,2	7	7,4	5,5	5,3	5,9	5,1	5,9	5,5
Soll	6	7	6,5	7	5,5	6	6	5,5	6,5	6

