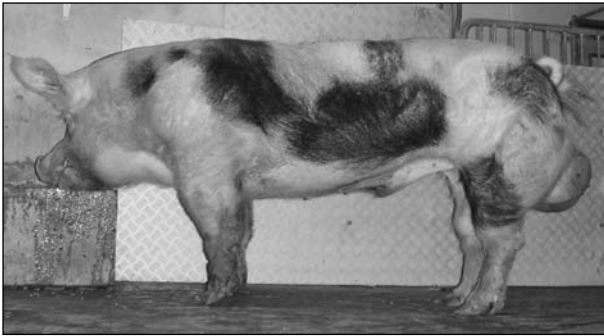


PIETRAIN

24060 25x247 geb. 26.03.2002



Z.: Hainaut porcs s.c. (B)
B.: CONVIS

V: Bocal VV: Amiral VMV: -
(de Grosage) (de Grosage)
MV: Atomium MMV: Zobel
(de Grosage) (de Grosage)

EL: 210 - 100 - 488 - 6,0 - 6,0 - 73,0 - 67,5

G: K: ++
L: ++ S: ++
F: Tr:
R: - Str:

32020 35x243 geb. 25.04.2003



Z.: Hainaut porcs s.c. (B)
B.: CONVIS

V: Espagnol VV: Drol VMV: -
(de Grosage) (de Grosage) (DE0974054)
MV: Essor MMV: Bob
(de Grosage) (de la Sarthe)

EL: 178 - 109 - 614 - 6,0 - 6,0 - 80,0 - 68,4

G: +++ K: +
L: ++ S: +
F: + Tr: ++
R: + Str:

ZEICHENERKLÄRUNG

N° Eber Herdbuch-Nr. Geburtsdatum
Z.: Züchter
B.: Besitzer
V: Vater VV: Vatersvater VMV: Vatersmuttervater
MV: Muttersvater MMV: Muttersmuttervater

EL: Eigenleistung

1. Zahl: Alter beim Testen Tage
2. Zahl: Gewicht beim Testen kg
3. Zahl: Lebendtageszunahmen g/Tag
4.+5. Zahl: Rückenspeckdicke mm
6. Zahl: Rückenmuskeldicke mm
7. Zahl: Magerfleischanteil %

Blup-Zuchtwertschätzung (Basis 100 Punkte / S = 30 Pkte)

(Datum) Stand der Zuchtwertschätzung

VG-Repro Anzahl lebendgeborene Ferkel
VG-Cro Wachstum
VG-Ca Schlachtkörper
VG-QV Fleischqualität
VG-G Total/Global

Exterieurbewertung:

+++ hervorragend G: Größe
++ überdurchschnittlich gut L: Länge
+ besser als Rassendurchschnitt F: Fundament
entspricht Rassendurchschnitt R: Rippentiefe
- leicht negative Abweichung K: Karree
-- deutlich negative Abweichung S: Schinken
--- fehlerhaft Tr: Trocken

Zitzen: Anzahl / funktionelle Zitzen

Str: Stressstatus:

NN: homozygot negativ Nn: mischerbig nn: homozygot positiv

45122 45x122 geb. 18.02.2004



Z.: Hainaut porcs s.c. (B)
B.: CONVIS

V: Fuet VV: - VMV: -
(TB 21837) (BV 90585) (BU 80542)
MV: Zanzibar MMV: -
(de Grosage) (052840200)

EL: 195 - 106 - 550 - 4,0 - 5,0 - 77,0 - 69,4

G: K: ++
L: + S: ++
F: Tr:
R: - Str:

PIETRAIN

45127 045x127 geb. 20.02.2004



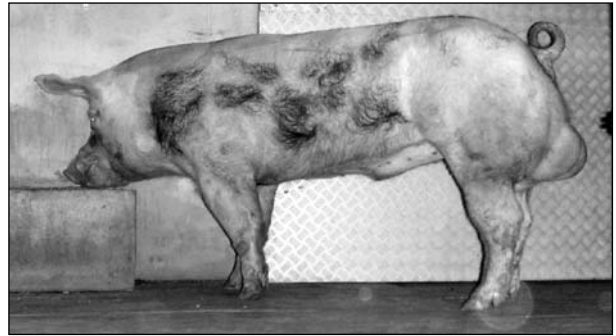
Z.: Hainaut porcs s.c. (B)
B.: CONVIS

V: Fuet (TB 21837)	VV: - (BV 90585)	VMV: - (BU 80542)
	MV: A-Odace (9796-7A)	MMV: Wumm (961AU7212)

EL: 193 - 107 - 558 - 5,0 - 4,0 - 76,0 - 69,3

G: ++	K: -
L: ++	S:
F: +	Tr: ++
R: +	Str:

45268 045x268 geb. 31.05.2004



Z.: Hainaut porcs s.c. (B)
B.: CONVIS

V: Fjord (de Grosage)	VV: Econcord (61921)	VMV: Barbar (de Grosage)
	MV: Plato (91731)	MMV: Bob (de la Sarthe)

EL: 213 - 107 - 502 - 5,0 - 5,0 - 74,0 - 68,6

G: +	K: ++
L: +	S: +
F: +	Tr: +
R:	Str:

45351 45x351 geb. 26.06.2004



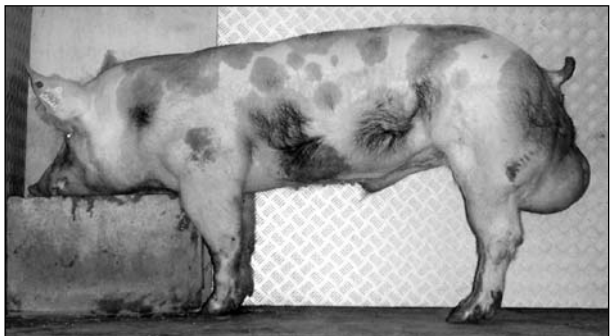
Z.: Hainaut porcs s.c. (B)
B.: CONVIS

V: Geant (de Grosage)	VV: Florian (de Grosage)	VMV: - (DE0974054)
	MV: Etal NN (de Grosage)	MMV: Bidul (de Grosage)

EL: 187 - 114 - 610 - 6,0 - 6,0 - 79,0 - 68,2

G: ++	K: +
L: ++	S: +
F:	Tr:
R: -	Str:

45404 45x404 geb. 30.07.2004



Z.: Hainaut porcs s.c. (B)
B.: CONVIS

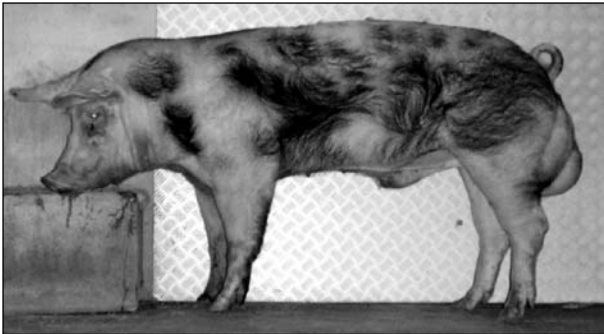
V: Gaspard (de Grosage)	VV: Dakar (de Grosage)	VMV: Bolero (de Grosage)
	MV: Express (de Grosage)	MMV: Alidor (de Grosage)

EL: 242 - 121 - 500 - 6,0 - 6,0 - 87,0 - 69,3

G:	K: ++
L:	S: +++
F:	Tr: +
R:	Str:

PIETRAIN

409 45x455 geb. 10.08.2004



Z.: Hainaut porcs s.c. (B)
B.: CONVIS

V: Express (de Grosage) VV: Diez (755679/59) (de Grosage) VMV: Alderman (de Grosage)
MV: Odace (9796-7A) MMV: Zebra (de Grosage)

EL: 182 - 103 - 575 - 4,0 - 4,0 - 75,0 - 69,6

G: +++ K: -
L: +++ S:
F: Tr: ++
R: - Str: nn

410 45x478 geb. 05.09.2004



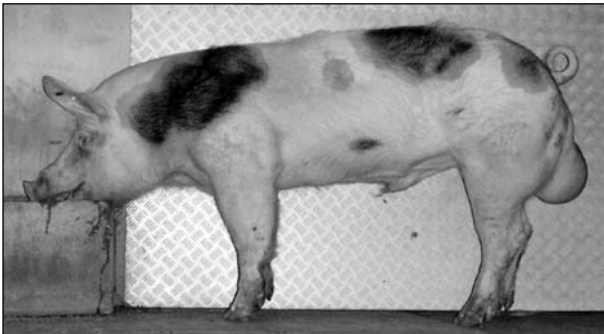
Z.: Hainaut porcs s.c. (B)
B.: CONVIS

V: Gibus NP (de Grosage) VV: Pins NP (5680/4) (de Grosage) VMV: Dakar (de Grosage)
MV: Adrium (de Grosage) MMV: Bolero (de Grosage)

EL: 219 - 110 - 502 - 6,0 - 5,0 - 74,0 - 68,1

G: +++ K:
L: +++ S:
F: ++ Tr:
R: - Str: Nn

411 45x586 geb. 08.12.2004



Z.: Hainaut porcs s.c. (B)
B.: CONVIS

V: Gregor (de Grosage) VV: Fedor (de Grosage) (de Grosage) VMV: Bolero (de Grosage)
MV: Degourdi (de Grosage) MMV: Zupra (de Grosage)

EL: 230 - 124 - 539 - 7,0 - 6,0 - 82,0 - 68,1

G: ++ K:
L: + S: +
F: + Tr: +
R: Str: nn

501 55x098 geb. 12.02.2005



Z.: Hainaut porcs s.c. (B)
B.: CONVIS

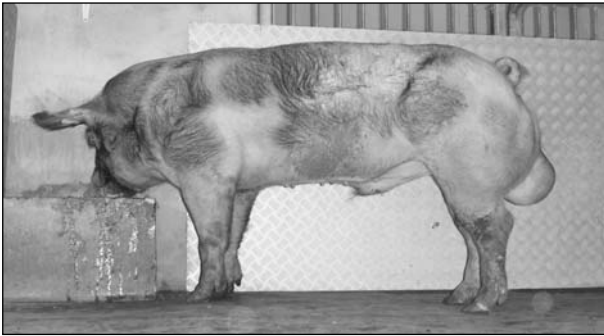
V: Genial (de Grosage) VV: Bocal (de Grosage) (de Grosage) VMV: Degourdi (de Grosage)
MV: Express (de Grosage) MMV: Alidor (de Grosage)

EL: 213 - 119 - 547 - 6,0 - 6,0 - 79,0 - 68,2

G: + K: +++
L: S: +++
F: + Tr: -
R: Str: nn

PIETRAIN

503 55x210 geb. 13.04.2005



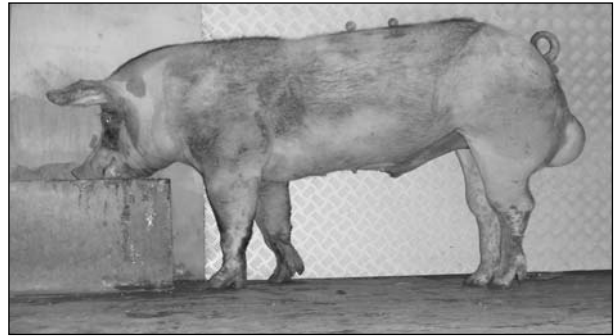
Z.: Hainaut porcs s.c. (B)
B.: CONVIS

V: Hamlet (de Grosage) VV: Fuet (de Grosage) VMV: -Alderman (de Grosage)
MV: Fedor (de Grosage) MMV: Bidul (de Grosage)

EL: 181 - 110 - 607 - 6,0 - 5,0 - 77,0 - 68,50

G: + K: +++
L: + S: +++
F: + Tr: ++
R: + Str: nn

505 55x221 geb. 14.04.2005



Z.: Hainaut porcs s.c. (B)
B.: CONVIS

V: Hamlet (de Grosage) VV: Fuet (TB21837) VMV: Alderman (de Grosage)
MV: Guignol (de Grosage) MMV: Doudounn (de Grosage)

EL: 180 - 108 - 604 - 5,0 - 5,0 - 80,0 - 69,3

G: + K: ++
L: S: ++
F: + Tr: ++
R: + Str: nn

506 55x194 geb. 17.04.2005



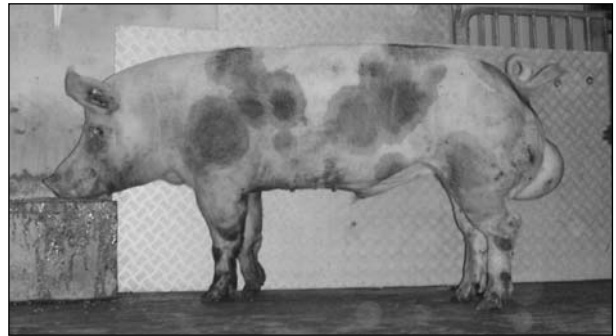
Z.: Hainaut porcs s.c. (B)
B.: CONVIS

V: Geant (de Grosage) VV: Florian (de Grosage) VMV: - (DE0974054)
MV: Fjord (de Grosage) MMV: Express (de Grosage)

EL: 177 - 120 - 660 - 6,0 - 6,0 - 79,0 - 68,20

G: +++ K: +
L: +++ S: +
F: ++ Tr:
R: Str: nn

507 55x200 geb. 10.04.2005



Z.: Hainaut porcs s.c. (B)
B.: CONVIS

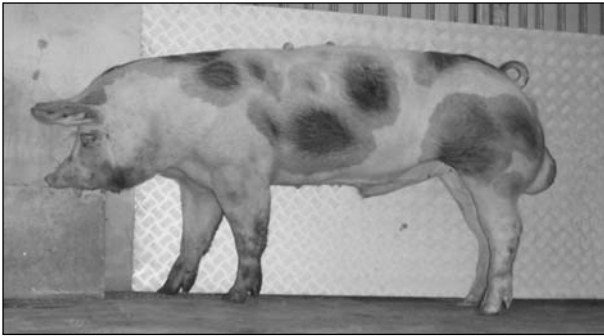
V: Genial (de Grosage) VV: Bocal (de Grosage) VMV: Degourdi (de Grosage)
MV: Fuet (TB21837) MMV: A-Odace (9796-7A)

EL: 219 - 112 - 509 - 6,0 - 6,0 - 79,0 - 68,20

G: + K: ++
L: S:
F: + Tr: ++
R: ++ Str: nn

PIETRAIN

508 55x277 geb. 20.05.2005



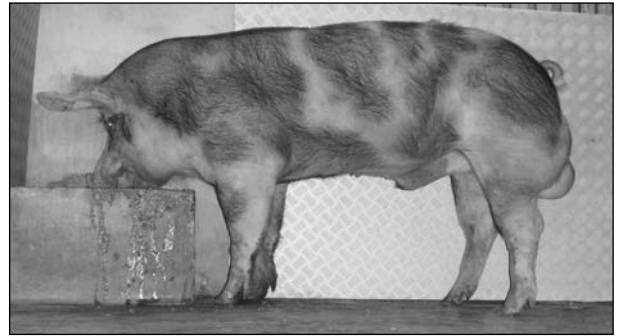
Z.: Hainaut porcs s.c. (B)
B.: CONVIS

V: Geant (de Grosage) VV: Florian (de Grosage) VMV: - (DE0974054)
MV: Fuet (TB21837) MMV: Amadou (de Grosage)

EL: 207 - 126 - 585 - 6,0 - 5,0 - 86,0 - 69,60

G: ++ K: ++
L: +++ S: ++
F: + Tr: +
R: Str: nn

509 55x301 geb. 24.05.2005



Z.: Hainaut porcs s.c. (B)
B.: CONVIS

V: Gregor (de Grosage) VV: Fedor (de Grosage) VMV: Bolero (de Grosage)
MV: Fjord (de Grosage) MMV: Diez (755679/59)

EL: 203 - 117 - 567 - 5,0 - 5,0 - 74,0 - 68,60

G: K: ++
L: - S: ++
F: ++ Tr: +
R: +++ Str: nn

510 55x306 geb. 14.06.2005



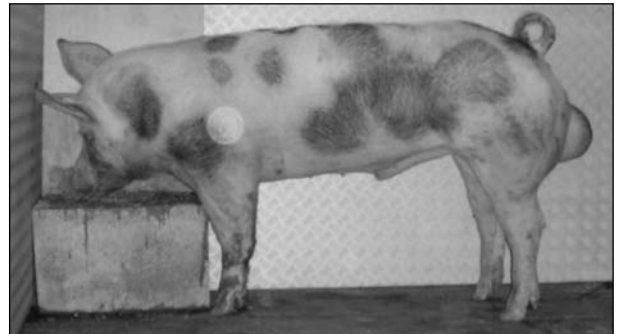
Z.: Hainaut porcs s.c. (B)
B.: CONVIS

V: Gregor (de Grosage) VV: Fedor (de Grosage) VMV: Bolero (de Grosage)
MV: Express (de Grosage) MMV: Espagnol (de Grosage)

EL: 217 - 132 - 578 - 6,0 - 6,0 - 79,0 - 68,20

G: K: +++
L: S: ++
F: + Tr: +
R: + Str: nn

511 55x415 geb. 28.07.2005



Z.: Hainaut porcs s.c. (B)
B.: CONVIS

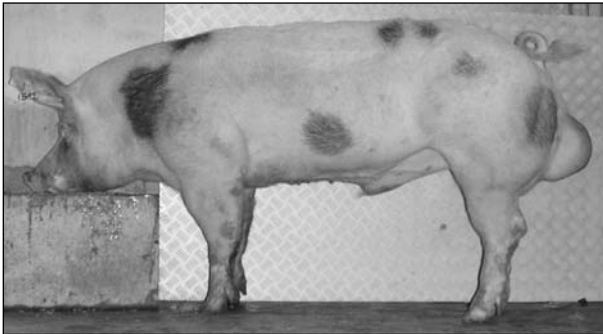
V: Hibou NN (de Grosage) VV: Filou NN (de Grosage) VMV: Dhere NP (de Grosage)
MV: - (DE974054) MMV: - (BD0934433)

EL: 187 - 110 - 588 - 5,0 - 5,0 - 74,0 - 68,60

G: ++ K: +
L: + S:
F: +++ Tr: +
R: + Str: Nn

PIETRAIN

512 55x420 geb. 01.08.2005



Z.: Hainaut porcs s.c. (B)
B.: CONVIS

V: Hourra (de Grosage) VV: G-Ultra (085NUF030) (de Grosage) VMV: Alderman (de Grosage)
MV: A-Odace (9796-7A) MMV: W-Zebra (de Grosage)

EL: 169 - 120 - 710 - 6,0 - 5,0 - 84,0 - 69,40

G: + K: +++
L: S: +
F: + Tr: +++
R: + Str: nn

513 55x461 geb. 13.08.2005



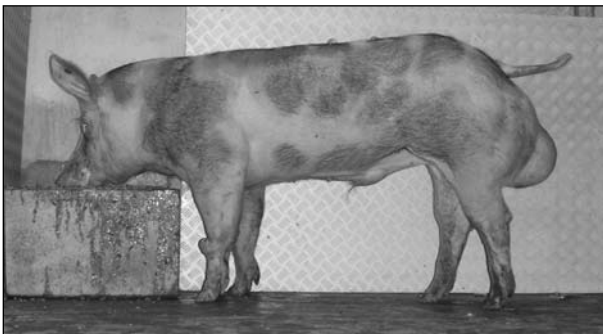
Z.: Hainaut porcs s.c. (B)
B.: CONVIS

V: Geant (de Grosage) VV: Florian (de Grosage) VMV: - (DE0974054)
MV: G-Ultra (085NUF030) MMV: Alderman (de Grosage)

EL: 192 - 133 - 693 - 6,0 - 5,0 - 76,0 - 68,3

G: +++ K: +
L: +++ S: +
F: Tr: +++
R: Str: nn

515 55x502 geb. 03.09.2005



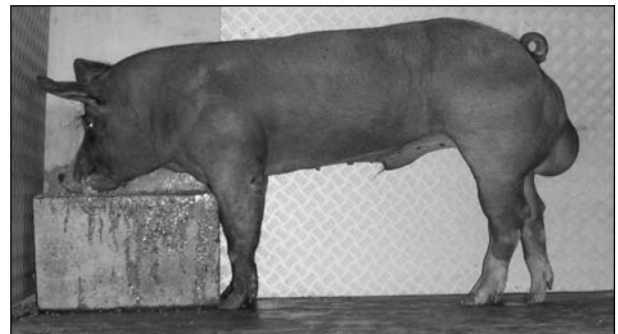
Z.: Hainaut porcs s.c. (B)
B.: CONVIS

V: Homard (de Grosage) VV: Gaspard (de Grosage) VMV: Express (de Grosage)
MV: B-Parme (BA597239) MMV: Amiral (de Grosage)

EL: 220 - 117 - 523 - 5,0 - 5,0 - 81,0 - 69,50

G: K: ++
L: - S: ++
F: Tr: ++
R: Str: nn

516 55x586 geb. 28.09.2005



Z.: Hainaut porcs s.c. (B)
B.: CONVIS

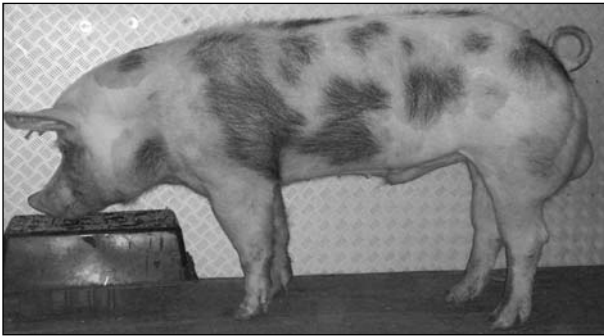
V: G-Elgard (915970) VV: Eleganz (91833) VMV: Ziegler (91311)
MV: Fedor (de Grosage) MMV: Bidul (de Grosage)

EL: 216 - 115 - 526 - 5,0 - 4,0 - 78,0 - 69,60

G: ++ K: +
L: ++ S: +
F: ++ Tr: +
R: Str: nn

PIETRAIN

600 65X245 geb. 05.04.2006



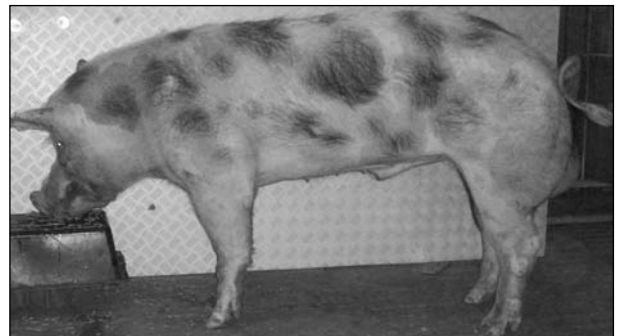
Z.: Hainaut porcs s.c. (B)
B.: CONVIS

V: H-Mulitz (de Grosage) VV: Mustangn (de Grosage) VMV: Pivacour (de Grosage)
MV: Gibus NP (de Grosage) MMV: Gaverenn (de Grosage)

EL: 215 - 132,7 - 614 - 6,3 - 6,0 - 80,0 - 68,20

G: + K: +
L: ++ S:
F: + Tr: ++
R: Str: NN

601 88244/12 geb. 08.04.2006



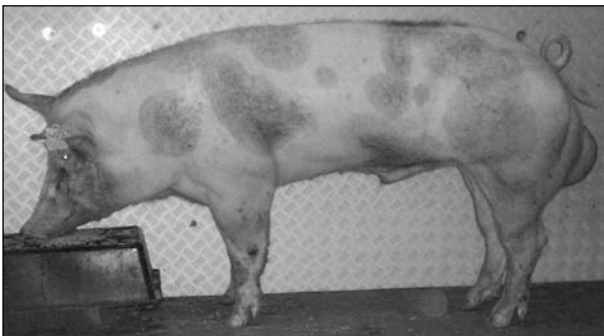
Z.: Bernd Eisenmenger, VSR (D)
B.: CONVIS

V: Rico (PI 9306) VV: Riester (PI 65280) VMV: -
MV: Faximile (PI 51150) MMV: -

EL: / - / - 702 - 6,5 - / - / - /

G: +++ K: +
L: +++ S:
F: ++ Tr: +
R: Str: Nn

602 88263/1 geb. 01.08.2006



Z.: Bernd Eisenmenger, VSR (D)
B.: CONVIS

V: Rico (PI 9306) VV: Riester (PI 65280) VMV: -
MV: Roc (PI 9312) MMV: -

EL: / - / - 703 - 7,9 - / - / - /

G: +++ K: +
L: +++ S: +
F: + Tr: ++
R: Str: NN

SCHWEINEBESAMUNGEN

Tel.: 26 32 26 45

**Bitte deutlich angeben:
Betriebsnummer, Name, Wohnort und
Anzahl, Einzeldosen, Rasse, Gedis
oder Sacco**