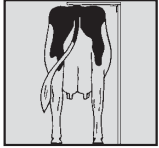


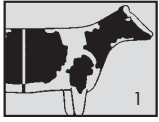
Exterieurbeschreibung Milchrinder



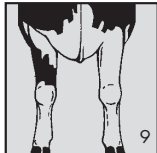
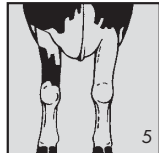
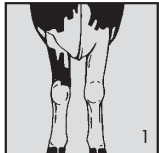
Größe (Grö) · Stature (Sta)
Grandeur · Tamaño



Milchcharakter (MCh) · Dairy Character (DC)
Caractère laitiers · Carácter lechero



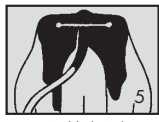
Körpertiefe (KTI) · Body Depth (BD)
Profondeur du corps · Profundidad corporal



Stärke (Stä) · Strength (Str)
Vigueur · Fuerza



Beckenneigung (BNe) · Rump Angle (RA)
Inclinaison du bassin · Colocación de los isquiones



Beckenbreite (BBr) · Rump Width (RW)
Largeur du bassin · Amplitud de la grupa



Hinterbeinwinkelung (HWi) · Rear Leg Set (RLS)
Angle du jarret · Patas posteriores



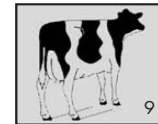
Klaue (Kla) · Feet (Ft)
Onglons · Pezuñas



Sprungelenk (SpG) · Hocks
Jarret · Corvejoón



Hinterbeinstellung (HSt) · Rear leg set rear view
Position membres arriére · Posición patas posteriores



Bewegung (Bew) · Locomotion (Loc)
Locomotion · Locomoción



Hintereuterhöhe (HEu) · Rear Udder Height (RUH)
Hauteur du pis de derrière · Altura de la ubre trasera



Zentralband (ZBa) · Suspensory ligament (SL)
Ligament central · Ligamento suspensor



Strichplatzierung vorne (SPv) · Fore Teat Placement (TP)
Implantation des trayons devant · Colocación de pezones delanteros



Strichplatzierung hinten (SPh) · Rear Teat Placement (TPr)
Implantation des trayons arrières · Colocación de pezones traseros



Vordereuteraufhängung (VEu) · Fore Udder Attachment (FUA)
Suspension du pis de devant · Suspensión de la ubre delantera



Eutertiefe (ETI) · Udder Depth (UD)
Profondeur du pis · Profundidad de la ubre



Strichlänge (SLä) · Teat Length (TL)
Longueur des trayons · Longitud de pezones