

# Horizon

Lynncrest Horizon \*TL \*TV aAa 513

B: ABS

geboren: 23.04.2004

HB-NR. 506.147



Milchleistung	
4/2010 (IB/D)	Si.% 71
<b>M-kg</b>	<b>+ 1.980</b>
<b>F-%</b>	<b>- 0,41</b>
<b>F-kg</b>	<b>+ 39</b>
<b>E-%</b>	<b>- 0,11</b>
<b>E-kg</b>	<b>+ 56</b>
<b>EFQ</b>	<b>1,85</b>

**O-Man 505.378**

Horizon	3/91 EX	<b>BW Marshall 290.977</b> Hush 3/90 EX 5/5 La. 13.565 6,65 495 3,36 456
3/3 14.301 3,40 486 3,28 469		

## Exterieur

Milchtyp: 92 Körper: 116 Fundamen 116 Euter: 105

Merkmal	76	88	100	112	124
Größe					
Milchcharakter					
Körpertiefe					
Stärke					
Beckenneigung					
Beckenbreite					
Hinterbeinwinkel					
Klauenwinkel					
Sprungelenk					
Hinterbeinstellung					
Bewegung					
Hintereuterhöhe					
Zentralband					
Strichplatzierung vorne					
Strichplatzierung hinten					
Vordereuter					
Eutertiefe					
Strichlänge					

Horizon-Töchter glänzen vor allem durch ihren starken Körperbau und ihre Fundamente. Bei den Eutern fallen vor allem die ideale Strichplatzierung und die etwas längeren Striche positiv auf. Horizon ist ein Leistungsvererber und eignet sich hervorragend für Rinderbesamungen.

Kalbeverlauf		Töchterfruchtbarkeit			Melkbarkeit	
KV pat LL	KON 108	RZ 110	BCS 110	RZD n.v.	RVH n.v.	
Gesamtzuchtwert	Milchleistung	Exterieur	Zellzahl	Nutzungsdauer	Reproduktion	
<b>RZG 138</b>	<b>RZM 128</b>	<b>RZE 114</b>	<b>RZS 125</b>	<b>RZN 121</b>	<b>RZR 111</b>	

# Jakobus

Jakobus \*TL \*TV EX 90 aAa 246

B: GGI/VoST

geboren: 01.04.2001

HB-NR. 141.923



Milchleistung	
04/2010 (IB/D)	Si.% 99
<b>M-kg</b>	<b>+ 174</b>
<b>F-%</b>	<b>- 0,07</b>
<b>F-kg</b>	<b>+ 2</b>
<b>E-%</b>	<b>+ 0,07</b>
<b>E-kg</b>	<b>+ 12</b>
<b>EFQ</b>	<b>3,99</b>

**Jocko Besne 504.921**

Heidmarie	5/92 EX	<b>Blackstar 502.870</b> Heidgrenze 3/84 VG 4/4 La. 7.735 4,12 319 3,52 272
6/4 La. 9.981 3,95 394 3,38 337		

## Exterieur

Milchtyp: 98 Körper: 104 Fundamen 130 Euter: 120

Merkmal	76	88	100	112	124
Größe					
Milchcharakter					
Körpertiefe					
Stärke					
Beckenneigung					
Beckenbreite					
Hinterbeinwinkel					
Klauenwinkel					
Sprungelenk					
Hinterbeinstellung					
Bewegung					
Hintereuterhöhe					
Zentralband					
Strichplatzierung vorne					
Strichplatzierung hinten					
Vordereuter					
Eutertiefe					
Strichlänge					

Jakobus ist ein mit EX-90 eingestufter Jocko Besne-Sohn aus einem langlebigen, exterieurstarken ostfriesischen Kuhstamm. Seine gut mittelgroßen Töchter sind sehr stabil im Körperbau mit einem durchschnittlichen Milchtyp und sie verfügen über sehr korrekte Euter und Fundamente. Er vererbt eine hohe Nutzungsdauer und man kann robuste, langlebige Laufstallkühe von ihm erwarten. Von Jakobus ist konventionelles und gesexes Spermia verfügbar.

Kalbeverlauf		Töchterfruchtbarkeit			Melkbarkeit	
KV pat 100	KON 105	RZ 104	BCS 107	RZD 86	RVH 105	
Gesamtzuchtwert	Milchleistung	Exterieur	Zellzahl	Nutzungsdauer	Reproduktion	
<b>RZG 114</b>	<b>RZM 99</b>	<b>RZE 127</b>	<b>RZS 111</b>	<b>RZN 108</b>	<b>RZR 107</b>	

# Jayz

Hornland Jayz-ET \*TL\*TV GP 83 aAa 621

B: Alta

geboren: 01.12.2002

HB-NR. 505.976



## Milchleistung

04/2010 (IB/D) Si.% 72

**M-kg + 516**  
**F-% - 0,23**  
**F-kg + 1**  
**E-% - 0,14**  
**E-kg + 5**  
**EFQ 3,99**

## Boss II 503.685

Hornland Rudolph Julie 2/90 EX  
 2/2 La. 13.105 3,49 457 3,01 395

## Rudolph 503.536

Springfort Oscar Jill 3/90 EX  
 4/4 La. 12.839 3,38 434 3,11 399

## Exterieur

Milchtyp: 116 Körper: 116 Fundamen 103 Euter: 129

Merkmal	76	88	100	112	124
Größe					
Milchcharakter					
Körpertiefe					
Stärke					
Beckenneigung					
Beckenbreite					
Hinterbeinwinkel					
Klauenwinkel					
Sprunggelenk					
Hinterbeinstellung					
Bewegung					
Hintereuterhöhe					
Zentralband					
Strichplatzierung vorne					
Strichplatzierung hinten					
Vordereuter					
Eutertiefe					
Strichlänge					

Jayz ist ein Boss II-Sohn, der als starker Exterieurvererber rahmige, stilvolle Kühe züchten wird. Die Euter verbessert er in allen Bereichen und er vererbt auch eine sehr gute Eutergesundheit an seine Töchter. Von Jayz ist nur gesexetes Spermia verfügbar.

Kalbeverlauf		Töchterfruchtbarkeit			Melkbarkeit	
KV pat 107	KON 103	RZ 103	BCS 85	RZD n.v.	RVH n.v.	
Gesamtzuchtwert	Milchleistung	Exterieur	Zellzahl	Nutzungsdauer	Reproduktion	
<b>RZG 106</b>	<b>RZM 94</b>	<b>RZE 126</b>	<b>RZS 113</b>	<b>RZN 107</b>	<b>RZR 104</b>	

# Marsh 2

My-John BW Marshall Ace-ET aAa 243

B: CRI

geboren: 22.01.2001

HB-NR. 505.759



## Milchleistung

04/2010 (IB/D) Si.% 96

**M-kg + 1.549**  
**F-% - 0,27**  
**F-kg + 37**  
**E-% - 0,08**  
**E-kg + 45**  
**EFQ 1,56**

## BW Marshall 290.977

Ms Regancrest Patrn De 3/87 VG  
 3/3 La. 15.209 4,17 634 2,93 446

## Patron 504.475

Regancrest Melwood Dell 2/90 EX  
 2/2 La. 11.793 4,01 473 3,15 372

## Exterieur

Milchtyp: 105 Körper: 101 Fundamen 110 Euter: 120

Merkmal	76	88	100	112	124
Größe					
Milchcharakter					
Körpertiefe					
Stärke					
Beckenneigung					
Beckenbreite					
Hinterbeinwinkel					
Klauenwinkel					
Sprunggelenk					
Hinterbeinstellung					
Bewegung					
Hintereuterhöhe					
Zentralband					
Strichplatzierung vorne					
Strichplatzierung hinten					
Vordereuter					
Eutertiefe					
Strichlänge					

Marsh 2 ist ein BW Marshall-Sohn und stammt aus der erfolgreichen Dellia-Familie. Von ihm haben bereits die ersten Töchter aus dem Wiedereinsatz gekalbt. Marsh 2 vererbt zu einer guten Leistung ein sehr ausgeglichenes Exterieur. Auch die Nutzungsdauer und Eutergesundheit verbessert er deutlich. Von Marsh 2 ist nur gesexetes Spermia verfügbar.

Kalbeverlauf		Töchterfruchtbarkeit			Melkbarkeit	
KV pat 110	KON 108	RZ 98	BCS 92	RZD 92	RVH 89	
Gesamtzuchtwert	Milchleistung	Exterieur	Zellzahl	Nutzungsdauer	Reproduktion	
<b>RZG 132</b>	<b>RZM 122</b>	<b>RZE 118</b>	<b>RZS 116</b>	<b>RZN 113</b>	<b>RZR 106</b>	

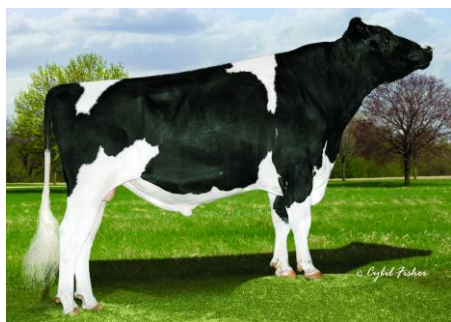
# Matson

Autumn-Ridge Matson \*TL \*TV aAa 234

B: ABS

geboren: 11.01.2003

HB-NR. 506.010



## Milchleistung

4/2010 (IB/D)	Si.% 74
<b>M-kg</b>	<b>+ 636</b>
<b>F-%</b>	<b>- 0,07</b>
<b>F-kg</b>	<b>+ 20</b>
<b>E-%</b>	<b>- 0,08</b>
<b>E-kg</b>	<b>+ 15</b>
<b>EFQ</b>	<b>0,96</b>

## Durham 250.783

Autumn-Ridge Storm Mit 3/91 EX	Storm 503.544
3/3 La. 11.202 4,46 500 3,37 377	
Autumn-Ridge Mistletoe 3/93 EX	Storm 503.544
4/4 La. 12.007 3,66 440 3,16 380	

## Exterieur

Milchtyp: 96	Körper: 107	Fundamen 125	Euter: 123		
Merkmal	76	88	100	112	124
Größe					
Milchcharakter					
Körpertiefe					
Stärke					
Beckenneigung					
Beckenbreite					
Hinterbeinwinkel					
Klauenwinkel					
Sprunggelenk					
Hinterbeinstellung					
Bewegung					
Hintereuterhöhe					
Zentralband					
Strichplatzierung vorne					
Strichplatzierung hinten					
Vordereuter					
Eutertiefe					
Strichlänge					

Matson geht mütterlicherseits auf eine sehr exteriurstarke Kuhfamilie mit 5 Generationen EX-ingestufte Kühe zurück. Die Stärken von Matson liegen ganz eindeutig in seiner sehr starken Fundament- und Eutervererbung. Vor allem das starke Zentralband und die ideale Strichverteilung fallen bei den Eutern sehr positiv auf. Matson eignet sich gut für Rinderbesamungen.

Kalbeverlauf	Töchterfruchtbarkeit			Melkbarkeit	
KV pat L	KON 103	RZ 111	BCS 108	RZD n.v.	MVH n.v.
Gesamtzuchtwert	Milchleistung	Exterieur	Zellzahl	Nutzungsdauer	Reproduktion
<b>RZG 119</b>	<b>RZM 102</b>	<b>RZE 126</b>	<b>RZS 107</b>	<b>RZN 113</b>	<b>RZR 107</b>

# Redcross

Dudoc Redcross \*TL \*TV VG 87 aAa 243

B: GGI/RUW

geboren: 14.06.2002

HB-NR. 916.527



## Milchleistung

04/2010 (IB/D)	Si.% 95
<b>M-kg</b>	<b>- 31</b>
<b>F-%</b>	<b>+ 0,05</b>
<b>F-kg</b>	<b>+ 2</b>
<b>E-%</b>	<b>- 0,04</b>
<b>E-kg</b>	<b>- 4</b>
<b>EFQ</b>	<b>3,99</b>

## Faber 912.913

Dudoc Rubens Prostate 1/85 VG	Rubens RF 503.592
1/1 La. 15.514 4,68 726 3,11 483	
Karona Rudolph Passat 3/85 VG	Rubens RF 503.592
4/4 La. 16.559 3,47 574 3,06 506	

## Exterieur

Milchtyp: 106	Körper: 99	Fundamen 109	Euter: 124		
Merkmal	76	88	100	112	124
Größe					
Milchcharakter					
Körpertiefe					
Stärke					
Beckenneigung					
Beckenbreite					
Hinterbeinwinkel					
Klauenwinkel					
Sprunggelenk					
Hinterbeinstellung					
Bewegung					
Hintereuterhöhe					
Zentralband					
Strichplatzierung vorne					
Strichplatzierung hinten					
Vordereuter					
Eutertiefe					
Strichlänge					

Der Faber-Sohn Redcross stammt aus der Vollschwester zu dem kanadischen Rotbuntvererber Baculum-Red. Er wurde gleichzeitig in Deutschland und Kanada getestet. Die Redcross-Töchter bestehen vor allem mit ihren vorzüglichen Eutern, sehr hoch angesetzte, drüsige Euter mit idealer Strichverteilung. Die Fundamente seiner Töchter sind korrekt in der Stellung und sehr trocken in ihrer Ausprägung. Redcross eignet sich für Rinderbelegungen und von ihm ist konventionelles und gesextes Sperma verfügbar.

Kalbeverlauf	Töchterfruchtbarkeit			Melkbarkeit	
KV pat 105	KON 97	RZ 109	BCS 95	RZD 106	MVH 101
Gesamtzuchtwert	Milchleistung	Exterieur	Zellzahl	Nutzungsdauer	Reproduktion
<b>RZG 104</b>	<b>RZM 90</b>	<b>RZE 119</b>	<b>RZS 110</b>	<b>RZN 113</b>	<b>RZR 101</b>

# Ruffian

Honeycrest Ruffian-ET \*TL \*TV aAa 516

B: Alta

geboren: 09.11.2001

HB-NR. 505.801



## Milchleistung

04/2010 (IB/D) Si.% 97

**M-kg + 1.982**  
**F-% - 0,30**  
**F-kg + 51**  
**E-% - 0,16**  
**E-kg + 52**  
**EFQ 1,31**

## BW Marshall 290.977

Honeycrest Patron Tanya 2/87 VG  
 2/2 La. 12.973 3,91 507 3,19 414

## Patron 504.475

Honeycrest Aerostar Mary 2/90 EX  
 3/3 La. 14.333 3,64 522 3,36 482

## Exterieur

Milchtyp: 107 Körper: 91 Fundamen 111 Euter: 120

Merkmal	76	88	100	112	124
Größe					
Milchcharakter					
Körpertiefe					
Stärke					
Beckenneigung					
Beckenbreite					
Hinterbeinwinkel					
Klauenwinkel					
Sprunggelenk					
Hinterbeinstellung					
Bewegung					
Hintereuterhöhe					
Zentralband					
Strichplatzierung vorne					
Strichplatzierung hinten					
Vordereuter					
Eutertiefe					
Strichlänge					

Ruffian vererbt einen ausgeglichenen Körperbau mit langen, gut abfallenden und knapp mittelbreiten Becken an seine Nachkommen. Seine Stärken liegen in der tadellosen Fundament- und Eutervererbung. Er vererbt eine gute Eutergesundheit an seine Töchter. Von Ruffian ist nur gesextes Spermia verfügbar.

Kalbeverlauf		Töchterfruchtbarkeit			Melkbarkeit	
KV pat 105	KON 108	RZ 108	BCS 100	RZD n.v.	RVH n.v.	
Gesamtzuchtwert	Milchleistung	Exterieur	Zellzahl	Nutzungsdauer	Reproduktion	
<b>RZG 136</b>	<b>RZM 127</b>	<b>RZE 115</b>	<b>RZS 117</b>	<b>RZN 109</b>	<b>RZR 111</b>	

# Shaker

Picston Shaker ET aAa 135

B: Cogent

geboren: 26.06.1996

HB-NR. 505.307



## Milchleistung

04/2010 (IB/D) Si.% 99

**M-kg + 396**  
**F-% + 0,16**  
**F-kg + 30**  
**E-% + 0,06**  
**E-kg + 19**  
**EFQ 0,81**

## Dominator 504.222

Condon Aero Sharon 5/91 EX  
 3/3 La. 14.363 4,16 598 3,32 477

## Aerostar 503.398

Condon Inspiration Sally 1/87 VG  
 2/2 La. 9.456 3,55 336 3,16 299

## Exterieur

Milchtyp: 113 Körper: 86 Fundamen 114 Euter: 113

Merkmal	76	88	100	112	124
Größe					
Milchcharakter					
Körpertiefe					
Stärke					
Beckenneigung					
Beckenbreite					
Hinterbeinwinkel					
Klauenwinkel					
Sprunggelenk					
Hinterbeinstellung					
Bewegung					
Hintereuterhöhe					
Zentralband					
Strichplatzierung vorne					
Strichplatzierung hinten					
Vordereuter					
Eutertiefe					
Strichlänge					

Mit zahlreichen Töchtern aus dem Wiedereinsatz genießt Shaker noch immer eine hohe Popularität in der Zucht. Als bester Dominator-Sohn bestätigt er seine Vorzüge immer wieder mit seiner kompletten Eutervererbung. Auch in der Eutergesundheit und Nutzungsdauer vererbt er sehr gut. Shaker ist der bei uns bislang am stärksten genutzte Bulle mit gesextem Spermia. Seine guten Vererbungsresultate und seine sehr guten Befruchtungsergebnisse mit gesextem Spermia machen ihn noch immer interessant.

Kalbeverlauf		Töchterfruchtbarkeit			Melkbarkeit	
KV pat 99	KON 92	RZ 113	BCS 83	RZD 69	RVH 106	
Gesamtzuchtwert	Milchleistung	Exterieur	Zellzahl	Nutzungsdauer	Reproduktion	
<b>RZG 121</b>	<b>RZM 107</b>	<b>RZE 112</b>	<b>RZS 119</b>	<b>RZN 124</b>	<b>RZR 98</b>	