

Alexander

Golden-Oaks St Alexander S *TL *TV *TD VG 88 aAa 621

B: WWS

geboren: 19.06.2003

HB-NR. 506.098



Milchleistung

04/2010 (IB/D) Si.% 71

M-kg + 1.098

F-% + 0,02

F-kg + 47

E-% - 0,14

E-kg + 24

EFQ 0,66

Stormatic 503.603

Neu-Way Patron Allie 1/87 VG
1/1 La. 13.829 3,90 539 3,39 469

Patron 504.475

Neu-Way Aerostar Allie 1/87 VG
2/2 La. 11.761 3,87 455 3,41 401

Exterieur

Milchtyp: 119 Körper: 113 Fundamen 124 Euter: 120

Merkmal	76	88	100	112	124
Größe					
Milchcharakter					
Körpertiefe					
Stärke					
Beckenneigung					
Beckenbreite					
Hinterbeinwinkel					
Klauenwinkel					
Sprunggelenk					
Hinterbeinstellung					
Bewegung					
Hintereuterhöhe					
Zentralband					
Strichplatzierung vorne					
Strichplatzierung hinten					
Vordereuter					
Eutertiefe					
Strichlänge					

Alexander ist der interessanteste Stormatic-Sohn weltweit. Er stammt aus der sehr erfolgreichen Patron Allie. Seine Töchter sind rahmige Kühe mit viel Stil. Sie besitzen sehr breite Becken und bewegen sich auf ganz parallel gestellten, korrekt gewinkelten Beinen. Die Euter seiner Töchter überzeugen vor allem in der Hintereuterhöhe und dem Voreuteransatz.

Kalbeverlauf		Töchterfruchtbarkeit			Melkbarkeit	
KV pat M	KON 109	RZ 99	BCS 88	RZD n.v.	MVH n.v.	
Gesamtzuchtwert	Milchleistung	Exterieur	Zellzahl	Nutzungsdauer	Reproduktion	
RZG 124	RZM 111	RZE 130	RZS 106	RZN 112	RZR 108	

Buckeye

R-E-W Buckeye-ET *TL *TV VG 87 aAa 123

B: Semex

geboren: 25.12.2000

HB-NR. 503.857



Milchleistung

04/2010 (IB/D) Si.% 99

M-kg + 1.764

F-% - 0,34

F-kg + 38

E-% - 0,23

E-kg + 37

EFQ 1,25

BW Marshall 290.977

Mayerlane Rud Bubble 1/86 VG
1/1 La. 13.957 3,68 513 3,09 431

Rudolph 503.536

Plackes-SVF Luke Betsy 3/94 EX
3/3 La. 16.291 3,45 562 3,16 514

Exterieur

Milchtyp: 110 Körper: 102 Fundamen 112 Euter: 118

Merkmal	76	88	100	112	124
Größe					
Milchcharakter					
Körpertiefe					
Stärke					
Beckenneigung					
Beckenbreite					
Hinterbeinwinkel					
Klauenwinkel					
Sprunggelenk					
Hinterbeinstellung					
Bewegung					
Hintereuterhöhe					
Zentralband					
Strichplatzierung vorne					
Strichplatzierung hinten					
Vordereuter					
Eutertiefe					
Strichlänge					

Die ersten Töchter von Buckeye aus dem Wiedereinsatz sind sehr korrekte, jugendlich wirkende Kühe, die extrem viel Milch produzieren. Die sehr hoch und breit angesetzten Hintereuter werden von einem starken Zentralband gehalten. Sie sind mit einer idealen Strichverteilung unter den Vierteln ausgestattet. Die Buckeye-Töchter bewegen sich auf feinknochigen, ganz korrekt gestellten Fundamenten. Buckeye eignet sich gut für Rinderbesamungen.

Kalbeverlauf		Töchterfruchtbarkeit			Melkbarkeit	
KV pat 106	KON 101	RZ 108	BCS 95	RZD 101	MVH 102	
Gesamtzuchtwert	Milchleistung	Exterieur	Zellzahl	Nutzungsdauer	Reproduktion	
RZG 128	RZM 117	RZE 118	RZS 108	RZN 121	RZR 104	

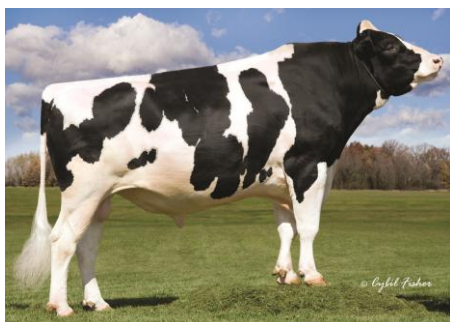
Cedric

Moon-Line Cedric *TL*TV aAa 513

B: WWS

geboren: 20.08.2004

HB-NR. 506.219



Milchleistung

04/2010 (IB/D) Si.% 72

M-kg + 1.057
F-% - 0,15
F-kg + 30
E-% - 0,09
E-kg + 28
EFQ 1,20

O-Man 505.378

Moon-Line Blitz Checker 3/85 VG
 3/3 La. 14.812 3,16 468 3,07 455

Blitz 505.171
 Long-Haven Storm Charm 1/86 VG
 1/1 La. 10.941 3,89 426 3,30 361

Exterieur

Milchtyp: 91 Körper: 116 Fundamen 106 Euter: 115

Merkmal	76	88	100	112	124
Größe					
Milchcharakter					
Körpertiefe					
Stärke					
Beckenneigung					
Beckenbreite					
Hinterbeinwinkel					
Klauenwinkel					
Sprungelenk					
Hinterbeinstellung					
Bewegung					
Hintereuterhöhe					
Zentralband					
Strichplatzierung vorne					
Strichplatzierung hinten					
Vordereuter					
Eutertiefe					
Strichlänge					

Cedric bietet mit O-Man x Blitz x Storm x Cinder eine ganz interessante Väterfolge. Er zeigt ein sehr komplettes Profil in seiner Exterieurvererbung. Cedric vererbt eine exzellente Eutergesundheit und eine gute Fruchtbarkeit. Er ist für Rinderbesamungen geeignet.

Kalbeverlauf		Töchterfruchtbarkeit			Melkbarkeit	
KV pat L	KON 115	RZ 105	BCS 112	RZD n.v.	MVH n.v.	
Gesamtzuchtwert	Milchleistung	Exterieur	Zellzahl	Nutzungsdauer	Reproduktion	
RZG 121	RZM 111	RZE 115	RZS 124	RZN 113	RZR 116	

Focus

Ralma Focus-ET *TL*TV aAa 432

B: ABS

geboren: 07.06.2004

HB-NR. 506.162



Milchleistung

04/2010 (IB/D) Si.% 74

M-kg + 1.336
F-% - 0,23
F-kg + 32
E-% - 0,12
E-kg + 34
EFQ 1,37

O-Man 505.378

Ralma Christmas Fudge 1/88 VG
 1/1 La. 12.444 4,09 509 3,19 397

Durham 250.783
 Ralma Juror Faith 2/91 EX
 2/2 La. 16.978 4,42 750 3,04 516

Exterieur

Milchtyp: 98 Körper: 115 Fundamen 112 Euter: 124

Merkmal	76	88	100	112	124
Größe					
Milchcharakter					
Körpertiefe					
Stärke					
Beckenneigung					
Beckenbreite					
Hinterbeinwinkel					
Klauenwinkel					
Sprungelenk					
Hinterbeinstellung					
Bewegung					
Hintereuterhöhe					
Zentralband					
Strichplatzierung vorne					
Strichplatzierung hinten					
Vordereuter					
Eutertiefe					
Strichlänge					

Focus ist einer von insgesamt fünf positiv geprüften Vollbrüdern aus der Kombination O-Man x Ralma Christmas Fudge. Focus ist zur Zeit der beste O-Man Sohn in der Eutervererbung mit einem Zuchtwert von 127. Auch im Körperbau und bei den Fundamenten verbessert er alle Merkmale. Focus vererbt sehr positiv in den Fitnessmerkmalen Eutergesundheit, Nutzungsdauer und Töchterfruchtbarkeit. Er eignet sich gut für Rinderbesamungen.

Kalbeverlauf		Töchterfruchtbarkeit			Melkbarkeit	
KV pat L	KON 112	RZ 116	BCS 105	RZD n.v.	MVH n.v.	
Gesamtzuchtwert	Milchleistung	Exterieur	Zellzahl	Nutzungsdauer	Reproduktion	
RZG 134	RZM 115	RZE 124	RZS 129	RZN 127	RZR 118	

Gavor

Genos Gavor *TL *TV aAa 426

B: CRI

geboren: 01.12.2002

HB-NR. 505.962



Milchleistung	
04/2010 (IB/D)	Si.% 76
M-kg	+ 1.444
F-%	- 0,50
F-kg	+ 10
E-%	- 0,07
E-kg	+ 43
EFQ	3,99

Champion 505.223

Nora	1/86 VG	Aaron 504.870
2/2 La. 15.034 3,94 592 3,31 497		Theresa 1/88 VG
		1/1 La. 14.148 4,04 571 3,86 546

Exterieur

Milchtyp: 128 Körper: 119 Fundamen 114 Euter: 117

Merkmal	76	88	100	112	124
Größe					
Milchcharakter					
Körpertiefe					
Stärke					
Beckenneigung					
Beckenbreite					
Hinterbeinwinkel					
Klauenwinkel					
Sprungelenk					
Hinterbeinstellung					
Bewegung					
Hintereuterhöhe					
Zentralband					
Strichplatzierung vorne					
Strichplatzierung hinten					
Vordereuter					
Eutertiefe					
Strichlänge					

Aus der international renommierten Beachlawn-Familie stammt der Champion-Sohn Gavor. Er wurde in Tschechien und Ungarn getestet und behauptet sich auch weiterhin mit sehr hohen Zahlen in seiner Exterieur- und Leistungsvererbung. Die gesehene Nachzucht war in allen Belangen mehr als überzeugend und bestätigt seine guten Vererbungszahlen. Gavor eignet sich gut für Rinderbesamungen.

Kalbeverlauf		Töchterfruchtbarkeit		Melkbarkeit	
KV pat 103	KON 83	RZ n.v.	BCS 92	RZD n.v.	MVH n.v.
Gesamtzuchtwert	Milchleistung	Exterieur	Zellzahl	Nutzungsdauer	Reproduktion
RZG 118	RZM 117	RZE 127	RZS 105	RZN 105	RZR 84

Ice Pack

Pennview Ice Pack PB *TL *TV VG 87 aAa 456

B: Semex

geboren: 29.05.2001

HB-NR. 503.879



Milchleistung	
04/2010 (IB/D)	Si.% 84
M-kg	+ 545
F-%	- 0,54
F-kg	- 26
E-%	- 0,16
E-kg	+ 5
EFQ	3,99

Gilbert ET 503.659

Pennview Rudolph India	4/90 EX	Rudolph 503.536
4/4 La. 15.811 3,42 541 3,18 502		Pennview Blackstar Ivann
		4/4 La. 13.462 3,06 412 3,27 440

Exterieur

Milchtyp: 100 Körper: 120 Fundamen 106 Euter: 117

Merkmal	76	88	100	112	124
Größe					
Milchcharakter					
Körpertiefe					
Stärke					
Beckenneigung					
Beckenbreite					
Hinterbeinwinkel					
Klauenwinkel					
Sprungelenk					
Hinterbeinstellung					
Bewegung					
Hintereuterhöhe					
Zentralband					
Strichplatzierung vorne					
Strichplatzierung hinten					
Vordereuter					
Eutertiefe					
Strichlänge					

Die Kuhfamilie von Ice Pack zeichnet sich über mehrere Generationen durch langlebige, leistungswillige, enorm starke und robuste Kühe aus. Genau diese Eigenschaften bestätigen sich auch mit zunehmendem Alter bei den Ice Pack-Töchtern. Rahmige, starke Kühe mit etwas mehr Knochensubstanz, korrekt gelagerten, breiten Becken und sehr starken Fundamenten. Kühe, die mit zunehmendem Alter mit ihren sehr korrekten Eutern ohne Probleme absolute Höchstleistungen produzieren können.

Kalbeverlauf		Töchterfruchtbarkeit		Melkbarkeit	
KV pat 97	KON 93	RZ 107	BCS 108	RZD 100	MVH 101
Gesamtzuchtwert	Milchleistung	Exterieur	Zellzahl	Nutzungsdauer	Reproduktion
RZG 96	RZM 90	RZE 119	RZS 96	RZN 104	RZR 96

Jango

Jango *TL *TV aAa 534

B: Masterrind

geboren: 18.10.2000

HB-NR. 831.082



Milchleistung

04/2010 (IB/D) Si.% 98

M-kg + 1.691
F-% - 0,27
F-kg + 43
E-% - 0,02
E-kg + 55
EFQ 1,65

Jocko Besne 504.921

KHL Sutane 2/89 VG
 3/3 La. 12.539 4,56 572 3,38 424

Lukas 133.479
 KHL Sonora 4787 VG
 7/6 La. 11.657 4,17 486 3,46 403

Exterieur

Milchtyp: 107 Körper: 117 Fundamen 118 Euter: 125

Merkmal	76	88	100	112	124
Größe					
Milchcharakter					
Körpertiefe					
Stärke					
Beckenneigung					
Beckenbreite					
Hinterbeinwinkel					
Klauenwinkel					
Sprungelenk					
Hinterbeinstellung					
Bewegung					
Hintereuterhöhe					
Zentralband					
Strichplatzierung vorne					
Strichplatzierung hinten					
Vordereuter					
Eutertiefe					
Strichlänge					

Jango ist aktuell der höchste Jocko-Sohn im Exterieur und der zweithöchste in der Leistungsvererbung. Die ersten abgekalbten Töchter aus dem Wiedereinsatz sehen in jeder Hinsicht sehr vielversprechend aus. Aufgrund dessen wird Jango auch weiter ein sehr beliebter Spitzenvererber in der Holsteinzucht bleiben.

Kalbeverlauf		Töchterfruchtbarkeit			Melkbarkeit	
KV pat 95	KON 109	RZ 83	BCS 103	RZD 99	RVH n.v.	
Gesamtzuchtwert	Milchleistung	Exterieur	Zellzahl	Nutzungsdauer	Reproduktion	
RZG 133	RZM 129	RZE 129	RZS 98	RZN 103	RZR 102	

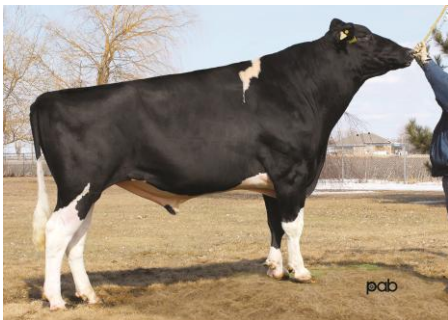
Knowledge

Sicy Knowledge *TL *TV VG 87 aAa 231

B: Semex

geboren: 30.07.2004

HB-NR. 503.983



Milchleistung

04/2010 (IB/D) Si.% 76

M-kg + 580
F-% + 0,24
F-kg + 45
E-% + 0,01
E-kg + 21
EFQ 0,60

Freelanze 503.759

Ferre James Kelly 2/88 VG
 2/2 La. 13.210 3,58 473 3,19 421

James 503.586
 Ferre Storm Kara 2/87 VG
 4/4 La. 10.150 3,63 368 3,36 341

Exterieur

Milchtyp: 124 Körper: 118 Fundamen 112 Euter: 120

Merkmal	76	88	100	112	124
Größe					
Milchcharakter					
Körpertiefe					
Stärke					
Beckenneigung					
Beckenbreite					
Hinterbeinwinkel					
Klauenwinkel					
Sprungelenk					
Hinterbeinstellung					
Bewegung					
Hintereuterhöhe					
Zentralband					
Strichplatzierung vorne					
Strichplatzierung hinten					
Vordereuter					
Eutertiefe					
Strichlänge					

Der aktuell begehrteste neue Vererber der kanadischen Holsteinzucht ist zweifelsohne Knowledge. Seine gut mittelrahmigen Töchter zeigen sehr viel Harmonie und Ausgeglichenheit in ihrem Körperbau. Sie bewegen sich auf korrekten Fundamenten. Die Euter der Töchter sind hoch und breit im Ansatz und haben eine ideale Strichverteilung unter den Vierteln.

Kalbeverlauf		Töchterfruchtbarkeit			Melkbarkeit	
KV pat L-M	KON 89	RZ 87	BCS n.v.	RZD 105	RVH 106	
Gesamtzuchtwert	Milchleistung	Exterieur	Zellzahl	Nutzungsdauer	Reproduktion	
RZG 111	RZM 110	RZE 126	RZS 97	RZN 92	RZR 85	

Laudan

Laudan ET *TL*TV EX 90 aAa 162

B: GGI/RBB

geboren: 11.10.1998

HB-NR. 810.695



Milchleistung

04/2010 (IB/D)	Si.% 99
M-kg	+ 1.2134
F-%	- 0,31
F-kg	+ 17
E-%	- 0,09
E-kg	+ 30
EFQ	2,27

Lukas 133.479

Schilling Raider Brisanz 5/90 EX
5/4 La. 10.307 4,37 450 3,42 353

Raider 503.405

Bahama 3/89 VG
4/4 La. 11.345 3,77 428 3,27 371

Exterieur

Milchtyp: 108 Körper: 79 Fundamen 116 Euter: 119

Merkmal	76	88	100	112	124
Größe					
Milchcharakter					
Körpertiefe					
Stärke					
Beckenneigung					
Beckenbreite					
Hinterbeinwinkel					
Klauenwinkel					
Sprungelenk					
Hinterbeinstellung					
Bewegung					
Hintereuterhöhe					
Zentralband					
Strichplatzierung vorne					
Strichplatzierung hinten					
Vordereuter					
Eutertiefe					
Strichlänge					

Mit weltweit über 40.000 abgekalbten Töchtern bietet Laudan eine extrem hohe Sicherheit in seinen Zuchtwerten. Die sehr funktionellen, mittelrahmigen Töchter von Laudan überzeugen mit ihren guten Fundamenten und den exzellenten Eutern. Laudan ist ein absoluter Spezialist in den Fitnessmerkmalen Nutzungsdauer, Eutergesundheit und Töchterfruchtbarkeit. Er eignet sich gut für Rinderbesamungen.

Kalbeverlauf		Töchterfruchtbarkeit			Melkbarkeit	
KV pat 105	KON 108	RZ 104	BCS 92	RZD 112	RVH 94	
Gesamtzuchtwert	Milchleistung	Exterieur	Zellzahl	Nutzungsdauer	Reproduktion	
RZG 132	RZM 110	RZE 114	RZS 122	RZN 134	RZR 109	

Pagewire

Braedale Pagewire *TL*TV G 78 aAa 312

B: Semex

geboren: 18.03.2002

HB-NR. 503.915



Milchleistung

04/2010 (IB/D)	Si.% 81
M-kg	+ 1.210
F-%	- 0,28
F-kg	+ 23
E-%	- 0,05
E-kg	+ 37
EFQ	2,07

Inquirer 503.664

Braedale Baler Twine 1/86 VG
1/1 La. 12.096 4,89 591 3,32 402

Storm 503.544

Braedale Gypsy Grand 2/88 VG
2/2 La. 13.049 4,67 610 3,21 419

Exterieur

Milchtyp: 127 Körper: 109 Fundamen 107 Euter: 122

Merkmal	76	88	100	112	124
Größe					
Milchcharakter					
Körpertiefe					
Stärke					
Beckenneigung					
Beckenbreite					
Hinterbeinwinkel					
Klauenwinkel					
Sprungelenk					
Hinterbeinstellung					
Bewegung					
Hintereuterhöhe					
Zentralband					
Strichplatzierung vorne					
Strichplatzierung hinten					
Vordereuter					
Eutertiefe					
Strichlänge					

Die überwiegend dunkel gezeichneten, rahmigen Töchter von Pagewire besitzen eine ideale Kombination aus Milchtyp und Körperstärke und sind mit korrekten Becken ausgestattet. Hinsichtlich der Fundamente fallen vor allem die hohen, geschlossenen Trachten seiner Töchter positiv auf. Die drüsigen, breiten Euter sind hoch angesetzt und von einem starken Zentralband gehalten. Pagewire vererbt eine sehr gute Nutzungsdauer, er eignet sich aber nicht für Rinderbesamungen.

Kalbeverlauf		Töchterfruchtbarkeit			Melkbarkeit	
KV pat 87	KON 104	RZ 100	BCS 80	RZD 110	RVH 93	
Gesamtzuchtwert	Milchleistung	Exterieur	Zellzahl	Nutzungsdauer	Reproduktion	
RZG 123	RZM 115	RZE 123	RZS 100	RZN 112	RZR 104	

Picolo Red

La Presentation Picolo Red *TL*TV VG 85 aAa 312

B: Semex

geboren: 17.06.2004

HB-NR. 298.014



Milchleistung

04/2010 (IB/D) Si.% 76

M-kg	+ 1.389
F-%	- 0,35
F-kg	+ 29
E-%	- 0,20
E-kg	+ 30
EFQ	1,53

September 503.754

La Presentation Piccolie 1/85 VG	Lentini RF 135.508 La Presentation Ramada 1/85 VG 1/1 La. 12.056 3,70 446 3,30 398
1/1 La. 13.724 3,95 542 3,10 425	

Exterieur

Milchtyp: 124 Körper: 115 Fundamen 121 Euter: 122

Merkmal	76	88	100	112	124
Größe					
Milchcharakter					
Körpertiefe					
Stärke					
Beckenneigung					
Beckenbreite					
Hinterbeinwinkel					
Klauenwinkel					
Sprunggelenk					
Hinterbeinstellung					
Bewegung					
Hintereuterhöhe					
Zentralband					
Strichplatzierung vorne					
Strichplatzierung hinten					
Vordereuter					
Eutertiefe					
Strichlänge					

Die neue kanadische Spitze bei den Rotbunten ist Picolo Red. Er ist ein September-Sohn mit einer sehr kompletten Exterieurvererbung. Seine sehr stilvollen und körperbetonten Töchter zeigen eine starke Oberlinie, besitzen sehr korrekte Becken und bewegen sich auf tadellosen Fundamenten. Die Picolo-Töchter sind mit korrekt geformten, gut mittelhoch angesetzten Eutern ausgestattet.

Kalbeverlauf		Töchterfruchtbarkeit			Melkbarkeit	
KV pat M-S	KON 97	RZ 82	BCS n.v.	RZD 98	RVH 106	
Gesamtzuchtwert	Milchleistung	Exterieur	Zellzahl	Nutzungsdauer	Reproduktion	
RZG 122	RZM 112	RZE 131	RZS 113	RZN 107	RZR 90	

Radon

Welcome Radon *TL *TV aAa

B: GGI/RUW

geboren: 13.06.2004

HB-NR. 672.586



Milchleistung

4/2010 (IB/D) Si.% 92

M-kg	+ 1.179
F-%	- 0,08
F-kg	+ 40
E-%	+ 0,08
E-kg	+ 48
EFQ	1,54

Ramos 253.642

Willa 1/88 VG	Manfred 504.628 Willowy-ET 2/86 VG 1/1 La. 11.504 4,03 464 3,39 390
2/2 La. 13.452 4,13 556 3,47 467	

Exterieur

Milchtyp: 100 Körper: 110 Fundamen 120 Euter: 109

Merkmal	76	88	100	112	124
Größe					
Milchcharakter					
Körpertiefe					
Stärke					
Beckenneigung					
Beckenbreite					
Hinterbeinwinkel					
Klauenwinkel					
Sprunggelenk					
Hinterbeinstellung					
Bewegung					
Hintereuterhöhe					
Zentralband					
Strichplatzierung vorne					
Strichplatzierung hinten					
Vordereuter					
Eutertiefe					
Strichlänge					

Radon ist der höchste Ramos-Sohn in Deutschland. Er vererbt sehr gut in den Funktionalitätsmerkmalen. Darüber hinaus bietet er aber auch ein außergewöhnlich hohes Leistungspotenzial bei positiven Eiweißprozenten. Im Exterieur begeistern die Radon-Töchter ebenfalls. Sie zeigen ein sehr einheitliches Erscheinungsbild. Die Körper sind harmonisch und ausgeglichen. Echte Glanzpunkte sind die Fundamente. Die lebhaften Euter sind schön geformt und gefallen durch eine ideale Strichplatzierung.

Kalbeverlauf		Töchterfruchtbarkeit			Melkbarkeit	
KV pat 96	KON 107	RZ 122	BCS 107	RZD 92	RVH 95	
Gesamtzuchtwert	Milchleistung	Exterieur	Zellzahl	Nutzungsdauer	Reproduktion	
RZG 139	RZM 125	RZE 118	RZS 117	RZN 122	RZR 115	

Ralstorm RF

All Gaspari Ralstorm RF *TL *TV aAa 162

B: Semenzoo

geboren: 14.10.2002

HB-NR. 505.966



Milchleistung

04/2010 (IB/D)	Si.% 74
M-kg	+ 122
F-%	+ 0,17
F-kg	+ 19
E-%	+ 0,10
E-kg	+ 13
EFQ	0,88

Storm 503.544

Sky Volpe RF 1/88 VG
5/5 La. 12.107 3,87 468 3,43 415

Skywalker 504.698

All Gaspari Doby 1/86 VG
2/2 La. 11.590 3,89 451 3,11 360

Exterieur

Milchtyp: 107 Körper: 110 Fundamen 120 Euter: 119

Merkmal	76	88	100	112	124
Größe					
Milchcharakter					
Körpertiefe					
Stärke					
Beckenneigung					
Beckenbreite					
Hinterbeinwinkel					
Klauenwinkel					
Sprunggelenk					
Hinterbeinstellung					
Bewegung					
Hintereuterhöhe					
Zentralband					
Strichplatzierung vorne					
Strichplatzierung hinten					
Vordereuter					
Eutertiefe					
Strichlänge					

Ralstorm RF ist ein für Rot- und Schwarzbunt sehr interessanter Typvererber. Seine Töchter zeigen sich als rahmige, sehr stilvolle Kühe, die mit besten Fundamenten und ganz korrekten Eutern ausgestattet sind. Ralstorm RF vererbt eine sehr gute Eutergesundheit an seine Töchter und er selbst ist ein überdurchschnittlicher Befruchter. Er eignet sich gut für Rinderbesamungen.

Kalbeverlauf	Töchterfruchtbarkeit			Melkbarkeit	
KV pat 106	KON 104	RZ 100	BCS 96	RZD n.v.	MVH n.v.
Gesamtzuchtwert	Milchleistung	Exterieur	Zellzahl	Nutzungsdauer	Reproduktion
RZG 116	RZM 102	RZE 124	RZS 117	RZN 111	RZR 103

Sidney

Stantons Sidney *TL*TV EX 93 aAa 231

B: Semex

geboren: 28.11.2002

HB-NR. 503.937



Milchleistung

04/2010 (IB/D)	Si.% 78
M-kg	+ 978
F-%	- 0,25
F-kg	+ 17
E-%	+ 0,02
E-kg	+ 35
EFQ	2,65

Lheros 503.723

Sher-Est Rudolph Stress 1/86 VG
1/1 La. 11.300 3,75 424 3,35 378

Rudolph 503.536

Sher-Est Thor Soup-TW 1/88 VG
1/1 La. 13.354 3,98 531 3,50 468

Exterieur

Milchtyp: 110 Körper: 112 Fundamen 101 Euter: 109

Merkmal	76	88	100	112	124
Größe					
Milchcharakter					
Körpertiefe					
Stärke					
Beckenneigung					
Beckenbreite					
Hinterbeinwinkel					
Klauenwinkel					
Sprunggelenk					
Hinterbeinstellung					
Bewegung					
Hintereuterhöhe					
Zentralband					
Strichplatzierung vorne					
Strichplatzierung hinten					
Vordereuter					
Eutertiefe					
Strichlänge					

Eine Blutalternative in unserem Angebot bietet der Lheros-Sohn Sidney. Die rahmigen, stilvollen Töchter gefallen vor allem mit ihren breiten und korrekt gelagerten Becken. Die hoch und breit angesetzten Euter werden von einem starken Zentralband gehalten. Bei seinem Einsatz sollte man die etwas weite Vorderstrichstellung beachten.

Kalbeverlauf	Töchterfruchtbarkeit			Melkbarkeit	
KV pat 91	KON 98	RZ 101	BCS n.v.	RZD 93	MVH 106
Gesamtzuchtwert	Milchleistung	Exterieur	Zellzahl	Nutzungsdauer	Reproduktion
RZG 115	RZM 114	RZE 111	RZS 99	RZN 107	RZR 98

Umanoir

Umanoir *TL *TV aAa 432

geboren: 09.10.2003

HB-NR. 506.229

B: Sersia France



Milchleistung

01/2010 (IB/D) Si.% 69

M-kg	+ 867
F-%	- 0,34
F-kg	+ 5
E-%	- 0,10
E-kg	+ 20
EFQ	3,99

Negundo 505.312

DHM Ramine	3/90 VG	Aaron 504.870 Mine 1/88 VG 2/2 La. 10.635 4,64 493 3,49 371
3/2 La. 13.355 3,53 472 3,21 429		

Exterieur

Milchtyp: 106 Körper: 123 Fundamen 111 Euter: 119

Merkmal	76	88	100	112	124
Größe					
Milchcharakter					
Körpertiefe					
Stärke					
Beckenneigung					
Beckenbreite					
Hinterbeinwinkel					
Klauenwinkel					
Sprunggelenk					
Hinterbeinstellung					
Bewegung					
Hintereuterhöhe					
Zentralband					
Strichplatzierung vorne					
Strichplatzierung hinten					
Vordereuter					
Eutertiefe					
Strichlänge					

Umanoir ist ein Negundo-Sohn und wurde in Frankreich getestet. Dort führt er aktuell die Liste der besten Exterieurbullen an. Bei den rahmigen, starken Töchtern von Umanoir bestechen vor allem die sehr hoch und breit angesetzten Hintereuter. Er vererbt eine gute Eutergesundheit. Umanoir ist mit seinen Allrounder-Eigenschaften leicht einzusetzen und eignet sich für Rinderbelegungen.

Kalbeverlauf	Töchterfruchtbarkeit			Melkbarkeit	
KV pat L	KON 105	RZ n.v.	BCS 99	RZD 98	MVH 102
Gesamtzuchtwert	Milchleistung	Exterieur	Zellzahl	Nutzungsdauer	Reproduktion
RZG 108	RZM 103	RZE 124	RZS 107	RZN 96	RZR 105