

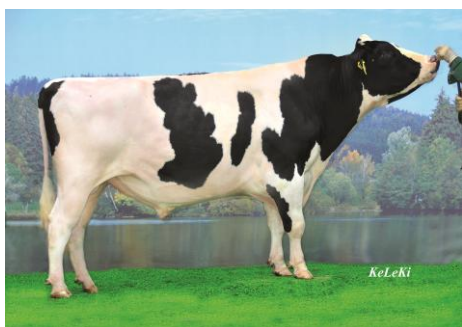
Strobel

Strobel *TL *TV aAa 162

B: GGI/RMV

geboren: 04.02.2003

HB-NR. 802.586



Stormatic 503.603
 ZW: +584 -0,46 -17 0,27 -4

S F Amine
 DK 56.09301197 1/92 EX
 1/1 La. 12.734 3,78 481 3,14 400

Storm 503.544
 Comestar Lausan Black
 CA 00.05319830 3/87 VG

T Funkis 974.955 — V.: **Bellwood**
 SB Abby
 DK 56.09301072 3/87 VG
 4/4 La. 12.281 3,77 463 3,16 388

Milchleistung

04/2010 (IB/D)

Tö.: 116 Betr.: 58 Si.% 94

Milch-kg + 926
Fett-% - 0,14
Fett-kg + 25
Eiweiß-% - 0,18
Eiweiß-kg + 15
EFQ 0,77

Nach der Väterfolge Stormatic und T Funkis verfügt Strobel weiter über ein sehr tiefes amerikanisches Pedigree mit neun registrierten Generationen. Seine Stärken im Exterieur liegen ganz eindeutig in der tadellosen Fundament- und Eutervererbung. Im Körper verbessert Strobel die Tiefe und Breite. Bei seinem Einsatz sollte man die Vererbung ansteigender Becken beachten. Seine Töchter entwickeln sich mit zunehmendem Alter zu sehr leistungsstarken Kühen und stellen ihre Besitzer sehr zufrieden. Die Strobel-Töchter lassen sich leicht melken. Strobel verbessert die Eutergesundheit, Nutzungsdauer und Töchterfruchtbarkeit.

Exterieur

Tö.: 85 Betr.: 47 Si.: 86

Milchtyp: 103 Körper: 113 Fundament: 123 Euter: 120

Merkmal	Extrem	Standardabweichung vom Vergleichsmittel					Extrem
		76	88	100	112	124	
Größe	klein						106 groß
Milchcharakter	derb						96 scharf/ede
Körpertiefe	wenig						110 viel
Stärke	schwach						109 stark
Beckenneigung	ansteigend						83 abfallend
Beckenbreite	schmal						106 breit
Hinterbeinwinkel	steil						76 gewinkelt
Klauenwinkel	flach						114 steil
Sprunggelenk	derb						106 trocken
Hinterbeinstellung	kuhessig						110 parallel
Bewegung	schlecht						114 gut
Hintereuterhöhe	tief						109 hoch
Zentralband	schwach						118 stark
Strichplatzierung vorne	außen						109 innen
Strichplatzierung hinten	außen						110 innen
Vordereuter	lose						113 fest
Eutertiefe	tief						116 hoch
Strichlänge	kurz						95 lang



Santander 2. Laktation



Sunny 2. Laktation

Kalbeverlauf	Töchterfruchtbarkeit			Melkbarkeit	
KV pat 95	KON 109	RZ 105	BCS 106	RZD 105	MVH n.v.
Gesamtzuchtwert	Milchleistung	Exterieur	Zellzahl	Nutzungsdauer	Reproduktion
RZG 119	RZM 103	RZE 127	RZS 116	RZN 114	RZR 110