

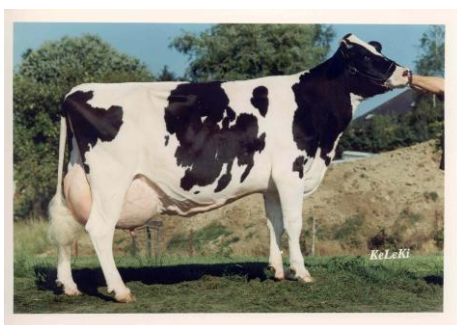
Lantris

Lantris *TL *TV aAa 423

B: GGI/RUW

geboren: 18.12.2000

HB-NR. 669.664



Ladin 560.914
 ZW: +303 +0,22 +31 +0,10 +19

Labella
 DE 03.40697047 3/90-88-89-87/88
 5/4 La. 12.377 3,97 491 3,26 404
 HL 3 13.725 4,26 585 3,2 439

Luke 504.131
 Sierra
 DE 01.08319562 3/41+43/84

Esquimau 504.266
 Lorene — V.: **Blackstar**
 DE 10.12127623 2/42+43/85
 5/4 La. 10.622 4,66 495 3,11 330

Milchleistung

04/2010 (IB/D)

Tö.: 170 Betr.: 134 Si.: 96

Milch-kg + 355
Fett-% + 0,05
Fett-kg + 19
Eiweiß-% + 0,10
Eiweiß-kg + 20
EFQ 1,35

Lantris wurde von dem Betrieb Thein & Elsen in Goebange gezüchtet und geht zurück auf eine ostfriesische Kuhfamilie. Seine gut mittelrahmigen Töchter zeigen viel Körperstärke, ausreichend breite, abfallend gelagerte Becken und besitzen in der Tendenz steiler gestellte Hinterbeine. Zu der tadellosen Eutervererbung von Lantris ist vor allem auf die gute Eutergesundheit und hohe Nutzungsdauer bei seinen Töchtern hinzuweisen.

Exterieur

Tö.: 83 Betr.: 69 Si.: 85

Milchtyp: 96 Körper: 118 Fundament: 107 Euter: 111

Merkmal	Extrem	Standardabweichung vom Vergleichsmittel					Extrem
		76	88	100	112	124	
Größe	klein						110 groß
Milchcharakter	derb						91 scharf/ede
Körpertiefe	wenig						110 viel
Stärke	schwach						120 stark
Beckenneigung	ansteigend						110 abfallend
Beckenbreite	schmal						106 breit
Hinterbeinwinkel	steil						76 gewinkelt
Klauenwinkel	flach						101 steil
Sprunggelenk	derb						99 trocken
Hinterbeinstellung	kuhnessig						95 parallel
Bewegung	schlecht						108 gut
Hintereuterhöhe	tief						102 hoch
Zentralband	schwach						95 stark
Strichplatzierung vorne	außen						116 innen
Strichplatzierung hinten	außen						111 innen
Vordereuter	lose						109 fest
Eutertiefe	tief						107 hoch
Strichlänge	kurz						93 lang



Natascha



Fatima

Kalbeverlauf	Töchterfruchtbarkeit			Melkbarkeit	
KV pat 97	KON 86	RZ 111	BCS 115	RZD 100	MVH 104
Gesamtzuchtwert	Milchleistung	Exterieur	Zellzahl	Nutzungsdauer	Reproduktion
RZG 110	RZM 106	RZE 114	RZS 111	RZN 106	RZR 91