

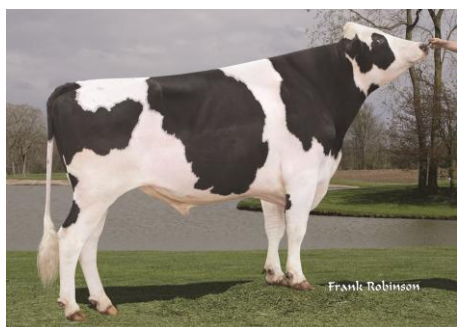
Butch

Mr Schultz Oman Butch-ET *TL *TV aAa 354

B: WWS

geboren: 09.08.2004

HB-NR. 506.176



O-Man 505.378

ZW: +1.581 -0,04 +61 +0,07 +61

MRS Schultz BWM Blain

US 01.33555675 1/88 VG
1/1 La. 14.714 4,08 600 3,32 489

Manfred-ET 504.628

Meier-Meadows El Jezebel
US 00.15459080 2/92 EX

BW Marshall 290.977

— V.: Addison
Vantage-PT Addison Bonnie
US 01.29664677 1/85 VG
1/1 La. 12.898 4,48 578 3,21 414

Milchleistung

04/2010 (IB/D)

Tö.: 215 Betr.: 132 Si.% 74

Milch-kg + 1.352

Fett-% - 0,18

Fett-kg + 38

Eiweiß-% + 0,05

Eiweiß-kg + 51

EFQ 1,73

Butch ist ein O-Man Sohn aus einer VG-88 BW Marshall-Tochter, und damit einer von vielen, hoch positiven Bullen aus dieser Blutkombination. Mit seinem sehr hohen Gesamtzuchtwert ist Butch ein international beliebter Bullenvater. Seine Vererbungsstärken liegen eindeutig in allen Fundament- und Eutermerkmalen und der Eutergesundheit. Butch sollte vorrangig auf zu extrem milchbetonte Kühe zum Einsatz kommen. Er eignet sich sehr gut für Rinderbesamungen.

Exterieur

Tö.: 115 Betr.: 70 Si.: 88

Milchtyp: 91

Körper: 97

Fundament: 110

Euter: 114

Merkmal	Extrem	Standardabweichung vom Vergleichsmittel					Extrem
		76	88	100	112	124	
Größe	klein						95 groß
Milchcharakter	derb						90 scharf/ede
Körpertiefe	wenig						97 viel
Stärke	schwach						102 stark
Beckenneigung	ansteigend						117 abfallend
Beckenbreite	schmal						101 breit
Hinterbeinwinkel	steil						95 gewinkelt
Klauenwinkel	flach						111 steil
Sprungelenk	derb						trocken
Hinterbeinstellung	kuhessig						101 parallel
Bewegung	schlecht						108 gut
Hintereuterhöhe	tief						106 hoch
Zentralband	schwach						113 stark
Strichplatzierung vorne	außen						122 innen
Strichplatzierung hinten	außen						109 innen
Vordereuter	lose						105 fest
Eutertiefe	tief						107 hoch
Strichlänge	kurz						110 lang



Grade



Almar-Vu Butch Susie

Kalbeverlauf	Töchterfruchtbarkeit			Melkbarkeit	
KV pat LL	KON 103	RZ 102	BCS 111	RZD n.v.	MVH n.v.
Gesamtzuchtwert	Milchleistung	Exterieur	Zellzahl	Nutzungsdauer	Reproduktion
RZG 132	RZM 126	RZE 110	RZS 113	RZN 114	RZR 103