

Cleveland

Springway Cleveland-ET *TL*TV EX 92 aAa 135

B: Semex

geboren: 10.09.2004

HB-NR. 503.991



Titanic 503.792

ZW: +1.116 -0,27 +20 -0,10 +29

Whittier-Farms Christina

US 01.30197465 1/87 VG
1/1 La. 15.204 4,69 713 3,41 518

Storm 503.544

Doco Leadman Tenacious
US 00.14734618 2/88 VG

Addison 501.551

— V.: Emery
Whittier-Farms Emery Cin
US 00.18012458 2/87 VG
4/3 La. 13.845 3,73 516 3,45 478

Milchleistung

04/2010 (IB/D)

Tö.: 92 Betr.: 87 Si.% 76

Milch-kg	+ 496
Fett-%	- 0,05
Fett-kg	+ 16
Eiweiß-%	+ 0,07
Eiweiß-kg	+ 23
EFQ	1,85

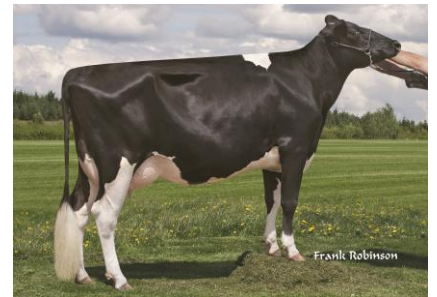
Mit Cleveland kommt ein Titanic-Sohn aus Kanada in den Einsatz, der rahmige, lange Kühe mit durchweg korrekten Becken züchtet. Die Hinterbeine der Töchter sind in der Tendenz steiler in der Stellung, sie besitzen hohe Trachten und zeigen insgesamt mehr Knochensubstanz. Die Töchter verfügen über drüsige, breite und gut mittelhoch angesetzte Euter, die von einem sehr starken Zentralband gehalten werden. Cleveland eignet sich gut für Rinderbesamungen.

Exterieur

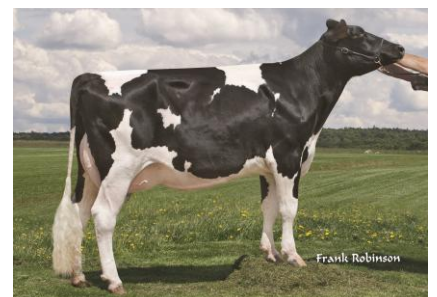
Tö.: 87 Betr.: 82 Si.: 86

Milchtyp: 92 Körper: 107 Fundament: 114 Euter: 128

Merkmal	Extrem	Standardabweichung vom Vergleichsmittel					Extrem
		76	88	100	112	124	
Größe	klein						122 groß
Milchcharakter	derb						92 scharf/ede
Körpertiefe	wenig						98 viel
Stärke	schwach						115 stark
Beckenneigung	ansteigend						93 abfallend
Beckenbreite	schmal						100 breit
Hinterbeinwinkel	steil						76 gewinkelt
Klauenwinkel	flach						122 steil
Sprungelenk	derb						trocken
Hinterbeinstellung	kuhhessig						103 parallel
Bewegung	schlecht						106 gut
Hintereuterhöhe	tief						108 hoch
Zentralband	schwach						120 stark
Strichplatzierung vorne	außen						123 innen
Strichplatzierung hinten	außen						114 innen
Vordereuter	lose						126 fest
Eutertiefe	tief						123 hoch
Strichlänge	kurz						97 lang



Nelsondale Teacup



Riomil Lady

Kalbeverlauf	Töchterfruchtbarkeit			Melkbarkeit	
KV pat L	KON 105	RZ 109	BCS n.v.	RZD 112	MVH 98
Gesamtzuchtwert	Milchleistung	Exterieur	Zellzahl	Nutzungsdauer	Reproduktion
RZG 120	RZM 107	RZE 124	RZS 108	RZN 111	RZR 108