

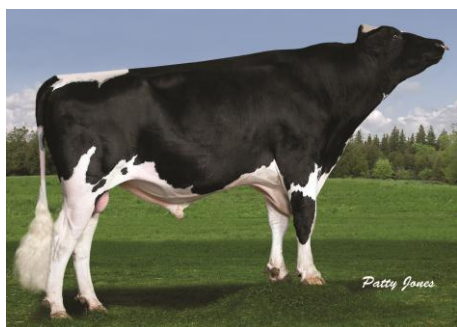
Simms

Domicole Simms *TL *TV VG 85 aAa 564

B: Semex

geboren: 30.05.2004

HB-NR. 503.984



Titanic 503.792

ZW: +1.116 -0,27 +20 -0,10 +29

Sunnylodge Allen Shelly

CA 00.09407627 1/87 VG

2/2 La. 11.476 4,33 497 3,29 377

HL 2 11.775 4,45 524 3,18 374

Storm 503.544

Doco Leadman Tenacious
US 00.14734618 2/88 VG

Allen 503.686

— V.: Rudolph
Sunnylodge Rudolph Scariet
CA 00.10554538 3/92 EX
4/4 La. 17.646 3,94 695 2,95 521

Milchleistung

04/2010 (IB/D)

Tö.: 600 Betr.: 334 Si.% 83

Milch-kg + 64

Fett-% - 0,08

Fett-kg - 4

Eiweiß-% - 0,15

Eiweiß-kg - 10

EFQ 3,22

Simms ist ein Titanic-Sohn und führt mütterlicherseits auf die legendäre Prelude Spottie-Familie zurück. Er verbessert vorrangig alle Körpermerkmale wie Größe, Körpertiefe und -stärke. Seine Töchter verfügen über tadellose Fundamente mit in der Tendenz steiler Hinterbeinstellung. Die Euter sind hoch und breit im Ansatz und gefallen durch die ideale Strichstellung vorne und hinten. Er vererbt eine sehr gute Eutergesundheit und Töchterfruchtbarkeit. Simms sollte vorrangig auf extrem leistungsstarke Kühe mit zu wenig Körpersubstanz eingesetzt werden.

Exterieur

Tö.: 220 Betr.: 162 Si.: 93

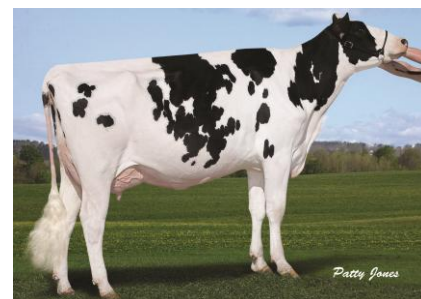
Milchtyp: 94

Körper: 120

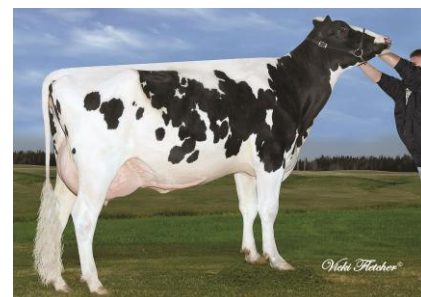
Fundament: 113

Euter: 117

Merkmal	Extrem	Standardabweichung vom Vergleichsmittel					Extrem
		76	88	100	112	124	
Größe	klein						114 groß
Milchcharakter	derb						94 scharf/ede
Körpertiefe	wenig						119 viel
Stärke	schwach						115 stark
Beckenneigung	ansteigend						100 abfallend
Beckenbreite	schmal						112 breit
Hinterbeinwinkel	steil						75 gewinkelt
Klauenwinkel	flach						115 steil
Sprunggelenk	derb						trocken
Hinterbeinstellung	kuhessig						108 parallel
Bewegung	schlecht						105 gut
Hintereuterhöhe	tief						118 hoch
Zentralband	schwach						101 stark
Strichplatzierung vorne	außen						93 innen
Strichplatzierung hinten	außen						86 innen
Vordereuter	lose						116 fest
Eutertiefe	tief						116 hoch
Strichlänge	kurz						106 lang



Rutherford Simms Sandle



Prospere Simms Marilune

Kalbeverlauf	Töchterfruchtbarkeit			Melkbarkeit	
KV pat M	KON 113	RZ 101	BCS 113	RZD 108	MVH 99
Gesamtzuchtwert	Milchleistung	Exterieur	Zellzahl	Nutzungsdauer	Reproduktion
RZG 97	RZM 85	RZE 121	RZS 116	RZN 101	RZR 112