

# Can-Spike

Beaucoise Spike \*TL \*TV EX 92 aAa 342

B: Semex

geboren: 26.08.2002

HB-NR. 503.922



## Allen 503.686

ZW: +177 -0,14 +4 +0,00 +6

## Beaucoise Tesk Salina

CA 00.10542107 1/86 VG

4/4 La. 12.112 3,04 368 3,09 374

HL 1 12.303 3,37 414 3,19 393

## Emory 504.385

Canyon-Breeze WST Amber

US 00.14706235 3/93 EX

## Terry 504.641

Beaucoise Juror Saida

CA 00.06624122 2/88 VG

4/4 La. 13.632 2,68 366 2,96 404

— V.: Juror

## Milchleistung

04/2010 (IB/D)

Tö.: 114 Betr.: 118 Si.% 78

**Milch-kg + 727**

**Fett-% - 0,41**

**Fett-kg - 8**

**Eiweiß-% - 0,14**

**Eiweiß-kg + 12**

**EFQ 3,99**

Der in Kanada getestete Allen-Sohn Can-Spike zählt nach wie vor zu den besten Typbullen in seinem Ursprungsland. Er sollte vorrangig zur Verbesserung aller Körpermerkmale zum Einsatz kommen. Bei der tadellosen Eutervererbung von Can-Spike fallen vor allem die ideale Hinterstrichplatzierung, das starke Zentralband und die sehr feste Vordereuteraufhängung positiv auf.

## Exterieur

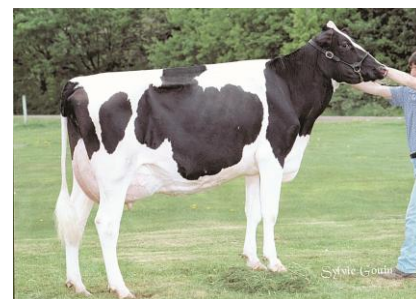
Tö.: 102 Betr.: 95 Si.: 88

**Milchtyp: 108**

**Körper: 122**

**Fundament: 107**

**Euter: 117**



Mutter: Beaucoise Tesk Salina

Merkmal	Extrem	Standardabweichung vom Vergleichsmittel					Extrem
		76	88	100	112	124	
Größe	klein						124 groß
Milchcharakter	derb						108 scharf/ede
Körpertiefe	wenig						134 viel
Stärke	schwach						117 stark
Beckenneigung	ansteigend						111 abfallend
Beckenbreite	schmal						120 breit
Hinterbeinwinkel	steil						103 gewinkelt
Klauenwinkel	flach						107 steil
Sprunggelenk	derb						trocken
Hinterbeinstellung	kuhessig						103 parallel
Bewegung	schlecht						105 gut
Hintereuterhöhe	tief						108 hoch
Zentralband	schwach						113 stark
Strichplatzierung vorne	außen						113 innen
Strichplatzierung hinten	außen						104 innen
Vordereuter	lose						120 fest
Eutertiefe	tief						100 hoch
Strichlänge	kurz						101 lang

Kalbeverlauf	Töchterfruchtbarkeit			Melkbarkeit	
KV pat 100	KON 94	RZ 111	BCS n.v.	RZD 103	MVH 97
Gesamtzuchtwert	Milchleistung	Exterieur	Zellzahl	Nutzungsdauer	Reproduktion
<b>RZG 102</b>	<b>RZM 97</b>	<b>RZE 122</b>	<b>RZS 107</b>	<b>RZN 97</b>	<b>RZR 99</b>