

Alliance

Alliance *TL *TV EX 90 aAa 243

B: GGI/VoST

geboren: 14.05.2002

HB-NR. 142.272



Allen 503.686

ZW: +177 -0,14 -4 +0,00 +6

Comestar Larrina Lee

BE 04.32786651 1/88 VG
2/2 La. 9.810 4,35 427 3,38 332
HL 2 10.767 4,38 472 3,40 366

Emory 504.385

Canyon-Breeze WST Amber
US 00.14706235 3/93 EX

Lee 503.568

Comestar R Lauhanna — V.: Rudolph
CA 00.06974625 3/86 VG
4/4 La. 13.062 3,47 453 3,31 432

Milchleistung

04/2010 (IB/D)

Tö.: 294 Betr.: 196 Si.% 97

| | |
|------------------|---------------|
| Milch-kg | + 241 |
| Fett-% | - 0,07 |
| Fett-kg | + 4 |
| Eiweiß-% | + 0,03 |
| Eiweiß-kg | + 11 |
| EFQ | 3,54 |

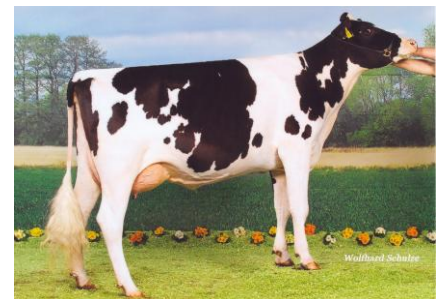
Alliance gehört aktuell den besten Exterieurvererbern weltweit an und geht mütterlicherseits auf die legendäre Laurie-Sheik zurück. Er verbessert durchschlagend Rahmen und Körperstärke in Kombination mit ganz korrekten Becken. Auch die Euter seiner Töchter zeigen sehr viel Qualität, sind hoch und breit im Ansatz mit sehr feiner Textur. Mit guten Werten in der Eutergesundheit und Nutzungsdauer sowie seiner ausgeglichenen Leistungsvererbung ist Alliance breit einsetzbar. Er ist ein sehr guter Befruchter. Für Rinderbesamungen ist Alliance nicht geeignet.

Exterieur

Tö.: 157 Betr.: 110 Si.: 91

Milchtyp: 117 Körper: 129 Fundament: 126 Euter: 129

| Merkmal | Extrem | Standardabweichung vom Vergleichsmittel | | | | | Extrem |
|--------------------------|------------|---|----|-----|-----|-----|----------------|
| | | 76 | 88 | 100 | 112 | 124 | |
| Größe | klein | | | | | | 128 groß |
| Milchcharakter | derb | | | | | | 112 scharf/ede |
| Körpertiefe | wenig | | | | | | 114 viel |
| Stärke | schwach | | | | | | 115 stark |
| Beckenneigung | ansteigend | | | | | | 94 abfallend |
| Beckenbreite | schmal | | | | | | 114 breit |
| Hinterbeinwinkel | steil | | | | | | 86 gewinkelt |
| Klauenwinkel | flach | | | | | | 121 steil |
| Sprungelenk | derb | | | | | | 104 trocken |
| Hinterbeinstellung | kuhnessig | | | | | | 114 parallel |
| Bewegung | schlecht | | | | | | 122 gut |
| Hintereuterhöhe | tief | | | | | | 116 hoch |
| Zentralband | schwach | | | | | | 113 stark |
| Strichplatzierung vorne | außen | | | | | | 112 innen |
| Strichplatzierung hinten | außen | | | | | | 110 innen |
| Vordereuter | lose | | | | | | 122 fest |
| Eutertiefe | tief | | | | | | 124 hoch |
| Strichlänge | kurz | | | | | | 90 lang |



Monique



Lane 2. Laktation

| | | | | | |
|-----------------|----------------------|----------------|----------------|----------------|----------------|
| Kalbeverlauf | Töchterfruchtbarkeit | | | Melkbarkeit | |
| KV pat 88 | KON 104 | RZ 104 | BCS 99 | RZD 103 | MVH 106 |
| Gesamtzuchtwert | Milchleistung | Exterieur | Zellzahl | Nutzungsdauer | Reproduktion |
| RZG 117 | RZM 98 | RZE 140 | RZS 117 | RZN 113 | RZR 106 |