

Ruacana

Idevra Rubens Runner R *TL *TV aAa 246

B: GGI/WEU

geboren: 08.01.2003

HB-NR. 926.406



Rubens 912.929
 ZW: +539 +0,37 +52 +0,16 +31

Dorotea
 IT 95.00141174 2/91 EX
 2/2 La. 11.810 4,55 537 3,46 409
 HL 2 11.786 4,86 573 3,56 420

Rudi 920.228
 Wulfstolck Arktis
 DE 05.76424318 3/90-89-90-92/91

Lentini RF 135.508
 — V.: **Esquimau**
 Friesin
 DE 03.40953205 3/92-93-91-89/91
 4/3 La. 14.583 4,11 600 3,45 503

Milchleistung

04/2010 (IB/D)

Tö.: 95 Betr.: 77 Si.: 93

Milch-kg	+ 1.017
Fett-%	- 0,25
Fett-kg	+ 22
Eiweiß-%	+ 0,00
Eiweiß-kg	+ 35
EFQ	2,35

Aus einer erfolgreichen Schwarzbuntkuhfamilie stammt der Rubens-Sohn Ruacana. Damit ist er von seiner Abstammung her sehr interessant für die Rotbuntzucht. Seine Töchter haben sich zu sehr kompletten und ansprechenden Kühen entwickelt und überzeugen mit ihren korrekten Fundamenten und den sehr guten Eutern in allen Hinsichten. Ruacana ist mit seinem Vererbungsbild breit einsetzbar und darüber hinaus ist er ein sehr guter Befruchter.

Exterieur

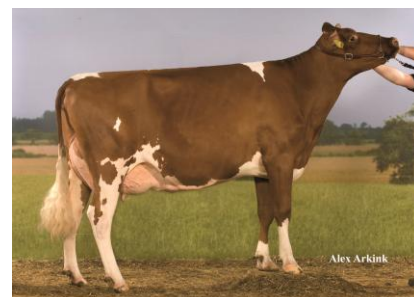
Tö.: 45 Betr.: 37 Si.: 77

Milchtyp: 124 Körper: 109 Fundament: 121 Euter: 124

Merkmal	Extrem	Standardabweichung vom Vergleichsmittel					Extrem
		76	88	100	112	124	
Größe	klein						107 groß
Milchcharakter	derb						120 scharf/ede
Körpertiefe	wenig						106 viel
Stärke	schwach						97 stark
Beckenneigung	ansteigend						102 abfallend
Beckenbreite	schmal						103 breit
Hinterbeinwinkel	steil						99 gewinkelt
Klauenwinkel	flach						116 steil
Sprungelenk	derb						112 trocken
Hinterbeinstellung	kuhnessig						110 parallel
Bewegung	schlecht						118 gut
Hintereuterhöhe	tief						115 hoch
Zentralband	schwach						114 stark
Strichplatzierung vorne	außen						109 innen
Strichplatzierung hinten	außen						106 innen
Vordereuter	lose						119 fest
Eutertiefe	tief						112 hoch
Strichlänge	kurz						104 lang



Eike



Zwetsche

Kalbeverlauf	Töchterfruchtbarkeit			Melkbarkeit	
KV pat 97	KON 93	RZ 102	BCS 87	RZD 95	MVH 104
Gesamtzuchtwert	Milchleistung	Exterieur	Zellzahl	Nutzungsdauer	Reproduktion
RZG 120	RZM 115	RZE 130	RZS 104	RZN 102	RZR 94