

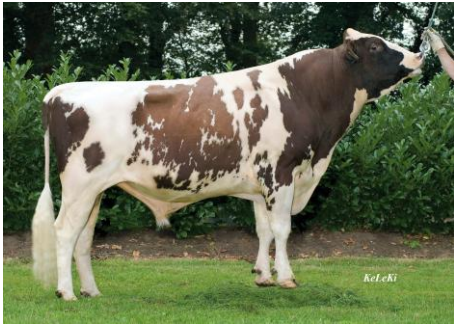
Carmano

Carmano *TL *TV aAa 432

B: GGI/RUW

geboren: 16.02.2001

HB-NR. 915.758



Cadon 297.286
 ZW: +315 -0,06 +9 -0,06 +6

Loreen
 DE 05.76477026 4/91-91-90-89/90
 7/6 La. 12.644 3,71 469 3,17 401
 HL 3 13.391 3,94 527 3,26 437

Cadillac 504.094
 Merit Manjubi Red
 US 00.14128659 1/86 VG

Lay Out 297.226
 — V.: Blackstar
 Laspalmas
 DE 05.05878978 3/45+45/90
 3/3 La. 11.847 4,03 478 3,43 406

Milchleistung

04/2010 (IB/D)

Tö.: 1.803 Betr.: 1.119 Si.% 99

Milch-kg + 798
Fett-% - 0,12
Fett-kg + 24
Eiweiß-% - 0,03
Eiweiß-kg + 25
EFQ 1,48

Die ersten Carmano-Töchter aus dem Wiedereinsatz haben mittlerweile abgekalbt. Seine rahmigen Nachkommen besitzen vor allem sehr viel Körperlänge und sind mit starken Fundamenten ausgestattet. Die tendenziell ansteigenden Becken sollte man bei seinem Einsatz beachten. Eine absolute Stärke von Carmano ist seine tadellose Eutervererbung. Carmano besitzt sehr positive Werte für Eutergesundheit und Nutzungsdauer und seine Töchter aus dem Testeinsatz haben sich zu ganz problemlosen Produktionskühen in den Betrieben entwickelt.

Exterieur

Tö.: 251 Betr.: 200 Si.: 94

Milchtyp: 118 Körper: 103 Fundament: 128 Euter: 126

Merkmal	Extrem	Standardabweichung vom Vergleichsmittel					Extrem
		76	88	100	112	124	
Größe	klein						108 groß
Milchcharakter	derb						114 scharf/ede
Körpertiefe	wenig						90 viel
Stärke	schwach						90 stark
Beckenneigung	ansteigend						92 abfallend
Beckenbreite	schmal						112 breit
Hinterbeinwinkel	steil						90 gewinkelt
Klauenwinkel	flach						100 steil
Sprungelenk	derb						126 trocken
Hinterbeinstellung	kuhessig						116 parallel
Bewegung	schlecht						125 gut
Hintereuterhöhe	tief						123 hoch
Zentralband	schwach						101 stark
Strichplatzierung vorne	außen						105 innen
Strichplatzierung hinten	außen						115 innen
Vordereuter	lose						123 fest
Eutertiefe	tief						122 hoch
Strichlänge	kurz						106 lang



Alone 1. Laktation



Alone 3. Laktation

Kalbeverlauf	Töchterfruchtbarkeit			Melkbarkeit	
KV pat 99	KON 109	RZ 106	BCS 88	RZD 97	MVH 92
Gesamtzuchtwert	Milchleistung	Exterieur	Zellzahl	Nutzungsdauer	Reproduktion
RZG 132	RZM 109	RZE 132	RZS 118	RZN 127	RZR 111