

# Faromir

Faromir \*TL \*TV VG 88 aAa 651

B: GGI/RSH

geboren: 15.03.2002

HB-NR. 596.291



## Faber 912.913

ZW: +544 +0,06 +28 +0,07 +24

## Wanda

DE 01.10749874 3/88-88-87-88/88  
5/4 La. 10.787 4,00 431 3,49 376  
HL 3 12.767 4,17 532 3,45 441

## Factor RF 504.086

Loreley  
DE 10.21135253 2/44+44/88

## Koerier 297.275

Tina — V.: Stollberg  
DE 01.08133337 3/44+43/87  
5/4 La. 10.087 3,83 386 3,20 323

## Milchleistung

04/2010 (IB/D)

Tö.: 87 Betr.: 70 Si.: 93

**Milch-kg + 624**

**Fett-% + 0,09**

**Fett-kg + 33**

**Eiweiß-% + 0,06**

**Eiweiß-kg + 26**

**EFQ 1,16**

Der Faber-Sohn Faromir stammt aus einer leistungsstarken Kuhfamilie. Seine Nachkommen gefallen vor allem mit ihren sehr korrekten Fundamenten. Faromir vererbt einen sehr stabilen Körperbau mit korrekt gelagerten Becken. Die gut ausbalancierten Euter seiner Töchter sind mittelhoch im Ansatz und ideal in der Strichverteilung vorne wie hinten. Faromir gibt eine gute Fruchtbarkeit an seine Nachkommen weiter und eignet sich für Rinderbesamungen.

## Exterieur

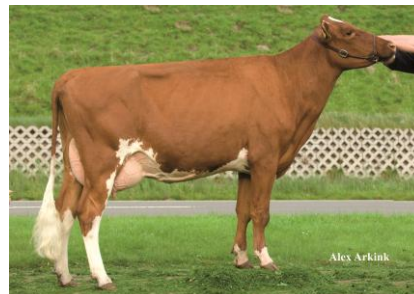
Tö.: 52 Betr.: 46 Si.: 79

**Milchtyp: 114 Körper: 102 Fundament: 125 Euter: 110**

Merkmal	Extrem	Standardabweichung vom Vergleichsmittel					Extrem
		76	88	100	112	124	
Größe	klein						98 groß
Milchcharakter	derb						110 scharf/ede
Körpertiefe	wenig						108 viel
Stärke	schwach						99 stark
Beckenneigung	ansteigend						113 abfallend
Beckenbreite	schmal						96 breit
Hinterbeinwinkel	steil						88 gewinkelt
Klauenwinkel	flach						109 steil
Sprungelenk	derb						113 trocken
Hinterbeinstellung	kuhhessig						115 parallel
Bewegung	schlecht						113 gut
Hintereuterhöhe	tief						110 hoch
Zentralband	schwach						95 stark
Strichplatzierung vorne	außen						100 innen
Strichplatzierung hinten	außen						91 innen
Vordereuter	lose						108 fest
Eutertiefe	tief						105 hoch
Strichlänge	kurz						106 lang



Granate



Girl 591

Kalbeverlauf	Töchterfruchtbarkeit			Melkbarkeit	
KV pat 103	KON 100	RZ 117	BCS 96	RZD 113	MVH 96
Gesamtzuchtwert	Milchleistung	Exterieur	Zellzahl	Nutzungsdauer	Reproduktion
<b>RZG 122</b>	<b>RZM 111</b>	<b>RZE 120</b>	<b>RZS 107</b>	<b>RZN 110</b>	<b>RZR 106</b>