

Abel

De Vlottenburg Abel *TL *TV aAa 165

B: KI Samen

geboren: 22.09.2003

HB-NR. 297.987



Kian 297.664
 ZW: +379 +0,65 +66 +0,43 +45

Rikie 155
 NL 03.28441541 1/89 VG
 5/5 La. 9.487 3,57 339 3,23 306
 HL 3 10.351 3,90 404 3,18 329

Andries 297.377
 Kitty 24
 NL 08.33237361 3/87 VG

Lentini RF 135.508
 — V.: Tulip
 Rikie 141
 NL 02.44239893
 4/2 La. 9.036 5,11 462 3,39 306

Milchleistung

04/2010 (IB/D)

Tö.: 111 Betr.: 69 Si.% 77

Milch-kg + 1.296
Fett-% - 0,30
Fett-kg + 30
Eiweiß-% - 0,07
Eiweiß-kg + 38
EFQ 1,87

Mit Abel kommt ein absoluter Allrounder aus der Kombination Kian x Lentini RF zum Einsatz. Er stammt aus einer über Generationen exteriestarken Kuhfamilie. Seine Töchter zeigen viel Rahmen und Körpertiefe mit ideal gelagerten Becken. Sie bewegen sich sehr gut auf ihren korrekt gestellten Fundamenten. Die drüsigen Euter sind insgesamt gut mittelhoch im Ansatz und werden von einem starken Zentralband gehalten. Die etwas kürzeren Striche sind sowohl hinten wie auch vorne ideal unter den Vierteln platziert. Abel vererbt bei guter Nutzungsdauer und Eutergesundheit auch eine leichte Melkbarkeit an seine Töchter. Er eignet sich für Rinderbesamungen.

Exterieur

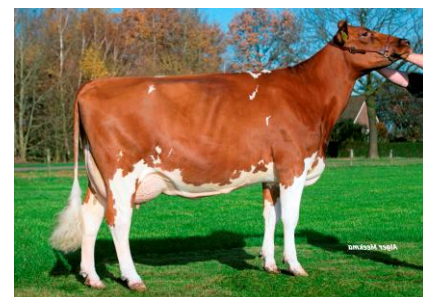
Tö.: 26 Betr.: 20 Si.: 73

Milchtyp: 104 Körper: 115 Fundament: 118 Euter: 122

Merkmal	Extrem	Standardabweichung vom Vergleichsmittel					Extrem
		76	88	100	112	124	
Größe	klein						113 groß
Milchcharakter	derb						104 scharf/ede
Körpertiefe	wenig						112 viel
Stärke	schwach						111 stark
Beckenneigung	ansteigend						110 abfallend
Beckenbreite	schmal						104 breit
Hinterbeinwinkel	steil						85 gewinkelt
Klauenwinkel	flach						109 steil
Sprungelenk	derb						trocken
Hinterbeinstellung	kuhnessig						109 parallel
Bewegung	schlecht						116 gut
Hintereuterhöhe	tief						108 hoch
Zentralband	schwach						109 stark
Strichplatzierung vorne	außen						124 innen
Strichplatzierung hinten	außen						108 innen
Vordereuter	lose						117 fest
Eutertiefe	tief						113 hoch
Strichlänge	kurz						85 lang



De Vlottenburg Joze 216



Grashoek Dora 500

Kalbeverlauf	Töchterfruchtbarkeit			Melkbarkeit	
KV pat L	KON 92	RZ 97	BCS 106	RZD 108	MVH 104
Gesamtzuchtwert	Milchleistung	Exterieur	Zellzahl	Nutzungsdauer	Reproduktion
RZG 127	RZM 117	RZE 126	RZS 112	RZN 110	RZR 92