

Wilg

Thunder van de Wilg aAa 423

B: KI Samen

geboren: 07.08.2001

HB-NR. 297.738



Lightning 501.529

ZW: +450 -0,29 -7 +0,10 +24

Ruth 43

NL 02.66228457 1/85 VG
5/4 La. 8.745 4,49 393 3,37 295
HL 4 10.218 4,33 442 3,15 322

Labelle 501.321

Tilly
NL 08.13510817 1/87 VG

Trademark 297.392

Ruth 13 — V.: Sier
NL 02.83683471 4/89 VG
5/5 La. 10.809 4,62 499 3,50 378

Milchleistung

04/2010 (IB/D)

Tö.: 605 Betr.: 349 Si.% 81

Milch-kg	+ 376
Fett-%	+ 0,08
Fett-kg	+ 22
Eiweiß-%	+ 0,12
Eiweiß-kg	+ 22
EFQ	1,48

Wilg stammt aus einem über Generationen bewährten holländischen Kuhstamm, der tiefer in der Abstammung an Schwarzbuntlinien anknüpft. Seine Töchter sind mittelrahmige, starke Kühe mit breiten, eben gelagerten Becken. Sie bewegen sich auf sehr korrekt gestellten Fundamenten. Die Euter verbessert Wilg in allen Bereichen, hoch und breit angesetzte Hintereuter mit deutlichem Zentralband und einer korrekten Strichverteilung vorne und hinten. Wilg sollte auf extrem scharfe Kühe zur Verbesserung der Körperstärke eingesetzt werden.

Exterieur

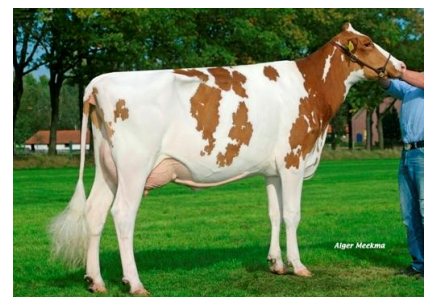
Tö.: 152 Betr.: 97 Si.: 91

Milchtyp: 100 Körper: 116 Fundament: 108 Euter: 114

Merkmal	Extrem	Standardabweichung vom Vergleichsmittel					Extrem	
		76	88	100	112	124		
Größe	klein						112	groß
Milchcharakter	derb						103	scharf/ede
Körpertiefe	wenig						108	viel
Stärke	schwach						107	stark
Beckenneigung	ansteigend						94	abfallend
Beckenbreite	schmal						110	breit
Hinterbeinwinkel	steil						94	gewinkelt
Klauenwinkel	flach						106	steil
Sprungelenk	derb						101	trocken
Hinterbeinstellung	kuhessig						111	parallel
Bewegung	schlecht						105	gut
Hintereuterhöhe	tief						103	hoch
Zentralband	schwach						116	stark
Strichplatzierung vorne	außen						102	innen
Strichplatzierung hinten	außen						113	innen
Vordereuter	lose						112	fest
Eutertiefe	tief						117	hoch
Strichlänge	kurz						98	lang



Sugar 26



Azola

Kalbeverlauf	Töchterfruchtbarkeit			Melkbarkeit	
KV pat 103	KON 99	RZ 99	BCS 102	RZD 99	MVH 104
Gesamtzuchtwert	Milchleistung	Exterieur	Zellzahl	Nutzungsdauer	Reproduktion
RZG 111	RZM 108	RZE 117	RZS 101	RZN 100	RZR 99